

ZARZĄDZENIE Nr 1110/2022
PREZYDENTA MIASTA ŁODZI
z dnia 18 maja 2022 r.

w sprawie obciążenia ograniczonym prawem rzeczowym – służebnością gruntową działek stanowiących własność Miasta Łodzi, położonych w Łodzi przy ulicach Łopianowej bez numeru i Zuchów 6, oznaczonych w ewidencji gruntów i budynków w obrębie G-23 numerami 220/2 i 220/9.

Na podstawie art. 30 ust. 1 i 2 pkt 3 ustawy z dnia 8 marca 1990 r. o samorządzie gminnym (Dz. U. z 2022 r. poz. 559 i 583) oraz uchwały Nr XXXIV/372/96 Rady Miejskiej w Łodzi z dnia 29 maja 1996 r. w sprawie wyrażenia zgody na obciążanie nieruchomości gruntowych

zarządzam, co następuje:

§ 1. 1. Postanawiam obciążyć działki stanowiące własność Miasta Łodzi, położone w Łodzi przy ulicach Łopianowej bez numeru i Zuchów 6, oznaczone w ewidencji gruntów i budynków w obrębie:

- 1) G-23 numerem 220/2, uregulowaną w księdze wieczystej LD1M/00116712/4,
- 2) G-23 numerem 220/9, uregulowaną w księdze wieczystej LD1M/00295065/1

– ograniczonym prawem rzeczowym – służebnością gruntową.

2. Obciążenie ograniczonym prawem rzeczowym – służebnością gruntową działek, o których mowa w ust. 1, polegać będzie na prawie korzystania z tych działek w oznaczonym zakresie, zgodnie z przeznaczeniem projektowanych na nich urządzeń infrastruktury technicznej w postaci:

- 1) podziemnego przyłącza wodociągowego DN 110 PP - na działce o numerze 220/2 w obrębie G-23;
- 2) podziemnego przyłącza wodociągowego DN 110 PP wraz ze studnią wodomierzową - na działce o numerze 220/9 w obrębie G-23.

3. Obciążenie ograniczonym prawem rzeczowym – służebnością gruntową działek, o których mowa w ust. 1, następuje na czas nieoznaczony na rzecz każdorazowego właściciela nieruchomości położonej w Łodzi przy ulicy Zuchów 4, oznaczonej w ewidencji gruntów i budynków w obrębie G-23 jako działka o numerze 219/1, uregulowanej w księdze wieczystej LD1M/00125650/7.

4. Powierzchnię gruntu zajęłą pod służebność, o której mowa w ust. 1, określa się na działkach oznaczonych numerami:

- 1) 220/2 w obrębie G-23 na 6,8 m²;
- 2) 220/9 w obrębie G-23 na 37,8 m².

5. Przebieg służebności przedstawia mapa stanowiąca załącznik do zarządzenia.

6. Służebność ustanawia się za wynagrodzeniem, którego wartość zostanie ustalona w oparciu o operat szacunkowy sporządzony przez rzeczoznawcę majątkowego, powiększonym o należny podatek VAT.

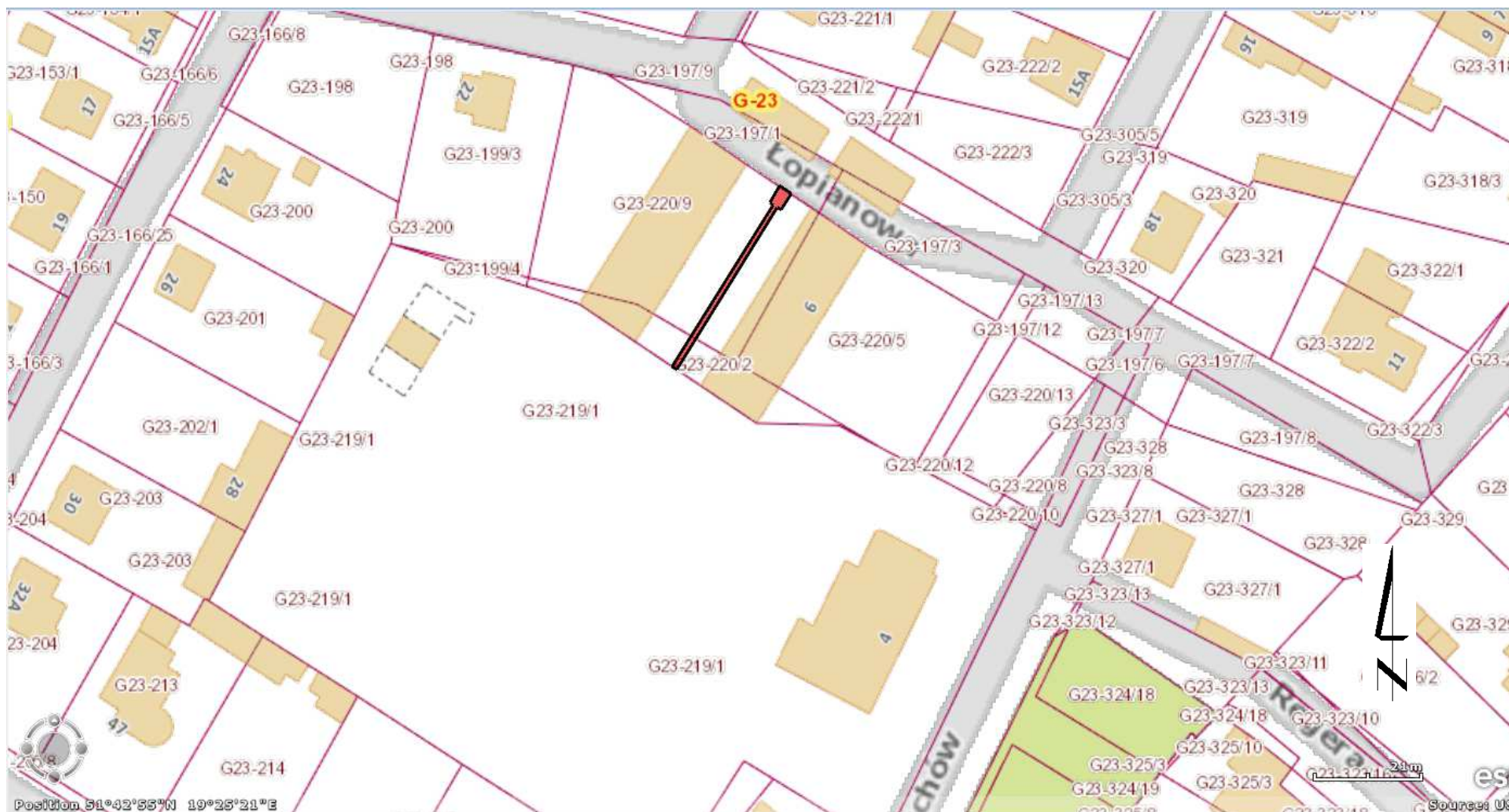
7. Wraz z ustanowieniem ograniczonego prawa rzeczowego zostanie złożony wniosek o odłączenie działki oznaczonej w obrębie G-23 numerem 220/2 z księgi wieczystej o numerze LD1M/00116712/4 i działki oznaczonej w obrębie G-23 numerem 220/9 z księgi wieczystej LD1M/00295065/1 oraz założenie dla nich odrębnej księgi wieczystej.


§ 2. Wykonanie zarządzenia powierzam Dyrektorowi Wydziału Dysponowania Mieniem w Departamencie Gospodarowania Majątkiem Urzędu Miasta Łodzi.

§ 3. Zarządzenie wchodzi w życie z dniem wydania.

PREZYDENT MIASTA

Hanna ZDANOWSKA



 - teren obciążony służebnością gruntową polegającą na prawie korzystania z działek miejskich oznaczonych w obrębie G-23 numerami 220/2 i 220/9 w oznaczonym zakresie, zgodnie z przeznaczeniem projektowanych urządzeń infrastruktury technicznej na rzecz każdorazowego właściciela nieruchomości, oznaczonej w obrębie G-23 jako działka o numerze 219/1.