

**ZARZĄDZENIE Nr 1693/2022**  
**PREZYDENTA MIASTA ŁODZI**  
**z dnia 26 lipca 2022 r.**

**w sprawie obciążenia ograniczonym prawem rzeczowym – służebnością przesyłu działek stanowiących własność Miasta Łodzi, położonych w Łodzi przy ulicy Konspiracyjnego Wojska Polskiego 26 i 28, oznaczonych w ewidencji gruntów i budynków w obrębie G-17 numerami 201/105 i 257/25.**

Na podstawie art. 30 ust. 1 i 2 pkt 3 ustawy z dnia 8 marca 1990 r. o samorządzie gminnym (Dz. U. z 2022 r. poz. 559, 583, 1005 i 1079) oraz uchwały Nr XXXIV/372/96 Rady Miejskiej w Łodzi z dnia 29 maja 1996 r. w sprawie wyrażenia zgody na obciążanie nieruchomości gruntowych

**zarządzam, co następuje:**

§ 1. 1. Postanawiam obciążyć działki stanowiące własność Miasta Łodzi, położone w Łodzi przy ulicy Konspiracyjnego Wojska Polskiego 26 i 28, oznaczone w ewidencji gruntów i budynków w obrębie G-17 numerami 201/105 i 257/25, uregulowane w księdze wieczystej LD1M/00022654/3, ograniczonym prawem rzeczowym – służebnością przesyłu.

2. Obciążenie ograniczonym prawem rzeczowym – służebnością przesyłu działek, o których mowa w ust. 1, polegać będzie na prawie korzystania z tych działek w oznaczonym zakresie, zgodnie z przeznaczeniem projektowanych oraz istniejących na nich urządzeń infrastruktury technicznej w postaci:

1) na działce o numerze 201/105 w obrębie G-17:

- a) projektowanego przyłącza kablowego YAKXS 4x240,
- b) istniejącego przyłącza kablowego YAKY 4x240,
- c) istniejącego przyłącza kablowego 2xXRUHAKXS 3x1x240,
- d) istniejącego przyłącza kablowego 2xXRUHAKXS 3x1x240,
- e) istniejącego przyłącza kablowego 2xXRUHAKXS 3x1x240, przy czym pas służebności dla tego urządzenia mieści się w pasie służebności dla urządzenia opisanego w lit. a;

2) na działce 257/25 w obrębie G-17 projektowanego przyłącza kablowego YAKXS 4x240.

3. Służebność przesyłu ustanawia się na czas nieoznaczony na rzecz przedsiębiorcy przesyłowego – PGE Dystrybucja S.A. z siedzibą w Lublinie.

4. Powierzchnię gruntu zajętą pod służebność przesyłu, o której mowa w ust. 1, określa się na:

1) działce o numerze 201/105 w obrębie G-17 na 36,36 m<sup>2</sup>;

2) działce o numerze 257/25 w obrębie G-17 na 1,22 m<sup>2</sup>.

5. Przebieg służebności przedstawia mapa stanowiąca załącznik do zarządzenia.

6. Służebność ustanawia się za wynagrodzeniem, którego wartość zostanie ustalona w oparciu o operat szacunkowy sporządzony przez rzeczoznawcę majątkowego, powiększonym o należny podatek VAT.

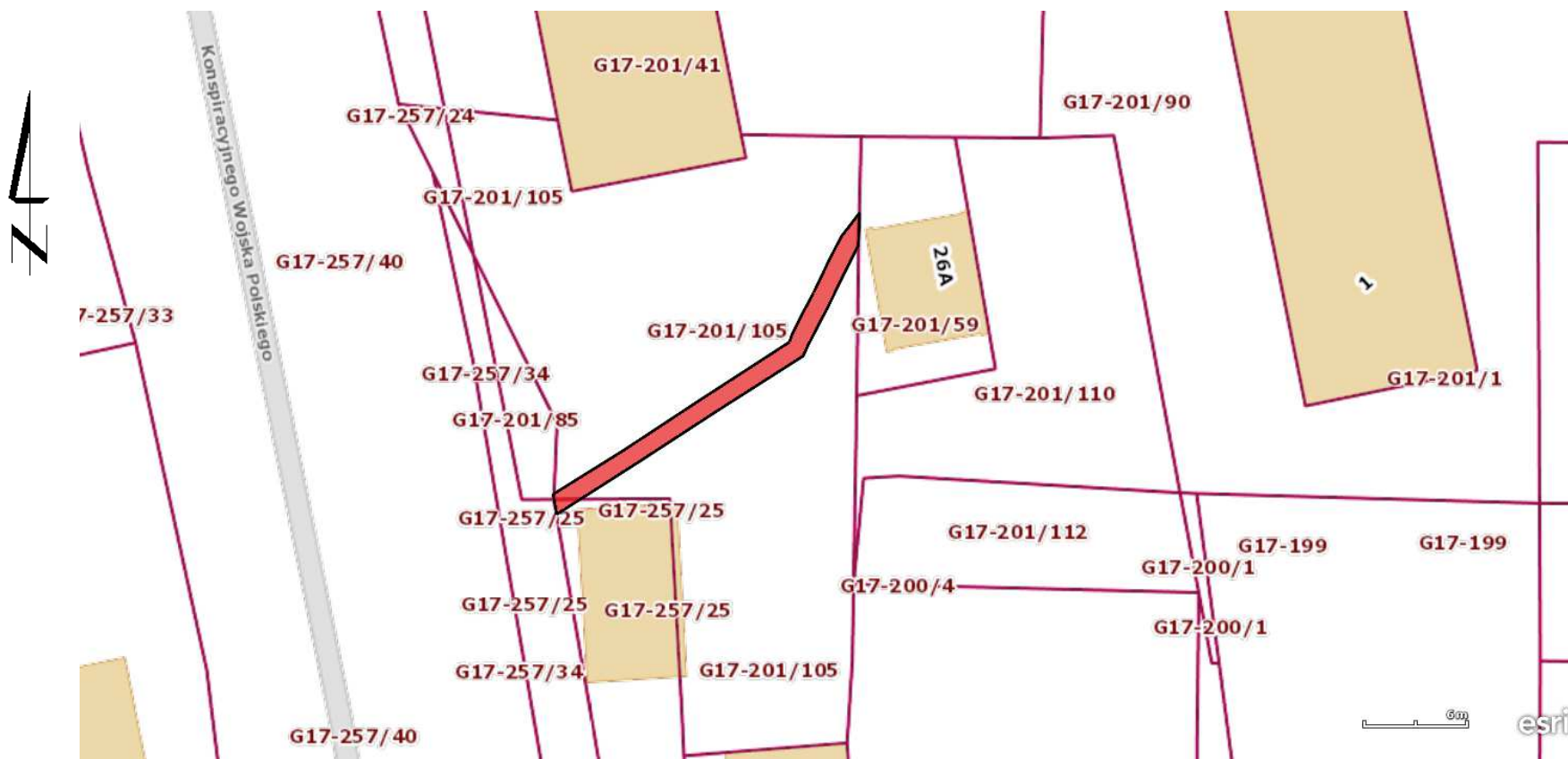
7. Wraz z ustanowieniem ograniczonego prawa rzeczowego zostanie złożony wniosek o odłączenie działek oznaczonych w obrębie G-17 numerami 201/105 i 257/25 z księgi wieczystej nr LD1M/00022654/3 oraz założenie dla nich odrębnej księgi wieczystej.


§ 2. Wykonanie zarządzenia powierzam Dyrektorowi Wydziału Dysponowania Mieniem w Departamencie Gospodarowania Majątkiem Urzędu Miasta Łodzi.

§ 3. Zarządzenie wchodzi w życie z dniem wydania.

**PREZYDENT MIASTA**

**Hanna ZDANOWSKA**



 - teren obciążony służebnością przesyłu na rzecz PGE Dystrybucja S.A.