

ZARZĄDZENIE Nr 1702/2022
PREZYDENTA MIASTA ŁODZI
z dnia 26 lipca 2022 r.

w sprawie obciążenia ograniczonymi prawami rzeczowymi – służebnościami przesyłu działek stanowiących własność Miasta Łodzi, położonych w Łodzi przy ulicach Juliana Tuwima bez numeru oraz Konstytucyjnej bez numeru, oznaczonych w ewidencji gruntów i budynków w obrębie W-23 numerami: 2/11, 2/12 i 4/5 oraz w obrębie W-24 numerem 233/10.

Na podstawie art. 30 ust. 1 i 2 pkt 3 ustawy z dnia 8 marca 1990 r. o samorządzie gminnym (Dz. U. z 2022 r. poz. 559, 583, 1005 i 1079) oraz uchwały Nr XXXIV/372/96 Rady Miejskiej w Łodzi z dnia 29 maja 1996 r. w sprawie wyrażenia zgody na obciążanie nieruchomości gruntowych

zarządzam, co następuje:

§ 1. 1. Postanawiam obciążyć działki stanowiące własność Miasta Łodzi, położone w Łodzi przy ulicy Juliana Tuwima bez numeru, oznaczone w ewidencji gruntów i budynków w obrębie W-23 numerami 2/11 i 2/12, uregulowane w księdze wieczystej LD1M/00074767/7, ograniczonym prawem rzeczowym – służebnością przesyłu, polegającą na prawie korzystania z tych działek w oznaczonym zakresie, zgodnie z przeznaczeniem projektowanych na nich urządzeń infrastruktury technicznej w postaci kablowej linii elektroenergetycznej 110kV wraz z siecią światłowodową.

2. Postanawiam obciążyć działkę stanowiącą własność Miasta Łodzi, położoną w Łodzi przy ulicy Konstytucyjnej bez numeru, oznaczoną w ewidencji gruntów i budynków w obrębie W-23 numerem 4/5, uregulowaną w księdze wieczystej LD1M/00145465/9, ograniczonym prawem rzeczowym – służebnością przesyłu, polegającą na prawie korzystania z tej działki w oznaczonym zakresie, zgodnie z przeznaczeniem projektowanych na niej urządzeń infrastruktury technicznej w postaci:

- 1) kablowej linii elektroenergetycznej 110kV wraz z siecią światłowodową;
- 2) słupa rurowego linii 110 kV;
- 3) studni kablowej światłowodowej SKR-2.

3. Postanawiam obciążyć działkę stanowiącą własność Miasta Łodzi, położoną w Łodzi przy ulicy Juliana Tuwima bez numeru, oznaczoną w ewidencji gruntów i budynków w obrębie W-24 numerem 233/10, uregulowaną w księdze wieczystej LD1M/00126884/3, ograniczonym prawem rzeczowym – służebnością przesyłu, polegającą na prawie korzystania z tej działki w oznaczonym zakresie, zgodnie z przeznaczeniem projektowanych na niej urządzeń infrastruktury technicznej w postaci:

- 1) kablowej linii elektroenergetycznej 110kV wraz z siecią światłowodową;
- 2) studni kablowych: światłowodowej SKR-2 oraz dla kabli WN SKO-4.

4. Służebność przesyłu ustanawia się na czas nieoznaczony na rzecz przedsiębiorcy przesyłowego – PGE Dystrybucja S.A. z siedzibą w Lublinie.

5. Powierzchnię gruntu zajęłą pod służebności przesyłu, o których mowa w ust. 1, określa się na działkach o numerach:

- 1) 2/11 w obrębie W-23 na 114 m²;
- 2) 2/12 w obrębie W-23 na 14 m²;
- 3) 4/5 w obrębie W-23 na 63 m²;
- 4) 233/10 w obrębie W-24 na 31 m².

6. Przebieg służebności przedstawiają mapy stanowiące załączniki Nr 1 i 2 do zarządzenia.

7. Służebność ustanawia się za wynagrodzeniem, którego wartość zostanie ustalona w oparciu o operat szacunkowy sporządzony przez rzeczoznawcę majątkowego, powiększonym o należny podatek VAT.

8. Wraz z ustanowieniem ograniczonych praw rzeczowych zostanie złożony wniosek o odłączenie działek oznaczonych:

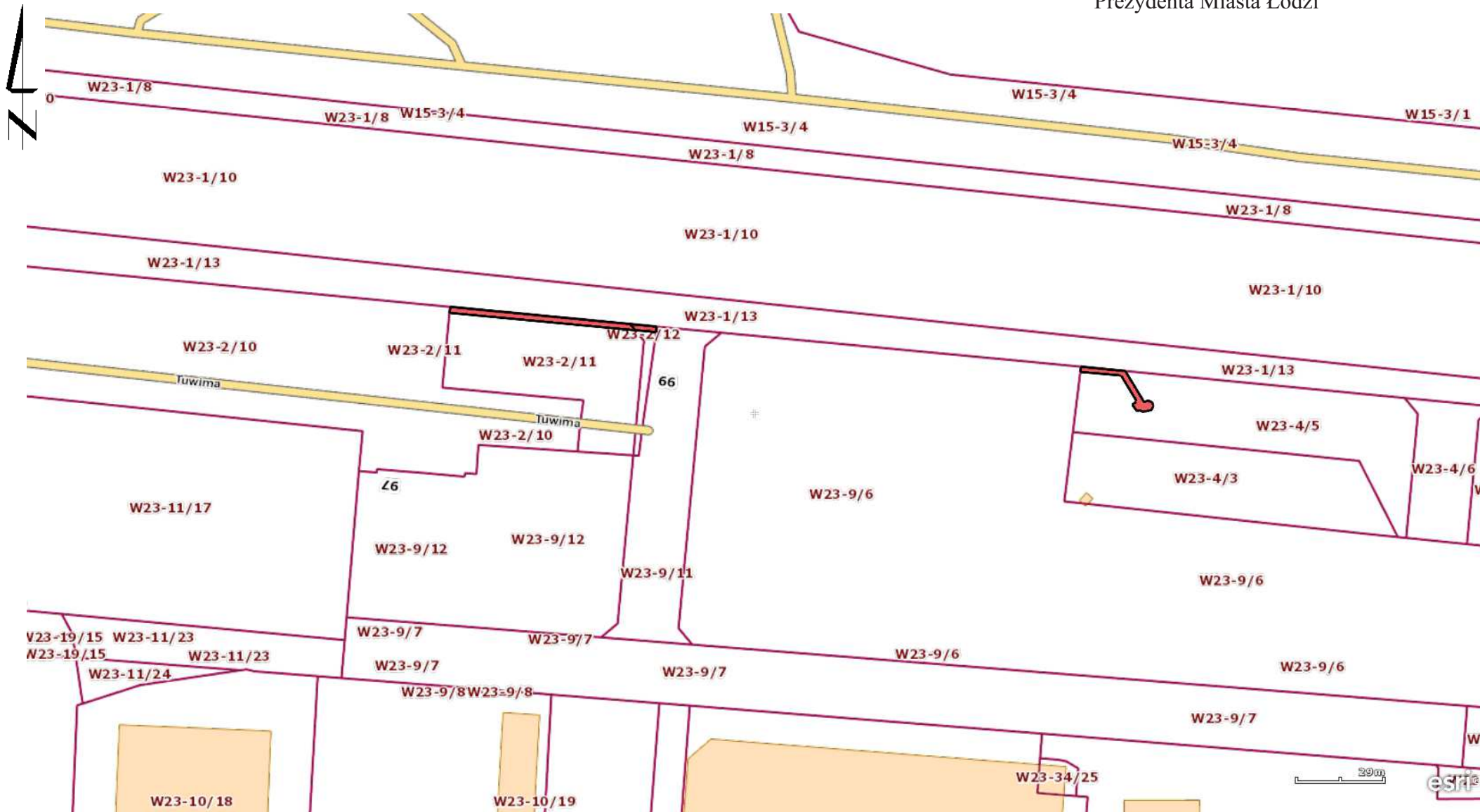
- 1) w obrębie W-23 numerami 2/11 i 2/12 z księgi wieczystej LD1M/00074767/7,
 - 2) w obrębie W-23 numerem 4/5 z księgi wieczystej LD1M/00145465/9,
 - 3) w obrębie W-24 numerem 233/10 z księgi wieczystej LD1M/00126884/3
- oraz założenie dla nich odrębnych ksiąg wieczystych.

§ 2. Wykonanie zarządzenia powierzam Dyrektorowi Wydziału Dysponowania Mieniem w Departamencie Gospodarowania Majątkiem Urzędu Miasta Łodzi.

§ 3. Zarządzenie wchodzi w życie z dniem wydania.

PREZYDENT MIASTA

Hanna ZDANOWSKA



 - teren obciążony służebnością przesyłu na rzecz PGE Dystrybucja S.A.

Załącznik Nr 2
do zarządzenia Nr 1702/2022
Prezydenta Miasta Łodzi



 - teren obciążony służebnością przesyłu na rzecz PGE Dystrybucja S.A.