

**ZARZĄDZENIE Nr 2137/2022**  
**PREZYDENTA MIASTA ŁODZI**  
**z dnia 20 września 2022 r.**

**w sprawie obciążenia ograniczonym prawem rzeczowym – służebnością przesyłu nieruchomości stanowiącej własność Miasta Łodzi, położonej w Łodzi przy ulicy Stanisława Małachowskiego bez numeru, oznaczonej w ewidencji gruntów i budynków w obrębie W-14 jako działki o numerach: 11/5, 11/6, 11/9, 11/12 i 11/13.**

Na podstawie art. 30 ust. 1 i 2 pkt 3 ustawy z dnia 8 marca 1990 r. o samorządzie gminnym (Dz. U. z 2022 r. poz. 559, 583, 1005, 1079 i 1561) oraz uchwały Nr XXXIV/372/96 Rady Miejskiej w Łodzi z dnia 29 maja 1996 r. w sprawie wyrażenia zgody na obciążanie nieruchomości gruntowych

**zarządzam, co następuje:**

§ 1. 1. Postanawiam obciążyć nieruchomość stanowiącą własność Miasta Łodzi, położoną w Łodzi przy ulicy Stanisława Małachowskiego bez numeru, oznaczoną w ewidencji gruntów i budynków w obrębie W-14 jako działki o numerach: 11/5, 11/6, 11/9, 11/12 i 11/13, uregulowaną w księdze wieczystej LD1M/00130714/2, ograniczonym prawem rzeczowym – służebnością przesyłu, przy czym wykonywanie służebności ograniczone zostanie do działek oznaczonych w obrębie W-14 numerami: 11/5, 11/6, 11/12 i 11/13.

2. Obciążenie ograniczonym prawem rzeczowym – służebnością przesyłu nieruchomości, o której mowa w ust. 1, polegać będzie na prawie korzystania z działek oznaczonych w obrębie W-14 numerami: 11/5, 11/6, 11/12 i 11/13 w oznaczonym zakresie, zgodnie z przeznaczeniem istniejących na nich urządzeń infrastruktury technicznej w postaci:

- 1) na działce o numerze 11/5 w obrębie W-14 – podziemnej kanałowej sieci ciepłowniczej 2xDn400;
- 2) na działce o numerze 11/6 w obrębie W-14:
  - a) podziemnej kanałowej sieci ciepłowniczej 2xDn400,
  - b) podziemnej preizolowanej sieci ciepłowniczej 2xDn200,
  - c) studni zaworowej Nr 5 na sieci ciepłowniczej 2xDn200;
- 3) na działce o numerze 11/12 w obrębie W-14 – podziemnej kanałowej sieci ciepłowniczej 2xDn500;
- 4) na działce o numerze 11/13 w obrębie W-14 – podziemnej kanałowej sieci ciepłowniczej 2xDn500 wraz z kominkiem wentylacyjnym.

3. Służebność przesyłu ustanawia się na czas nieoznaczony na rzecz przedsiębiorcy przesyłowego – Veolia Energia Łódź S.A. z siedzibą w Łodzi.

4. Powierzchnię gruntu zajęłą pod służebność przesyłu, o której mowa w ust. 1, określa się na działkach o numerach:

- 1) 11/5 w obrębie W-14 na 157,8 m<sup>2</sup>;
- 2) 11/6 w obrębie W-14 na 380,4 m<sup>2</sup>;
- 3) 11/12 w obrębie W-14 na 20,8 m<sup>2</sup>;
- 4) 11/13 w obrębie W-14 na 20,2 m<sup>2</sup>.

5. Przebieg służebności przedstawia mapa stanowiąca załącznik do zarządzenia.

6. Służebność ustanawia się za wynagrodzeniem, którego wartość zostanie ustalona w oparciu o operat szacunkowy sporządzony przez rzeczoznawcę majątkowego, powiększonym o należny podatek VAT.

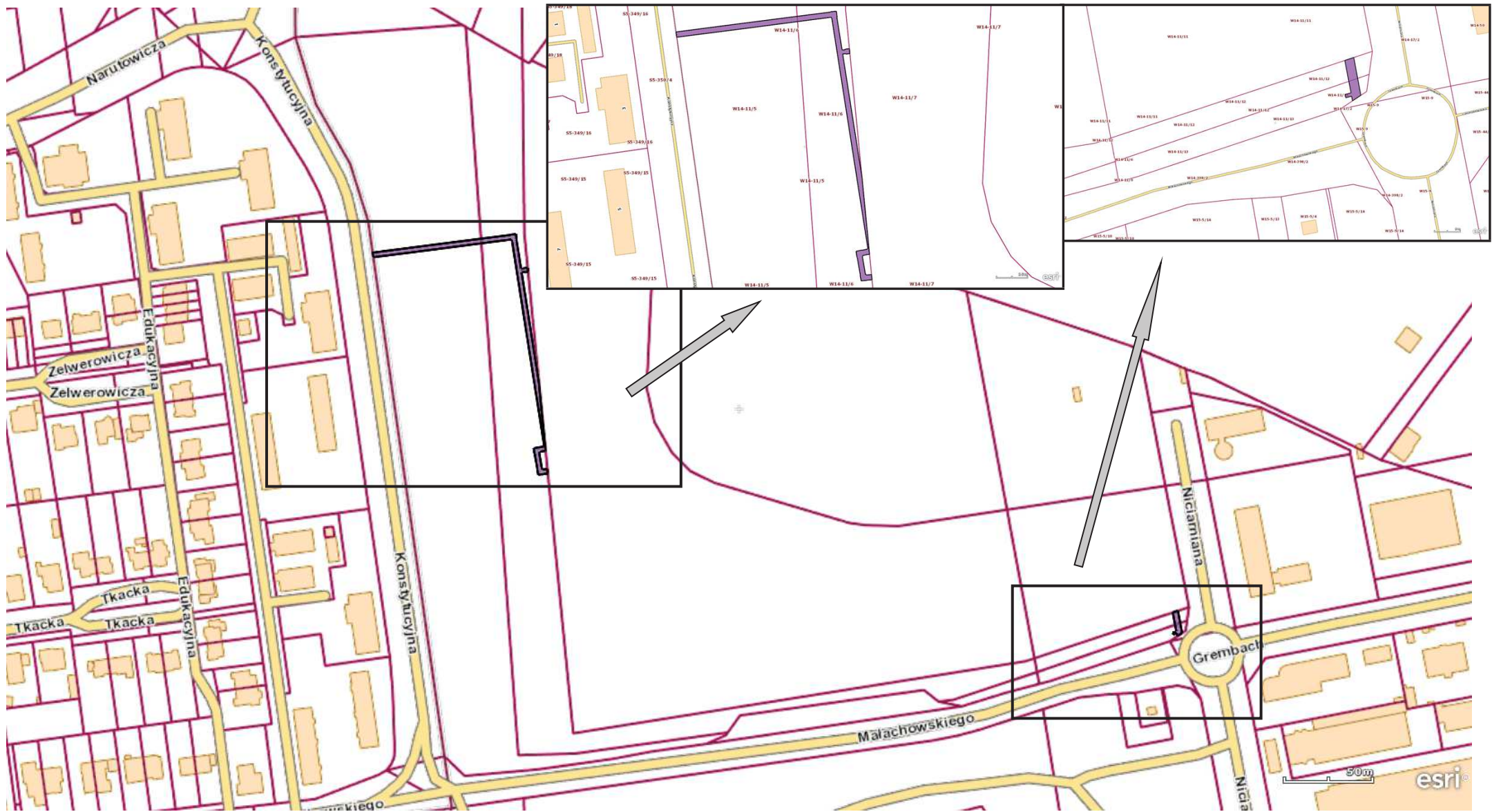
§ 2. Wykonanie zarządzenia powierzam Dyrektorowi Wydziału Dysponowania Mieniem w Departamencie Gospodarowania Majątkiem Urzędu Miasta Łodzi.


§ 3. Zarządzenie wchodzi w życie z dniem wydania.

**PREZYDENT MIASTA**

**Hanna ZDANOWSKA**

Załącznik  
do zarządzenia Nr 2137/2022  
Prezydenta Miasta Łodzi



 - teren obciążony służebnością przesyłu na rzecz Veolia Energia Łódź S.A.