

**ZARZĄDZENIE Nr 2424/2022**  
**PREZYDENTA MIASTA ŁODZI**  
**z dnia 28 października 2022 r.**

**w sprawie obciążenia ograniczonym prawem rzeczowym – służebnością przesyłu nieruchomości stanowiącej własność Miasta Łodzi, położonej w Łodzi przy ulicy Krokusowej 32/36, oznaczonej w ewidencji gruntów i budynków w obrębie W-12 jako działka o numerze 180/2.**

Na podstawie art. 30 ust. 1 i 2 pkt 3 ustawy z dnia 8 marca 1990 r. o samorządzie gminnym (Dz. U. z 2022 r. poz. 559, 583, 1005, 1079 i 1561) oraz uchwały Nr XXXIV/372/96 Rady Miejskiej w Łodzi z dnia 29 maja 1996 r. w sprawie wyrażenia zgody na obciążanie nieruchomości gruntowych

**zarządzam, co następuje:**

§ 1. 1. Postanawiam obciążyć nieruchomość stanowiącą własność Miasta Łodzi, położoną w Łodzi przy ulicy Krokusowej 32/36, oznaczoną w ewidencji gruntów i budynków w obrębie W-12 jako działka o numerze 180/2, uregulowaną w księdze wieczystej LD1M/00067729/7, ograniczonym prawem rzeczowym – służebnością przesyłu.

2. Obciążenie ograniczonym prawem rzeczowym – służebnością przesyłu nieruchomości, o której mowa w ust. 1, polegać będzie na prawie korzystania z tej nieruchomości w oznaczonym zakresie, zgodnie z przeznaczeniem istniejących na niej urządzeń infrastruktury technicznej w postaci:

- 1) linii napowietrznej AsXSn 4x70 mm<sup>2</sup> – tor główny;
- 2) linii napowietrznej AsXSn 4x25 mm<sup>2</sup> – tor oświetleniowy;
- 3) dwóch stanowisk słupowych – słupy wirowe.

3. Służebność przesyłu ustanawia się na czas nieoznaczony na rzecz przedsiębiorcy przesyłowego – PGE Dystrybucja S.A. z siedzibą w Lublinie.

4. Powierzchnię gruntu zajęłą pod służebność przesyłu, o której mowa w ust. 1, określa się na działce o numerze 180/2 w obrębie W-12 na 25,47 m<sup>2</sup>.

5. Przebieg służebności przedstawia mapa stanowiąca załącznik do zarządzenia.

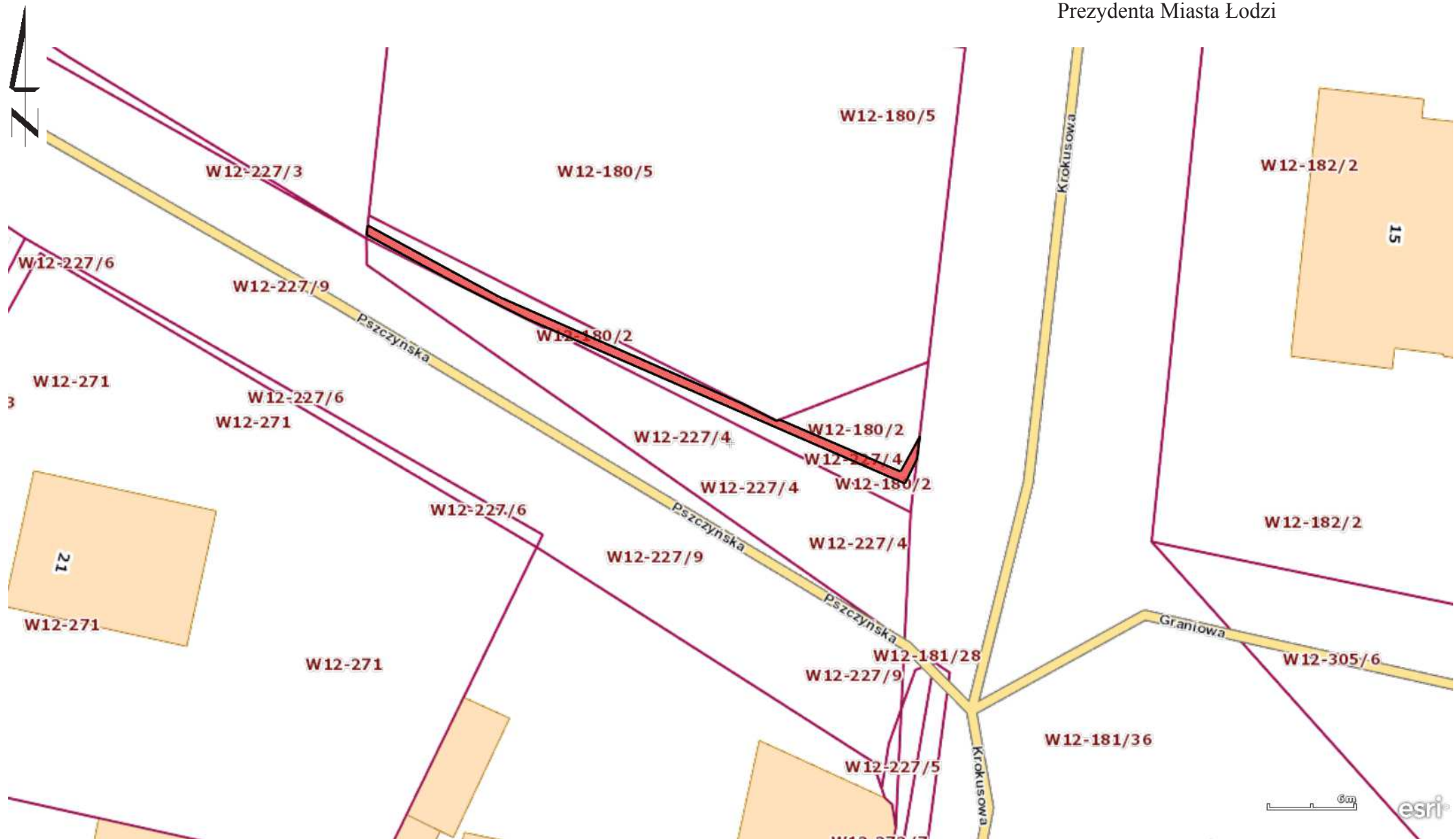
6. Służebność ustanawia się za wynagrodzeniem, którego wartość zostanie ustalona w oparciu o operat szacunkowy sporządzony przez rzeczoznawcę majątkowego, powiększonym o należny podatek VAT.

§ 2. Wykonanie zarządzenia powierzam Dyrektorowi Wydziału Dysponowania Mieniem w Departamencie Gospodarowania Majątkiem Urzędu Miasta Łodzi.

§ 3. Zarządzenie wchodzi w życie z dniem wydania.

**PREZYDENT MIASTA**

**Hanna ZDANOWSKA**



 - teren obciążony służebnością przesyłu na rzecz PGE Dystrybucja S.A.