

**ZARZĄDZENIE Nr 2643/2022**  
**PREZYDENTA MIASTA ŁODZI**  
**z dnia 28 listopada 2022 r.**

**w sprawie obciążenia ograniczonym prawem rzeczowym – służebnością przesyłu działek stanowiących własność Miasta Łodzi, położonych w Łodzi przy ulicach: Józefa 17 i Józefa bez numeru, Szpitalnej bez numeru, Niciarnianej 10C, 12, 14, 16, 18/20, 22 i Niciarnianej bez numeru, Teodora bez numeru, św. Kazimierza 7, 9, 11 i św. Kazimierza bez numeru, Tunelowej bez numeru oraz Włodzimierza Smolarka bez numeru, oznaczonych w ewidencji gruntów i budynków w obrębie W-22 numerami: 5/22, 22/33, 2/32, 24/15, 2/34, 39/21, 31/37, 36/14 i 38/18.**

Na podstawie art. 30 ust. 1 i 2 pkt 3 ustawy z dnia 8 marca 1990 r. o samorządzie gminnym (Dz. U. z 2022 r. poz. 559, 583, 1005, 1079 i 1561) oraz uchwały Nr XXXIV/372/96 Rady Miejskiej w Łodzi z dnia 29 maja 1996 r. w sprawie wyrażenia zgody na obciążanie nieruchomości gruntowych

**zarządzam, co następuje:**

§ 1. 1. Postanawiam obciążyć działki stanowiące własność Miasta Łodzi, położone w Łodzi przy ulicach: Józefa 17 i Józefa bez numeru, Szpitalnej bez numeru, Niciarnianej 10C, 12, 14, 16, 18/20, 22 i Niciarnianej bez numeru, Teodora bez numeru, św. Kazimierza 7, 9, 11 i św. Kazimierza bez numeru, Tunelowej bez numeru oraz Włodzimierza Smolarka bez numeru, oznaczone w ewidencji gruntów i budynków w obrębie W-22 numerami: 5/22, 22/33, 2/32, 24/15, 2/34, 39/21, 31/37, 36/14 i 38/18, uregulowane w księdze wieczystej LD1M/00050021/2, ograniczonym prawem rzeczowym – służebnością przesyłu.

2. Obciążenie ograniczonym prawem rzeczowym – służebnością przesyłu działek, o których mowa w ust. 1, polegać będzie na prawie korzystania z tych działek w oznaczonym zakresie, zgodnie z przeznaczeniem znajdujących się na nich urządzeń infrastruktury technicznej w postaci:

- 1) na działce o numerze 5/22 w obrębie W-22 – kablowego przyłącza SN, typ 3x XRUHAKXS 1x240 mm<sup>2</sup>, relacji st. 20472 – st. 23176;
- 2) na działce o numerze 22/33 w obrębie W-22:
  - a) kablowego przyłącza SN, typ 3xXnRUHAKXS 1x240 mm<sup>2</sup>, relacji RPZ 72700 – st. 13418,
  - b) kablowego przyłącza SN, typ 3xXnRUHAKXS 1x240 mm<sup>2</sup>, relacji RPZ 72700 – st. 13458;
- 3) na działce o numerze 2/32 w obrębie W-22:
  - a) kablowego przyłącza SN, typ 3xXnRUHAKXS 1x240 mm<sup>2</sup>, relacji RPZ 72700 – st. 13418,
  - b) kablowego przyłącza SN, typ 3xXnRUHAKXS 1x240 mm<sup>2</sup>, relacji RPZ 72700 – st. 13458;
- 4) na działce o numerze 24/15 w obrębie W-22:
  - a) kablowego przyłącza SN, typ 3xXnRUHAKXS 1x240 mm<sup>2</sup>, relacji RPZ 72700 – st. 13418,
  - b) kablowego przyłącza SN, typ 3xXnRUHAKXS 1x240 mm<sup>2</sup>, relacji RPZ 72700 – st. 13458;
- 5) na działce o numerze 2/34 w obrębie W-22:
  - a) kablowego przyłącza SN, typ 3xXnRUHAKXS 1x240 mm<sup>2</sup>, relacji RPZ 72700 – st. 13418,
  - b) kablowego przyłącza SN, typ 3xXnRUHAKXS 1x240 mm<sup>2</sup>, relacji RPZ 72700 – st. 13458;

- 6) na działce o numerze 39/21 w obrębie W-22:
  - a) kablowego przyłącza SN, typ 3xXnRUHAKXS 1x240 mm<sup>2</sup>, relacji RPZ 72700 – st. 13418,
  - b) kablowego przyłącza SN, typ 3xXnRUHAKXS 1x240 mm<sup>2</sup>, relacji RPZ 72700 – st. 13458;
- 7) na działce o numerze 31/37 w obrębie W-22 – kablowego przyłącza SN, typ 3x XRUHAKXS 1x240 mm<sup>2</sup>, relacji st. 20300 – st. 20504;
- 8) na działce o numerze 36/14 w obrębie W-22 – kablowego przyłącza nN YAKY 4x240 mm<sup>2</sup>, relacji st. 20829 – ZK ul. Niciarniana 9;
- 9) na działce o numerze 38/18 w obrębie W-22:
  - a) kablowego przyłącza SN, typ 3xXRUHAKXS 1x240 mm<sup>2</sup>, relacji st. 20300 – st. 20504,
  - b) kablowego przyłącza SN, typ 3xXRUHAKXS 1x240 mm<sup>2</sup>, relacji RPZ 72700 – st. 20504,
  - c) kablowego przyłącza nN, typ YAKXS 4x120 mm<sup>2</sup>, relacji ZK ul. Piłsudskiego/Niciarniana – st. 20504,
  - d) kablowego przyłącza nN, typ YAKXS 4x120 mm<sup>2</sup>, relacji ZK ul. Piłsudskiego/Niciarniana – ZK ul. Niciarniana 22 bl. 41 kl.1.

3. Służebność przesyłu ustanawia się na czas nieoznaczony na rzecz przedsiębiorcy przesyłowego – PGE Dystrybucja S.A. z siedzibą w Lublinie.

4. Powierzchnię gruntu zajęłą pod służebność przesyłu, o której mowa w ust. 1, określa się na działkach o numerach:

- 1) 5/22 w obrębie W-22 na 8,07 m<sup>2</sup>;
- 2) 22/33 w obrębie W-22 na 51,12 m<sup>2</sup>;
- 3) 2/32 w obrębie W-22 na 39,71 m<sup>2</sup>;
- 4) 24/15 w obrębie W-22 na 35,59 m<sup>2</sup>;
- 5) 2/34 w obrębie W-22 na 9,17 m<sup>2</sup>;
- 6) 39/21 w obrębie W-22 na 1,79 m<sup>2</sup>;
- 7) 31/37 w obrębie W-22 na 54,59 m<sup>2</sup>;
- 8) 36/14 w obrębie W-22 na 13,66 m<sup>2</sup>;
- 9) 38/18 w obrębie W-22 na 15,94 m<sup>2</sup>.

5. Przebieg służebności przedstawiają mapy stanowiące załączniki Nr 1-4 do zarządzenia.

6. Służebność ustanawia się za wynagrodzeniem, którego wartość zostanie ustalona w oparciu o operat szacunkowy sporządzony przez rzeczoznawcę majątkowego, powiększonym o należny podatek VAT.

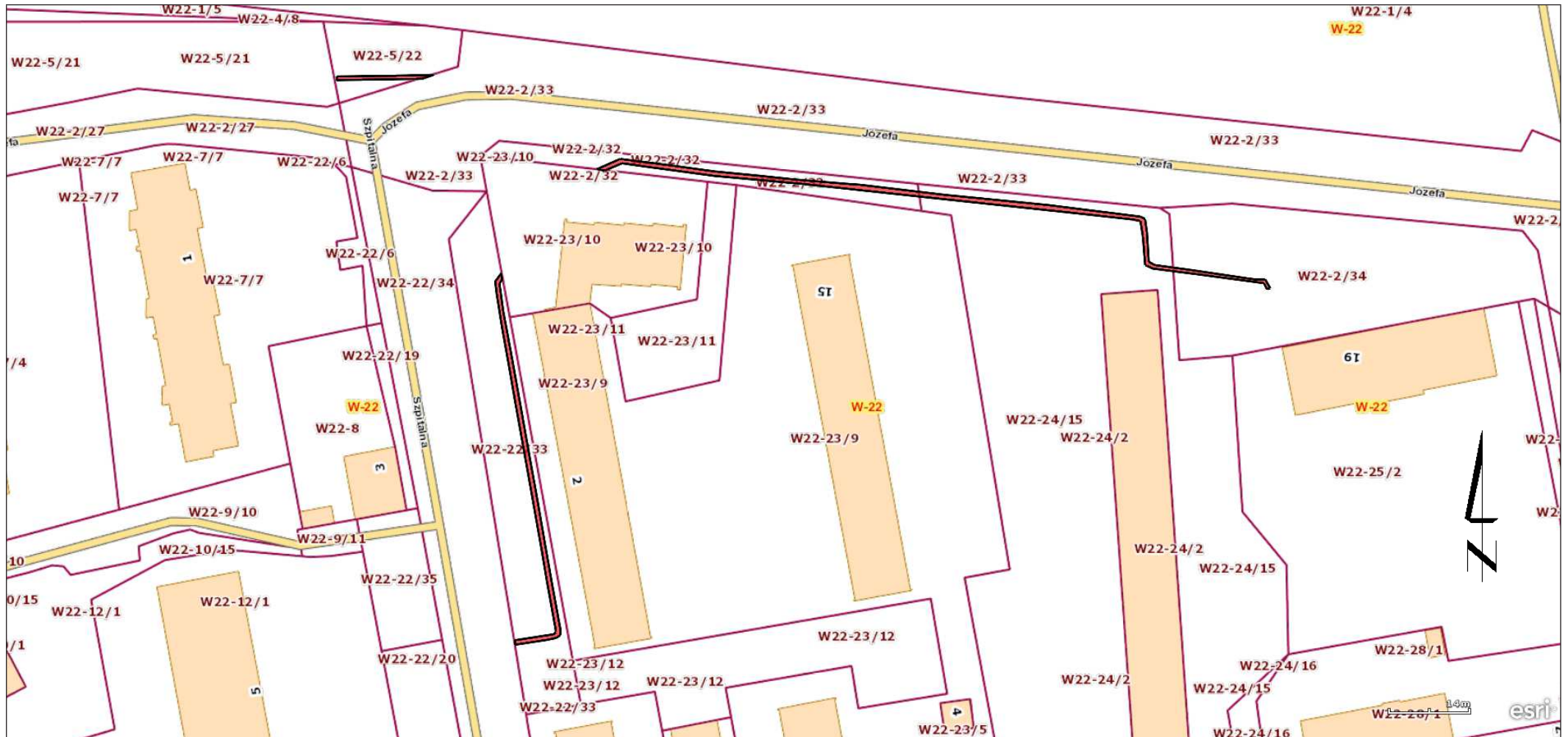
7. Wraz z ustanowieniem ograniczonego prawa rzeczowego zostanie złożony wniosek o odłączenie działek oznaczonych w obrębie W-22 numerami: 5/22, 22/33, 2/32, 24/15, 2/34, 39/21, 31/37, 36/14 i 38/18 z księgi wieczystej LD1M/00050021/2 oraz założenie dla nich odrębnej księgi wieczystej.

§ 2. Wykonanie zarządzenia powierzam Dyrektorowi Wydziału Dysponowania Mieniem w Departamencie Gospodarowania Majątkiem Urzędu Miasta Łodzi.

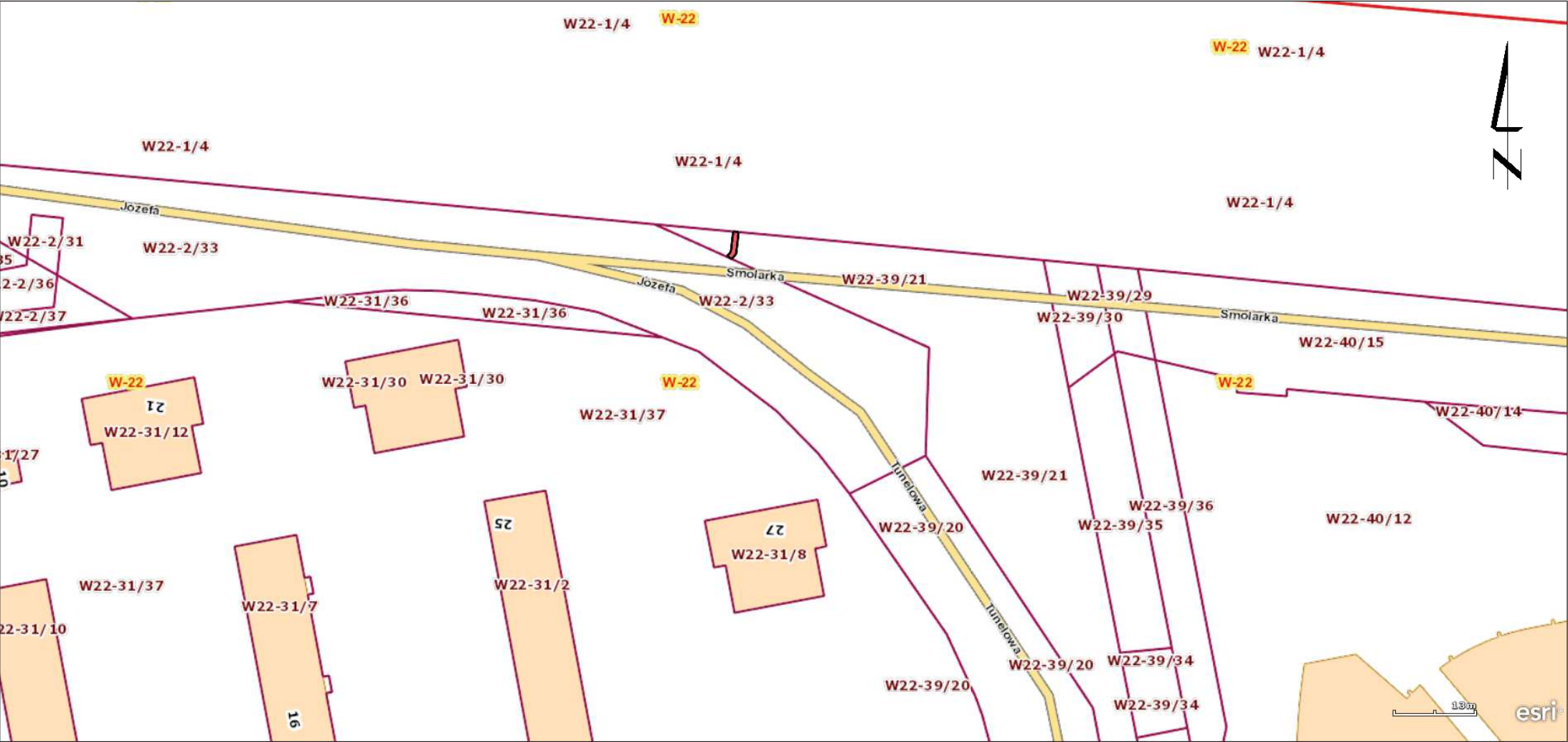
§ 3. Zarządzenie wchodzi w życie z dniem wydania.

**PREZYDENT MIASTA**

**Hanna ZDANOWSKA**




 – teren obciążony służebnością przesyłu na rzecz PGE Dystrybucja S.A.

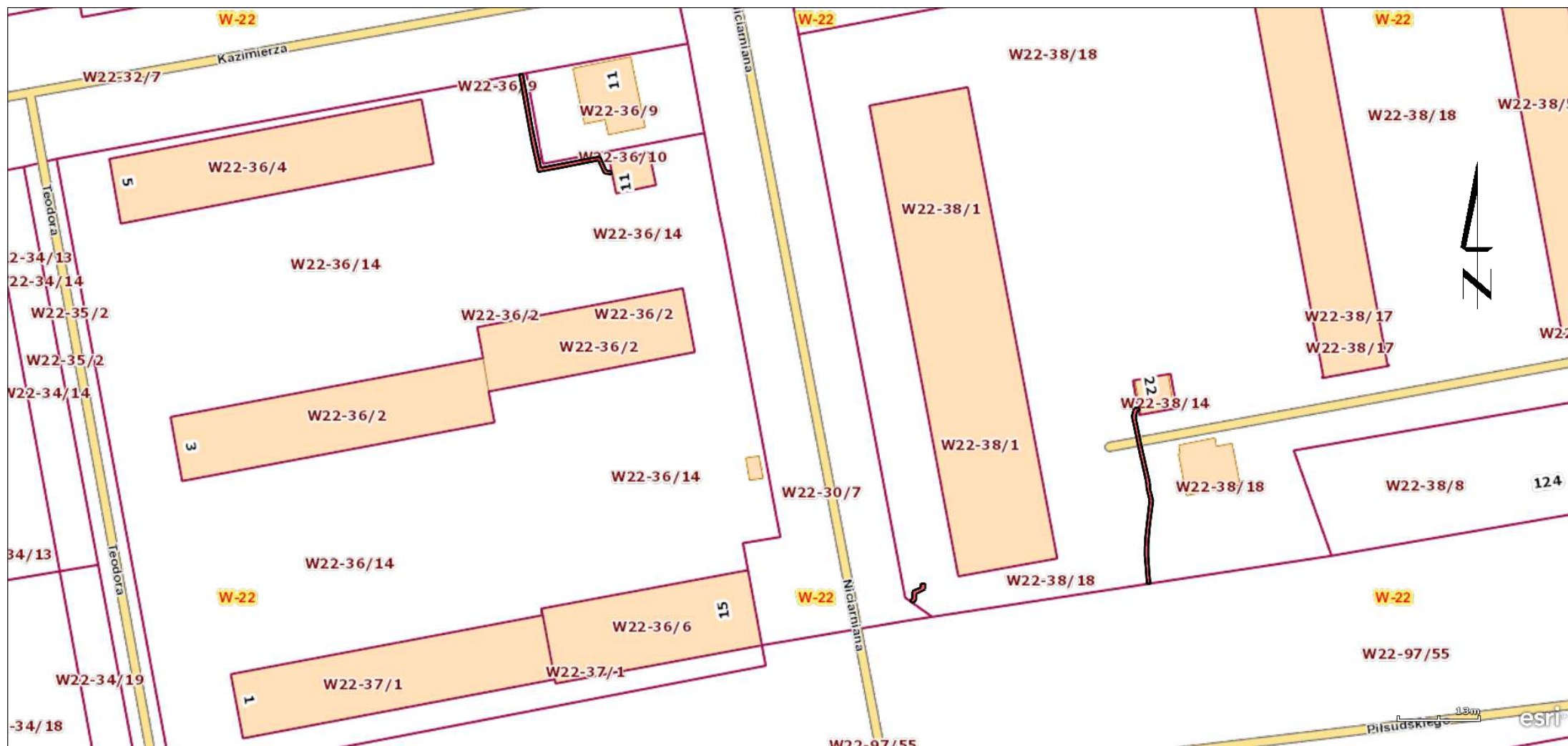


 – teren obciążony służebnością przesyłu na rzecz PGE Dystrybucja S.A.





 – teren obciążony służebnością przesyłu na rzecz PGE Dystrybucja S.A.



 – teren obciążony służebnością przesyłu na rzecz PGE Dystrybucja S.A.