

ZARZĄDZENIE Nr 1204/2023
PREZYDENTA MIASTA ŁODZI
z dnia 26 maja 2023 r.

w sprawie obciążenia ograniczonym prawem rzeczowym – służebnością gruntową nieruchomości stanowiącej własność Miasta Łodzi, położonej w Łodzi przy ulicy płk. Jana Kilińskiego bez numeru, oznaczonej w ewidencji gruntów i budynków w obrębie S-2 jako działka o numerze 282/14.

Na podstawie art. 30 ust. 1 i 2 pkt 3 ustawy z dnia 8 marca 1990 r. o samorządzie gminnym (Dz. U. z 2023 r. poz. 40 i 572) oraz uchwały Nr XXXIV/372/96 Rady Miejskiej w Łodzi z dnia 29 maja 1996 r. w sprawie wyrażenia zgody na obciążanie nieruchomości gruntowych

zarządzam, co następuje:

§ 1. 1. Postanawiam obciążyć nieruchomość stanowiącą własność Miasta Łodzi, położoną w Łodzi przy ulicy płk. Jana Kilińskiego bez numeru, oznaczoną w ewidencji gruntów i budynków w obrębie S-2 jako działka o numerze 282/14, uregulowaną w księdze wieczystej LD1M/00216033/1, ograniczonym prawem rzeczowym – służebnością gruntową.

2. Obciążenie ograniczonym prawem rzeczowym – służebnością gruntową nieruchomości, o której mowa w ust. 1, polegać będzie na prawie korzystania z tej nieruchomości w oznaczonym zakresie, zgodnie z przeznaczeniem istniejących na niej urządzeń infrastruktury technicznej w postaci: przyłącza kanalizacji sanitarnej Ø 200, przyłącza wodociągowego Ø 100, przyłącza kanalizacji deszczowej Ø 200 oraz przyłącza energetycznego.

3. Służebność gruntową ustanawia się na czas określony, tj. do czasu przyznania działce o numerze 282/14 w obrębie S-2 statusu drogi publicznej, w sposób określony w przepisach ustawy z dnia 21 marca 1985 r. o drogach publicznych (Dz. U. z 2023 r. poz. 645 i 760), na rzecz każdorazowego właściciela nieruchomości położonej w Łodzi przy ulicy płk. Jana Kilińskiego 66 i 66A, oznaczonej w ewidencji gruntów i budynków w obrębie S-2 jako działki o numerach: 282/12, 282/13 i 282/15, uregulowanej w księdze wieczystej LD1M/00304318/7.

4. Powierzchnię gruntu zajęłą pod służebność gruntową, o której mowa w ust. 1, określa się na działce o numerze 282/14 w obrębie S-2 na 149,41 m².

5. Przebieg służebności przedstawia mapa stanowiąca załącznik do zarządzenia.

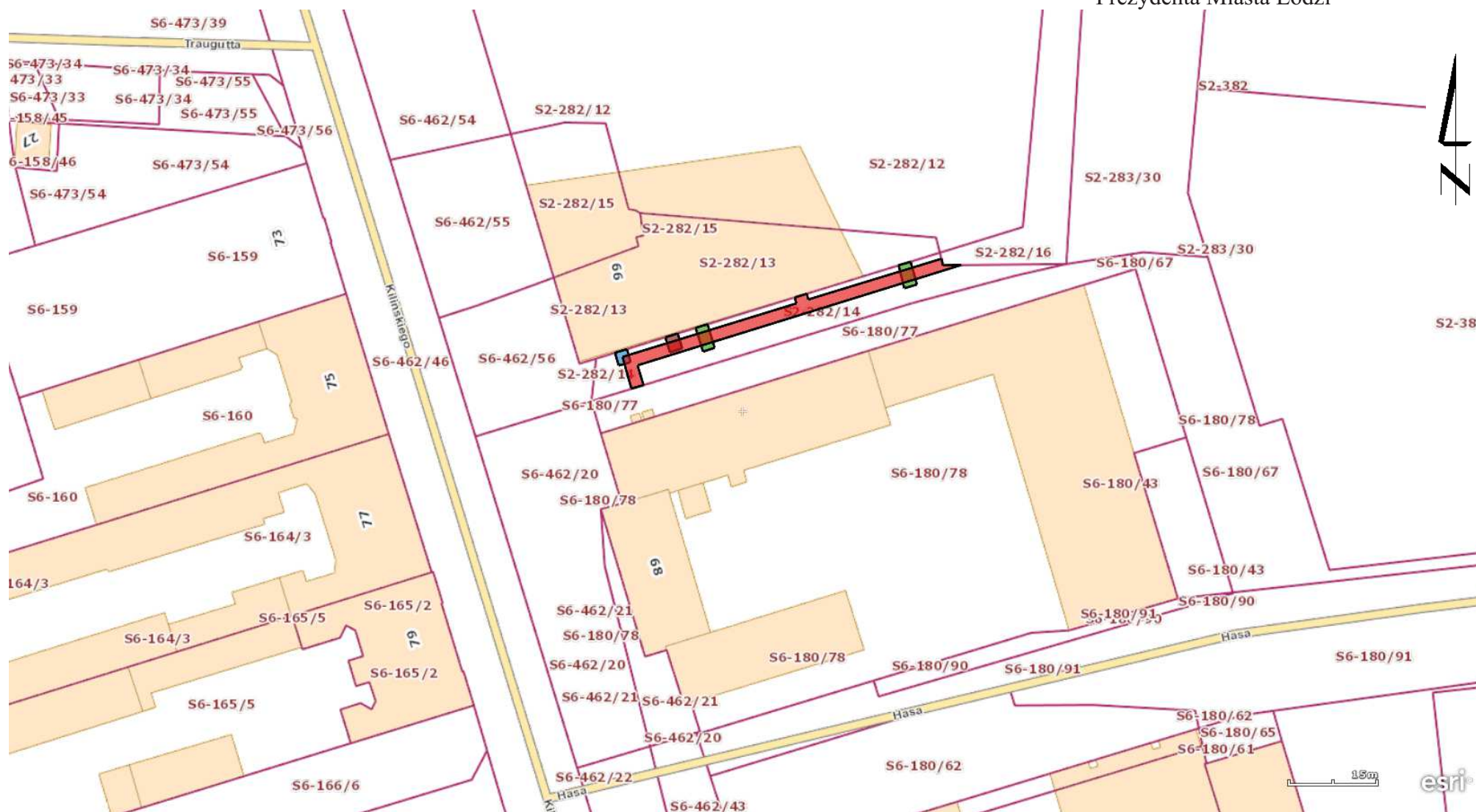
6. Służebność ustanawia się za wynagrodzeniem, którego wartość zostanie ustalona w oparciu o operat szacunkowy sporządzony przez rzeczoznawcę majątkowego, powiększonym o należny podatek VAT.

§ 2. Wykonanie zarządzenia powierzam Dyrektorowi Wydziału Dysponowania Mieniem w Departamencie Gospodarowania Majątkiem Urzędu Miasta Łodzi.

§ 3. Zarządzenie wchodzi w życie z dniem wydania.

PREZYDENT MIASTA

Hanna ZDANOWSKA



teren obciążony służebnością gruntową na rzecz każdorazowego właściciela nieruchomości położonej w Łodzi przy ulicy płk Jana Kilińskiego 66 i 66A, oznaczonej w ewidencji gruntów i budynków w obrębie S-2 jako działki o numerach: 282/12, 282/13 i 282/15, zgodnie z przeznaczeniem istniejących urządzeń infrastruktury technicznej w postaci:

- | | | | |
|---|---------------------------------|---|--|
|  | - przyłącza energetycznego |  | - kanalizacji deszczowej Ø 200 |
|  | - przyłącza wodociągowego Ø 100 |  | - przyłącza kanalizacji sanitarnej Ø 200 |