

ZARZĄDZENIE Nr 1414/2023
PREZYDENTA MIASTA ŁODZI
z dnia 20 czerwca 2023 r.

zmieniające zarządzenie w sprawie obciążenia ograniczonym prawem rzeczowym – służebnością przesyłu działek stanowiących własność Miasta Łodzi, położonych w Łodzi przy ulicy Piotrkowskiej bez numeru i Piotrkowskiej 241/235, oznaczonych w ewidencji gruntów i budynków w obrębie S-9 numerami: 15/17, 15/47, 15/48, 15/51, 15/53 i 15/54.

Na podstawie art. 30 ust. 1 i 2 pkt 3 ustawy z dnia 8 marca 1990 r. o samorządzie gminnym (Dz. U. z 2023 r. poz. 40 i 572) oraz uchwały Nr XXXIV/372/96 Rady Miejskiej w Łodzi z dnia 29 maja 1996 r. w sprawie wyrażenia zgody na obciążanie nieruchomości gruntowych

zarządzam, co następuje:

§ 1. W zarządzeniu Nr 2457/2022 Prezydenta Miasta Łodzi z dnia 7 listopada 2022 r. w sprawie obciążenia ograniczonym prawem rzeczowym – służebnością przesyłu działek stanowiących własność Miasta Łodzi, położonych w Łodzi przy ulicy Piotrkowskiej bez numeru i Piotrkowskiej 241/235, oznaczonych w ewidencji gruntów i budynków w obrębie S-9 numerami: 15/17, 15/47, 15/48, 15/51, 15/53 i 15/54, wprowadzam następujące zmiany:

1) w § 1:

a) ust. 2 otrzymuje brzmienie:

„2. Obciążenie ograniczonym prawem rzeczowym – służebnością przesyłu działek, o których mowa w ust. 1, polegać będzie na prawie korzystania z tych działek w oznaczonym zakresie, zgodnie z przeznaczeniem projektowanych oraz istniejących na nich urządzeń infrastruktury technicznej w postaci:

- 1) na działce o numerze 15/17 w obrębie S-9 - projektowanej podziemnej preizolowanej sieci ciepłowniczej 2xDn400;
- 2) na działce o numerze 15/47 w obrębie S-9 - projektowanej podziemnej preizolowanej sieci ciepłowniczej 2xDn400;
- 3) na działce o numerze 15/48 w obrębie S-9:
 - a) projektowanej podziemnej preizolowanej sieci ciepłowniczej 2xDn400,
 - b) istniejącej podziemnej preizolowanej sieci ciepłowniczej 2xDn80;
- 4) na działce o numerze 15/51 w obrębie S-9:
 - a) istniejącej podziemnej kanałowej sieci ciepłowniczej 2xDn400,
 - b) istniejącej podziemnej preizolowanej sieci ciepłowniczej 2xDn80,
 - c) istniejącej podziemnej preizolowanej sieci ciepłowniczej 2xDn65,
 - d) istniejącej podziemnej preizolowanej sieci ciepłowniczej 2xDn100,
 - e) istniejącej komory ciepłowniczej K-104/107 o wymiarach 7,4 m x 4,9 m,
 - f) projektowanej podziemnej preizolowanej sieci ciepłowniczej 2xDn400;
- 5) na działce o numerze 15/53 w obrębie S-9 - istniejącej podziemnej kanałowej sieci ciepłowniczej 2xDn400;
- 6) na działce o numerze 15/54 w obrębie S-9 - projektowanej podziemnej preizolowanej sieci ciepłowniczej 2xDn400.”;

b) ust. 4 otrzymuje brzmienie:

„4. Powierzchnię gruntu zajętą pod służebność przesyłu, o której mowa w ust. 1, określa się na działkach o numerach:

- 1) 15/17 w obrębie S-9 na 7,6 m²;
- 2) 15/47 w obrębie S-9 na 17,8 m²;

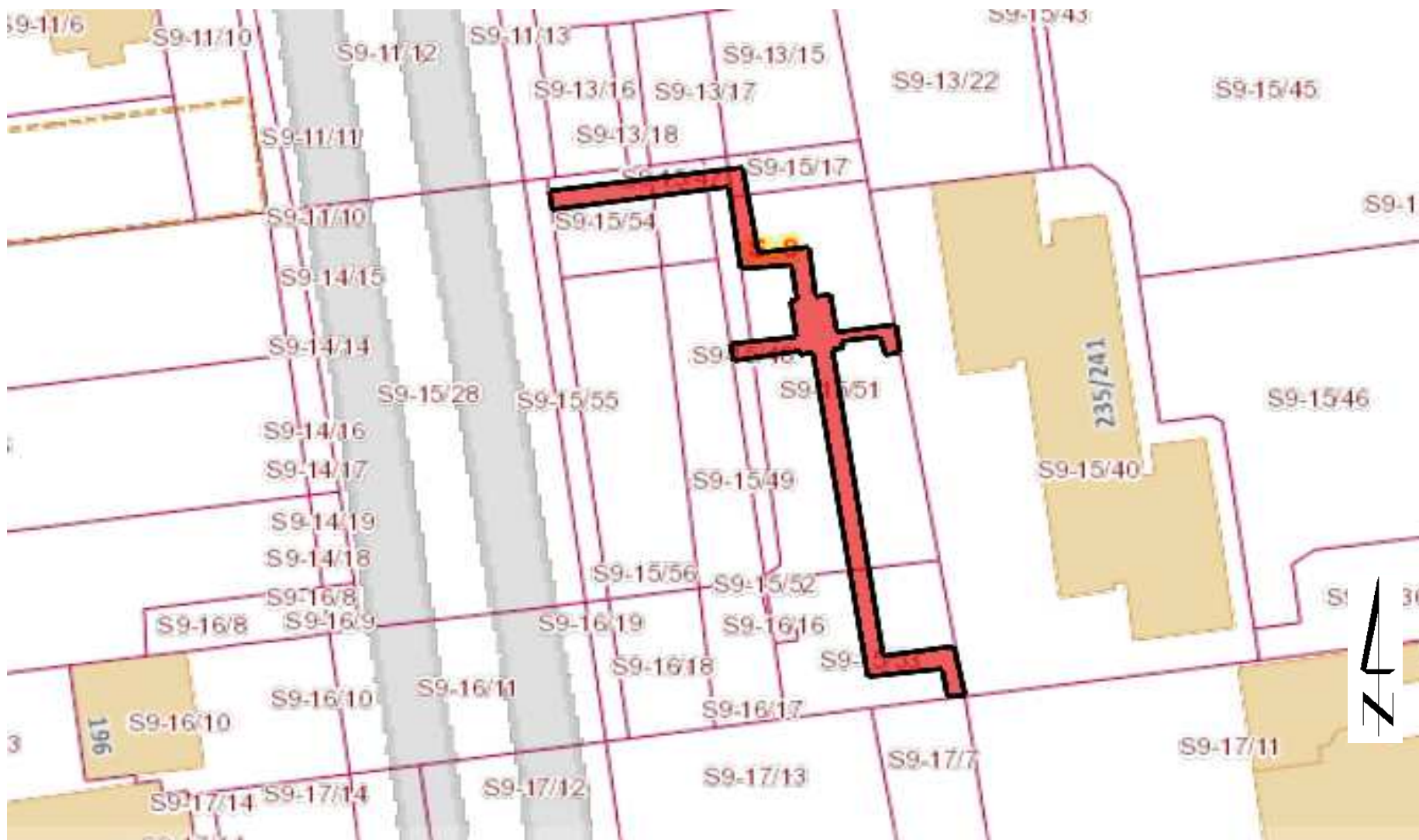
- 3) 15/48 w obrębie S-9 na 12 m²;
- 4) 15/51 w obrębie S-9 na 208,5 m²;
- 5) 15/53 w obrębie S-9 na 74,9 m²;
- 6) 15/54 w obrębie S-9 na 34 m².”;

2) załącznik do zarządzenia otrzymuje brzmienie jak w załączniku do niniejszego zarządzenia.

§ 2. Zarządzenie wchodzi w życie z dniem wydania.

PREZYDENT MIASTA

Hanna ZDANOWSKA



 - teren obciążony służebnością przesyłu na rzecz Veolia Energia Łódź S.A.