

**ZARZĄDZENIE Nr 1590/2023**  
**PREZYDENTA MIASTA ŁODZI**  
**z dnia 11 lipca 2023 r.**

**w sprawie obciążenia ograniczonym prawem rzeczowym - służebnością przesyłu działek stanowiących własność Miasta Łodzi, położonych w Łodzi przy ulicy Jana Matejki bez numeru, oznaczonych w ewidencji gruntów i budynków w obrębie S-3 numerem 4/15 i 4/25.**

Na podstawie art. 30 ust. 1 i 2 pkt 3 ustawy z dnia 8 marca 1990 r. o samorządzie gminnym (Dz. U. z 2023 r. poz. 40 i 572) oraz uchwały Nr XXXIV/372/96 Rady Miejskiej w Łodzi z dnia 29 maja 1996 r. w sprawie wyrażenia zgody na obciążanie nieruchomości gruntowych

**zarządzam, co następuje:**

§ 1. 1. Postanawiam obciążyć działki stanowiące własność Miasta Łodzi, położone w Łodzi przy ulicy:

- 1) Jana Matejki bez numeru, oznaczoną w ewidencji gruntów i budynków w obrębie S-3 numerem 4/15, uregulowaną w księdze wieczystej LD1M/00226917/5,
  - 2) Jana Matejki bez numeru, oznaczoną w ewidencji gruntów i budynków w obrębie S-3 numerem 4/25, uregulowaną w księdze wieczystej LD1M/00343613/0
- ograniczonym prawem rzeczowym – służebnością przesyłu.

2. Obciążenie ograniczonym prawem rzeczowym – służebnością przesyłu działek, o których mowa w ust. 1, polegać będzie na prawie korzystania z tych działek w oznaczonym zakresie, zgodnie z przeznaczeniem projektowanego na nich urządzenia infrastruktury technicznej w postaci linii kablowej YAKXS 4x120.

3. Służebność przesyłu ustanawia się na czas nieoznaczony na rzecz przedsiębiorcy przesyłowego – PGE Dystrybucja S.A. z siedzibą w Lublinie.

4. Powierzchnię gruntu zajęłą pod służebność przesyłu, o której mowa w ust. 1, określa się na działkach o numerach:

- 1) 4/15 w obrębie S-3 na 0,56 m<sup>2</sup>;
- 2) 4/25 w obrębie S-3 na 5,67 m<sup>2</sup>.

5. Przebieg służebności, o której mowa w ust. 1 przedstawia mapa stanowiąca załącznik do zarządzenia.

6. Służebność, o której mowa w ust. 1 ustanawia się za wynagrodzeniem, którego wartość zostanie ustalona w oparciu o operat szacunkowy sporządzony przez rzeczoznawcę majątkowego, powiększonym o należny podatek VAT.

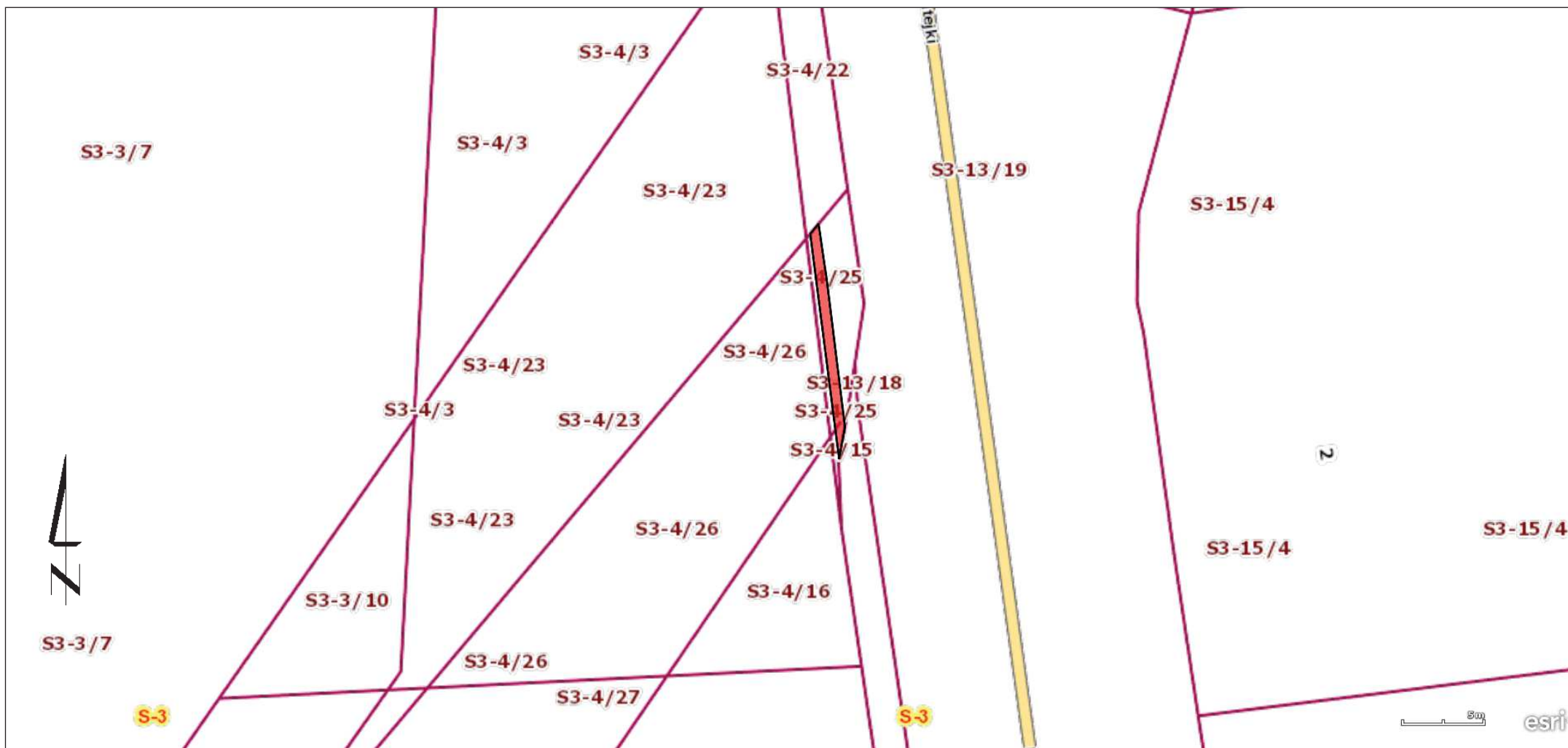
7. Wraz z ustanowieniem ograniczonego prawa rzeczowego zostanie złożony wniosek o odłączenie działki oznaczonej w obrębie S-3 numerem 4/15 z księgi wieczystej LD1M/00226917/5 i numerem 4/25 z księgi wieczystej LD1M/00343613/0 oraz założenie dla nich odrębnej księgi wieczystej.


§ 2. Wykonanie zarządzenia powierzam Dyrektorowi Wydziału Dysponowania Mieniem w Departamencie Gospodarowania Majątkiem Urzędu Miasta Łodzi.

§ 3. Zarządzenie wchodzi w życie z dniem wydania.

**PREZYDENT MIASTA**

**Hanna ZDANOWSKA**



 – teren obciążony służebnością przesyłu na rzecz PGE Dystrybucja S.A.