

ZARZĄDZENIE Nr 1695/2023
PREZYDENTA MIASTA ŁODZI
z dnia 24 lipca 2023 r.

w sprawie obciążenia ograniczonym prawem rzeczowym – służebnością przesyłu działek stanowiących własność Miasta Łodzi, położonych w Łodzi przy rzece Olechówce oraz przy ulicy Olechowskiej bez numeru, oznaczonych w ewidencji gruntów i budynków w obrębie W-36 numerami: 48/38, 191/2, 191/5 i 192/3 oraz w obrębie W-35 numerem 92/9.

Na podstawie art. 30 ust. 1 i 2 pkt 3 ustawy z dnia 8 marca 1990 r. o samorządzie gminnym (Dz. U. z 2023 r. poz. 40 i 572) oraz uchwały Nr XXXIV/372/96 Rady Miejskiej w Łodzi z dnia 29 maja 1996 r. w sprawie wyrażenia zgody na obciążanie nieruchomości gruntowych

zarządzam, co następuje:

§ 1. 1. Postanawiam obciążyć działki stanowiące własność Miasta Łodzi, położone w Łodzi przy rzece Olechówce oraz przy ulicy Olechowskiej bez numeru, oznaczone w ewidencji gruntów i budynków:

- 1) w obrębie W-36 numerami 191/2 i 191/5, uregulowane w księdze wieczystej LD1M/00347877/6,
 - 2) w obrębie W-36 numerem 192/3, uregulowaną w księdze wieczystej LD1M/00281566/2,
 - 3) w obrębie W-36 numerem 48/38, uregulowaną w księdze wieczystej LD1M/00316227/9,
 - 4) w obrębie W-35 numerem 92/9, uregulowaną w księdze wieczystej LD1M/00114768/7
- ograniczonym prawem rzeczowym – służebnością przesyłu.

2. Obciążenie ograniczonym prawem rzeczowym – służebnością przesyłu działek, o których mowa w ust. 1, polegać będzie na prawie korzystania z tych działek w oznaczonym zakresie, zgodnie z przeznaczeniem projektowanego na nich urządzenia infrastruktury technicznej w postaci dwutorowej elektroenergetycznej linii napowietrznej 110 kV.

3. Służebność przesyłu, o której mowa w ust. 1, ustanawia się na czas nieoznaczony na rzecz przedsiębiorcy przesyłowego – PGE Dystrybucja S.A. z siedzibą w Lublinie.

4. Powierzchnię gruntu zajęłą pod służebność przesyłu, o której mowa w ust. 1, określa się na działkach o numerach:

- 1) 191/2 w obrębie W-36 na 15 m²;
- 2) 191/5 w obrębie W-36 na 10 m²;
- 3) 192/3 w obrębie W-36 na 30 m²;
- 4) 48/38 w obrębie W-36 na 34 m²;
- 5) 92/9 w obrębie W-35 na 729 m².

5. Przebieg służebności przedstawiają mapy stanowiące załączniki Nr 1-3 do zarządzenia.

6. Służebność ustanawia się za wynagrodzeniem, którego wartość zostanie ustalona w oparciu o operat szacunkowy sporządzony przez rzeczoznawcę majątkowego, powiększonym o należny podatek VAT.

7. Wraz z ustanowieniem ograniczonego prawa rzeczowego zostanie złożony wniosek o odłączenie działek oznaczonych w obrębie:

- 1) W-36 numerami 191/2 i 191/5 z księgi wieczystej LD1M/00347877/6,
 - 2) W-36 numerem 192/3 z księgi wieczystej LD1M/00281566/2,
 - 3) W-36 numerem 48/38 z księgi wieczystej LD1M/00316227/9,
 - 4) W-35 numerem 92/9 z księgi wieczystej LD1M/00114768/7
- oraz założenie dla nich odrębnych ksiąg wieczystych.

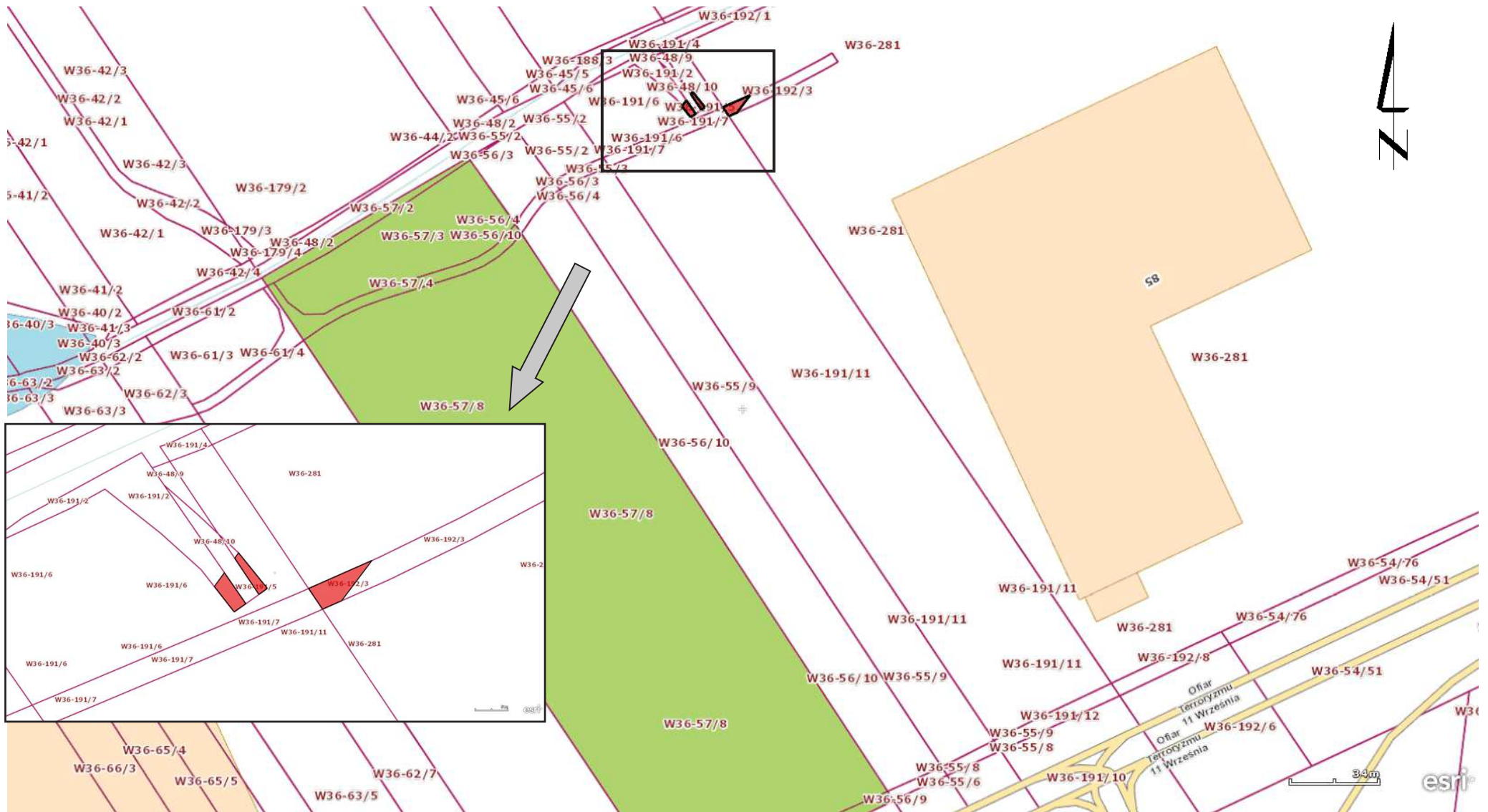
§ 2. Wykonanie zarządzenia powierzam Dyrektorowi Wydziału Dysponowania Mieniem w Departamencie Gospodarowania Majątkiem Urzędu Miasta Łodzi.

§ 3. Zarządzenie wchodzi w życie z dniem wydania.

PREZYDENT MIASTA

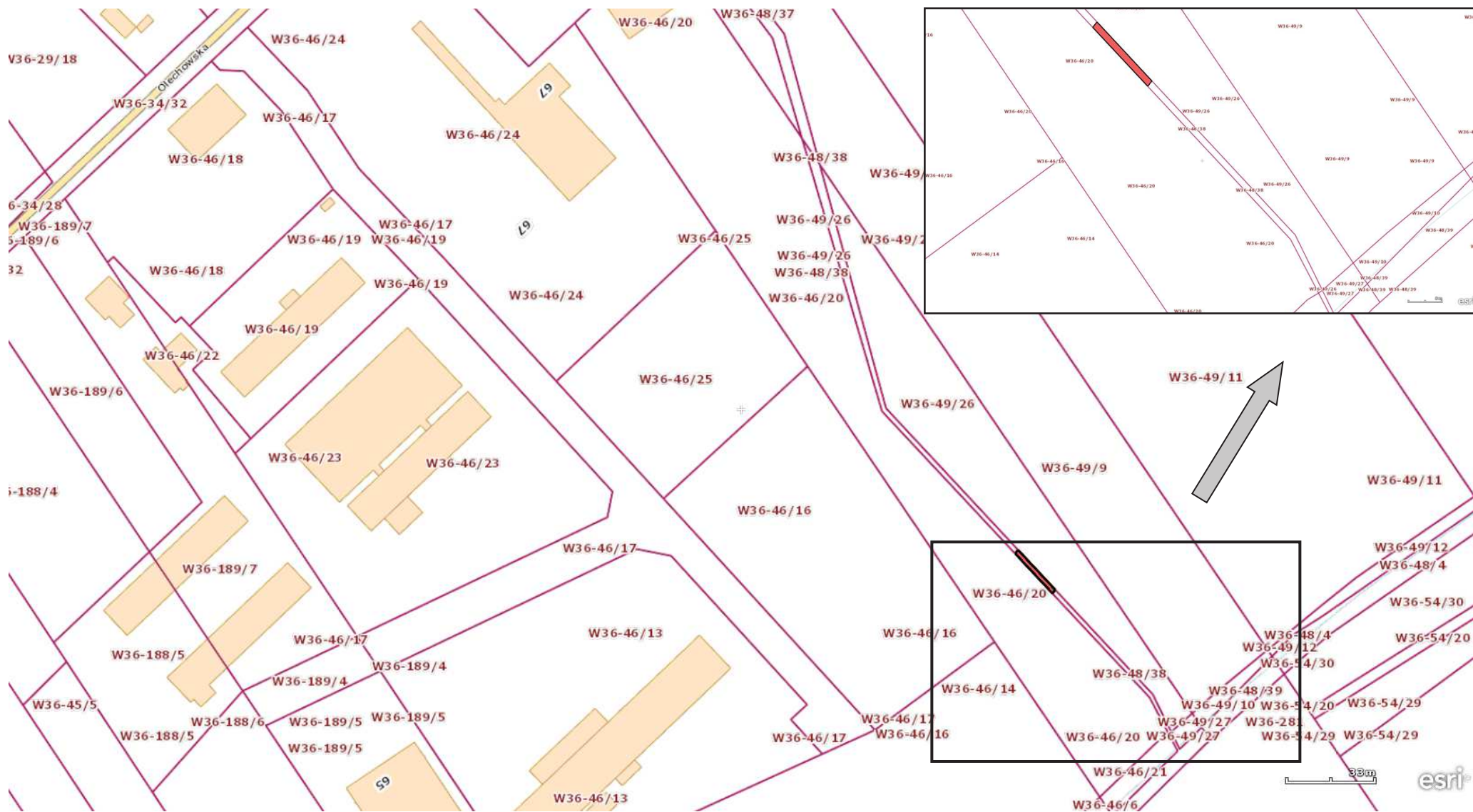
Hanna ZDANOWSKA

Załącznik Nr 1
do zarządzenia Nr 1695/2023
Prezydenta Miasta Łodzi



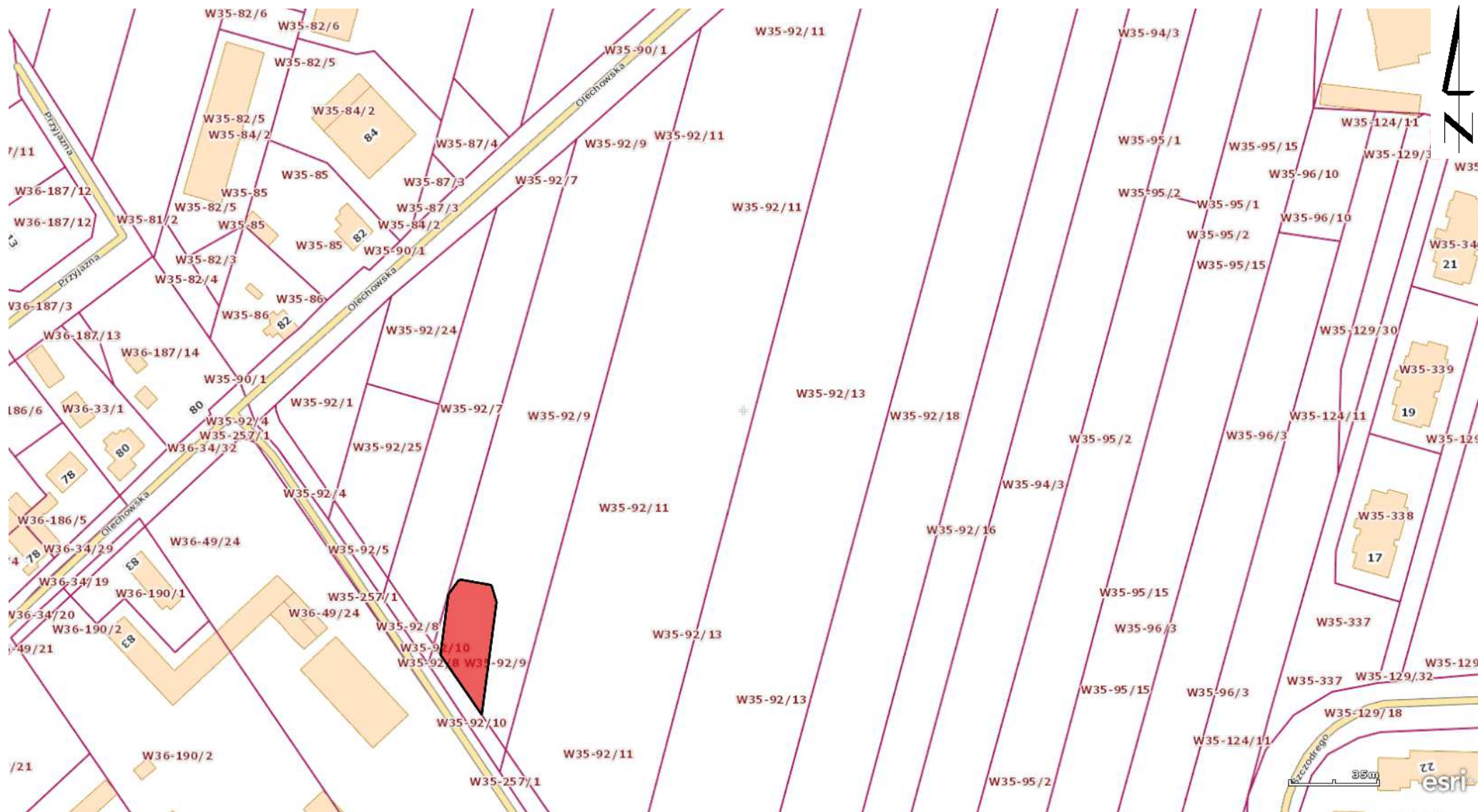
 - teren obciążony służebnością przesyłu na rzecz PGE Dystrybucja S.A.

Załącznik Nr 2
do zarządzenia Nr 1695/2023
Prezydenta Miasta Łodzi



 - teren obciążony służebnością przesyłu na rzecz PGE Dystrybucja S.A.

Załącznik Nr 3
do zarządzenia Nr 1695/2023
Prezydenta Miasta Łodzi



 - teren obciążony służebnością przesyłu na rzecz PGE Dystrybucja S.A.