

ZARZĄDZENIE Nr 1696/2023
PREZYDENTA MIASTA ŁODZI
z dnia 24 lipca 2023 r.

w sprawie obciążenia ograniczonym prawem rzeczowym – służebnością przesyłu działek stanowiących własność Miasta Łodzi, położonych w Łodzi przy rzece Olechówce oraz przy ulicy Olechowskiej bez numeru, oznaczonych w ewidencji gruntów i budynków w obrębie W-36 numerami 48/38 i 192/3 oraz w obrębie W-35 numerem 92/9.

Na podstawie art. 30 ust. 1 i 2 pkt 3 ustawy z dnia 8 marca 1990 r. o samorządzie gminnym (Dz. U. z 2023 r. poz. 40 i 572) oraz uchwały Nr XXXIV/372/96 Rady Miejskiej w Łodzi z dnia 29 maja 1996 r. w sprawie wyrażenia zgody na obciążanie nieruchomości gruntowych

zarządzam, co następuje:

§ 1. 1. Postanawiam obciążyć działki stanowiące własność Miasta Łodzi, położone w Łodzi przy rzece Olechówce oraz przy ulicy Olechowskiej bez numeru, oznaczone w ewidencji gruntów i budynków:

- 1) w obrębie W-36 numerem 192/3, uregulowaną w księdze wieczystej LD1M/00281566/2,
 - 2) w obrębie W-36 numerem 48/38, uregulowaną w księdze wieczystej LD1M/00316227/9,
 - 3) w obrębie W-35 numerem 92/9, uregulowaną w księdze wieczystej LD1M/00114768/7
- ograniczonym prawem rzeczowym – służebnością przesyłu.

2. Obciążenie ograniczonym prawem rzeczowym – służebnością przesyłu działek, o których mowa w ust. 1, polegać będzie na prawie korzystania z tych działek w oznaczonym zakresie, zgodnie z przeznaczeniem projektowanego na nich urządzenia infrastruktury technicznej w postaci jednotorowej elektroenergetycznej linii napowietrznej 220 kV.

3. Służebność przesyłu, o której mowa w ust. 1, ustanawia się na czas nieoznaczony na rzecz przedsiębiorcy przesyłowego – Polskich Sieci Elektroenergetycznych S.A. z siedzibą w Konstancinie-Jeziornie.

4. Powierzchnię gruntu zajętą pod służebność przesyłu, o której mowa w ust. 1, określa się na działkach o numerach:

- 1) 192/3 w obrębie W-36 na 170 m²;
- 2) 48/38 w obrębie W-36 na 84 m²;
- 3) 92/9 w obrębie W-35 na 6456 m².

5. Przebieg służebności przedstawiają mapy stanowiące załączniki Nr 1-3 do zarządzenia.

6. Służebność ustanawia się za wynagrodzeniem, którego wartość zostanie ustalona w oparciu o operat szacunkowy sporządzony przez rzeczoznawcę majątkowego, powiększonym o należny podatek VAT.

7. Wraz z ustanowieniem ograniczonego prawa rzeczowego zostanie złożony wniosek o odłączenie działek oznaczonych w obrębie:

- 1) W-36 numerem 192/3 z księgi wieczystej LD1M/00281566/2,
 - 2) W-36 numerem 48/38 z księgi wieczystej LD1M/00316227/9,
 - 3) W-35 numerem 92/9 z księgi wieczystej LD1M/00114768/7
- oraz założenie dla nich odrębnych ksiąg wieczystych.

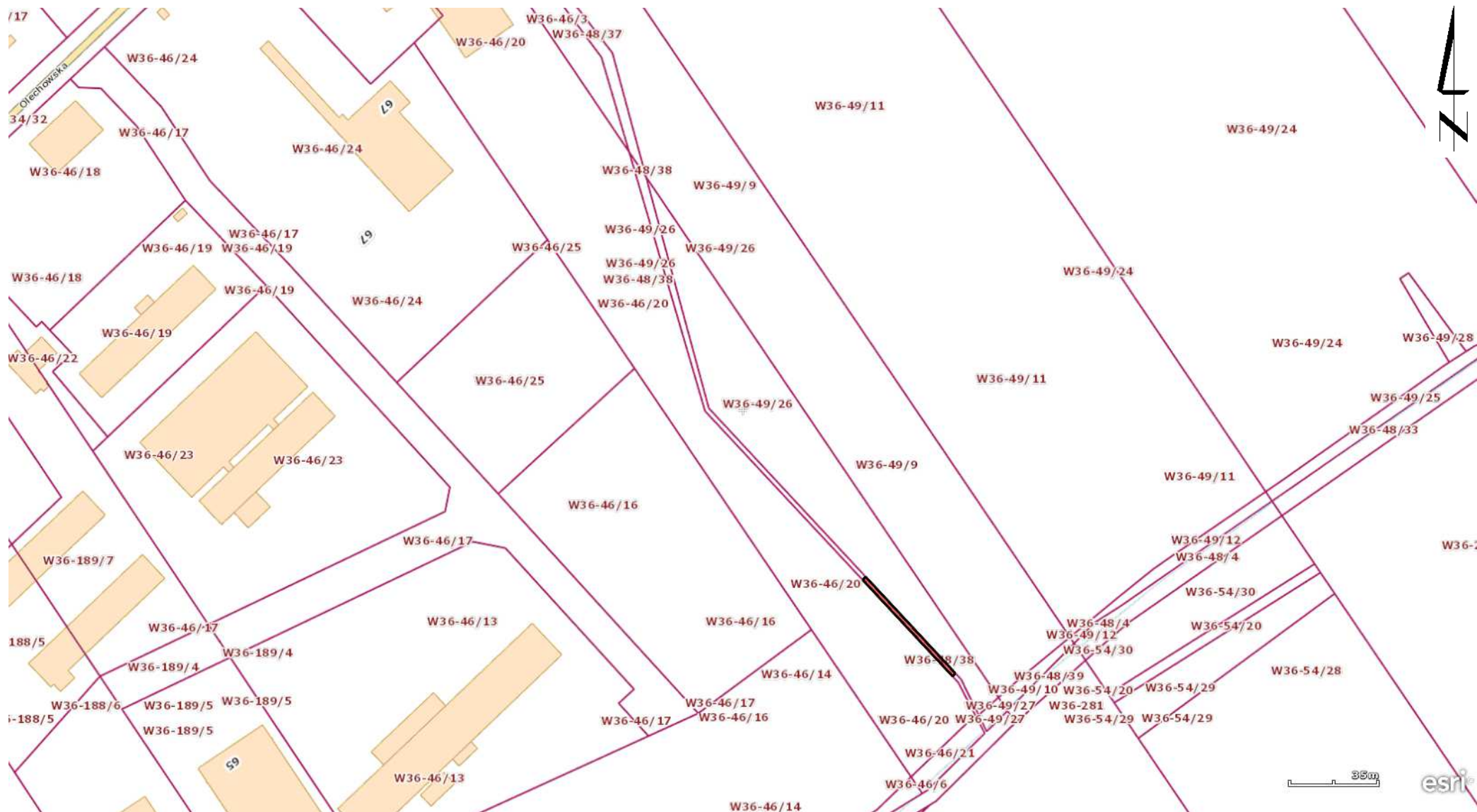
§ 2. Wykonanie zarządzenia powierzam Dyrektorowi Wydziału Dysponowania Mieniem w Departamencie Gospodarowania Majątkiem Urzędu Miasta Łodzi.


§ 3. Zarządzenie wchodzi w życie z dniem wydania.

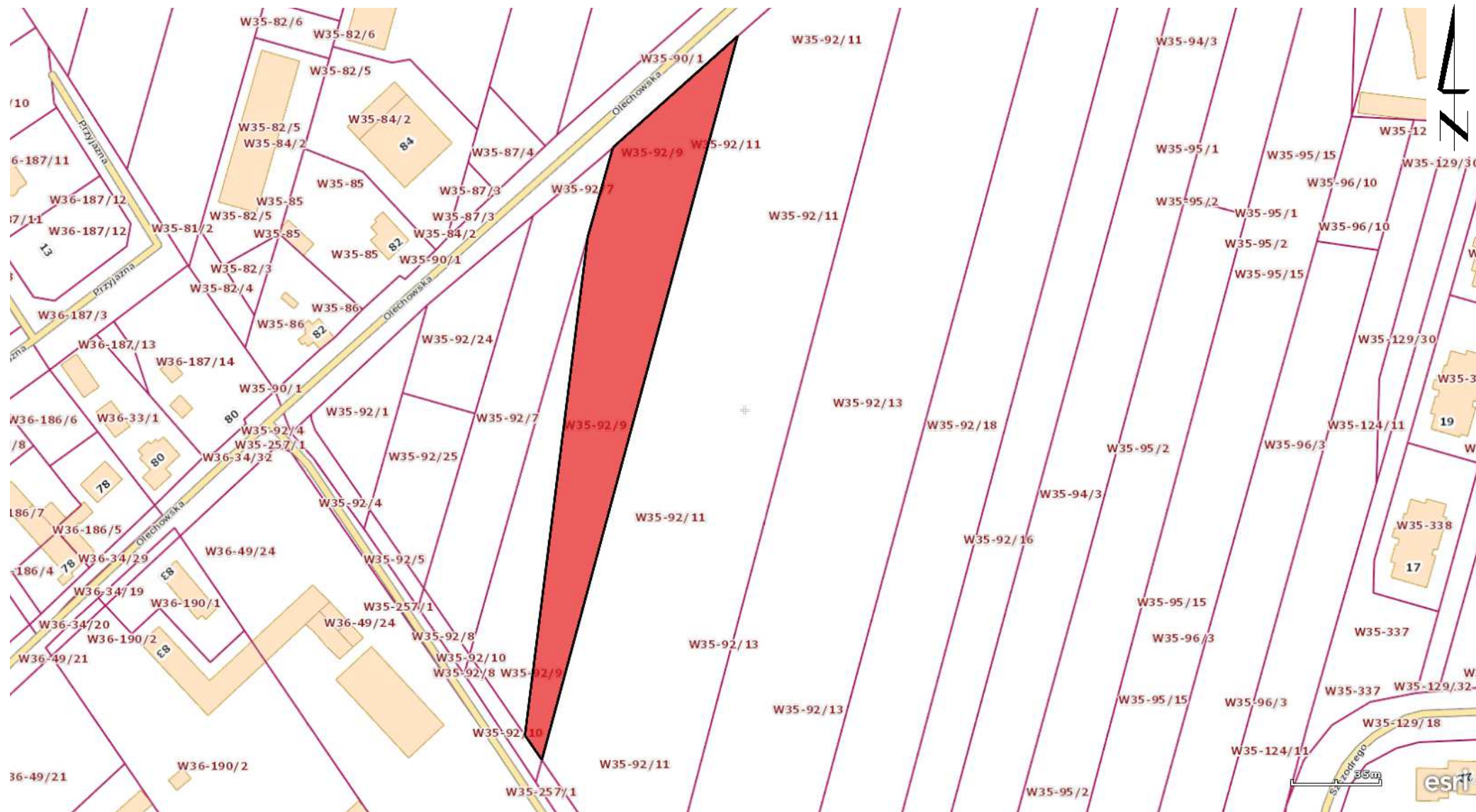
PREZYDENT MIASTA


Hanna ZDANOWSKA

Załącznik Nr 2
do zarządzenia Nr 1696/2023
Prezydenta Miasta Łodzi



 - teren obciążony służebnością przesyłu na rzecz Polskich Sieci Elektroenergetycznych S.A.



 - teren obciążony służebnością przesyłu na rzecz Polskich Sieci Elektroenergetycznych S.A.