

ZARZĄDZENIE Nr 1702/2023
PREZYDENTA MIASTA ŁODZI
z dnia 25 lipca 2023 r.

w sprawie obciążenia ograniczonym prawem rzeczowym – służebnością przesyłu nieruchomości stanowiących własność Miasta Łodzi, położonych w Łodzi przy ulicach: Mazowieckiej bez numeru, Skalnej 9/11, Krokusowej bez numeru, Zbocze 2A i Potokowej bez numeru, oznaczonych w ewidencji gruntów i budynków w obrębie W-14 jako działki o numerach 114/1 i 143/1 oraz w obrębie W-12 jako działki o numerach: 217/97, 307, 218 i 222/42.

Na podstawie art. 30 ust. 1 i 2 pkt 3 ustawy z dnia 8 marca 1990 r. o samorządzie gminnym (Dz. U. z 2023 r. poz. 40 i 572) oraz uchwały Nr XXXIV/372/96 Rady Miejskiej w Łodzi z dnia 29 maja 1996 r. w sprawie wyrażenia zgody na obciążanie nieruchomości gruntowych

zarządzam, co następuje:

§ 1. 1. Postanawiam obciążyć nieruchomości stanowiące własność Miasta Łodzi, położone w Łodzi przy ulicy:

- 1) Mazowieckiej bez numeru, oznaczonej w ewidencji gruntów i budynków w obrębie W-14 numerem 114/1, uregulowanej w księdze wieczystej LD1M/00258491/5,
 - 2) Mazowieckiej bez numeru, oznaczonej w ewidencji gruntów i budynków w obrębie W-14 numerem 143/1, uregulowanej w księdze wieczystej LD1M/00360845/0,
 - 3) Skalnej 9/11, oznaczonej w ewidencji gruntów i budynków w obrębie W-12 numerem 217/97, uregulowanej w księdze wieczystej LD1M/00034626/5,
 - 4) Krokusowej bez numeru, oznaczonej w ewidencji gruntów i budynków w obrębie W-12 numerem 307, uregulowanej w księdze wieczystej LD1M/00144441/8,
 - 5) Zbocze 2A, oznaczonej w ewidencji gruntów i budynków w obrębie W-12 numerem 218, uregulowanej w księdze wieczystej LD1M/00034624/1,
 - 6) Potokowej bez numeru, oznaczonej w ewidencji gruntów i budynków w obrębie W-12 numerem 222/42, uregulowanej w księdze wieczystej LD1M/00356669/1
- ograniczonym prawem rzeczowym – służebnością przesyłu.

2. Obciążenie ograniczonym prawem rzeczowym – służebnością przesyłu nieruchomości, o których mowa w ust. 1, polegać będzie na prawie korzystania z tych nieruchomości w oznaczonym zakresie, zgodnie z przeznaczeniem istniejących na nich urządzeń infrastruktury technicznej w postaci:

- 1) na działce o numerze 114/1 w obrębie W-14 - podziemnej preizolowanej sieci ciepłowniczej 2xDn250;
- 2) na działce o numerze 143/1 w obrębie W-14 - podziemnej preizolowanej sieci ciepłowniczej 2xDn200;
- 3) na działce o numerze 217/97 w obrębie W-12 - podziemnej preizolowanej sieci ciepłowniczej 2xDn200;
- 4) na działce o numerze 218 w obrębie W-12 - podziemnej preizolowanej sieci ciepłowniczej 2xDn200;
- 5) na działce o numerze 307 w obrębie W-12 - podziemnej preizolowanej sieci ciepłowniczej 2xDn200;
- 6) na działce o numerze 222/42 w obrębie W-12 - podziemnej preizolowanej sieci ciepłowniczej 2xDn150.

3. Służebność przesyłu, o której mowa w ust. 1, ustanawia się na czas nieoznaczony na rzecz przedsiębiorcy przesyłowego – Veolia Energia Łódź S.A. z siedzibą w Łodzi.

4. Powierzchnię gruntu zajęłą pod służebność przesyłu, o której mowa w ust. 1, określa się na:

- 1) działce o numerze 114/1 w obrębie W-14 na 14,05 m²;
- 2) działce o numerze 143/1 w obrębie W-14 na 247,74 m²;
- 3) działce o numerze 217/97 w obrębie W-12 na 46,05 m²;
- 4) działce o numerze 218 w obrębie W-12 na 170,02 m²;
- 5) działce o numerze 307 w obrębie W-12 na 110,61 m²;
- 6) działce o numerze 222/42 w obrębie W-12 na 76,02 m².

5. Przebieg służebności przesyłu, o której mowa w ust. 1, przedstawiają mapy stanowiące załączniki Nr 1-4 do zarządzenia.

6. Służebność ustanawia się za wynagrodzeniem, którego wartość zostanie ustalona w oparciu o operat szacunkowy sporządzony przez rzeczoznawcę majątkowego, powiększonym o należny podatek VAT.

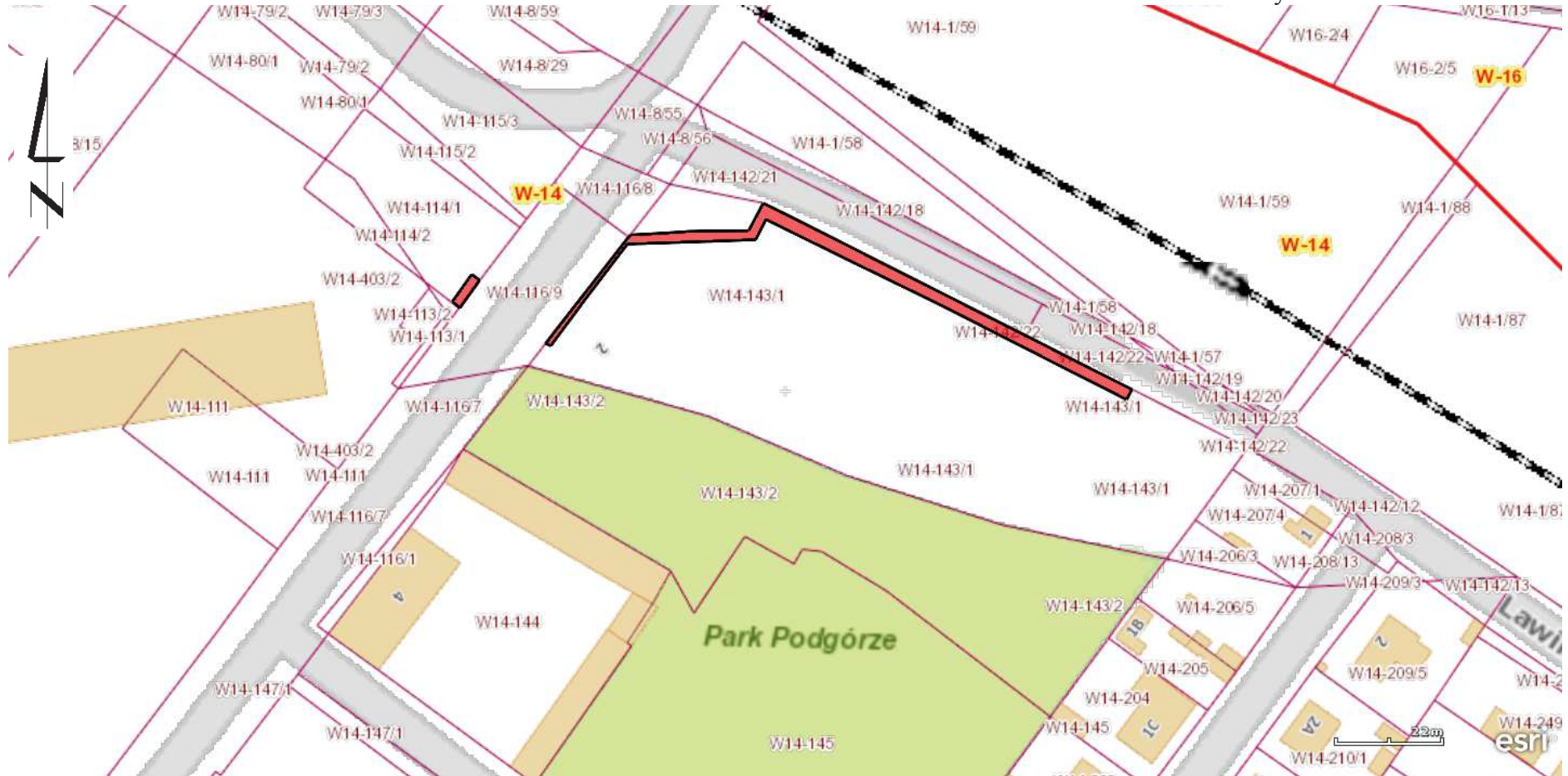
§ 2. Wykonanie zarządzenia powierzam Dyrektorowi Wydziału Dysponowania Mieniem w Departamencie Gospodarowania Majątkiem Urzędu Miasta Łodzi.


§ 3. Zarządzenie wchodzi w życie z dniem wydania.

PREZYDENT MIASTA

Hanna ZDANOWSKA

Załącznik Nr 1
do zarządzenia Nr 1702/2023
Prezydenta Miasta Łodzi



 - teren obciążony służebnością przesyłu na rzecz Veolia Energia Łódź S.A

