

ZARZĄDZENIE Nr 2088/2023
PREZYDENTA MIASTA ŁODZI
z dnia 20 września 2023 r.

**w sprawie obciążenia ograniczonymi prawami rzeczowymi – służebnościami
gruntowymi nieruchomości stanowiących własność Miasta Łodzi, położonych w Łodzi
przy ulicach: plk Jana Kilińskiego bez numeru, Składowej bez numeru, Krzysztofa
Kieślowskiego bez numeru i placu Bronisława Sałacińskiego, oznaczonych w ewidencji
gruntów i budynków w obrębie S-2 jako działki o numerach: 282/14, 282/16 i 283/30.**

Na podstawie art. 30 ust. 1 i 2 pkt 3 ustawy z dnia 8 marca 1990 r. o samorządzie gminnym (Dz. U. z 2023 r. poz. 40, 572, 1463 i 1688) oraz uchwały Nr XXXIV/372/96 Rady Miejskiej w Łodzi z dnia 29 maja 1996 r. w sprawie wyrażenia zgody na obciążanie nieruchomości gruntowych

zarządzam, co następuje:

§ 1. 1. Postanawiam obciążyć nieruchomości stanowiące własność Miasta Łodzi, położone w Łodzi przy:

- 1) ulicy plk Jana Kilińskiego bez numeru, oznaczoną w ewidencji gruntów i budynków w obrębie S-2 jako działka o numerze 282/14, uregulowaną w księdze wieczystej LD1M/00216033/1;
- 2) ulicy Składowej bez numeru oraz placu Bronisława Sałacińskiego, oznaczoną w ewidencji gruntów i budynków w obrębie S-2 jako działka o numerze 282/16, uregulowaną w księdze wieczystej LD1M/00339570/5;
- 3) ulicy Krzysztofa Kieślowskiego bez numeru oraz placu Bronisława Sałacińskiego, oznaczoną w ewidencji gruntów i budynków w obrębie S-2 jako działka o numerze 283/30, uregulowaną w księdze wieczystej LD1M/00339571/2;

– ograniczonym prawem rzeczowym – służebnością gruntową polegającą na prawie przejścia i przejazdu.

2. Obciążenie ograniczonym prawem rzeczowym – służebnością gruntową nieruchomości, o których mowa w ust. 1, następuje na czas określony, tj. do dnia 31.12.2024 r., na rzecz każdorazowego właściciela nieruchomości, położonej w Łodzi przy ulicy Wojciecha Hasa bez numeru, oznaczonej w ewidencji gruntów i budynków w obrębie S-2 jako działki o numerach: 379, 380, 381, 382 i 383, uregulowanej w księdze wieczystej LD1M/00315342/4.

3. Powierzchnię gruntu zajętej pod służebność gruntową, o której mowa w ust. 1, określa się na działkach o numerach:

- 1) 282/14 w obrębie S-2 na 3 m²;
- 2) 282/16 w obrębie S-2 na 461 m²;
- 3) 283/30 w obrębie S-2 na 1235 m².

4. Przebieg służebności przedstawia mapa stanowiąca załącznik Nr 1 do zarządzenia.

5. Służebność ustanawia się za wynagrodzeniem, którego wartość zostanie ustalona w oparciu o operat szacunkowy sporządzony przez rzeczoznawcę majątkowego, powiększonym o należny podatek VAT.

§ 2. 1. Postanawiam obciążyć nieruchomości stanowiące własność Miasta Łodzi, położone w Łodzi przy:

- 1) ulicy Składowej bez numeru oraz placu Bronisława Sałacińskiego, oznaczoną w ewidencji gruntów i budynków w obrębie S-2 jako działka o numerze 282/16, uregulowaną w księdze wieczystej LD1M/00339570/5;

2) ulicy Krzysztofa Kiesłowskiego bez numeru oraz placu Bronisława Sałacińskiego, oznaczoną w ewidencji gruntów i budynków w obrębie S-2 jako działka o numerze 283/30, uregulowaną w księdze wieczystej LD1M/00339571/2;
– ograniczonym prawem rzeczowym – służebnością gruntową polegającą na prawie przejścia i przejazdu.

2. Obciążenie ograniczonym prawem rzeczowym – służebnością gruntową nieruchomości, o których mowa w ust. 1, następuje na czas określony, tj. do dnia 31.12.2024 r., na rzecz każdorazowego właściciela nieruchomości, położonej w Łodzi przy ulicy płk Jana Kilińskiego 66 i 66A, oznaczonej w ewidencji gruntów i budynków w obrębie S-2 jako działki o numerach: 282/12, 282/13 i 282/15, uregulowanej w księdze wieczystej LD1M/00304318/7.

3. Powierzchnię gruntu zajętą pod służebność gruntową, o której mowa w ust. 1, określa się na działkach o numerach:

- 1) 282/16 w obrębie S-2 na 66 m²;
- 2) 283/30 w obrębie S-2 na 116 m².

4. Przebieg służebności przedstawia mapa stanowiąca załącznik Nr 2 do zarządzenia.

5. Służebność ustanawia się za wynagrodzeniem, którego wartość zostanie ustalona w oparciu o operat szacunkowy sporządzony przez rzeczoznawcę majątkowego, powiększonym o należny podatek VAT.

§ 3. 1. Postanawiam obciążyć nieruchomości stanowiące własność Miasta Łodzi, położone w Łodzi przy:

- 1) ulicy płk Jana Kilińskiego bez numeru, oznaczoną w ewidencji gruntów i budynków w obrębie S-2 jako działka o numerze 282/14, uregulowaną w księdze wieczystej LD1M/00216033/1;
- 2) ulicy Składowej bez numeru oraz placu Bronisława Sałacińskiego, oznaczoną w ewidencji gruntów i budynków w obrębie S-2 jako działka o numerze 282/16, uregulowaną w księdze wieczystej LD1M/00339570/5;

– ograniczonym prawem rzeczowym – służebnością gruntową polegającą na prawie przejścia i przejazdu.

2. Obciążenie ograniczonym prawem rzeczowym – służebnością gruntową nieruchomości, o których mowa w ust. 1, następuje na czas określony, tj. do dnia 31.12.2024 r., na rzecz każdorazowego właściciela nieruchomości, położonej w Łodzi przy ulicy płk Jana Kilińskiego 66 i 66A, oznaczonej w ewidencji gruntów i budynków w obrębie S-2 jako działki o numerach: 282/12, 282/13 i 282/15, uregulowanej w księdze wieczystej LD1M/00304318/7.

3. Powierzchnię gruntu zajętą pod służebność gruntową, o której mowa w ust. 1, określa się na działkach o numerach:

- 1) 282/14 w obrębie S-2 na 264 m²;
- 2) 282/16 w obrębie S-2 na 38 m².

4. Przebieg służebności przedstawia mapa stanowiąca załącznik Nr 2 do zarządzenia.

5. Służebność ustanawia się za wynagrodzeniem, którego wartość zostanie ustalona w oparciu o operat szacunkowy sporządzony przez rzeczoznawcę majątkowego, powiększonym o należny podatek VAT.

§ 4. 1. Postanawiam obciążyć nieruchomości stanowiące własność Miasta Łodzi, położone w Łodzi przy:

- 1) ulicy płk Jana Kilińskiego bez numeru, oznaczoną w ewidencji gruntów i budynków w obrębie S-2 jako działka o numerze 282/14, uregulowaną w księdze wieczystej LD1M/00216033/1;
- 2) ulicy Składowej bez numeru oraz placu Bronisława Sałacińskiego, oznaczoną w ewidencji gruntów i budynków w obrębie S-2 jako działka o numerze 282/16, uregulowaną w księdze wieczystej LD1M/00339570/5;

– ograniczonym prawem rzeczowym – służebnością gruntową polegającą na prawie przejścia i przejazdu.

2. Obciążenie ograniczonym prawem rzeczowym – służebnością gruntową nieruchomości, o których mowa w ust. 1, następuje na czas określony, tj. do dnia 31.12.2024 r., na rzecz każdorazowego właściciela nieruchomości, położonej w Łodzi przy ulicy Wojciecha Hasa bez numeru, oznaczonej w ewidencji gruntów i budynków w obrębie S-2 jako działki o numerach: 379, 380, 381, 382 i 383, uregulowanej w księdze wieczystej LD1M/00315342/4.

3. Powierzchnię gruntu zajęłą pod służebność gruntową, o której mowa w ust. 1, określa się na działkach o numerach:

- 1) 282/14 w obrębie S-2 na 439 m²;
- 2) 282/16 w obrębie S-2 na 62 m².

4. Przebieg służebności przedstawia mapa stanowiąca załącznik Nr 1 do zarządzenia.

5. Służebność ustanawia się za wynagrodzeniem, którego wartość zostanie ustalona w oparciu o operat szacunkowy sporządzony przez rzeczoznawcę majątkowego, powiększonym o należny podatek VAT.

§ 5. 1. Postanawiam obciążyć nieruchomość stanowiącą własność Miasta Łodzi, położoną w Łodzi przy ulicy Krzysztofa Kieślowskiego bez numeru oraz placu Bronisława Sałacińskiego, oznaczoną w ewidencji gruntów i budynków w obrębie S-2 jako działka o numerze 283/30, uregulowaną w księdze wieczystej LD1M/00339571/2, ograniczonym prawem rzeczowym – służebnością gruntową polegającą na prawie przejścia i przejazdu.

2. Obciążenie ograniczonym prawem rzeczowym – służebnością gruntową nieruchomości, o której mowa w ust. 1, następuje na czas określony, tj. do dnia 31.12.2024 r., na rzecz każdorazowego właściciela nieruchomości, położonej w Łodzi przy ulicy Wojciecha Hasa bez numeru, oznaczonej w ewidencji gruntów i budynków w obrębie S-2 jako działki o numerach: 379, 380, 381, 382 i 383, uregulowanej w księdze wieczystej LD1M/00315342/4.

3. Powierzchnię gruntu zajęłą pod służebność gruntową, o której mowa w ust. 1, określa się na działce o numerze 283/30 w obrębie S-2 na 2038 m².

4. Przebieg służebności przedstawia mapa stanowiąca załącznik Nr 1 do zarządzenia.

5. Służebność ustanawia się za wynagrodzeniem, którego wartość zostanie ustalona w oparciu o operat szacunkowy sporządzony przez rzeczoznawcę majątkowego, powiększonym o należny podatek VAT.

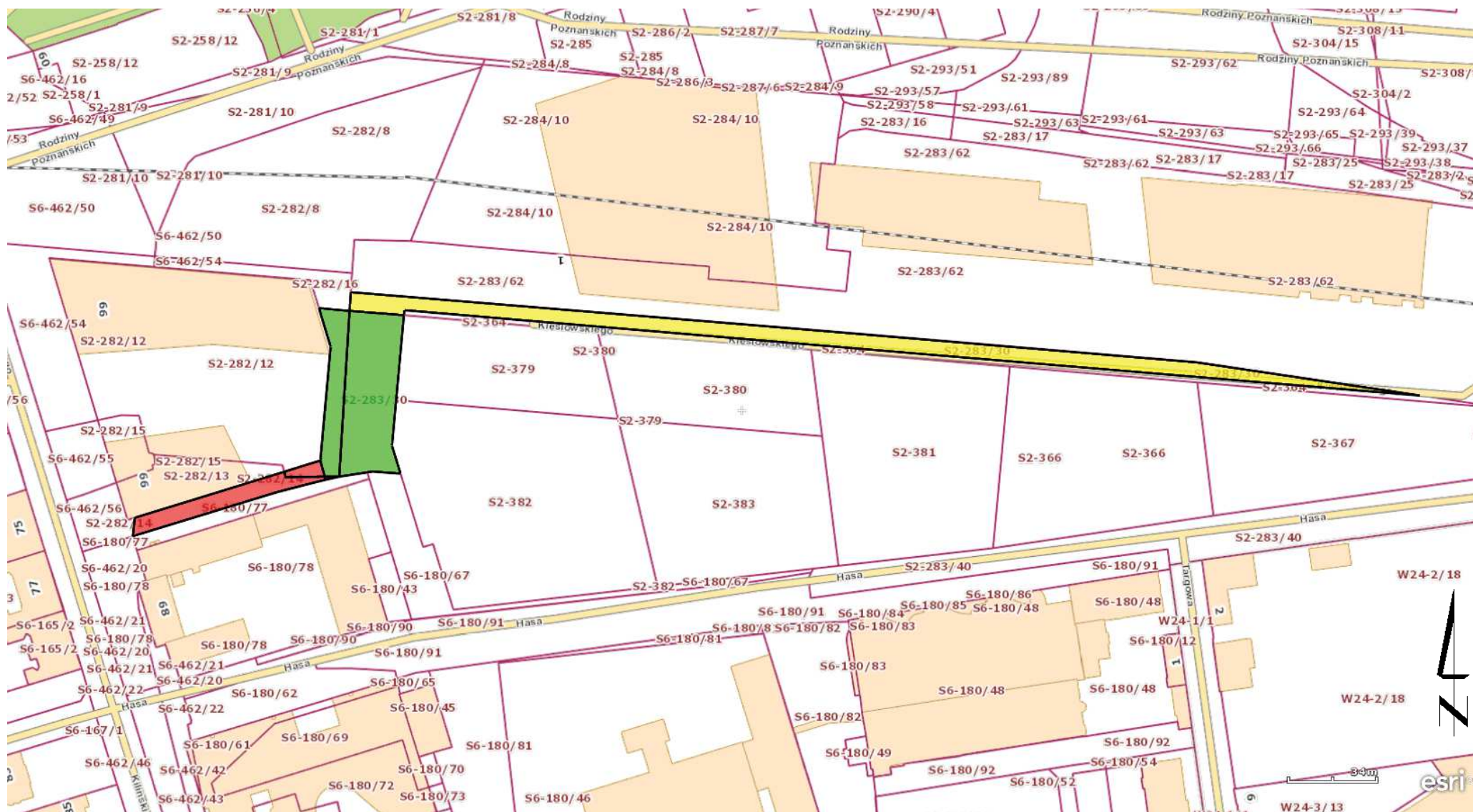
§ 6. Wykonanie zarządzenia powierzam Dyrektorowi Wydziału Dysponowania Mieniem w Departamencie Gospodarowania Majątkiem Urzędu Miasta Łodzi.




§ 7. Zarządzenie wchodzi w życie z dniem wydania.

PREZYDENT MIASTA

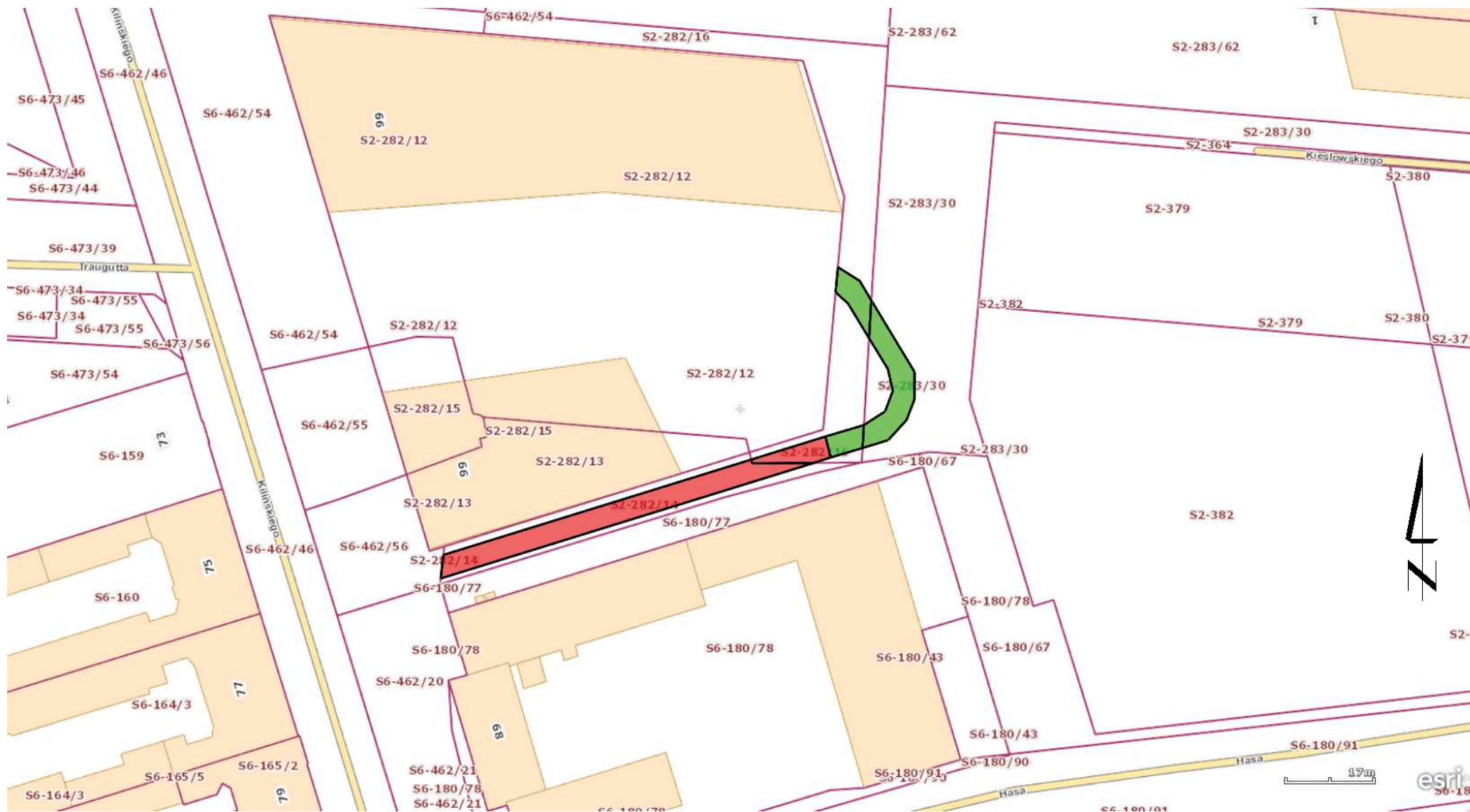
Hanna ZDANOWSKA



Załącznik Nr 1
do zarządzenia Nr 2088/2023
Prezydenta Miasta Łodzi



-  - teren obciążony służebnością gruntową, o której mowa w § 1
-  - teren obciążony służebnością gruntową, o której mowa w § 4
-  - teren obciążony służebnością gruntową, o której mowa w § 5

Załącznik Nr 2
do zarządzenia Nr 2088/2023
Prezydenta Miasta Łodzi



-  - teren obciążony służebnością gruntową, o której mowa w § 2
-  - teren obciążony służebnością gruntową, o której mowa w § 3