

**ZARZĄDZENIE Nr 2290/2023**  
**PREZYDENTA MIASTA ŁODZI**  
**z dnia 18 października 2023 r.**

**w sprawie obciążenia ograniczonym prawem rzeczowym – służebnością przesyłu działek stanowiących własność Miasta Łodzi, położonych w Łodzi przy ulicy Długiej bez numeru, oznaczonych w ewidencji gruntów i budynków w obrębie G-49 numerami: 131/8, 131/42 i 131/13.**

Na podstawie art. 30 ust. 1 i 2 pkt 3 ustawy z dnia 8 marca 1990 r. o samorządzie gminnym (Dz. U. z 2023 r. poz. 40, 572, 1463 i 1688) oraz uchwały Nr XXXIV/372/96 Rady Miejskiej w Łodzi z dnia 29 maja 1996 r. w sprawie wyrażenia zgody na obciążanie nieruchomości gruntowych

**zarządzam, co następuje:**

§ 1. 1. Postanawiam obciążyć działki stanowiące własność Miasta Łodzi, położone w Łodzi przy ulicy Długiej bez numeru, oznaczone w ewidencji gruntów i budynków w obrębie G-49 numerami:

- 1) 131/8 i 131/42 - uregulowane w księdze wieczystej LD1M/00088825/3,
  - 2) 131/13 - uregulowaną w księdze wieczystej LD1M/00168900/8
- ograniczonym prawem rzeczowym – służebnością przesyłu.

2. Obciążenie ograniczonym prawem rzeczowym – służebnością przesyłu działek, o których mowa w ust. 1, polegać będzie na prawie korzystania z tych działek w oznaczonym zakresie, zgodnie z przeznaczeniem projektowanych na nich urządzeń infrastruktury technicznej w postaci:

- 1) na działce o numerze 131/8:
  - a) stacji transformatorowej 15 kV,
  - b) 2 elektroenergetycznych kabli 15 kV,
  - c) 2 elektroenergetycznych kabli 0,4 kV;
- 2) na działce o numerze 131/13:
  - a) 4 elektroenergetycznych kabli 15 kV,
  - b) elektroenergetycznego kabla 0,4 kV;
- 3) na działce o numerze 131/42:
  - a) stacji transformatorowej 15 kV,
  - b) 4 elektroenergetycznych kabli 15 kV,
  - c) elektroenergetycznego kabla 0,4 kV.

3. Służebność przesyłu, o której mowa w ust. 1, ustanawia się na czas nieoznaczony na rzecz przedsiębiorcy przesyłowego – PGE Dystrybucja S.A. z siedzibą w Lublinie.

4. Powierzchnię gruntu zajęłą pod służebność przesyłu, o której mowa w ust. 1, określa się na działkach o numerach:

- 1) 131/8 w obrębie G-49 na 23,49 m<sup>2</sup>;
- 2) 131/13 w obrębie G-49 na 24,62 m<sup>2</sup>;
- 3) 131/42 w obrębie G-49 na 32,79 m<sup>2</sup>.

5. Przebieg służebności, o której mowa w ust. 1, przedstawiają mapy stanowiące załączniki Nr 1 i 2 do zarządzenia.

6. Służebność ustanawia się za wynagrodzeniem, którego wartość zostanie ustalona w oparciu o operat szacunkowy sporządzony przez rzeczoznawcę majątkowego, powiększonym o należny podatek VAT.

7. Wraz z ustanowieniem ograniczonego prawa rzeczowego zostanie złożony wniosek o odłączenie:

1) działek oznaczonych w obrębie G-49 numerami 131/8 i 131/42 z księgi wieczystej nr LD1M/00088825/3,

2) działki oznaczonej w obrębie G-49 numerem 131/13 z księgi wieczystej nr LD1M/00168900/8

– oraz założenie dla nich odrębnej księgi wieczystej.

§ 2. Wykonanie zarządzenia powierzam Dyrektorowi Wydziału Dysponowania Mieniem w Departamencie Gospodarowania Majątkiem Urzędu Miasta Łodzi.

§ 3. Zarządzenie wchodzi w życie z dniem wydania.

**PREZYDENT MIASTA**

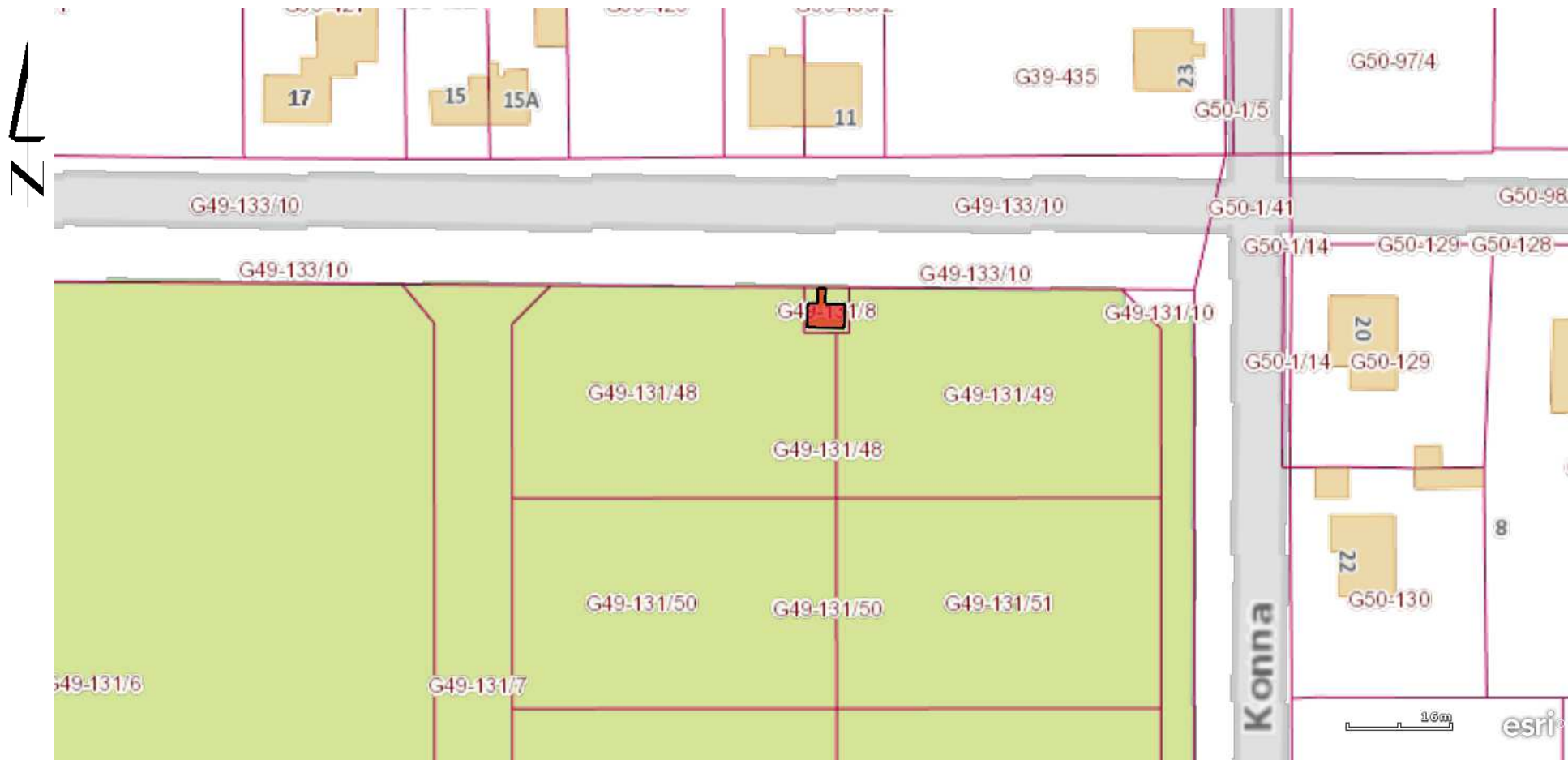
**Hanna ZDANOWSKA**

Załącznik Nr 1  
do zarządzenia Nr 2290/2023  
Prezydenta Miasta Łodzi



 - teren obciążony służebnością przesyłu na rzecz PGE Dystrybucja S.A.

Załącznik Nr 2  
do zarządzenia Nr 2290/2023  
Prezydenta Miasta Łodzi



 - teren obciążony służebnością przesyłu na rzecz PGE Dystrybucja S.A.