

ZARZĄDZENIE Nr 2338/2023
PREZYDENTA MIASTA ŁODZI
z dnia 25 października 2023 r.

**w sprawie obciążenia ograniczonym prawem rzeczowym - służebnością przesyłu
działki stanowiącej własność Miasta Łodzi, położonej w Łodzi przy alei Matek
Polskich bez numeru, oznaczonej w ewidencji gruntów i budynków
w obrębie G-44 numerem 217/8.**

Na podstawie art. 30 ust. 1 i 2 pkt 3 ustawy z dnia 8 marca 1990 r. o samorządzie gminnym (Dz. U. z 2023 r. poz. 40, 572, 1463 i 1688) oraz uchwały Nr XXXIV/372/96 Rady Miejskiej w Łodzi z dnia 29 maja 1996 r. w sprawie wyrażenia zgody na obciążanie nieruchomości gruntowych

zarządzam, co następuje:

§ 1. 1. Postanawiam obciążyć działkę stanowiącą własność Miasta Łodzi, położoną w Łodzi przy alei Matek Polskich bez numeru, oznaczoną w ewidencji gruntów i budynków w obrębie G-44 numerem 217/8, uregulowaną w księdze wieczystej LD1M/00010983/1, ograniczonym prawem rzeczowym – służebnością przesyłu.

2. Obciążenie ograniczonym prawem rzeczowym – służebnością przesyłu działki o której mowa w ust. 1, polegać będzie na prawie korzystania z tej działki w oznaczonym zakresie, zgodnie z przeznaczeniem projektowanych i istniejących na niej urządzeń infrastruktury technicznej w postaci:

- 1) dwóch istniejących kabli elektroenergetycznych nN 0,4 kV typu YAKY 4x240;
- 2) dwóch projektowanych kabli elektroenergetycznych nN 0,4 kV typu YAKXS 4x240.

3. Służebność przesyłu ustanawia się na czas nieoznaczony na rzecz przedsiębiorcy przesyłowego – PGE Dystrybucja S.A. z siedzibą w Lublinie.

4. Powierzchnię gruntu zajęłą pod służebność przesyłu, o której mowa w ust. 1, określa się na działce o numerze 217/8 w obrębie G-44 na 23,55 m².

5. Przebieg służebności przedstawia mapa stanowiąca załącznik do zarządzenia.

6. Służebność ustanawia się za wynagrodzeniem, którego wartość zostanie ustalona w oparciu o operat szacunkowy sporządzony przez rzeczoznawcę majątkowego, powiększonym o należny podatek VAT.

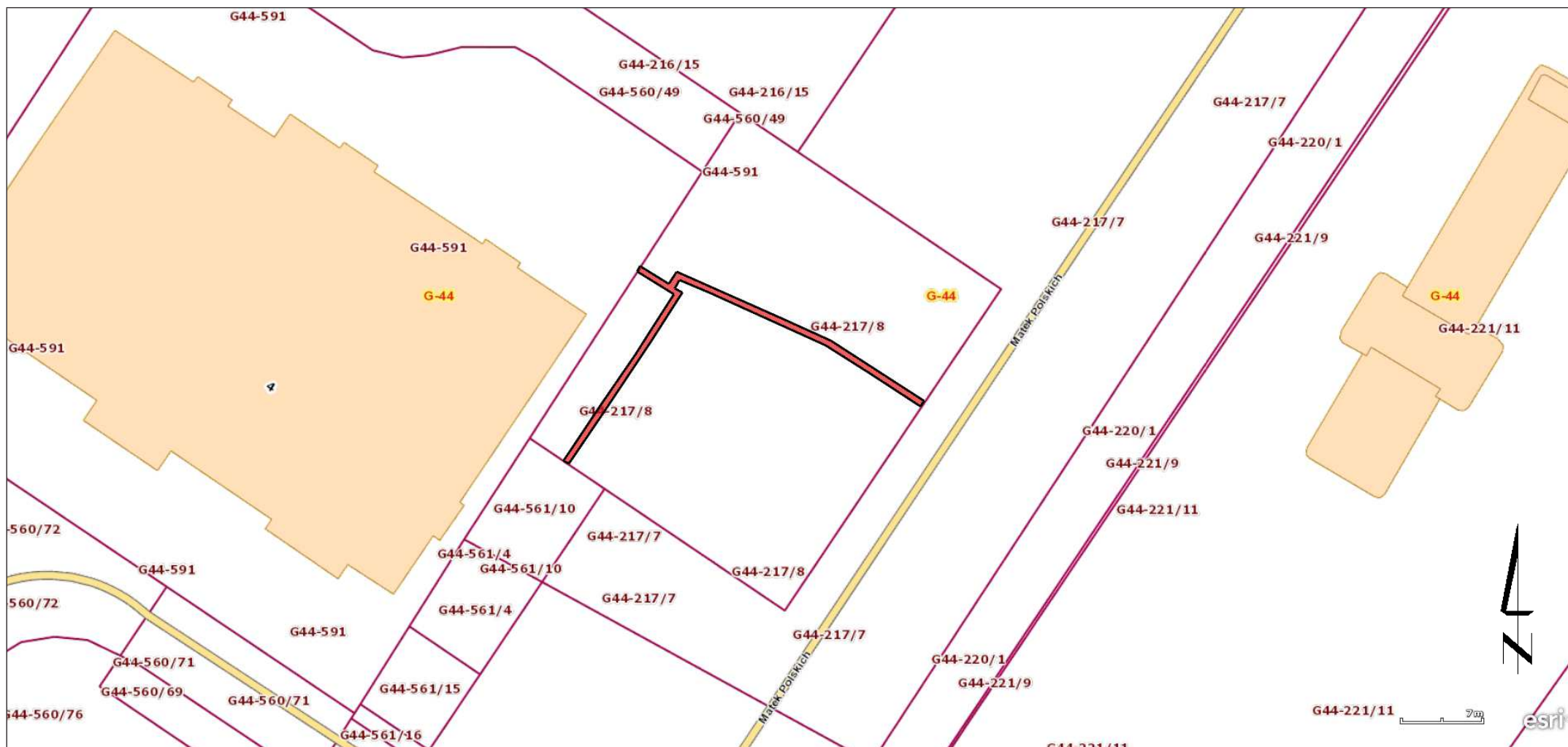
7. Wraz z ustanowieniem ograniczonego prawa rzeczowego zostanie złożony wniosek o odłączenie działki oznaczonej w obrębie G-44 numerem 217/8 z księgi wieczystej LD1M/00010983/1 oraz założenie dla niej odrębnej księgi wieczystej.

§ 2. Wykonanie zarządzenia powierzam Dyrektorowi Wydziału Dysponowania Mieniem w Departamencie Gospodarowania Majątkiem Urzędu Miasta Łodzi.

§ 3. Zarządzenie wchodzi w życie z dniem wydania.

PREZYDENT MIASTA

Hanna ZDANOWSKA



 – teren obciążony służebnością przesyłu na rzecz PGE Dystrybucja S.A.