

ZARZĄDZENIE Nr 247/2023
PREZYDENTA MIASTA ŁODZI
z dnia 08 lutego 2023 r.

w sprawie obciążenia ograniczonym prawem rzeczowym - służebnością przesyłu działek stanowiących własność Miasta Łodzi, położonych w Łodzi przy ulicy Prezydenta Gabriela Narutowicza bez numeru, oznaczonych w ewidencji gruntów i budynków w obrębie S-6 numerami 29/3 i 29/4.

Na podstawie art. 30 ust. 1 i 2 pkt 3 ustawy z dnia 8 marca 1990 r. o samorządzie gminnym (Dz. U. z 2023 r. poz. 40) oraz uchwały Nr XXXIV/372/96 Rady Miejskiej w Łodzi z dnia 29 maja 1996 r. w sprawie wyrażenia zgody na obciążanie nieruchomości gruntowych

zarządzam, co następuje:

§ 1. 1. Postanawiam obciążyć działki stanowiące własność Miasta Łodzi, położone w Łodzi przy ulicy Prezydenta Gabriela Narutowicza bez numeru, oznaczone w ewidencji gruntów i budynków w obrębie S-6 numerami 29/3 i 29/4, uregulowane w księdze wieczystej LD1M/00045891/3, ograniczonym prawem rzeczowym – służebnością przesyłu.

2. Obciążenie ograniczonym prawem rzeczowym – służebnością przesyłu działek, o których mowa w ust. 1, polegać będzie na prawie korzystania z tych działek w oznaczonym zakresie, zgodnie z przeznaczeniem znajdujących się na nich urządzeń infrastruktury technicznej w postaci:

1) na działce o numerze 29/3 w obrębie S-6:

- a) kabla elektroenergetycznego nN typ YAKY 4x240 mm², relacji ZK 2882 – ZK 75-1053-04-01,
- b) kabla elektroenergetycznego nN typ YAKXS 4x240 mm², relacji ZK 2882 – ZK 75-1053-04-01,
- c) kabla elektroenergetycznego nN typ YAKY 4x240 mm², relacji stacja 51053 – ZK 75-1053-04-01,
- d) kabla elektroenergetycznego nN typ YAKXS 4x240 mm², relacji stacja 51053 – ZK 75-1053-04-01;

2) na działce o numerze 29/4 w obrębie S-6 – kabla elektroenergetycznego nN typ YAKY 4x240 mm², relacji ZK 2882 – ZK 75-1053-04-01.

3. Służebność przesyłu ustanawia się na czas nieoznaczony na rzecz przedsiębiorcy przesyłowego – PGE Dystrybucja S.A. z siedzibą w Lublinie.

4. Powierzchnię gruntu zajęłą pod służebność przesyłu, o której mowa w ust. 1, określa się na działkach o numerach:

- 1) 29/3 w obrębie S-6 na 7,63 m²;
- 2) 29/4 w obrębie S-6 na 9,81 m².

5. Przebieg służebności przedstawia mapa stanowiąca załącznik do zarządzenia.

6. Służebność ustanawia się za wynagrodzeniem, którego wartość zostanie ustalona w oparciu o operat szacunkowy sporządzony przez rzeczoznawcę majątkowego, powiększonym o należny podatek VAT.

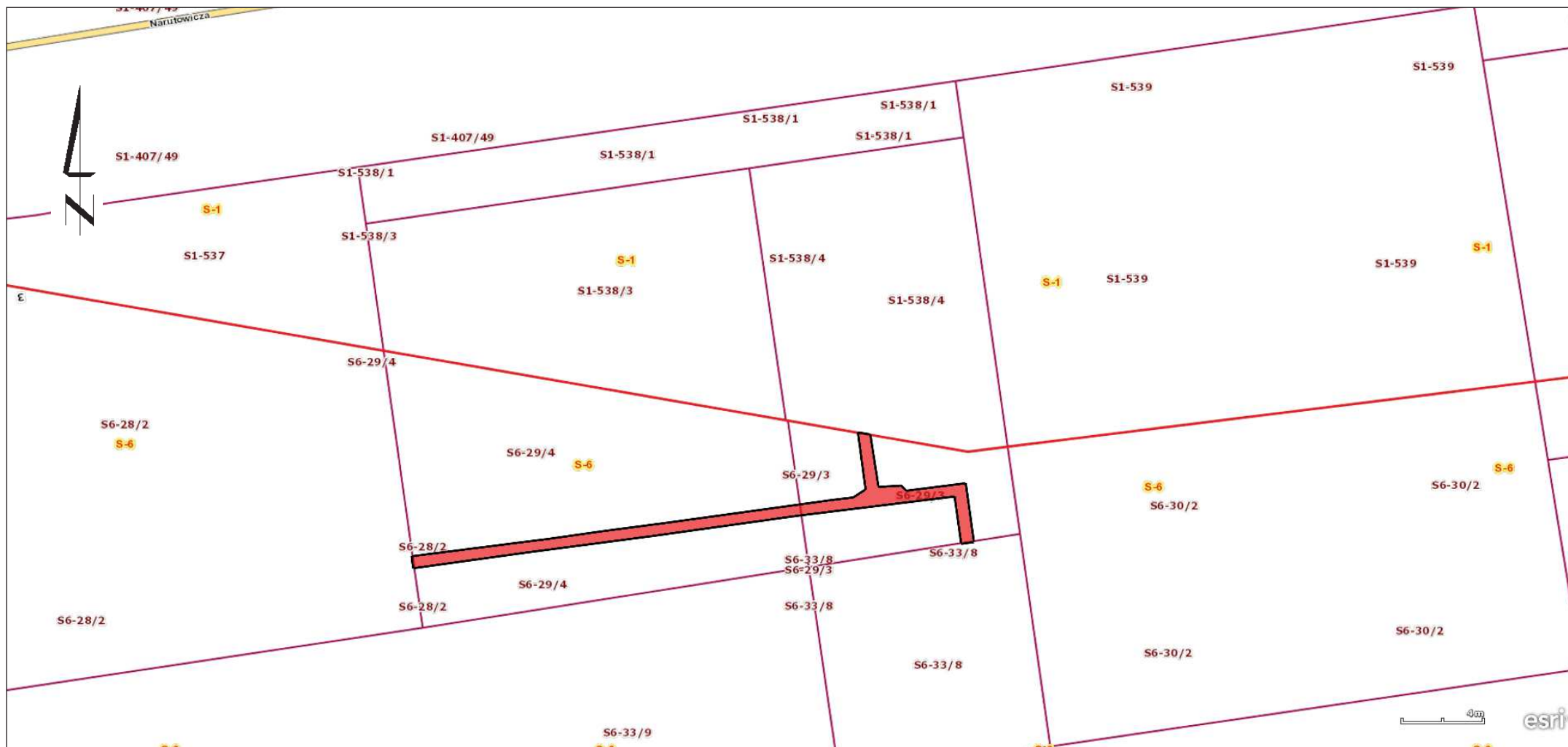
7. Wraz z ustanowieniem ograniczonego prawa rzeczowego zostanie złożony wniosek o odłączenie działek oznaczonych w obrębie S-6 numerami 29/3 i 29/4 z księgi wieczystej LD1M/00045891/3 oraz założenie dla nich odrębnej księgi wieczystej.


§ 2. Wykonanie zarządzenia powierzam Dyrektorowi Wydziału Dysponowania Mieniem w Departamencie Gospodarowania Majątkiem Urzędu Miasta Łodzi.

§ 3. Zarządzenie wchodzi w życie z dniem wydania.

wz. PREZYDENTA MIASTA

Adam PUSTELNIK
Pierwszy Wiceprezydent Miasta



 – teren obciążony służebnością przesyłu na rzecz PGE Dystrybucja S.A.