

ZARZĄDZENIE Nr 2543/2023
PREZYDENTA MIASTA ŁODZI
z dnia 27 listopada 2023 r.

w sprawie obciążenia ograniczonym prawem rzeczowym – służebnością przesyłu nieruchomości stanowiących własność Miasta Łodzi, położonych w Łodzi przy ulicach Przędzalnianej 57-67, 70 oraz ks. Biskupa Wincentego Tymienieckiego 38/40 i ks. Biskupa Wincentego Tymienieckiego bez numeru, oznaczonych w ewidencji gruntów i budynków w obrębie W-25 jako działki o numerach: 101/1, 126/3 i 136.

Na podstawie art. 30 ust. 1 i 2 pkt 3 ustawy z dnia 8 marca 1990 r. o samorządzie gminnym (Dz. U. z 2023 r. poz. 40, 572, 1463 i 1688) oraz uchwały Nr XXXIV/372/96 Rady Miejskiej w Łodzi z dnia 29 maja 1996 r. w sprawie wyrażenia zgody na obciążanie nieruchomości gruntowych

zarządzam, co następuje:

§ 1. 1. Postanawiam obciążyć nieruchomości stanowiące własność Miasta Łodzi, położone w Łodzi przy ulicach:

- 1) Przędzalnianej 57-67, oznaczoną w ewidencji gruntów i budynków w obrębie W-25 jako działka o numerze 101/1, uregulowaną w księdze wieczystej LD1M/00095536/2,
- 2) ks. Biskupa Wincentego Tymienieckiego bez numeru, oznaczoną w ewidencji gruntów i budynków w obrębie W-25 jako działka o numerze 126/3, uregulowaną w księdze wieczystej LD1M/00371944/4,
- 3) ks. Biskupa Wincentego Tymienieckiego 38/40 i Przędzalnianej 70, oznaczoną w ewidencji gruntów i budynków w obrębie W-25 jako działka o numerze 136, uregulowaną w księdze wieczystej LD1M/00139408/7

– ograniczonym prawem rzeczowym – służebnością przesyłu.

2. Obciążenie ograniczonym prawem rzeczowym – służebnością przesyłu nieruchomości, o których mowa w ust. 1, polegać będzie na prawie korzystania z tych nieruchomości w oznaczonym zakresie, zgodnie z przeznaczeniem projektowanych oraz istniejących na nich urządzeń infrastruktury technicznej w postaci:

- 1) na działce o numerze 101/1 w obrębie W-25:
 - a) istniejącego na ścianie budynku kabla elektroenergetycznego nN 0,4 kV typ YAKXS 4x240 mm²,
 - b) istniejącego na ścianie budynku złącza kablowego nN 0,4 kV,
 - c) projektowanych na ścianie budynku trzech kabli elektroenergetycznych nN 0,4 kV typ YAKXS 4x240 mm²,
 - d) projektowanych na ścianie budynku dwóch złączy kablowych nN 0,4 kV;
- 2) na działce o numerze 126/3 w obrębie W-25:
 - a) dwóch istniejących kabli elektroenergetycznych nN 0,4 kV typ YAKY 4x95 mm²,
 - b) istniejącego kabla elektroenergetycznego nN 0,4 kV typ YAKXS 4x240 mm²,
 - c) dwóch istniejących kabli elektroenergetycznych SN 15 kV typ 3xXRUHAKXS 1x120 mm²,
 - d) istniejącego kabla elektroenergetycznego nN 0,4 typ AKSFtA 4x95 mm²;
- 3) na działce o numerze 136 w obrębie W-25:
 - a) dwóch istniejących kabli elektroenergetycznych SN 15 kV typ 3xXRUHAKXS 1x120 mm²,
 - b) istniejącego kabla elektroenergetycznego nN 0,4 kV typ 2xYAKXS 4x240 mm²,
 - c) istniejącego kabla elektroenergetycznego nN 0,4 kV typ YAKXS 4x240 mm²,
 - d) dwóch istniejących kabli elektroenergetycznych nN 0,4 kV typ YAKY 4x120 mm²,
 - e) dwóch istniejących kabli elektroenergetycznych nN 0,4 kV typ YAKY 4x95 mm².

3. Służebność przesyłu ustanawia się na czas nieoznaczony na rzecz przedsiębiorcy przesyłowego – PGE Dystrybucja S.A. z siedzibą w Lublinie.

4. Powierzchnię gruntu zajęłą pod służebność przesyłu, o której mowa w ust. 1, określa się na działkach o numerach:

- 1) 101/1 w obrębie W-25 na 0,38 m²;
- 2) 126/3 w obrębie W-25 na 165,53 m²;
- 3) 136 w obrębie W-25 na 72,32 m².

5. Przebieg służebności, o której mowa w ust. 1 przedstawia mapa stanowiąca załączniki Nr 1 i 2 do zarządzenia.

6. Służebność, o której mowa w ust. 1 ustanawia się za wynagrodzeniem, którego wartość zostanie ustalona w oparciu o operat szacunkowy sporządzony przez rzeczoznawcę majątkowego, powiększonym o należny podatek VAT.

§ 2. Wykonanie zarządzenia powierzam Dyrektorowi Wydziału Dysponowania Mieniem w Departamencie Gospodarowania Majątkiem Urzędu Miasta Łodzi.

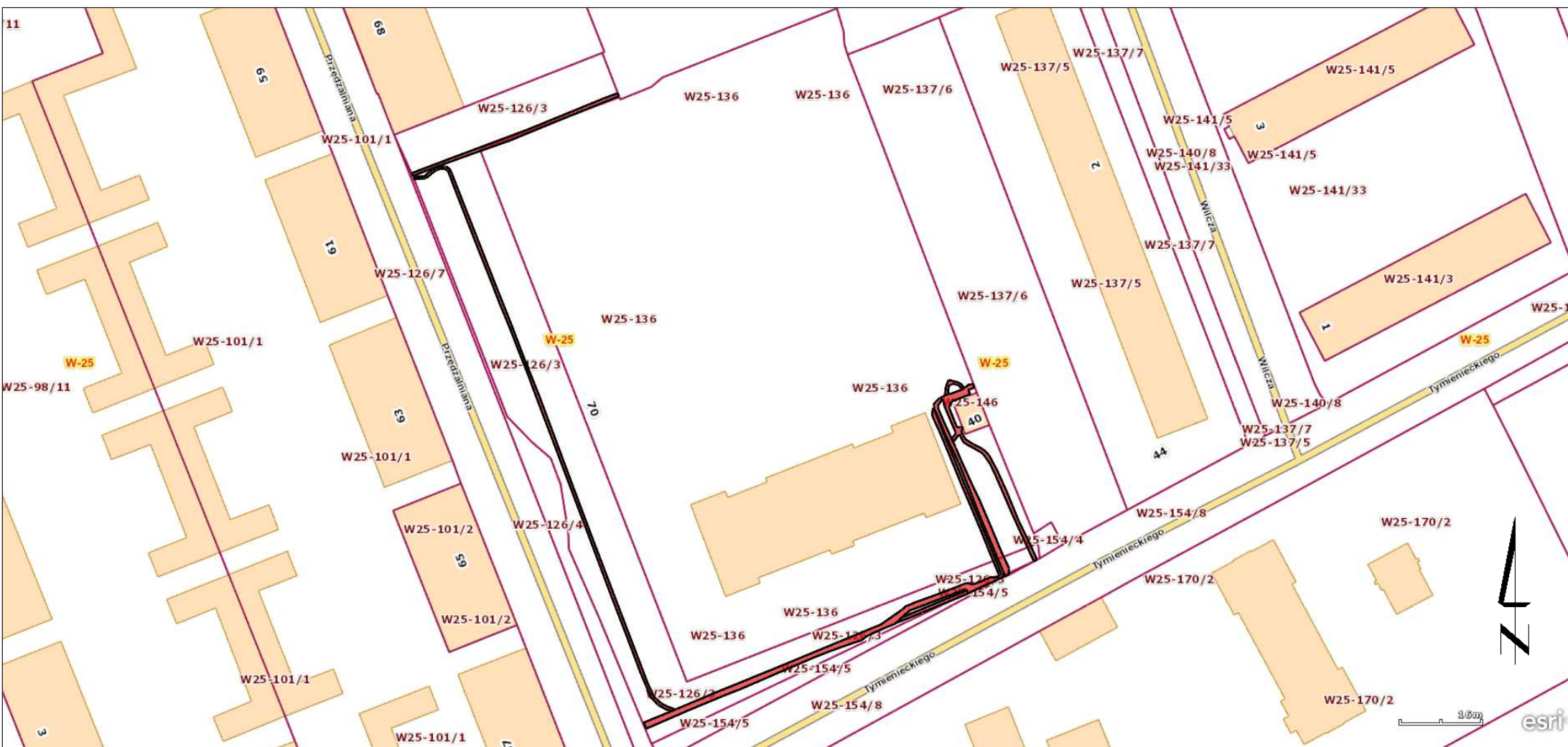
§ 3. Zarządzenie wchodzi w życie z dniem wydania.


wz. PREZYDENTA MIASTA

Adam PUSTELNIK
Pierwszy Wiceprezydent Miasta



 – teren obciążony służebnością przesyłu na rzecz PGE Dystrybucja S.A.



 – teren obciążony służebnością przesyłu na rzecz PGE Dystrybucja S.A.