

ZARZĄDZENIE Nr 58/2023
PREZYDENTA MIASTA ŁODZI
z dnia 16 stycznia 2023 r.

w sprawie obciążenia ograniczonym prawem rzeczowym – służebnością przesyłu nieruchomości stanowiących własność Miasta Łodzi, położonych w Łodzi przy ulicach dr. Seweryna Sterlinga bez numeru oraz Rewolucji 1905 r. bez numeru, oznaczonych w ewidencji gruntów i budynków w obrębie S-1 jako działki o numerach 271/7 i 290/20.

Na podstawie art. 30 ust. 1 i 2 pkt 3 ustawy z dnia 8 marca 1990 r. o samorządzie gminnym (Dz. U. z 2023 r. poz. 40) oraz uchwały Nr XXXIV/372/96 Rady Miejskiej w Łodzi z dnia 29 maja 1996 r. w sprawie wyrażenia zgody na obciążanie nieruchomości gruntowych

zarządzam, co następuje:

§ 1. 1. Postanawiam obciążyć nieruchomości stanowiące własność Miasta Łodzi, położone w Łodzi przy ulicy:

- a) dr. Seweryna Sterlinga bez numeru, oznaczoną w ewidencji gruntów i budynków w obrębie S-1 numerem 271/7, uregulowaną w księdze wieczystej LD1M/00113284/3,
 - b) Rewolucji 1905 r. bez numeru, oznaczoną w ewidencji gruntów i budynków w obrębie S-1 numerem 290/20, uregulowaną w księdze wieczystej LD1M/00228768/9
- ograniczonym prawem rzeczowym – służebnością przesyłu.

2. Obciążenie ograniczonym prawem rzeczowym – służebnością przesyłu nieruchomości, o których mowa w ust. 1, polegać będzie na prawie korzystania z tych nieruchomości w oznaczonym zakresie, zgodnie z przeznaczeniem istniejących na nich urządzeń infrastruktury technicznej w postaci:

- 1) na nieruchomości oznaczonej jako działka o numerze 271/7 w obrębie S-1:
 - a) podziemnej kablowej sieci elektroenergetycznej SN,
 - b) podziemnej kablowej sieci elektroenergetycznej nN;
- 2) na nieruchomości oznaczonej jako działka o numerze 290/20 w obrębie S-1 – podziemnej kablowej sieci elektroenergetycznej nN.

3. Służebność przesyłu ustanawia się na czas nieoznaczony na rzecz przedsiębiorcy przesyłowego – PGE Dystrybucja S.A. z siedzibą w Lublinie.

4. Powierzchnię gruntu zajęłą pod służebność przesyłu, o której mowa w ust. 1, określa się na nieruchomościach oznaczonych jako działki o numerach:

- 1) 271/7 w obrębie S-1 na 28,5 m²;
- 2) 290/20 w obrębie S-1 na 7,5 m².

5. Przebieg służebności przedstawiają mapy stanowiące załączniki Nr 1 i 2 do zarządzenia.

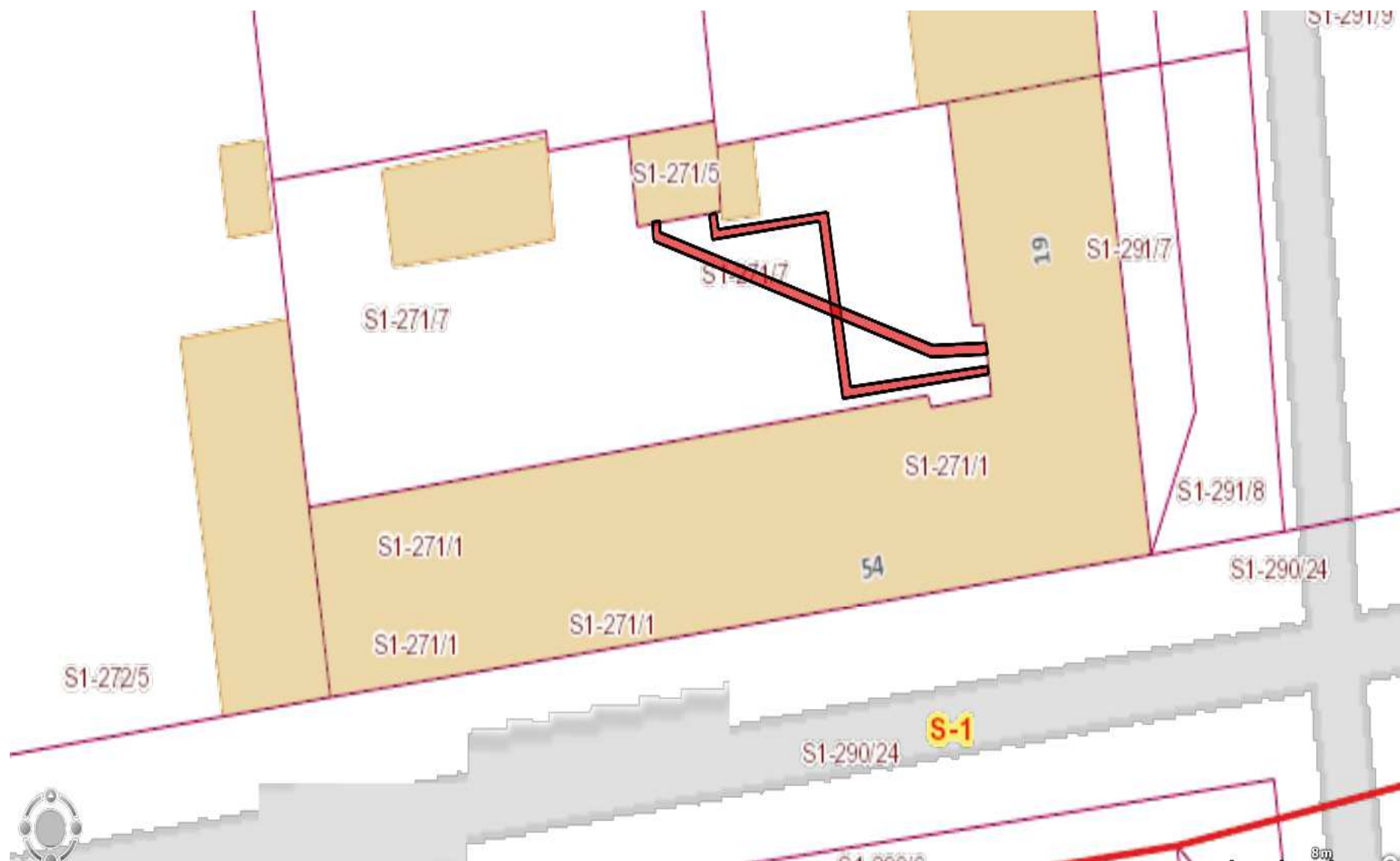
6. Służebność ustanawia się za wynagrodzeniem, którego wartość zostanie ustalona w oparciu o operat szacunkowy sporządzony przez rzeczoznawcę majątkowego, powiększonym o należny podatek VAT.

§ 2. Wykonanie zarządzenia powierzam Dyrektorowi Wydziału Dysponowania Mieniem w Departamencie Gospodarowania Majątkiem Urzędu Miasta Łodzi.

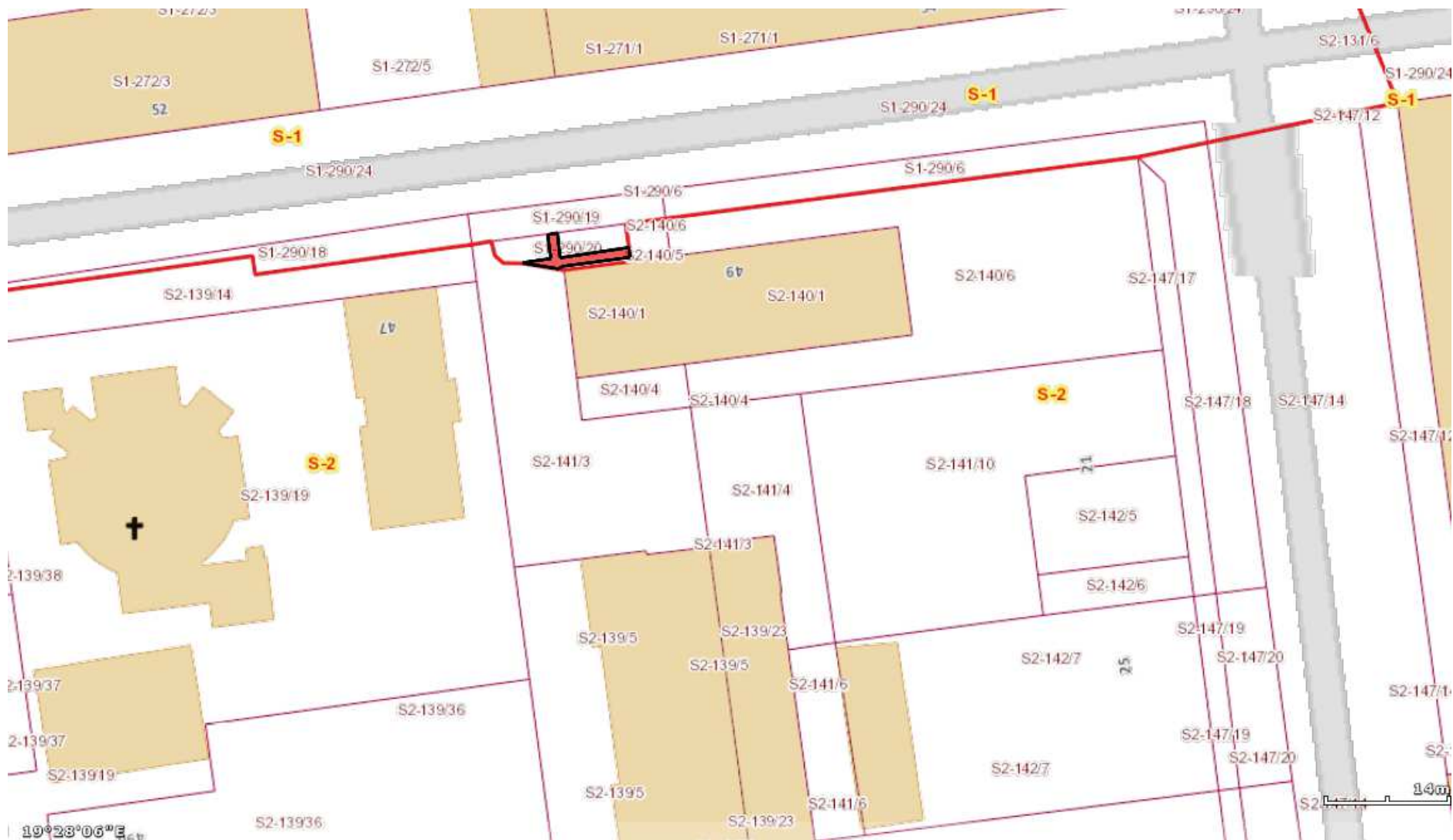
§ 3. Zarządzenie wchodzi w życie z dniem wydania.

PREZYDENT MIASTA

Hanna ZDANOWSKA



 - teren działki nr 271/7 w obrębie S-1- obciążony służebnością przesyłu na rzecz PGE Dystrybucja S.A.



 - teren działki nr 290/20 w obrębie S-1- obciążony służebnością przesyłu na rzecz PGE Dystrybucja S.A.