

ZARZĄDZENIE Nr 761/2023
PREZYDENTA MIASTA ŁODZI
z dnia 07 kwietnia 2023 r.

w sprawie obciążenia ograniczonym prawem rzeczowym – służebnością przesyłu nieruchomości stanowiących własność Miasta Łodzi, położonych w Łodzi przy ulicach Władysława Broniewskiego 64 i 68 oraz Zofii Nałkowskiej 5, oznaczonych w ewidencji gruntów i budynków w obrębie G-17 jako działki o numerach: 158/49, 158/50 i 158/52.

Na podstawie art. 30 ust. 1 i 2 pkt 3 ustawy z dnia 8 marca 1990 r. o samorządzie gminnym (Dz. U. z 2023 r. poz. 40 i 572) oraz uchwały Nr XXXIV/372/96 Rady Miejskiej w Łodzi z dnia 29 maja 1996 r. w sprawie wyrażenia zgody na obciążanie nieruchomości gruntowych

zarządzam, co następuje:

§ 1. 1. Postanawiam obciążyć nieruchomości stanowiące własność Miasta Łodzi, położone w Łodzi przy ulicach:

- 1) Władysława Broniewskiego 64 i Zofii Nałkowskiej 5, oznaczoną w ewidencji gruntów i budynków w obrębie G-17 jako działka o numerze 158/52, uregulowaną w księdze wieczystej LD1M/00289926/0,
- 2) Władysława Broniewskiego 68, oznaczoną w ewidencji gruntów i budynków w obrębie G-17 jako działki o numerach 158/49 i 158/50, uregulowaną w księdze wieczystej LD1M/00259694/5

– ograniczonym prawem rzeczowym – służebnością przesyłu.

2. Obciążenie ograniczonym prawem rzeczowym – służebnością przesyłu nieruchomości, o których mowa w ust. 1, polegać będzie na prawie korzystania z tych nieruchomości w oznaczonym zakresie, zgodnie z przeznaczeniem znajdujących się na nich urządzeń infrastruktury technicznej w postaci:

- 1) na działce o numerze 158/52 w obrębie G-17:
 - a) kabla elektroenergetycznego nN,
 - b) dwóch kabli elektroenergetycznych SN,
 - c) złącza kablowego;
- 2) na działce o numerze 158/49 w obrębie G-17:
 - a) kabla elektroenergetycznego nN,
 - b) dwóch kabli elektroenergetycznych SN.

3. Służebność przesyłu ustanawia się na czas nieoznaczony na rzecz przedsiębiorcy przesyłowego – PGE Dystrybucja S.A. z siedzibą w Lublinie.

4. Powierzchnię gruntu zajęłą pod służebność przesyłu, o której mowa w ust. 1, określa się na działkach o numerach:

- 1) 158/52 w obrębie G-17 na 21,63 m²;
- 2) 158/49 w obrębie G-17 na 15,48 m².

5. Wykonywanie służebności przesyłu na nieruchomości, o której mowa w ust. 1 pkt 2, ograniczone będzie wyłącznie do działki oznaczonej w obrębie G-17 numerem 158/49.

6. Przebieg służebności przedstawia mapa stanowiąca załącznik do zarządzenia.

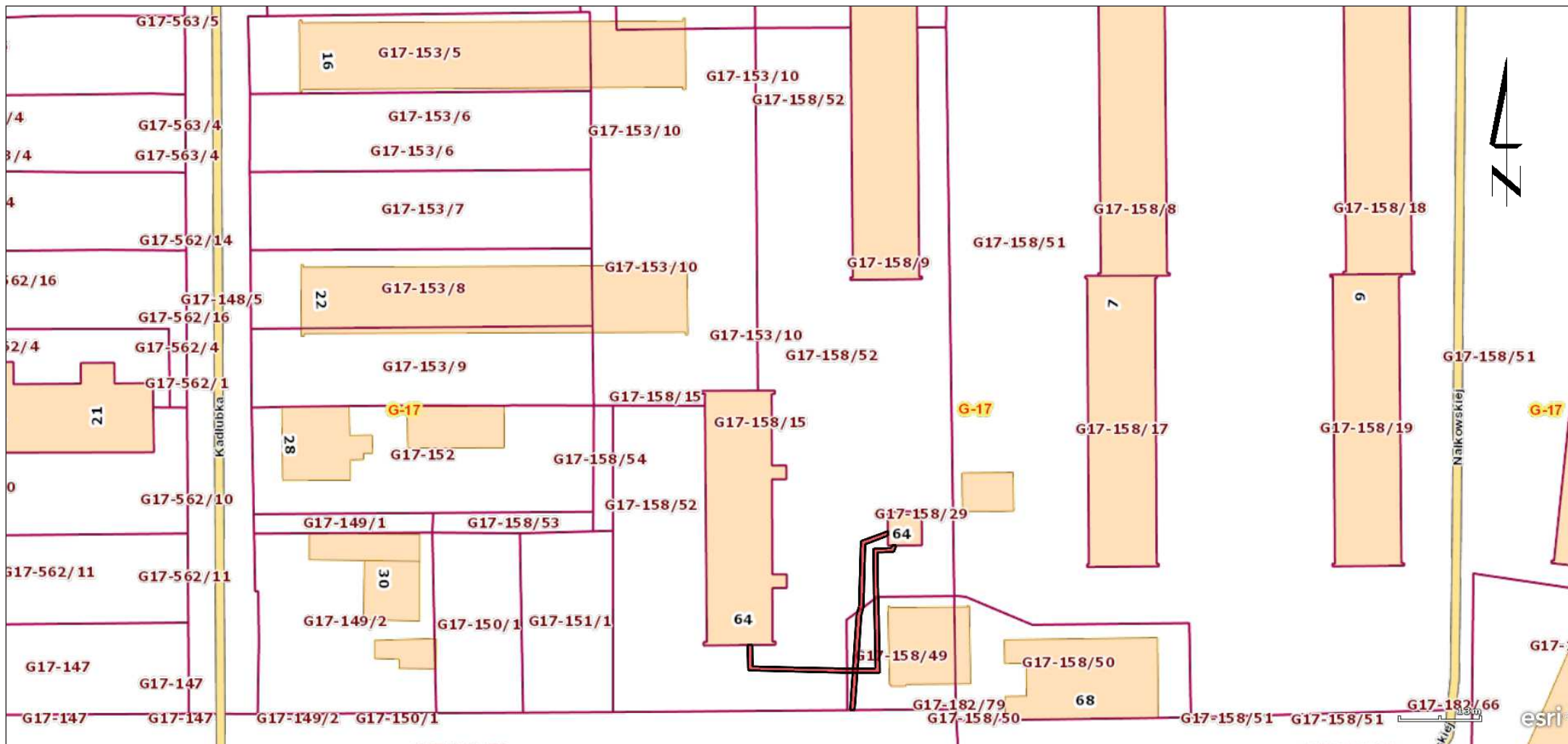
7. Służebność ustanawia się za wynagrodzeniem, którego wartość zostanie ustalona w oparciu o operat szacunkowy sporządzony przez rzeczoznawcę majątkowego, powiększonym o należny podatek VAT.

§ 2. Wykonanie zarządzenia powierzam Dyrektorowi Wydziału Dysponowania Mieniem w Departamencie Gospodarowania Majątkiem Urzędu Miasta Łodzi.

§ 3. Zarządzenie wchodzi w życie z dniem wydania.

PREZYDENT MIASTA

Hanna ZDANOWSKA



 – teren obciążony służebnością przesyłu na rzecz PGE Dystrybucja S.A.