

ZARZĄDZENIE Nr 896/2023
PREZYDENTA MIASTA ŁODZI
z dnia 20 kwietnia 2023 r.

w sprawie obciążenia ograniczonym prawem rzeczowym – służebnością przesyłu nieruchomości stanowiących własność Miasta Łodzi, położonych w Łodzi przy alei Marszałka Józefa Piłsudskiego 145 i Marszałka Józefa Piłsudskiego bez numeru, oznaczonych w ewidencji gruntów i budynków w obrębie W-27 jako działki o numerach 6/5 i 6/6.

Na podstawie art. 30 ust. 1 i 2 pkt 3 ustawy z dnia 8 marca 1990 r. o samorządzie gminnym (Dz. U. z 2023 r. poz. 40 i 572) oraz uchwały Nr XXXIV/372/96 Rady Miejskiej w Łodzi z dnia 29 maja 1996 r. w sprawie wyrażenia zgody na obciążanie nieruchomości gruntowych

zarządzam, co następuje:

§ 1. 1. Postanawiam obciążyć nieruchomości stanowiące własność Miasta Łodzi, położone w Łodzi przy alei:

- 1) Marszałka Józefa Piłsudskiego bez numeru, oznaczonej w ewidencji gruntów i budynków w obrębie W-27 jako działka o numerze 6/5, uregulowanej w księdze wieczystej LD1M/00133354/1,
- 2) Marszałka Józefa Piłsudskiego 145, oznaczonej w ewidencji gruntów i budynków w obrębie W-27 jako działka o numerze 6/6, uregulowanej w księdze wieczystej LD1M/00088908/9

– ograniczonym prawem rzeczowym – służebnością przesyłu.

2. Obciążenie ograniczonym prawem rzeczowym – służebnością przesyłu nieruchomości, o których mowa w ust. 1, polegać będzie na prawie korzystania z tych nieruchomości w oznaczonym zakresie, zgodnie z przeznaczeniem znajdującego się na nich urządzenia infrastruktury technicznej w postaci elektroenergetycznej sieci kablowej SN.

3. Służebność przesyłu ustanawia się na czas nieoznaczony na rzecz przedsiębiorcy przesyłowego – PGE Dystrybucja S.A. z siedzibą w Lublinie.

4. Powierzchnię gruntu zajęłą pod służebność przesyłu, o której mowa w ust. 1, określa się na działkach o numerach:

- 1) 6/5 w obrębie W-27 na 17,5 m²;
- 2) 6/6 w obrębie W-27 na 1,5 m².

5. Przebieg służebności przedstawia mapa stanowiąca załącznik do zarządzenia.

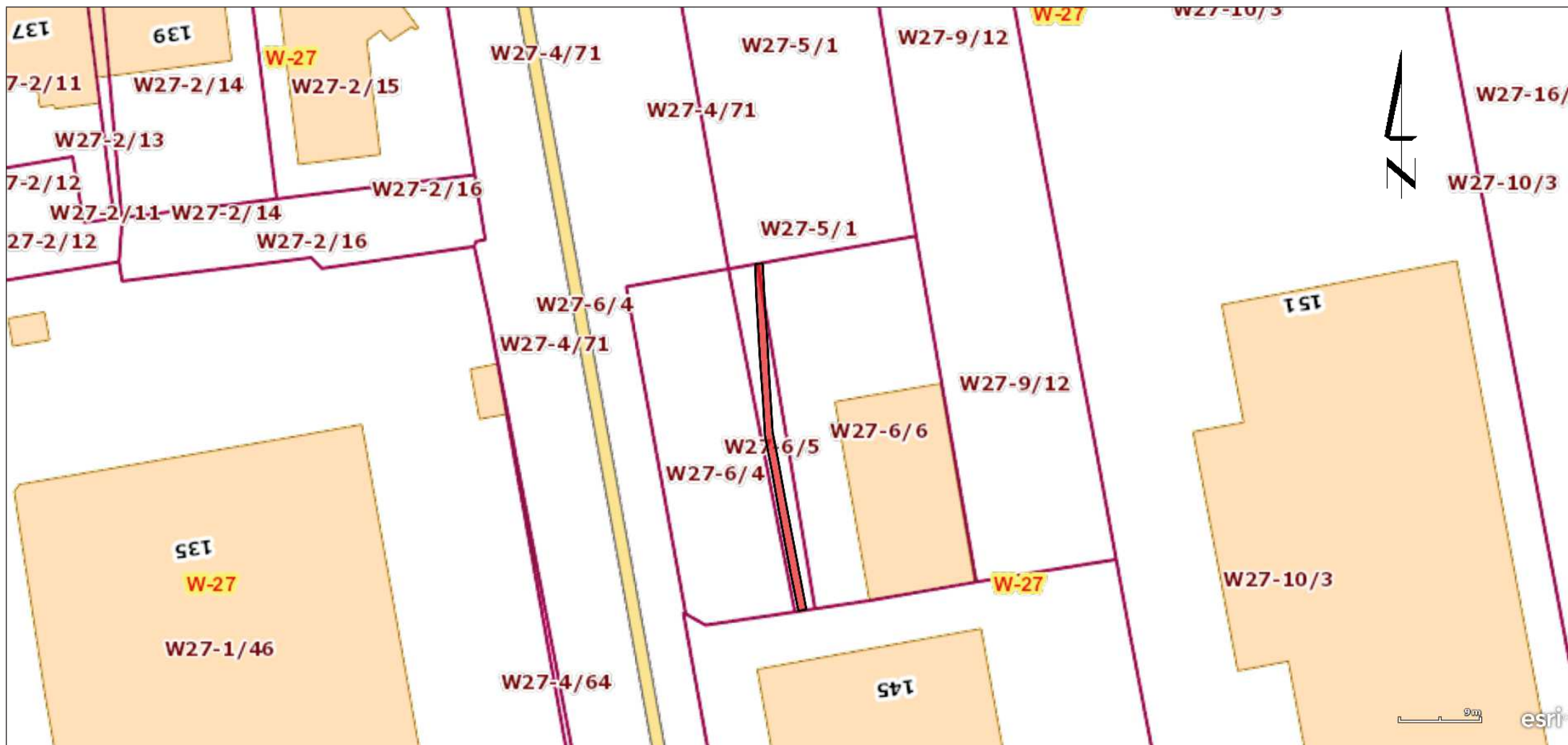
6. Służebność ustanawia się za wynagrodzeniem, którego wartość zostanie ustalona w oparciu o operat szacunkowy sporządzony przez rzeczoznawcę majątkowego, powiększonym o należny podatek VAT.

§ 2. Wykonanie zarządzenia powierzam Dyrektorowi Wydziału Dysponowania Mieniem w Departamencie Gospodarowania Majątkiem Urzędu Miasta Łodzi.

§ 3. Zarządzenie wchodzi w życie z dniem wydania.

wz. PREZYDENTA MIASTA

Adam PUSTELNIK
Pierwszy Wiceprezydent Miasta



 – teren obciążony służebnością przesyłu na rzecz PGE Dystrybucja S.A.