

ZARZĄDZENIE Nr 1163/2024
PREZYDENTA MIASTA ŁODZI
z dnia 11 czerwca 2024 r.

w sprawie obciążenia ograniczonym prawem rzeczowym – służebnością przesyłu nieruchomości stanowiącej własność Miasta Łodzi, położonej w Łodzi przy ulicy Obywatelskiej 121A, oznaczonej w ewidencji gruntów i budynków w obrębie P-36 jako działki o numerach 57/17 i 57/21.

Na podstawie art. 30 ust. 1 i 2 pkt 3 ustawy z dnia 8 marca 1990 r. o samorządzie gminnym (Dz. U. z 2024 r. poz. 609 i 721) oraz uchwały Nr XXXIV/372/96 Rady Miejskiej w Łodzi z dnia 29 maja 1996 r. w sprawie wyrażenia zgody na obciążanie nieruchomości gruntowych

zarządzam, co następuje:

§ 1. 1. Postanawiam obciążyć nieruchomość stanowiącą własność Miasta Łodzi, położoną w Łodzi przy ulicy Obywatelskiej 121A, oznaczoną w ewidencji gruntów i budynków w obrębie P-36 jako działki o numerach 57/17 i 57/21, uregulowaną w księdze wieczystej nr LD1M/00120814/0, ograniczonym prawem rzeczowym – służebnością przesyłu.

2. Obciążenie ograniczonym prawem rzeczowym – służebnością przesyłu nieruchomości, o której mowa w ust. 1, polegać będzie na prawie korzystania z tej nieruchomości w oznaczonym zakresie, zgodnie z przeznaczeniem posadowionych na niej urządzeń infrastruktury technicznej w postaci:

- 1) dwóch kabli elektroenergetycznych SN 15 kV;
- 2) pięciu kabli elektroenergetycznych nN 0,4 kV.

3. Służebność przesyłu, o której mowa w ust. 1, ustanawia się na czas nieoznaczony na rzecz przedsiębiorcy przesyłowego – PGE Dystrybucja S.A. z siedzibą w Lublinie.

4. Powierzchnię gruntu zajęłą pod służebność przesyłu, o której mowa w ust. 1, określa się na działce o numerze 57/17 w obrębie P-36 na 8,43 m².

5. Wykonywanie służebności, o której mowa w ust. 1, ograniczone będzie wyłącznie do działki o numerze 57/17 w obrębie P-36.

6. Przebieg służebności, o której mowa w ust. 1, przedstawia mapa stanowiąca załącznik do zarządzenia.

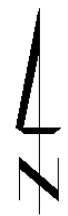
7. Służebność, ustanawia się za wynagrodzeniem, którego wartość zostanie ustalona w oparciu o operat szacunkowy sporządzony przez rzeczoznawcę majątkowego, powiększonym o należny podatek VAT.

§ 2. Wykonanie zarządzenia powierzam Dyrektorowi Wydziału Dysponowania Mieniem w Departamencie Gospodarowania Majątkiem Urzędu Miasta Łodzi.

§ 3. Zarządzenie wchodzi w życie z dniem wydania.

PREZYDENT MIASTA

Hanna ZDANOWSKA

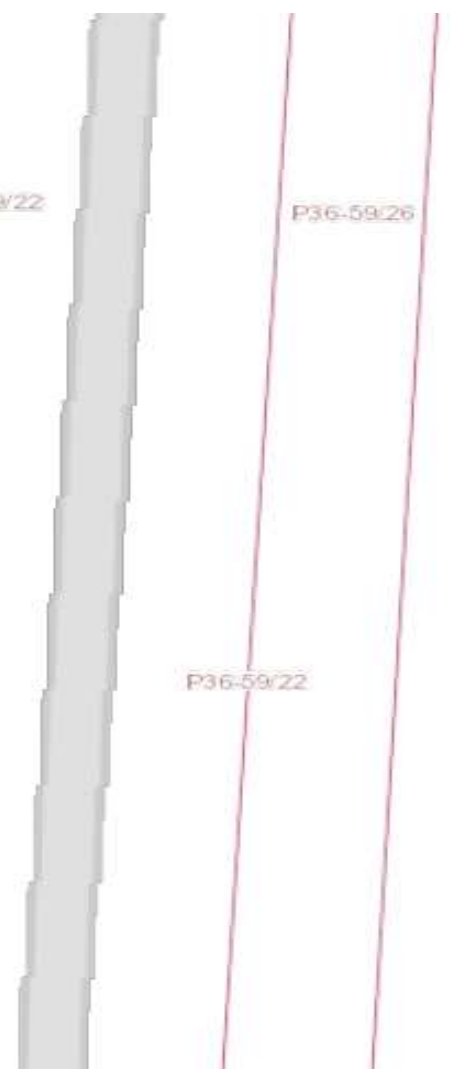



P36-57/25

P36-57/15

P36-59/22

P36-59/26



 - teren obciążony służebnością przesyłu na rzecz PGE Dystrybucja S.A