

ZARZĄDZENIE Nr 1215/2024
PREZYDENTA MIASTA ŁODZI
z dnia 17 czerwca 2024 r.

w sprawie obciążenia ograniczonym prawem rzeczowym – służebnością przesyłu nieruchomości stanowiącej własność Miasta Łodzi, położonej w Łodzi przy ulicy Zbiorczej 1-5, oznaczonej w ewidencji gruntów i budynków w obrębie W-26 jako działka o numerze 126/14.

Na podstawie art. 30 ust. 1 i 2 pkt 3 ustawy z dnia 8 marca 1990 r. o samorządzie gminnym (Dz. U. z 2024 r. poz. 609 i 721) oraz uchwały Nr XXXIV/372/96 Rady Miejskiej w Łodzi z dnia 29 maja 1996 r. w sprawie wyrażenia zgody na obciążanie nieruchomości gruntowych

zarządzam, co następuje:

§ 1. 1. Postanawiam obciążyć nieruchomość stanowiącą własność Miasta Łodzi, położoną w Łodzi przy ulicy Zbiorczej 1-5, oznaczoną w ewidencji gruntów i budynków w obrębie W-26 jako działka o numerze 126/14, uregulowaną w księdze wieczystej LD1M/00036459/7, ograniczonym prawem rzeczowym – służebnością przesyłu.

2. Obciążenie ograniczonym prawem rzeczowym – służebnością przesyłu nieruchomości, o której mowa w ust. 1, polegać będzie na prawie korzystania z tej nieruchomości w oznaczonym zakresie, zgodnie z przeznaczeniem istniejących na niej urządzeń infrastruktury technicznej w postaci 2 elektroenergetycznych kabli nN 0,4 kV.

3. Służebność przesyłu, o której mowa w ust.1, ustanawia się na czas nieoznaczony na rzecz przedsiębiorcy przesyłowego – PGE Dystrybucja S.A. z siedzibą w Lublinie.

4. Powierzchnię gruntu zajęłą pod służebność przesyłu, o której mowa w ust. 1, określa się na działce o numerze 126/14 w obrębie W-26 na 52,05 m².

5. Przebieg służebności, o której mowa w ust. 1 przedstawia mapa stanowiąca załącznik do zarządzenia.

6. Służebność ustanawia się za wynagrodzeniem, którego wartość zostanie ustalona w oparciu o operat szacunkowy sporządzony przez rzeczoznawcę majątkowego, powiększonym o należny podatek VAT.

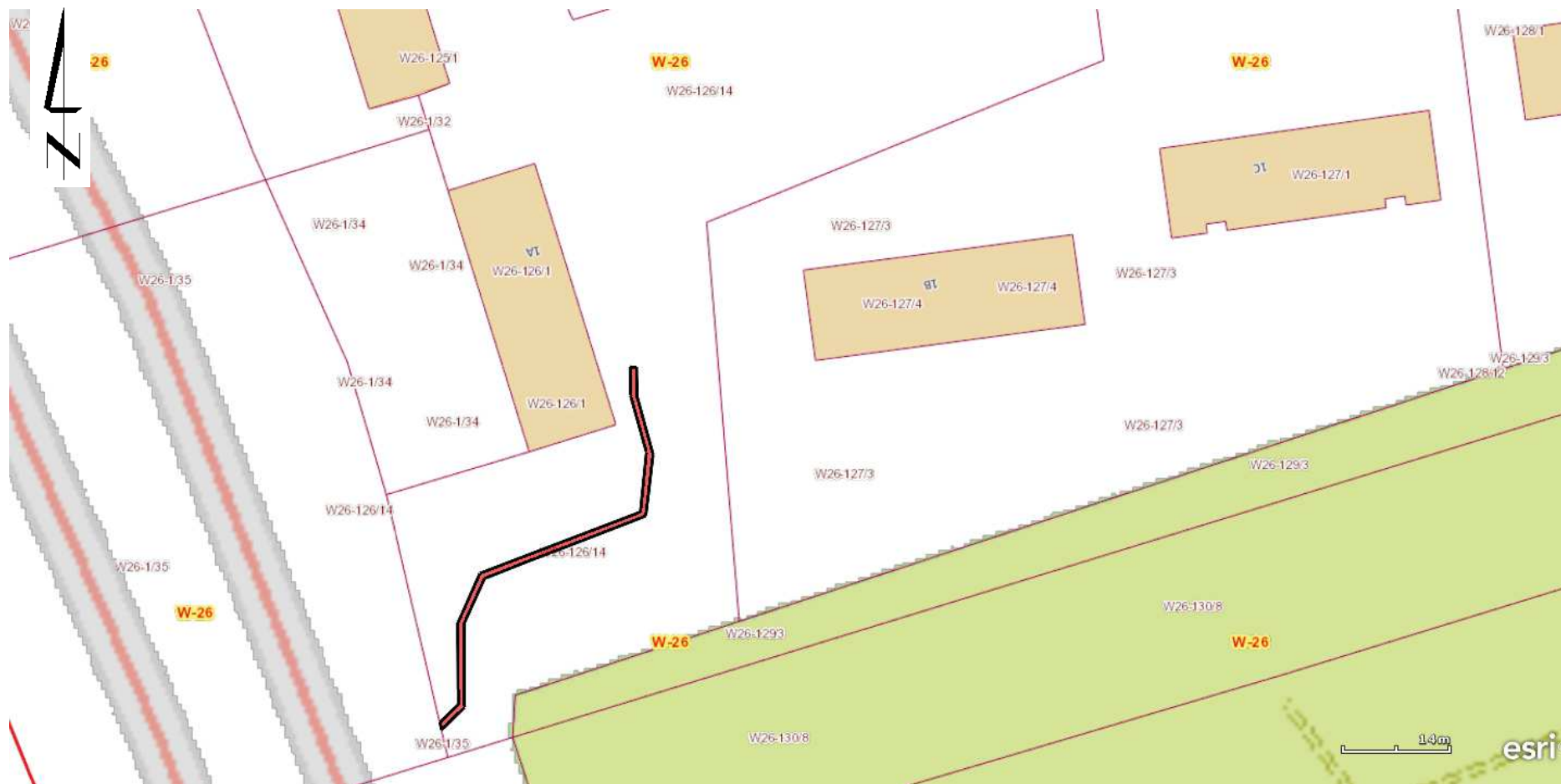
§ 2. Wykonanie zarządzenia powierzam Dyrektorowi Wydziału Dysponowania Mieniem w Departamencie Gospodarowania Majątkiem Urzędu Miasta Łodzi.

§ 3. Zarządzenie wchodzi w życie z dniem wydania.

PREZYDENT MIASTA

Hanna ZDANOWSKA

Załącznik
do zarządzenia Nr 1215/2024
Prezydenta Miasta Łodzi



 - teren obciążony służebnością przesyłu na rzecz PGE Dystrybucja S.A.