

ZARZĄDZENIE Nr 1218/2024
PREZYDENTA MIASTA ŁODZI
z dnia 17 czerwca 2024 r.

w sprawie obciążenia ograniczonym prawem rzeczowym – służebnością przesyłu nieruchomości stanowiących własność Miasta Łodzi, położonych w Łodzi przy ulicy Walerego Przyborowskiego 2 i Walerego Przyborowskiego bez numeru, oznaczonych w ewidencji gruntów i budynków w obrębie G-15 jako działki o numerach: 7/33, 7/50 i 7/53.

Na podstawie art. 30 ust. 1 i 2 pkt 3 ustawy z dnia 8 marca 1990 r. o samorządzie gminnym (Dz. U. z 2024 r. poz. 609 i 721) oraz uchwały Nr XXXIV/372/96 Rady Miejskiej w Łodzi z dnia 29 maja 1996 r. w sprawie wyrażenia zgody na obciążanie nieruchomości gruntowych

zarządzam, co następuje:

§ 1. 1. Postanawiam obciążyć nieruchomości stanowiące własność Miasta Łodzi, położone w Łodzi przy ulicy:

- 1) Walerego Przyborowskiego bez numeru, oznaczoną w ewidencji gruntów i budynków w obrębie G-15 jako działka o numerze 7/33, uregulowaną w księdze wieczystej LD1M/00336440/4,
- 2) Walerego Przyborowskiego 2, oznaczoną w ewidencji gruntów i budynków w obrębie G-15 jako działka o numerze 7/50, uregulowaną w księdze wieczystej LD1M/00138406/6,
- 3) Walerego Przyborowskiego bez numeru, oznaczoną w ewidencji gruntów i budynków w obrębie G-15 jako działka o numerze 7/53, uregulowaną w księdze wieczystej LD1M/00145917/3

– ograniczonym prawem rzeczowym – służebnością przesyłu.

2. Obciążenie ograniczonym prawem rzeczowym – służebnością przesyłu nieruchomości, o których mowa w ust. 1, polegać będzie na prawie korzystania z tych nieruchomości w oznaczonym zakresie, zgodnie z przeznaczeniem znajdującego się na nich urządzenia infrastruktury technicznej w postaci kabla elektroenergetycznego nN typ YAKXS 4x240 mm².

3. Służebność przesyłu ustanawia się na czas nieoznaczony na rzecz przedsiębiorcy przesyłowego – PGE Dystrybucja S.A. z siedzibą w Lublinie.

4. Powierzchnię gruntu zajęłą pod służebność przesyłu, o której mowa w ust. 1, określa się na działkach o numerach:

- 1) 7/33 w obrębie G-15 na 34,5 m²;
- 2) 7/50 w obrębie G-15 na 39 m²;
- 3) 7/53 w obrębie G-15 na 44 m².

5. Przebieg służebności, o której mowa w ust. 1 przedstawia mapa stanowiąca załącznik do zarządzenia.

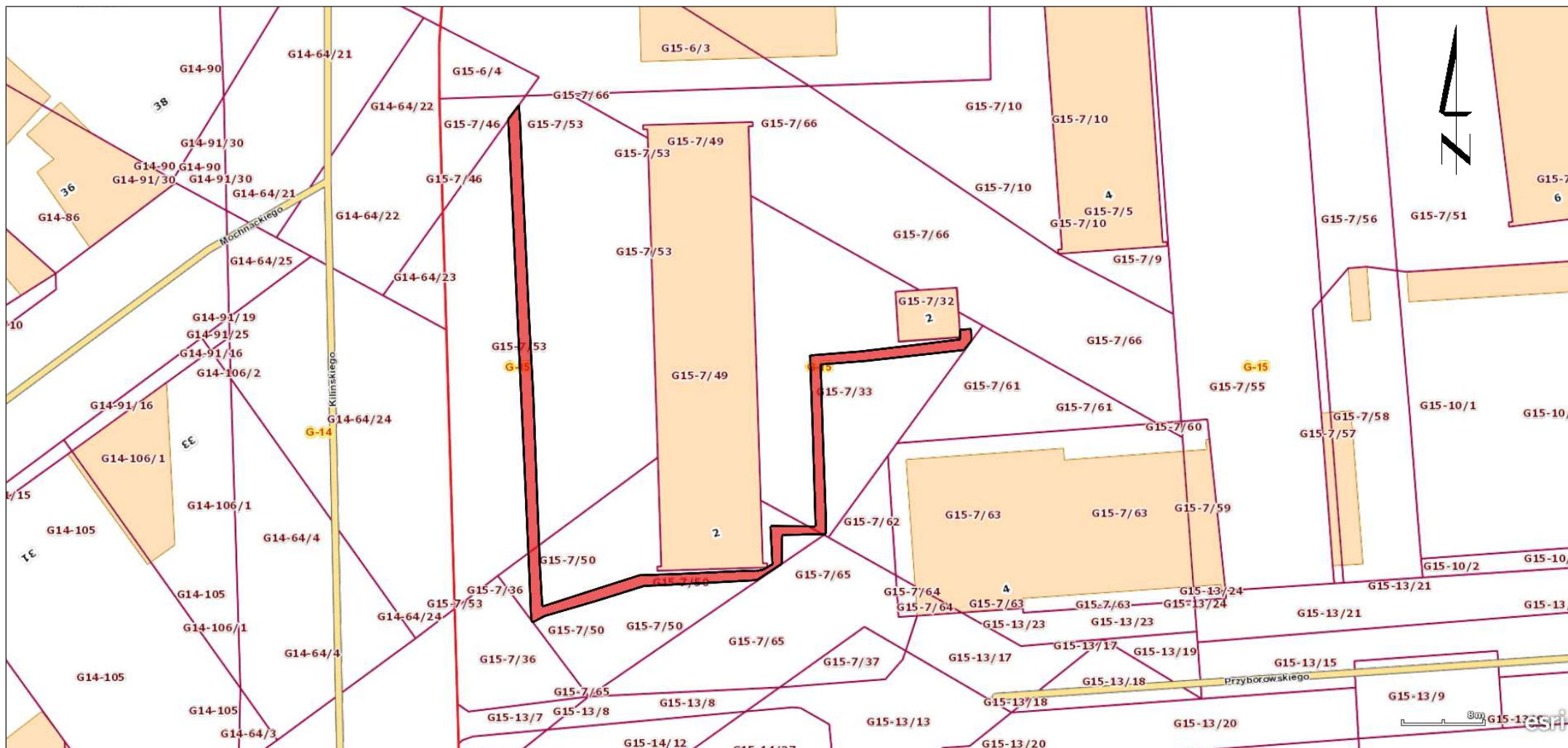
6. Służebność, o której mowa w ust. 1 ustanawia się za wynagrodzeniem, którego wartość zostanie ustalona w oparciu o operat szacunkowy sporządzony przez rzeczoznawcę majątkowego, powiększonym o należny podatek VAT.

§ 2. Wykonanie zarządzenia powierzam Dyrektorowi Wydziału Dysponowania Mieniem w Departamencie Gospodarowania Majątkiem Urzędu Miasta Łodzi.

§ 3. Zarządzenie wchodzi w życie z dniem wydania.

PREZYDENT MIASTA

Hanna ZDANOWSKA



 – teren obciążony służebnością przesyłu na rzecz PGE Dystrybucja S.A.