

ZARZĄDZENIE Nr 1234/2024
PREZYDENTA MIASTA ŁODZI
z dnia 18 czerwca 2024 r.

**w sprawie obciążenia ograniczonym prawem rzeczowym – służebnością przesyłu
działki stanowiącej własność Miasta Łodzi, położonej w Łodzi przy ulicy Niższej bez
numeru, oznaczonej w ewidencji gruntów i budynków w obrębie G-16 numerem 62/57.**

Na podstawie art. 30 ust. 1 i 2 pkt 3 ustawy z dnia 8 marca 1990 r. o samorządzie gminnym (Dz. U. z 2024 r. poz. 609 i 721) oraz uchwały Nr XXXIV/372/96 Rady Miejskiej w Łodzi z dnia 29 maja 1996 r. w sprawie wyrażenia zgody na obciążanie nieruchomości gruntowych

zarządzam, co następuje:

§ 1. 1. Postanawiam obciążyć działkę stanowiącą własność Miasta Łodzi, położoną w Łodzi przy ulicy Niższej bez numeru, oznaczoną w ewidencji gruntów i budynków w obrębie G-16 numerem 62/57, uregulowaną w księdze wieczystej LD1M/00041835/5, ograniczonym prawem rzeczowym – służebnością przesyłu.

2. Obciążenie ograniczonym prawem rzeczowym – służebnością przesyłu działki, o której mowa w ust. 1, polegać będzie na prawie korzystania z tej działki w oznaczonym zakresie, zgodnie z przeznaczeniem urządzeń infrastruktury technicznej w postaci:

- 1) projektowanej sieci wodociągowej \varnothing 100 mm,
- 2) istniejących:
 - a) przyłącza wodociągowego \varnothing 50 mm,
 - b) sieci kanalizacji ogólnospławnej \varnothing 200 mm,
 - c) sieci wodociągowej \varnothing 200 mm,
 - d) sieci kanalizacji ogólnospławnej \varnothing 500 mm,
 - e) przyłącza kanalizacji sanitarnej \varnothing 150 mm,
 - f) sieci wodociągowej \varnothing 100 mm,
 - g) sieci wodociągowej \varnothing 150 mm,
 - h) sieci wodociągowej \varnothing 200 mm,
 - i) sieci wodociągowej \varnothing 200 mm,
 - j) sieci wodociągowej \varnothing 150 mm,
 - k) przyłącza wodociągowego \varnothing 50 mm,
 - l) sieci kanalizacji ogólnospławnej \varnothing 250 mm,
 - m) pasa ochronnego od przyłącza kanalizacji sanitarnej posadowionego na działce sąsiedniej o numerze 329/136 w obrębie G-17,
 - n) pasa ochronnego od przyłącza kanalizacji sanitarnej posadowionego na działkach sąsiednich o numerach 329/140 i 330/46 w obrębie G-17.

3. Służebność przesyłu ustanawia się na czas nieoznaczony na rzecz przedsiębiorcy przesyłowego – Zakładu Wodociągów i Kanalizacji sp. z o.o. z siedzibą w Łodzi.

4. Powierzchnię gruntu zajęta pod służebność przesyłu, o której mowa w ust. 1, określa się na działce o numerze 62/57 w obrębie G-16 na 2028 m².

5. Przebieg służebności przedstawia mapa stanowiąca załączniki 1-4 do zarządzenia.

6. Służebność ustanawia się za wynagrodzeniem, którego wartość zostanie ustalona w oparciu o operat szacunkowy sporządzony przez rzeczoznawcę majątkowego, powiększonym o należny podatek VAT.

7. Wraz z ustanowieniem ograniczonego prawa rzeczowego zostanie złożony wniosek o odłączenie działki oznaczonej w obrębie G-16 numerem 62/57 z księgi wieczystej LD1M/00041835/5 oraz założenie dla niej odrębnej księgi wieczystej.




§ 2. Wykonanie zarządzenia powierzam Dyrektorowi Wydziału Dysponowania Mieniem w Departamencie Gospodarowania Majątkiem Urzędu Miasta Łodzi.

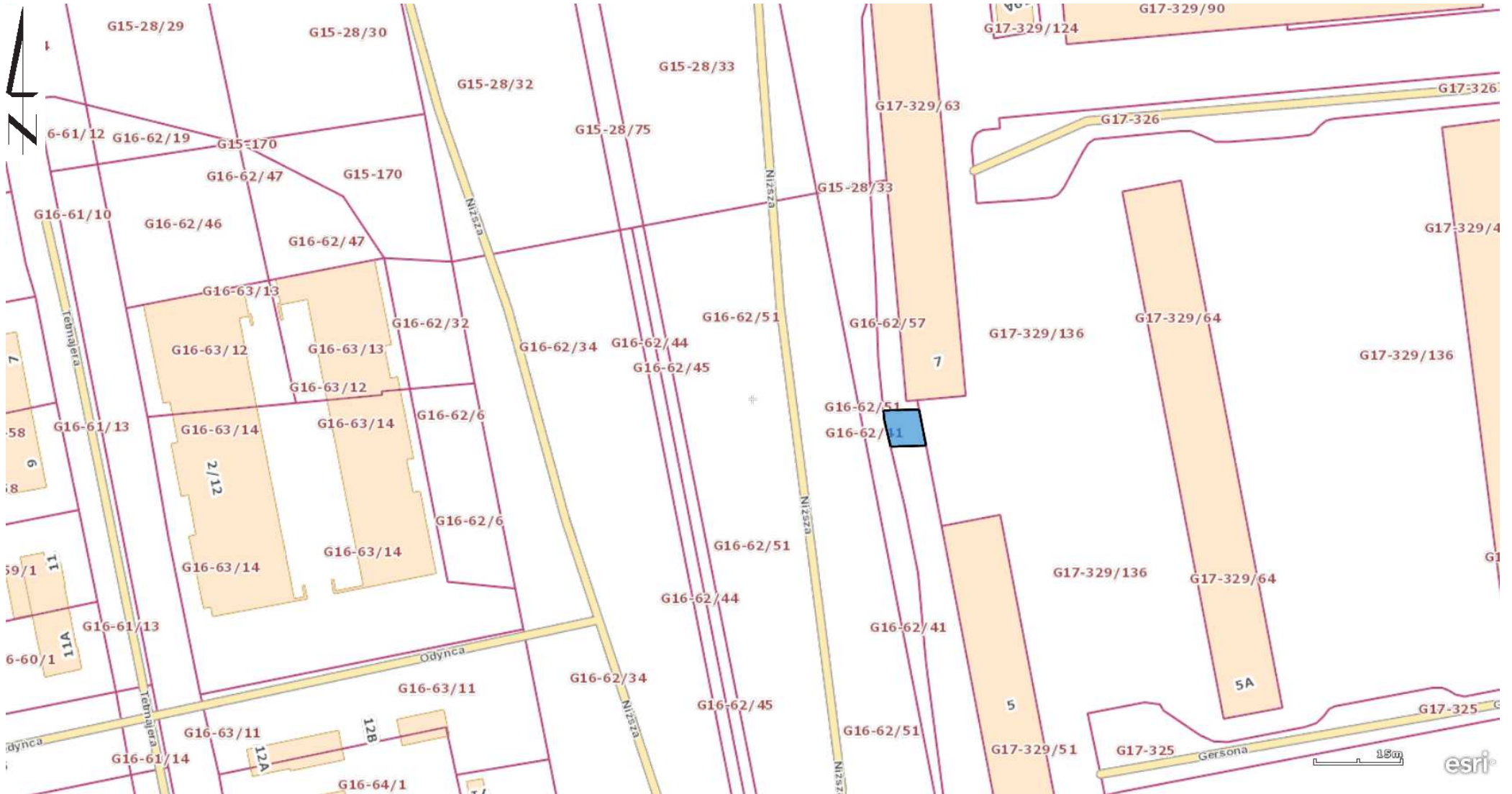
§ 3. Zarządzenie wchodzi w życie z dniem wydania.

PREZYDENT MIASTA

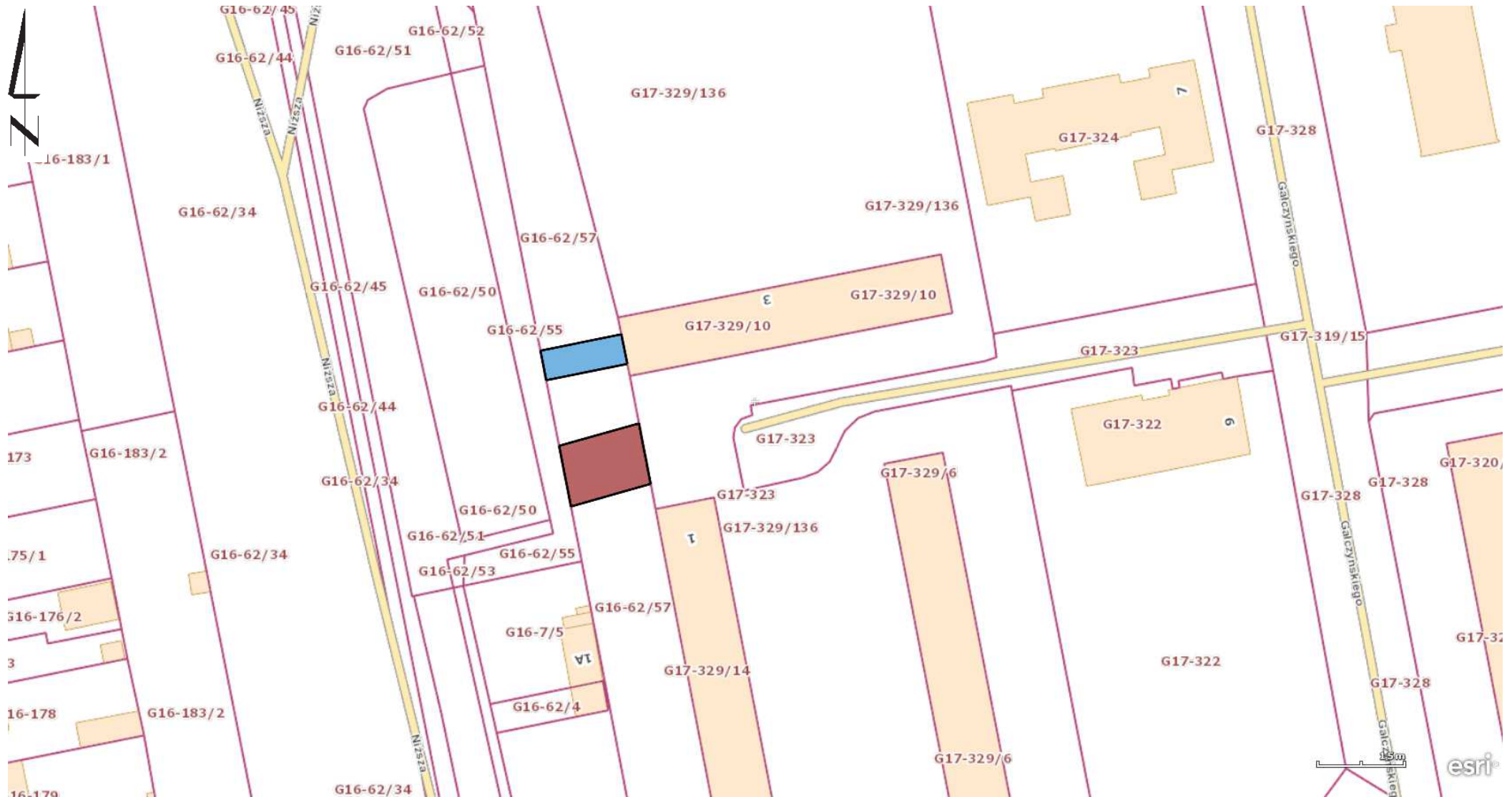
Hanna ZDANOWSKA





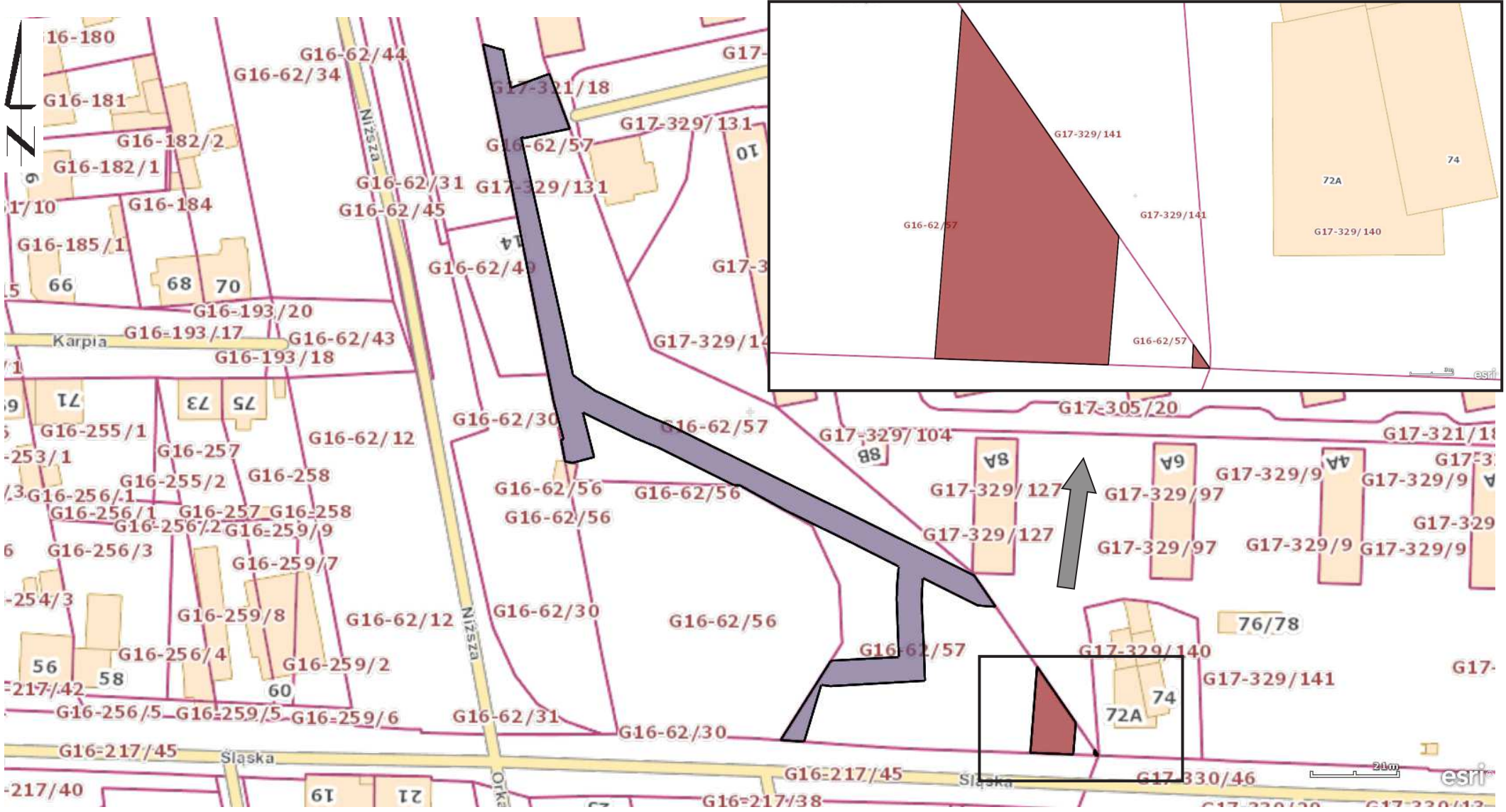
-  - teren obciążony służebnością przesyłu na rzecz Zakładu Wodociągów i Kanalizacji sp. z o.o. dla urządzeń infrastruktury wodociągowej
-  - teren obciążony służebnością przesyłu na rzecz Zakładu Wodociągów i Kanalizacji sp. z o.o. dla urządzeń infrastruktury kanalizacyjnej
-  - teren obciążony służebnością przesyłu na rzecz Zakładu Wodociągów i Kanalizacji sp. z o.o. dla urządzeń infrastruktury wodociągowej i kanalizacyjnej



 - teren obciążony służebnością przesyłu na rzecz Zakładu Wodociągów i Kanalizacji sp. z o.o. dla urządzeń infrastruktury wodociągowej



-  - teren obciążony służebnością przesyłu na rzecz Zakładu Wodociągów i Kanalizacji sp. z o.o. dla urządzeń infrastruktury wodociągowej
-  - teren obciążony służebnością przesyłu na rzecz Zakładu Wodociągów i Kanalizacji sp. z o.o. dla urządzeń infrastruktury kanalizacyjnej



- teren obciążony służebnością przesyłu na rzecz Zakładu Wodociągów i Kanalizacji sp. z o.o. dla urządzeń infrastruktury wodociągowej i kanalizacyjnej
- teren obciążony służebnością przesyłu na rzecz Zakładu Wodociągów i Kanalizacji sp. z o.o. dla urządzeń infrastruktury kanalizacyjnej