

**ZARZĄDZENIE Nr 2389/2024**  
**PREZYDENTA MIASTA ŁODZI**  
**z dnia 07 listopada 2024 r.**

**w sprawie obciążenia ograniczonym prawem rzeczowym – służebnością przesyłu działek stanowiących własność Miasta Łodzi, położonych w Łodzi przy ulicach: Konspiracyjnego Wojska Polskiego 4, Konspiracyjnego Wojska Polskiego bez numeru oraz Juliana Ejsmonda 5A, oznaczonych w ewidencji gruntów i budynków w obrębie G-17 numerami: 239/1, 236/4 i 232/4.**

Na podstawie art. 30 ust. 1 i 2 pkt 3 ustawy z dnia 8 marca 1990 r. o samorządzie gminnym (Dz. U. z 2024 r. poz. 1465 i 1572) oraz uchwały Nr XXXIV/372/96 Rady Miejskiej w Łodzi z dnia 29 maja 1996 r. w sprawie wyrażenia zgody na obciążanie nieruchomości gruntowych

**zarządzam, co następuje:**

§ 1. 1. Postanawiam obciążyć działki stanowiące własność Miasta Łodzi, położone w Łodzi przy ulicach:

- 1) Konspiracyjnego Wojska Polskiego 4, oznaczoną w ewidencji gruntów i budynków w obrębie G-17 numerem 239/1, uregulowaną w księdze wieczystej LD1M/00051867/1,
  - 2) Konspiracyjnego Wojska Polskiego bez numeru, oznaczoną w ewidencji gruntów i budynków w obrębie G-17 numerem 236/4, uregulowaną w księdze wieczystej LD1M/00057285/9,
  - 3) Juliana Ejsmonda 5A, oznaczoną w ewidencji gruntów i budynków w obrębie G-17 numerem 232/4, uregulowaną w księdze wieczystej LD1M/00050509/7
- ograniczonym prawem rzeczowym – służebnością przesyłu.

2. Obciążenie ograniczonym prawem rzeczowym – służebnością przesyłu działek, o których mowa w ust. 1, polegać będzie na prawie korzystania z tych działek w oznaczonym zakresie, zgodnie z przeznaczeniem projektowanej na nich elektroenergetycznej linii kablowej średniego napięcia 15 kV.

3. Służebność przesyłu ustanawia się na czas nieoznaczony na rzecz przedsiębiorcy przesyłowego – PGE Dystrybucja S.A. z siedzibą w Lublinie.

4. Powierzchnię gruntu zajętą pod służebność przesyłu, o której mowa w ust. 1, określa się na działkach oznaczonych w obrębie G-17 numerami:

- 1) 239/1 na 4,59 m<sup>2</sup>;
- 2) 236/4 na 5,24 m<sup>2</sup>;
- 3) 232/4 na 5,94 m<sup>2</sup>.

5. Przebieg służebności przedstawia mapa stanowiąca załącznik do zarządzenia.

6. Służebność ustanawia się za wynagrodzeniem, którego wartość zostanie ustalona w oparciu o operat szacunkowy sporządzony przez rzeczoznawcę majątkowego, powiększonym o należny podatek VAT.

7. Wraz z ustanowieniem ograniczonego prawa rzeczowego zostanie złożony wniosek o odłączenie działek oznaczonych w obrębie G-17 numerami:

- 1) 239/1 z księgi wieczystej LD1M/00051867/1,
  - 2) 236/4 z księgi wieczystej LD1M/00057285/9,
  - 3) 232/4 z księgi wieczystej LD1M/00050509/7
- oraz założenie dla nich odrębnych ksiąg wieczystych.

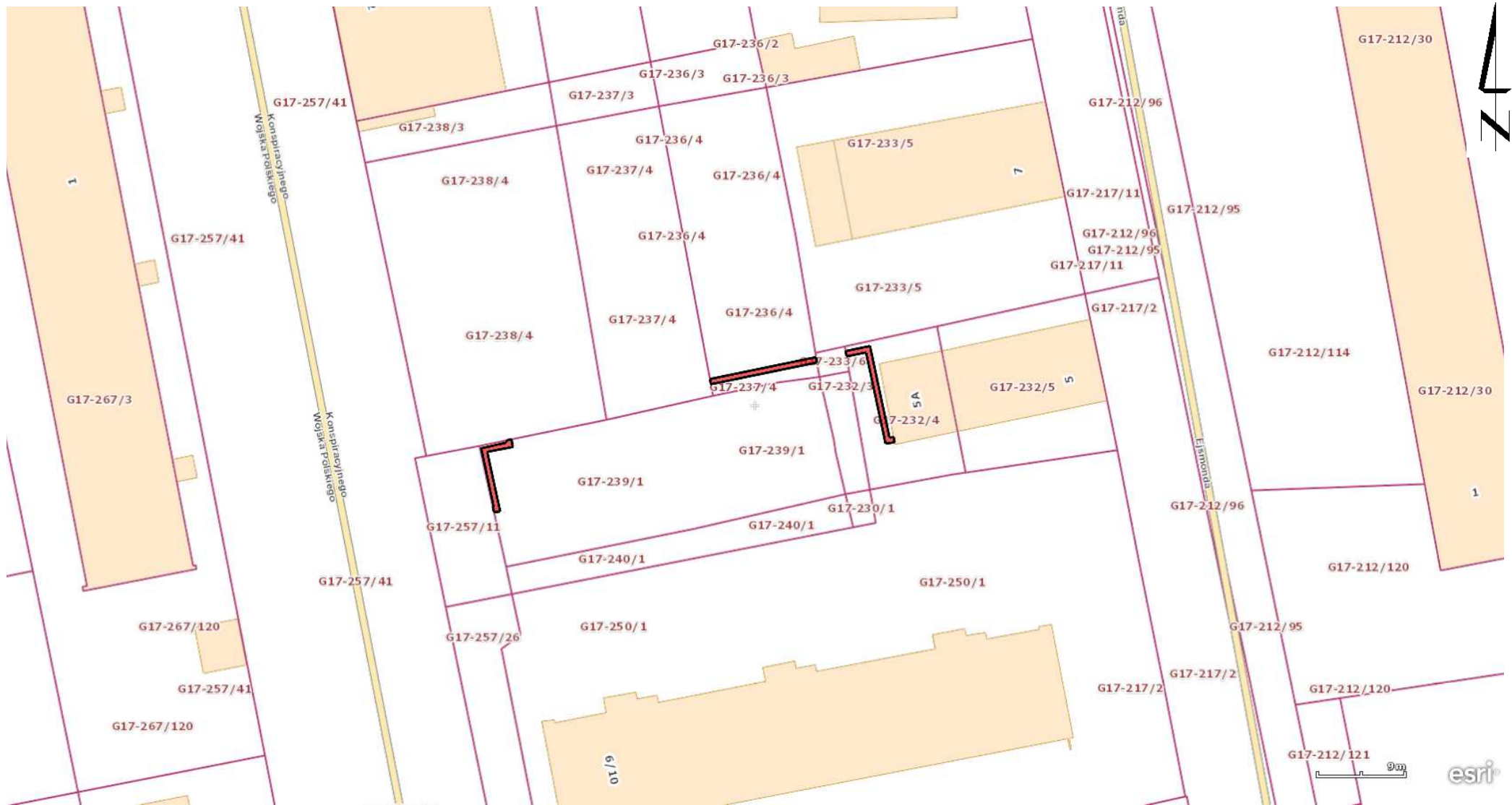
§ 2. Wykonanie zarządzenia powierzam Dyrektorowi Wydziału Dysponowania Mieniem w Departamencie Gospodarowania Majątkiem Urzędu Miasta Łodzi.

§ 3. Zarządzenie wchodzi w życie z dniem wydania.

**wz. PREZYDENTA MIASTA**

**Adam PUSTELNIK**  
**Pierwszy Wiceprezydent Miasta**

Załącznik  
do zarządzenia Nr 2389/2024  
Prezydenta Miasta Łodzi



 - teren obciążony służebnością przesyłu na rzecz PGE Dystrybucja S.A.