

ZARZĄDZENIE Nr 2391/2024
PREZYDENTA MIASTA ŁODZI
z dnia 08 listopada 2024 r.

w sprawie obciążenia ograniczonym prawem rzeczowym – służebnością przesyłu działki stanowiącej własność Miasta Łodzi, położonej w Łodzi przy ulicy Hodowlanej 33A, oznaczonej w ewidencji gruntów i budynków w obrębie B-36 numerem 2/1.

Na podstawie art. 30 ust. 1 i 2 pkt 3 ustawy z dnia 8 marca 1990 r. o samorządzie gminnym (Dz. U. z 2024 r. poz. 1465 i 1572) oraz uchwały Nr XXXIV/372/96 Rady Miejskiej w Łodzi z dnia 29 maja 1996 r. w sprawie wyrażenia zgody na obciążanie nieruchomości gruntowych

zarządzam, co następuje:

§ 1. 1. Postanawiam obciążyć działkę stanowiącą własność Miasta Łodzi, położoną w Łodzi przy ulicy Hodowlanej 33A, oznaczoną w ewidencji gruntów i budynków w obrębie B-36 numerem 2/1, uregulowaną w księdze wieczystej LD1M/00007561/3, ograniczonym prawem rzeczowym – służebnością przesyłu.

2. Obciążenie ograniczonym prawem rzeczowym – służebnością przesyłu działki, o której mowa w ust. 1, polegać będzie na prawie korzystania z tej działki w oznaczonym zakresie, zgodnie z przeznaczeniem urządzeń infrastruktury technicznej w postaci: projektowanej stacji transformatorowej, projektowanego kabla elektroenergetycznego średniego napięcia 15 kV, projektowanych dwóch kabli elektroenergetycznych niskiego napięcia 0,4 kV oraz istniejącej linii napowietrznej niskiego napięcia 0,4 kV.

3. Służebność przesyłu ustanawia się na czas nieoznaczony na rzecz przedsiębiorcy przesyłowego – PGE Dystrybucja S.A. z siedzibą w Lublinie.

4. Powierzchnię gruntu zajęłą pod służebność przesyłu, o której mowa w ust. 1, określa się na działce o numerze 2/1 w obrębie B-36 na 60,94 m².

5. Przebieg służebności przedstawiają mapy stanowiące załączniki Nr 1-3 do zarządzenia.

6. Służebność ustanawia się za wynagrodzeniem, którego wartość zostanie ustalona w oparciu o operat szacunkowy sporządzony przez rzeczoznawcę majątkowego, powiększonym o należny podatek VAT.

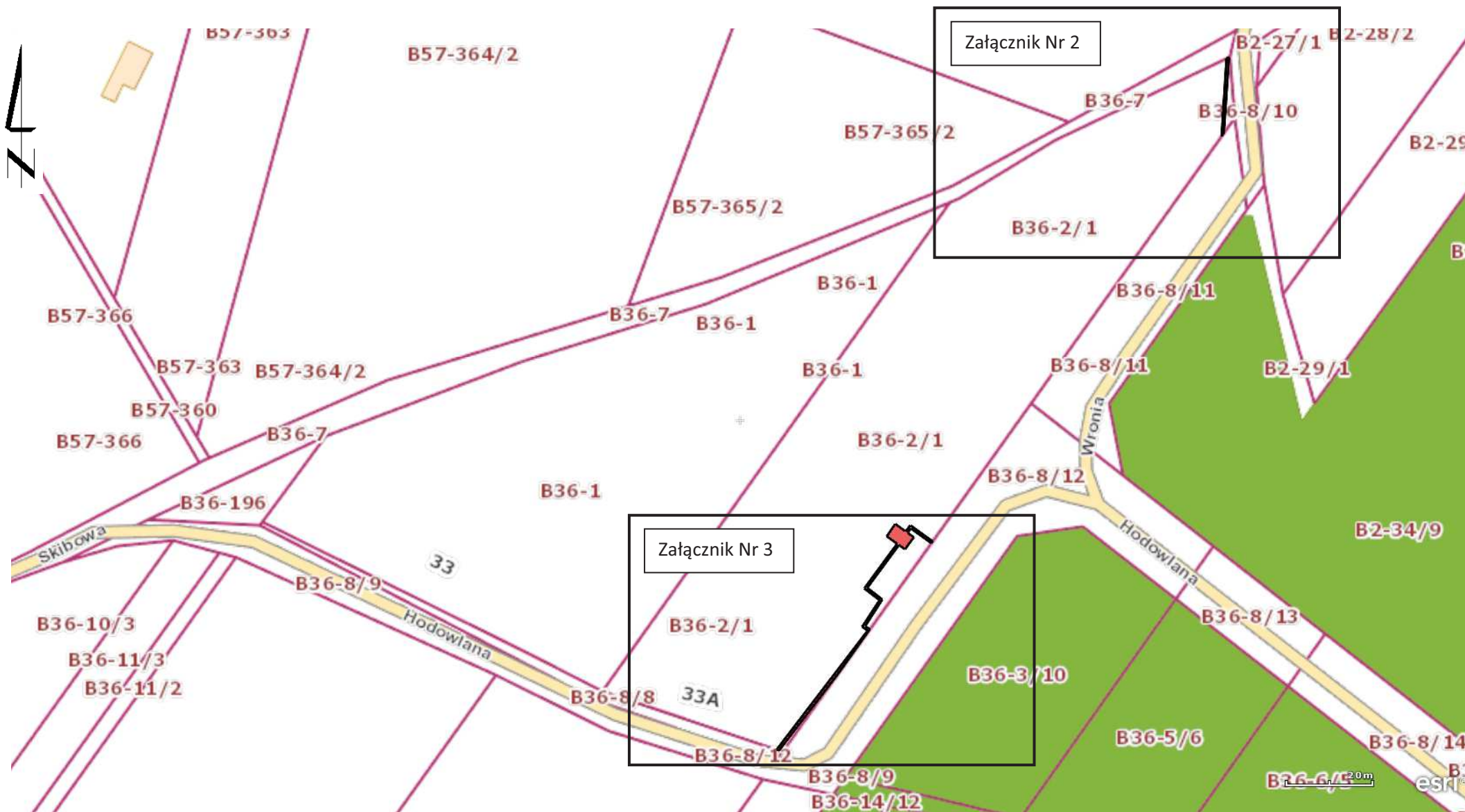
7. Wraz z ustanowieniem ograniczonego prawa rzeczowego zostanie złożony wniosek o odłączenie działki oznaczonej w obrębie B-36 numerem 2/1 z księgi wieczystej LD1M/00007561/3 oraz założenie dla niej odrębnej księgi wieczystej.

§ 2. Wykonanie zarządzenia powierzam Dyrektorowi Wydziału Dysponowania Mieniem w Departamencie Gospodarowania Majątkiem Urzędu Miasta Łodzi.

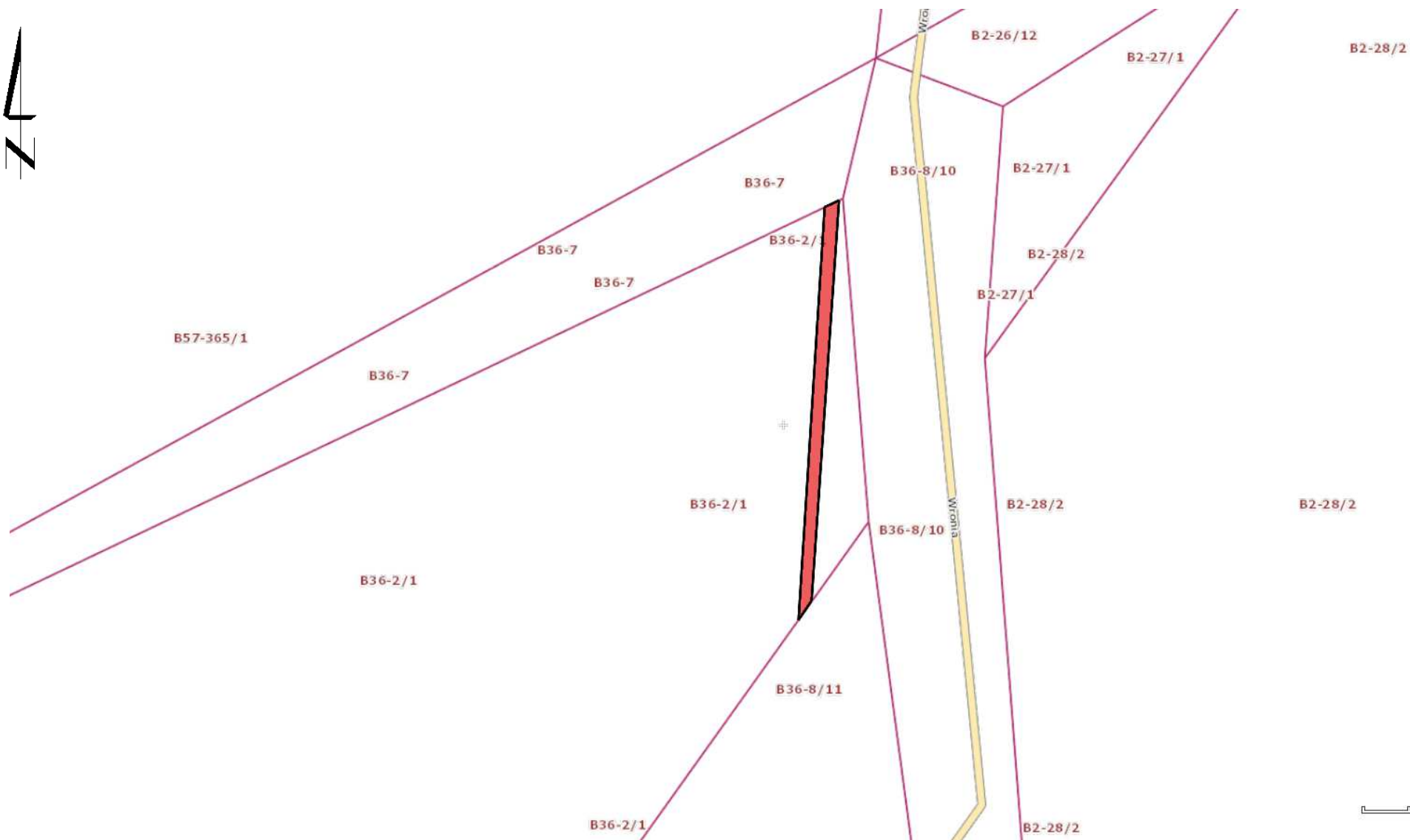
§ 3. Zarządzenie wchodzi w życie z dniem wydania.

PREZYDENT MIASTA

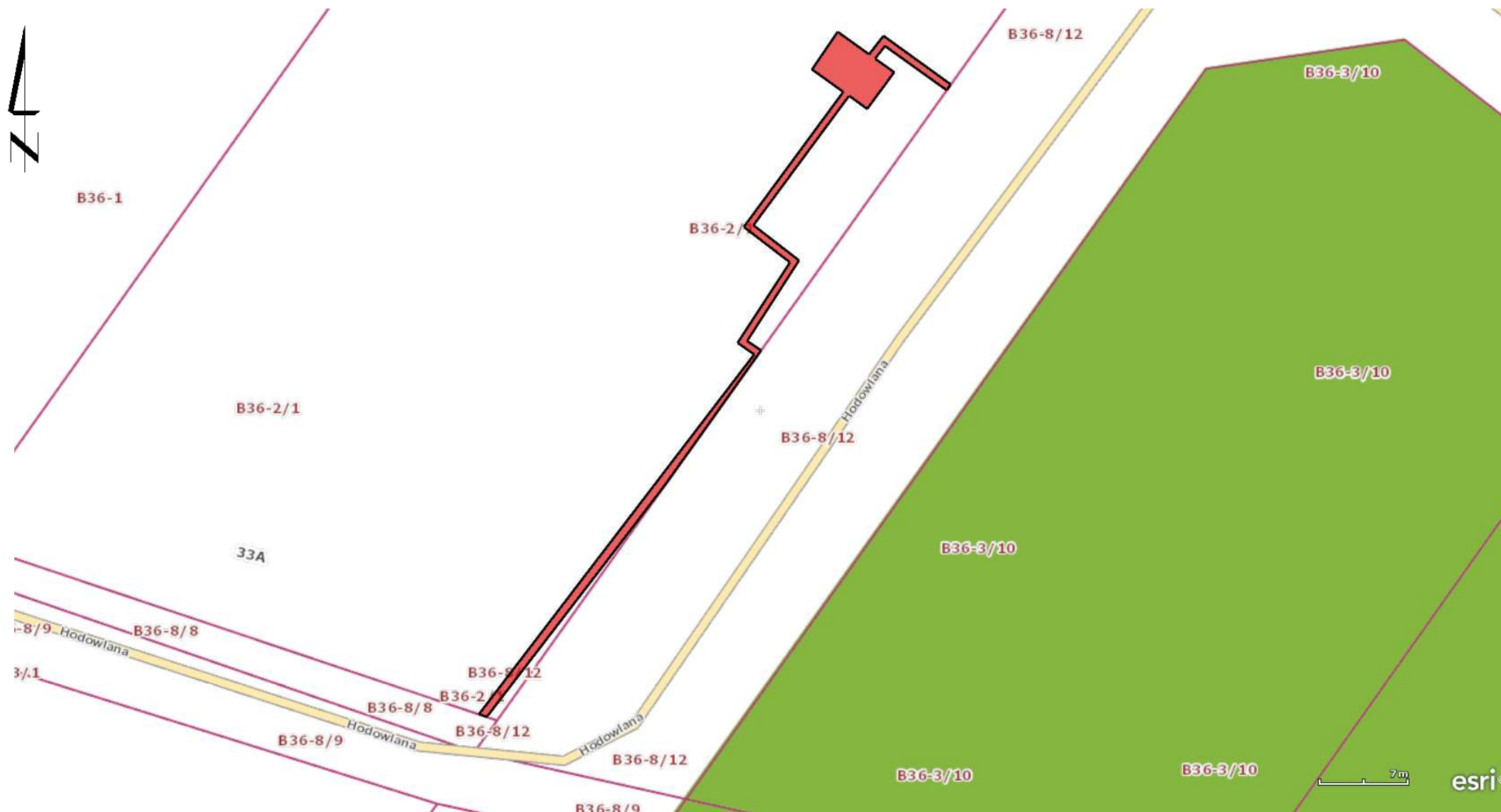
Hanna ZDANOWSKA



 - teren obciążony służebnością przesyłu na rzecz PGE Dystrybucja S.A.



 - teren obciążony służebnością przesyłu na rzecz PGE Dystrybucja S.A.



 - teren obciążony służebnością przesyłu na rzecz PGE Dystrybucja S.A.