

**ZARZĄDZENIE Nr 43/2024**  
**PREZYDENTA MIASTA ŁODZI**  
**z dnia 10 stycznia 2024 r.**

**w sprawie obciążenia ograniczonym prawem rzeczowym – służebnością przesyłu działek stanowiących własność Miasta Łodzi, położonych w Łodzi przy ulicach: Batalionów Chłopskich 7-13 i bez numeru, Retkińskiej 135, Sympatycznej 1-4, oznaczonych w ewidencji gruntów i budynków w obrębie P-24 numerami 339/295 i 339/367.**

Na podstawie art. 30 ust. 1 i 2 pkt 3 ustawy z dnia 8 marca 1990 r. o samorządzie gminnym (Dz. U. z 2023 r. poz. 40, 572, 1463 i 1688) oraz uchwały Nr XXXIV/372/96 Rady Miejskiej w Łodzi z dnia 29 maja 1996 r. w sprawie wyrażenia zgody na obciążanie nieruchomości gruntowych

**zarządzam, co następuje:**

§ 1. 1. Postanawiam obciążyć działki stanowiące własność Miasta Łodzi, położone w Łodzi przy ulicach: Batalionów Chłopskich 7-13 i bez numeru, Retkińskiej 135, Sympatycznej 1-4, oznaczone w ewidencji gruntów i budynków w obrębie P-24 numerami 339/295 i 339/367, uregulowane w księdze wieczystej LD1M/00060960/9

- ograniczonym prawem rzeczowym – służebnością przesyłu.

2. Obciążenie ograniczonym prawem rzeczowym – służebnością przesyłu działek, o których mowa w ust. 1, polegać będzie na prawie korzystania z tych działek w oznaczonym zakresie, zgodnie z przeznaczeniem projektowanych oraz istniejących na nich urządzeń infrastruktury technicznej w postaci:

- 1) na działce o numerze 339/295 w obrębie P-24 - istniejącej podziemnej sieci kanałowej 2xDn150;
- 2) na działce o numerze 339/367 w obrębie P-24:
  - a) projektowanej podziemnej preizolowanej sieci ciepłowniczej 2xDn250,
  - b) istniejącej komory ciepłowniczej K-705.

3. Powierzchnię gruntu zajęłą pod służebność przesyłu, o której mowa w ust. 1, określa się na działkach o numerach:

- 1) 339/295 w obrębie P-24 na 16 m<sup>2</sup>;
- 2) 339/367 w obrębie P-24 na 24,7 m<sup>2</sup>;

4. Przebieg służebności, o której mowa w ust. 1, przedstawiają mapy stanowiące załączniki Nr 1 i 2 do zarządzenia.

5. Służebność, o której mowa w ust. 1, ustanawia się za wynagrodzeniem, którego wartość zostanie ustalona w oparciu o operat szacunkowy sporządzony przez rzeczoznawcę majątkowego, powiększonym o należny podatek VAT.

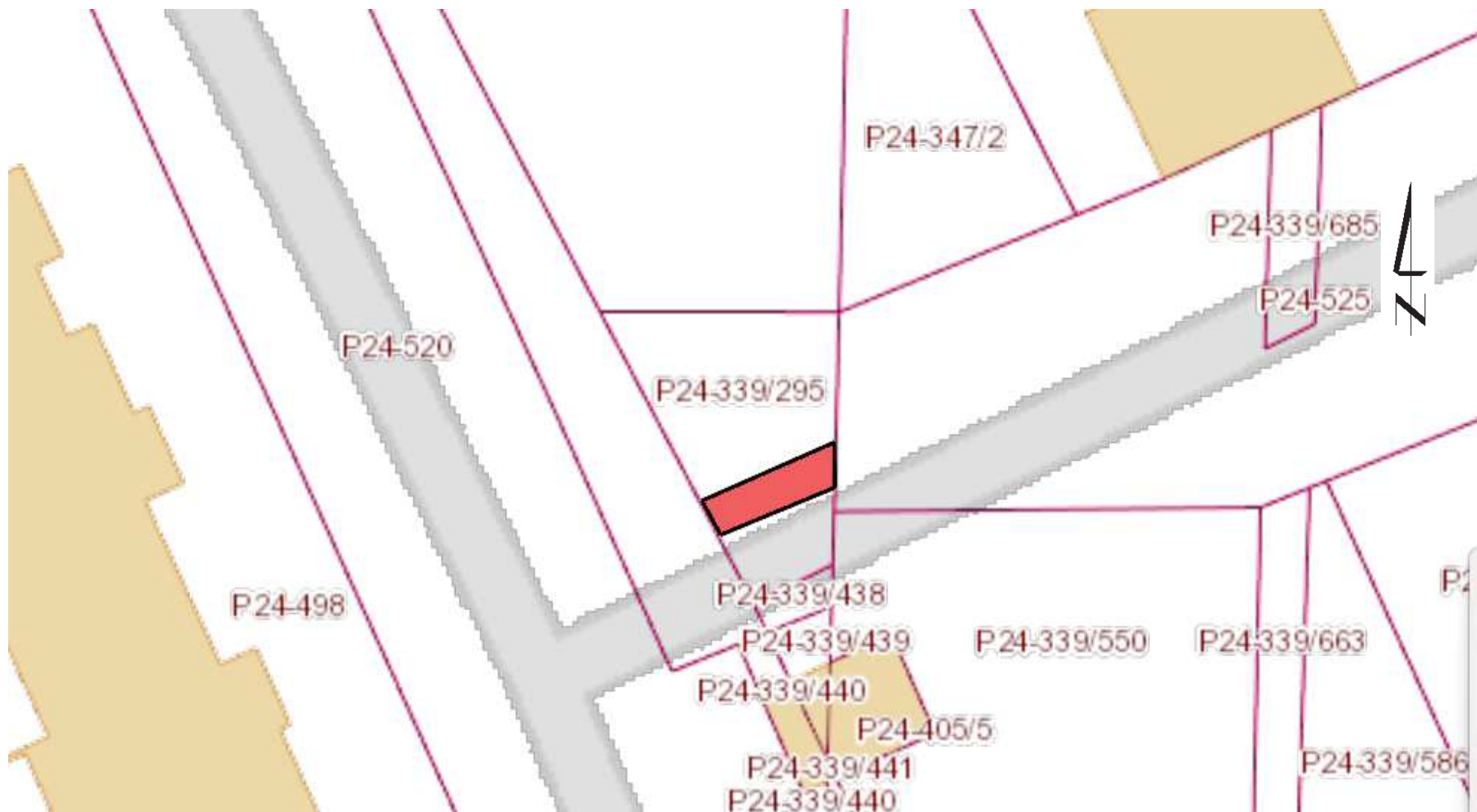
6. Wraz z ustanowieniem ograniczonego prawa rzeczowego zostanie złożony wniosek o odłączenie działek oznaczonych w obrębie P-24 numerami 339/295 i 339/367, uregulowanych w księdze wieczystej LD1M/00060960/9 oraz założenie dla nich odrębnej księgi wieczystej.


§ 2. Wykonanie zarządzenia powierzam Dyrektorowi Wydziału Dysponowania Mieniem w Departamencie Gospodarowania Majątkiem Urzędu Miasta Łodzi.

§ 3. Zarządzenie wchodzi w życie z dniem wydania.

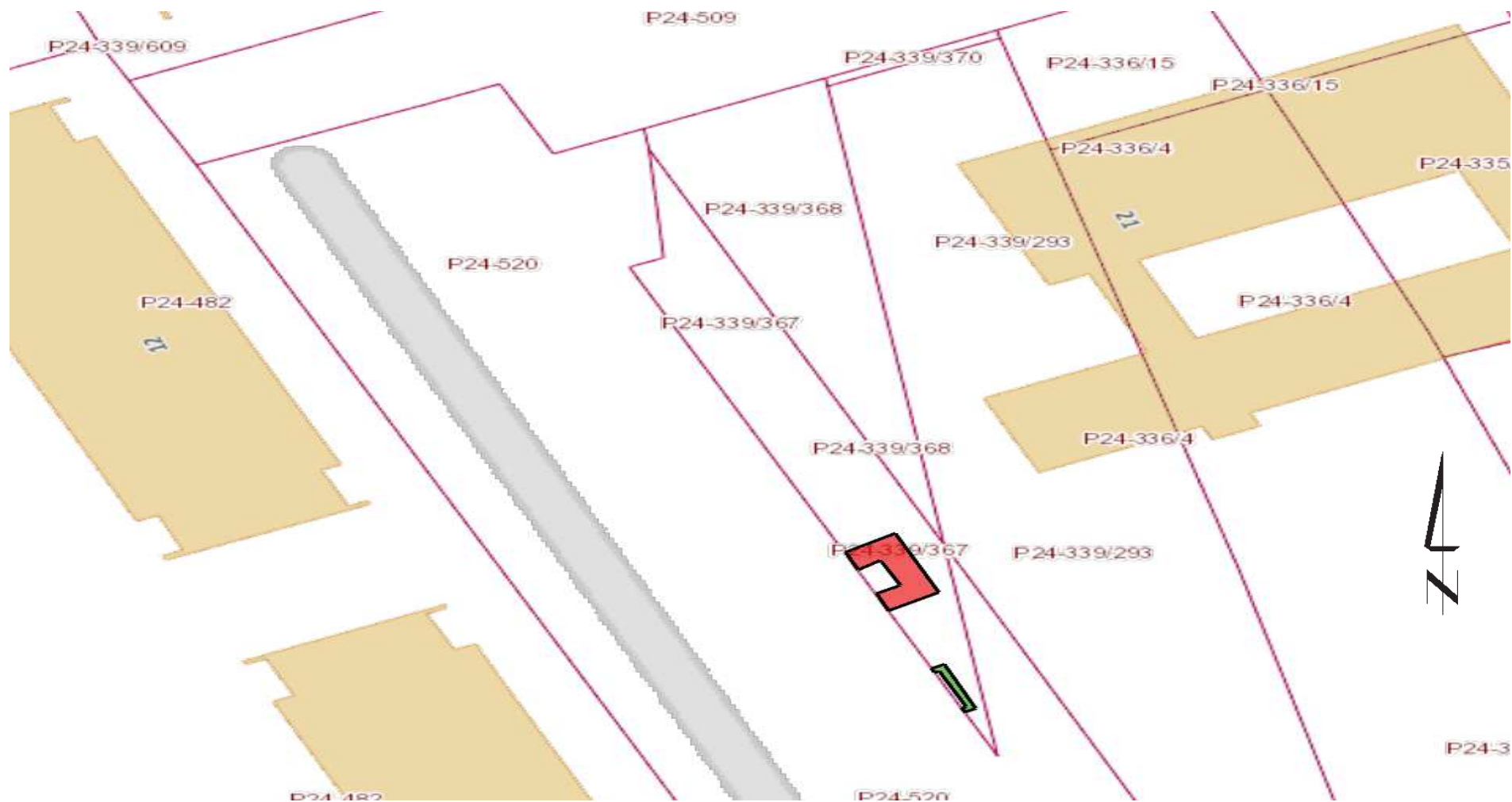
**PREZYDENT MIASTA**



**Hanna ZDANOWSKA**



 - teren obciążony służebnością przesyłu na rzecz Veolia Energia Łódź S.A.

Załącznik Nr 2  
do zarządzenia Nr 43/2024  
Prezydenta Miasta Łodzi



-  - teren obciążony służebnością przesyłu na rzecz Veolia Energia Łódź S.A. w zakresie infrastruktury projektowanej
-  - teren obciążony służebnością przesyłu na rzecz Veolia Energia Łódź S.A. w zakresie infrastruktury istniejącej