

**ZARZĄDZENIE Nr 723/2024**  
**PREZYDENTA MIASTA ŁODZI**  
**z dnia 12 kwietnia 2024 r.**

**w sprawie obciążenia ograniczonym prawem rzeczowym – służebnością przesyłu nieruchomości stanowiących własność Miasta Łodzi, położonych w Łodzi przy ulicy płk. Jana Kilińskiego 36, oznaczonych w ewidencji gruntów i budynków w obrębie S-1 jako działki o numerach 454/3 i 454/5.**

Na podstawie art. 30 ust. 1 i 2 pkt 3 ustawy z dnia 8 marca 1990 r. o samorządzie gminnym (Dz. U. z 2023 r. poz. 40, 572, 1463 i 1688) oraz uchwały Nr XXXIV/372/96 Rady Miejskiej w Łodzi z dnia 29 maja 1996 r. w sprawie wyrażenia zgody na obciążanie nieruchomości gruntowych

**zarządzam, co następuje:**

§ 1. 1. Postanawiam obciążyć nieruchomości stanowiące własność Miasta Łodzi, położone w Łodzi przy ulicy:

- 1) płk. Jana Kilińskiego 36, oznaczoną w ewidencji gruntów i budynków w obrębie S-1 jako działka o numerze 454/3, uregulowaną w księdze wieczystej LD1M/00095559/9,
- 2) płk. Jana Kilińskiego 36, oznaczoną w ewidencji gruntów i budynków w obrębie S-1 jako działka o numerze 454/5, uregulowaną w księdze wieczystej LD1M/00095376/2

– ograniczonym prawem rzeczowym – służebnością przesyłu.

2. Obciążenie ograniczonym prawem rzeczowym – służebnością przesyłu nieruchomości, o których mowa w ust. 1, polegać będzie na prawie korzystania z tych nieruchomości w oznaczonym zakresie, zgodnie z przeznaczeniem istniejących na nich urządzeń infrastruktury technicznej w postaci:

1) na działce o numerze 454/3:

- a) kabla elektroenergetycznego nN 0,4 kV, 2xYAKXS 4x240,
- b) złącza kablowego ZK nN 0,4 kV;

2) na działce o numerze 454/5:

- a) dwóch kabli elektroenergetycznych nN 0,4 kV, YAKY 4x240,
- b) kabla elektroenergetycznego nN 0,4 kV, 2xYAKXS 4x240.

3. Służebność przesyłu, o której mowa w ust. 1, ustanawia się na czas nieoznaczony na rzecz przedsiębiorcy przesyłowego – PGE Dystrybucja S.A. z siedzibą w Lublinie.

4. Powierzchnię gruntu zajęta pod służebność przesyłu, o której mowa w ust. 1, określa się na działce o numerze:

- 1) 454/3 w obrębie S-1 na 7,51 m<sup>2</sup>;
- 2) 454/5 w obrębie S-1 na 10,76 m<sup>2</sup>.

5. Przebieg służebności, o której mowa w ust. 1 przedstawia mapa stanowiąca załącznik do zarządzenia.

6. Służebność ustanawia się za wynagrodzeniem, którego wartość zostanie ustalona w oparciu o operat szacunkowy sporządzony przez rzeczoznawcę majątkowego, powiększonym o należny podatek VAT.

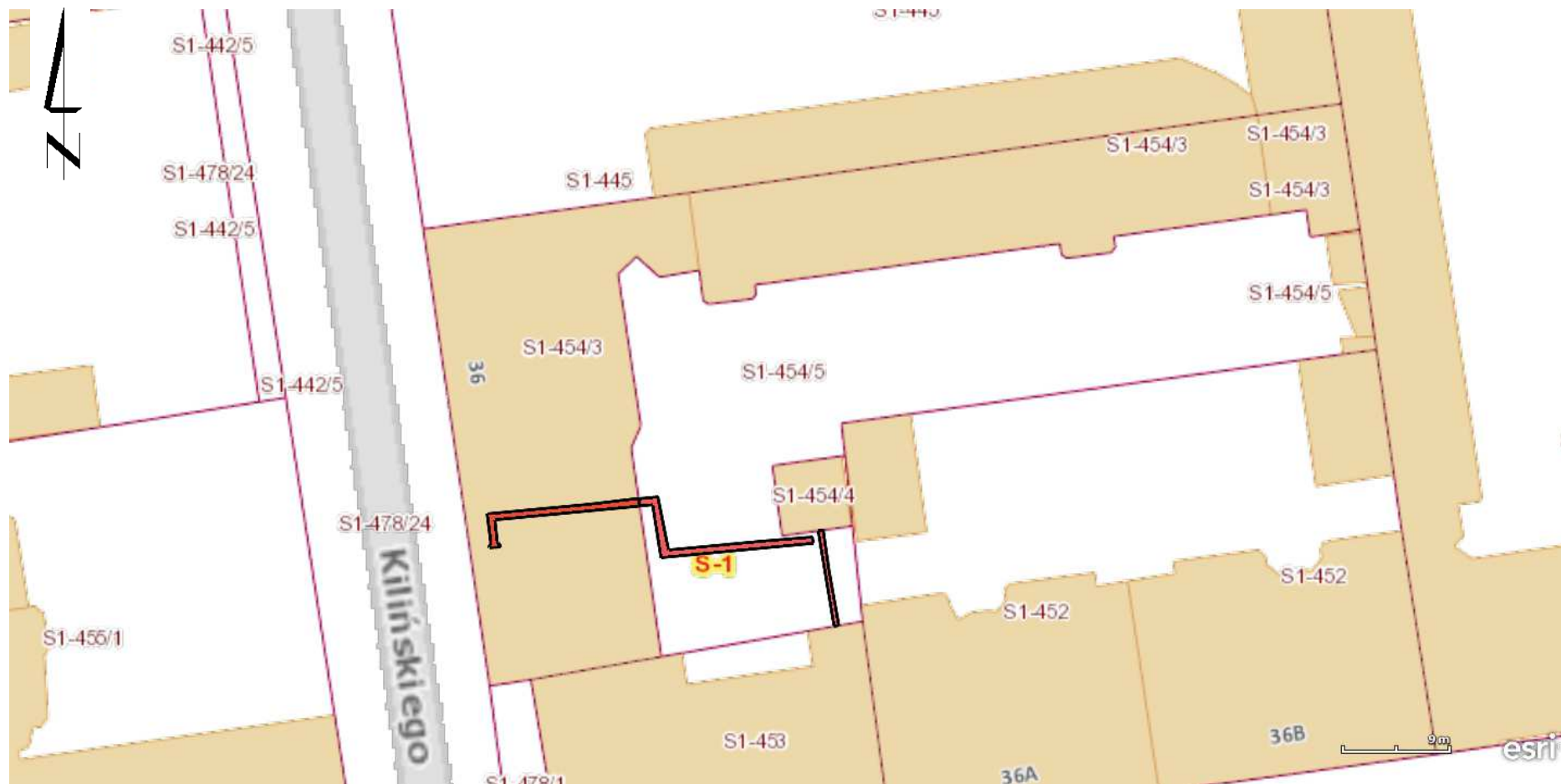
§ 2. Wykonanie zarządzenia powierzam Dyrektorowi Wydziału Dysponowania Mieniem w Departamencie Gospodarowania Majątkiem Urzędu Miasta Łodzi.

§ 3. Zarządzenie wchodzi w życie z dniem wydania.

**PREZYDENT MIASTA**

**Hanna ZDANOWSKA**

Załącznik  
do zarządzenia Nr 723/2024  
Prezydenta Miasta Łodzi



 - teren obciążony służebnością przesyłu na rzecz PGE Dystrybucja S.A.