

ZARZĄDZENIE Nr 944/2024
PREZYDENTA MIASTA ŁODZI
z dnia 14 maja 2024 r.

w sprawie obciążenia ograniczonym prawem rzeczowym – służebnością przesyłu działek stanowiących własność Miasta Łodzi, położonych w Łodzi przy szlaku kolejowym Chojny-Olechów oraz przy ulicy Tomaszowskiej bez numeru, oznaczonych w ewidencji gruntów i budynków w obrębie G-31 numerami: 1/47, 1/88, 1/92, 1/93, 1/96, 1/97 i 1/111.

Na podstawie art. 30 ust. 1 i 2 pkt 3 ustawy z dnia 8 marca 1990 r. o samorządzie gminnym (Dz. U. z 2024 r. poz. 609) oraz uchwały Nr XXXIV/372/96 Rady Miejskiej w Łodzi z dnia 29 maja 1996 r. w sprawie wyrażenia zgody na obciążanie nieruchomości gruntowych

zarządzam, co następuje:

§ 1. 1. Postanawiam obciążyć działki stanowiące własność Miasta Łodzi, położone w Łodzi przy szlaku kolejowym Chojny-Olechów oraz przy ulicy Tomaszowskiej bez numeru, oznaczone w ewidencji gruntów i budynków w obrębie G-31 numerami: 1/47, 1/88, 1/92, 1/93, 1/96, 1/97 i 1/111, uregulowane w księdze wieczystej LD1M/00188670/2, ograniczonym prawem rzeczowym – służebnością przesyłu.

2. Obciążenie ograniczonym prawem rzeczowym – służebnością przesyłu działek, o których mowa w ust. 1, polegać będzie na prawie korzystania z tych działek w oznaczonym zakresie, zgodnie z przeznaczeniem urządzeń infrastruktury technicznej w postaci:

- 1) na działce o numerze 1/47 w obrębie G-31:
 - a) projektowanych dwóch przyłączy kablowych 1 x kabel SN 15 kV,
 - b) istniejących kabli SN 15 kV;
- 2) na działce o numerze 1/88 w obrębie G-31:
 - a) projektowanych dwóch przyłączy kablowych SN 1 x kabel 15 kV,
 - b) projektowanej stacji rozdzielczej SR Przyjacielska 2 SN/nn,
 - c) istniejących kabli SN 15 kV,
 - d) istniejącej stacji rozdzielczej SR Przyjacielska 1 SN/nn;
- 3) na działce o numerze 1/92 w obrębie G-31 – projektowanych dwóch przyłączy kablowych 1 x kabel SN 15 kV;
- 4) na działce o numerze 1/93 w obrębie G-31:
 - a) projektowanych dwóch przyłączy kablowych 1 x kabel SN 15 kV,
 - b) istniejących kabli SN 15 kV;
- 5) na działce o numerze 1/96 w obrębie G-31:
 - a) projektowanych dwóch przyłączy kablowych 1 x kabel SN 15 kV,
 - b) istniejących kabli SN 15 kV;
- 6) na działce o numerze 1/97 w obrębie G-31:
 - a) projektowanego przyłącza kablowego 1 x kabel SN 15 kV,
 - b) istniejących kabli SN 15 kV;
- 7) na działce o numerze 1/111 w obrębie G-31 – projektowanego przyłącza kablowego 1 x kabel SN 15 kV.

3. Służebność przesyłu ustanawia się na czas nieoznaczony na rzecz przedsiębiorcy przesyłowego – PGE Energetyka Kolejowa S.A. z siedzibą w Warszawie.

4. Powierzchnię gruntu zajęłą pod służebność przesyłu, o której mowa w ust. 1, określa się na działkach o numerach:

- 1) 1/47 w obrębie G-31 na 256,37 m²;
- 2) 1/88 w obrębie G-31 na 497,54 m²;

- 3) 1/92 w obrębie G-31 na 363,39 m²;
- 4) 1/93 w obrębie G-31 na 199,36 m²;
- 5) 1/96 w obrębie G-31 na 186,99 m²;
- 6) 1/97 w obrębie G-31 na 388,01 m²;
- 7) 1/111 w obrębie G-31 na 229,01 m².

5. Przebieg służebności przedstawiają mapy stanowiące załączniki Nr 1-7 do zarządzenia.

6. Służebność ustanawia się za wynagrodzeniem, którego wartość zostanie ustalona w oparciu o operat szacunkowy sporządzony przez rzeczoznawcę majątkowego, powiększonym o należny podatek VAT.

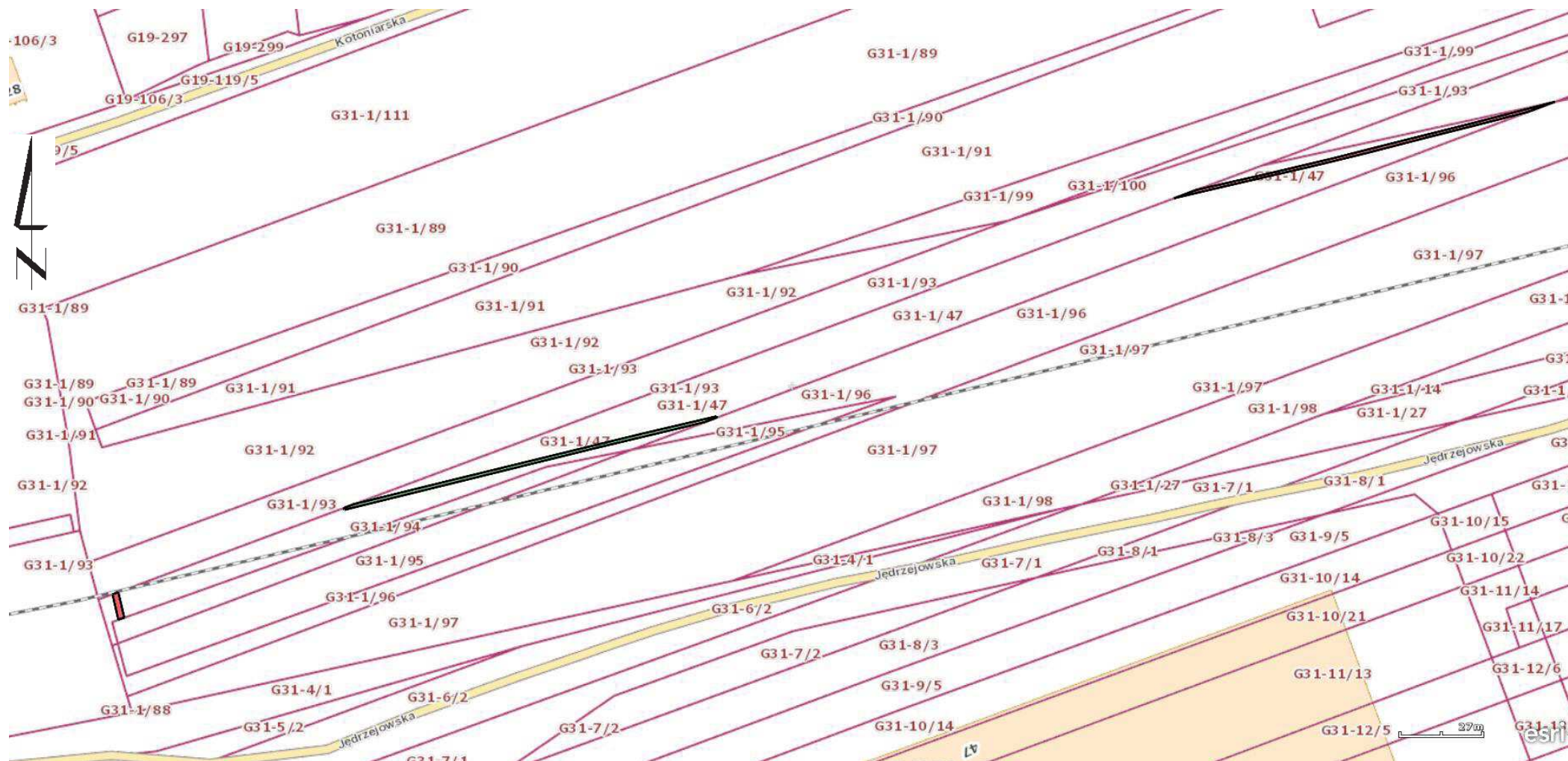
7. Wraz z ustanowieniem ograniczonego prawa rzeczowego zostanie złożony wniosek o odłączenie działek oznaczonych w obrębie G-31 numerami: 1/47, 1/88, 1/92, 1/93, 1/96, 1/97 i 1/111 z księgi wieczystej LD1M/00188670/2 oraz założenie dla nich odrębnej księgi wieczystej.

§ 2. Wykonanie zarządzenia powierzam Dyrektorowi Wydziału Dysponowania Mieniem w Departamencie Gospodarowania Majątkiem Urzędu Miasta Łodzi.

§ 3. Zarządzenie wchodzi w życie z dniem wydania.

PREZYDENT MIASTA

Hanna ZDANOWSKA

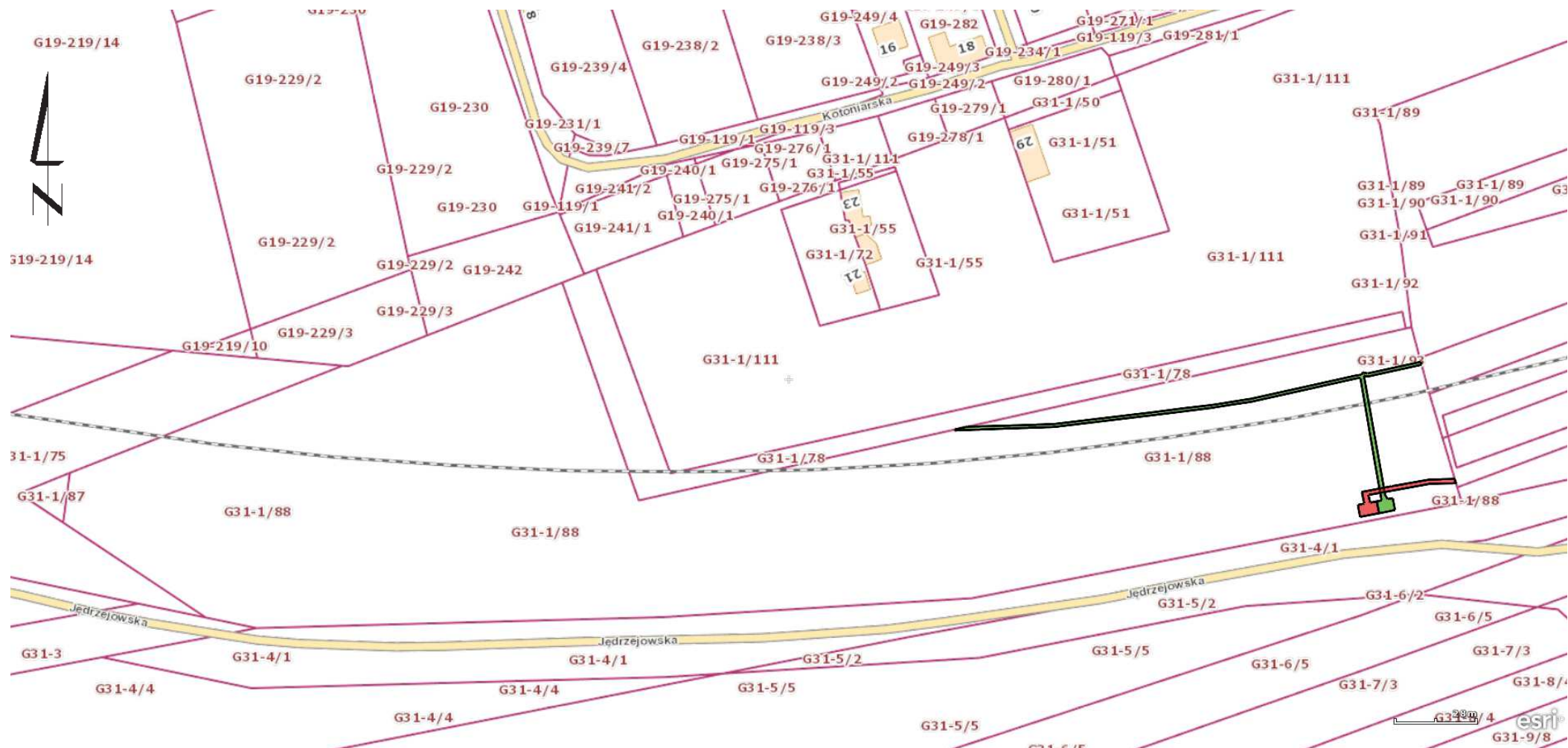


- teren obciążony służebnością przesyłu na rzecz PGE Energetyka Kolejowa S.A. dla istniejących urządzeń infrastruktury technicznej



- teren obciążony służebnością przesyłu na rzecz PGE Energetyka Kolejowa S.A. dla projektowanych urządzeń infrastruktury technicznej

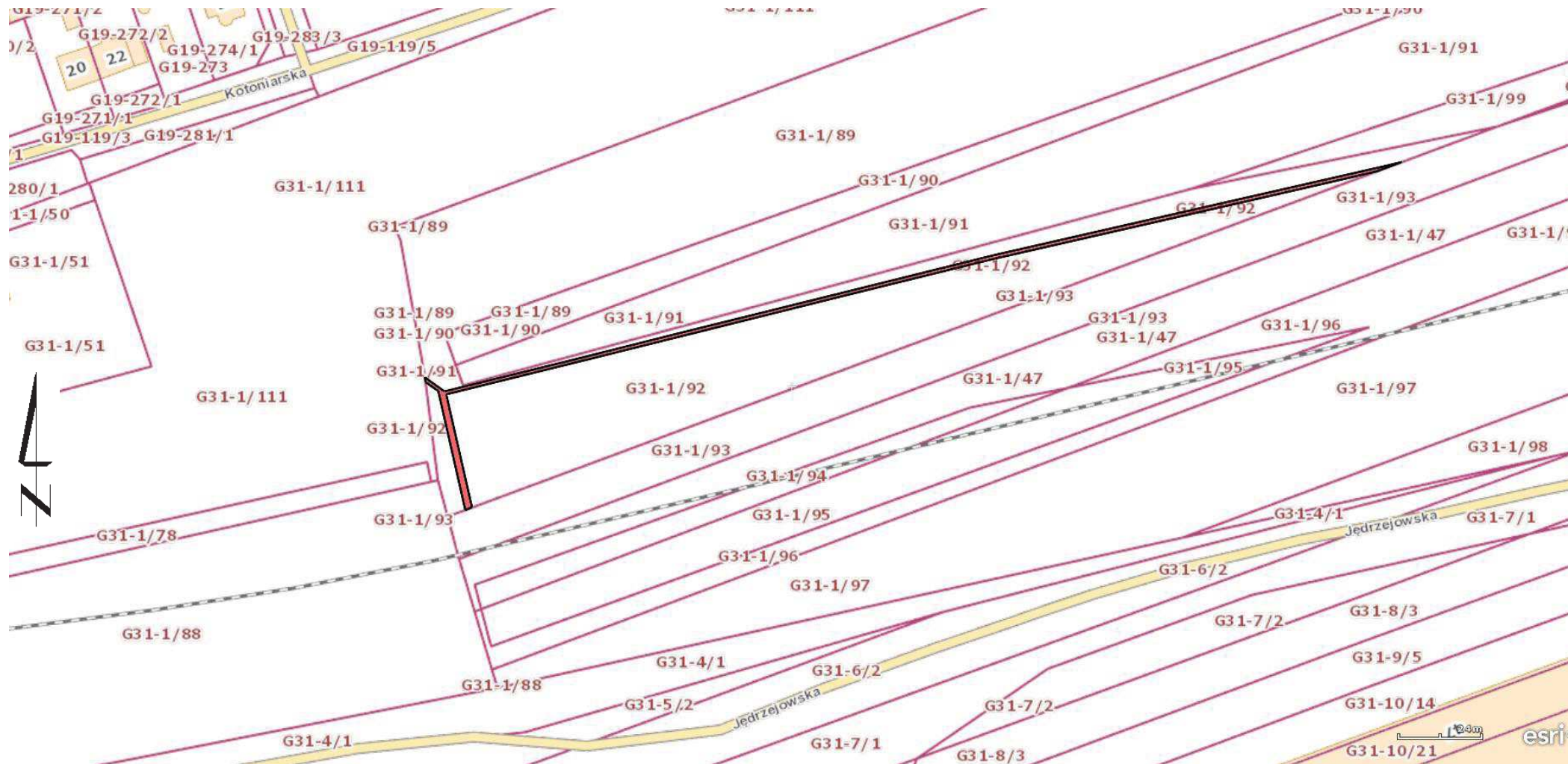
Załącznik Nr 2
do zarządzenia Nr 944/2024
Prezydenta Miasta Łodzi



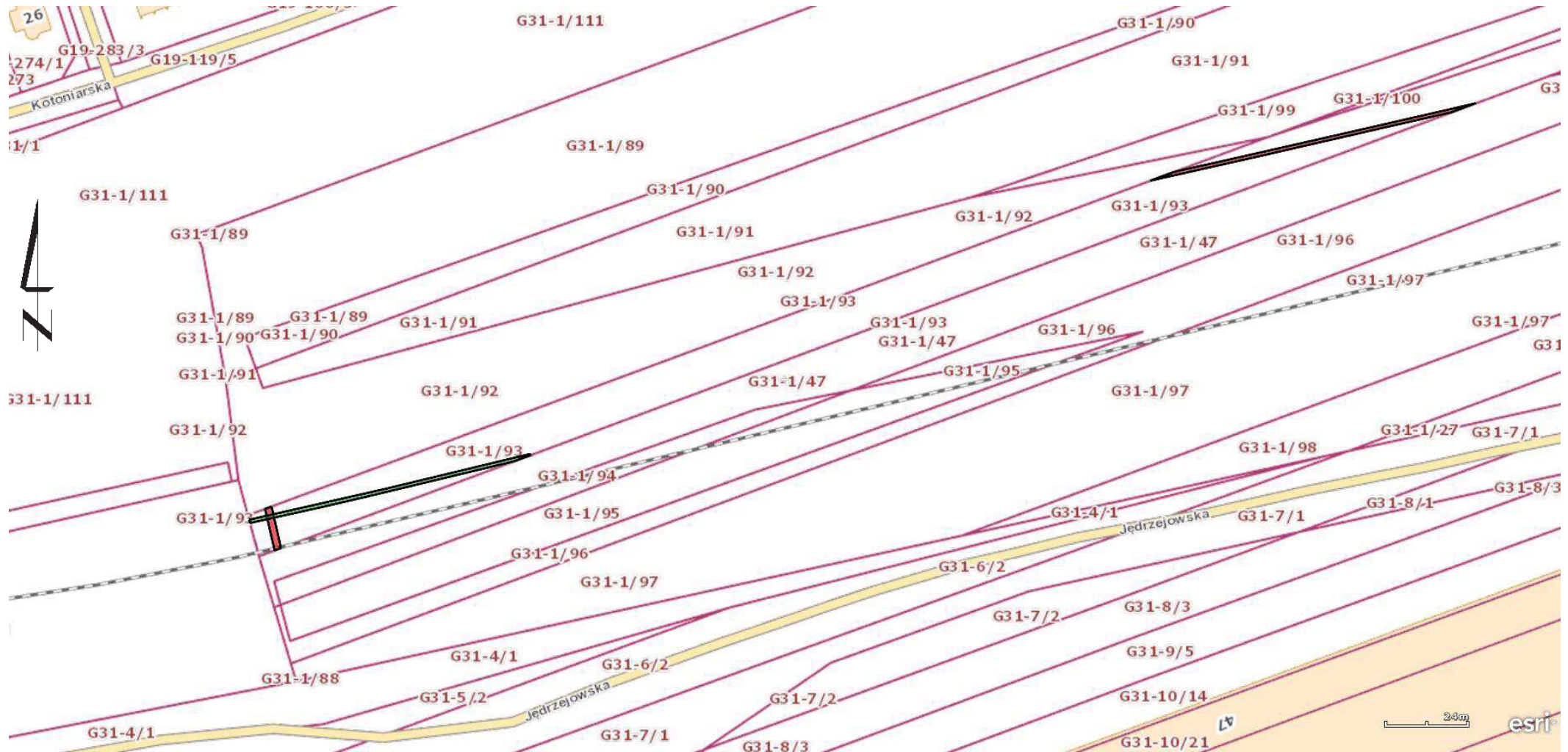
- teren obciążony służebnością przesyłu na rzecz PGE Energetyka Kolejowa S.A. dla istniejących urządzeń infrastruktury technicznej



- teren obciążony służebnością przesyłu na rzecz PGE Energetyka Kolejowa S.A. dla projektowanych urządzeń infrastruktury technicznej



 - teren obciążony służebnością przesyłu na rzecz PGE Energetyka Kolejowa S.A. dla projektowanych urządzeń infrastruktury technicznej

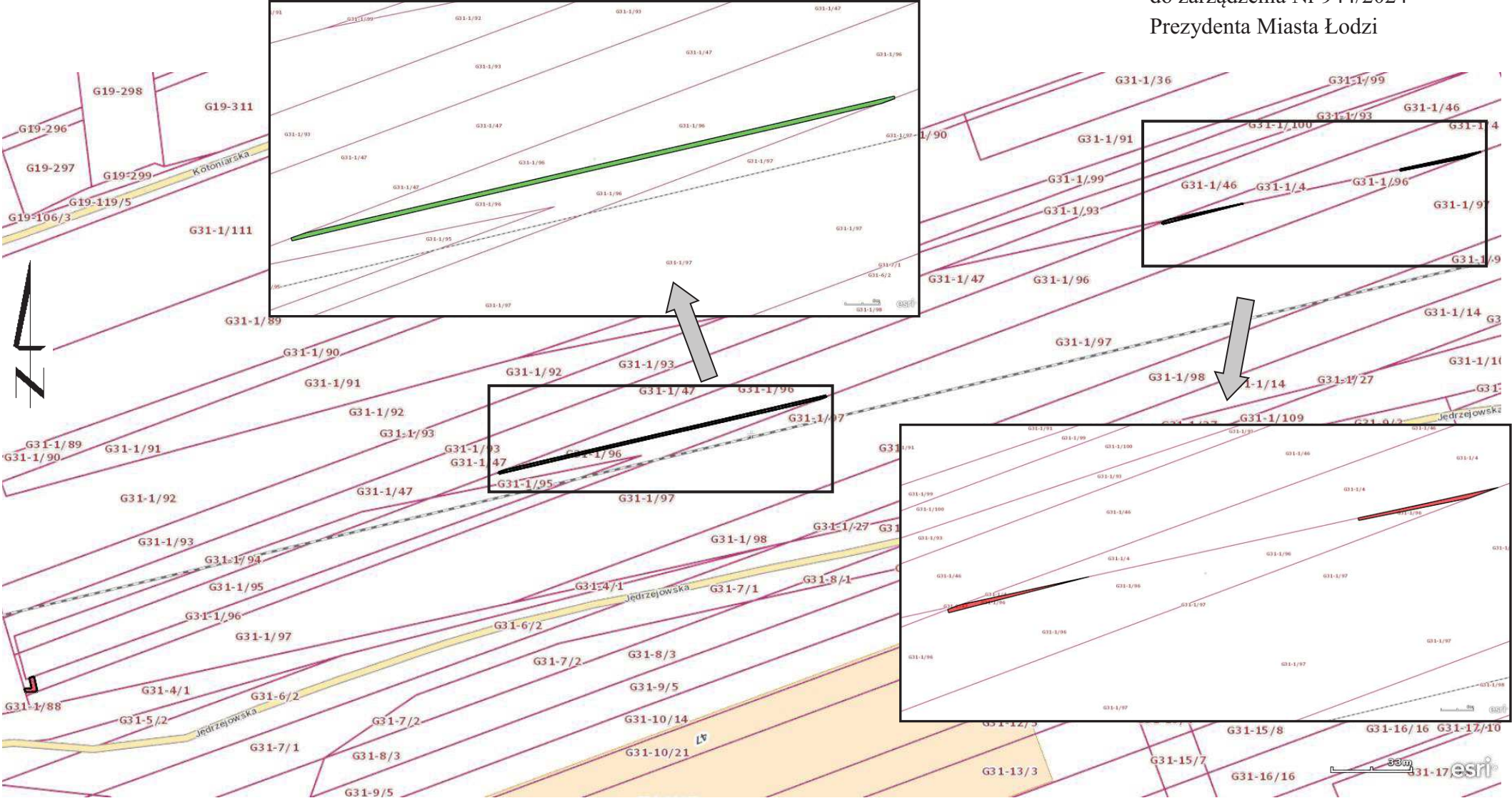


- teren obciążony służebnością przesyłu na rzecz PGE Energetyka Kolejowa S.A. dla istniejących urządzeń infrastruktury technicznej



- teren obciążony służebnością przesyłu na rzecz PGE Energetyka Kolejowa S.A. dla projektowanych urządzeń infrastruktury technicznej

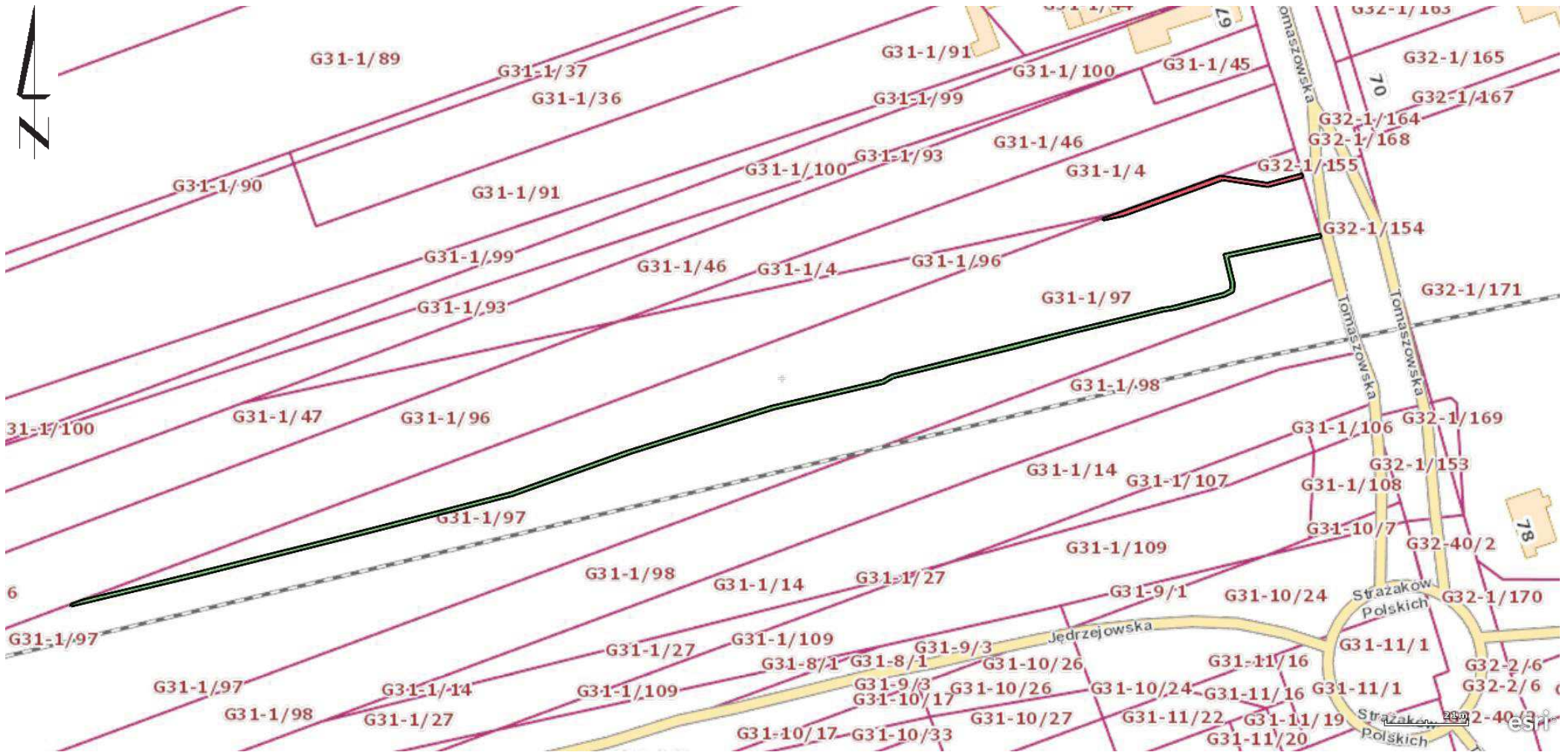
Załącznik Nr 5
do zarządzenia Nr 944/2024
Prezydenta Miasta Łodzi





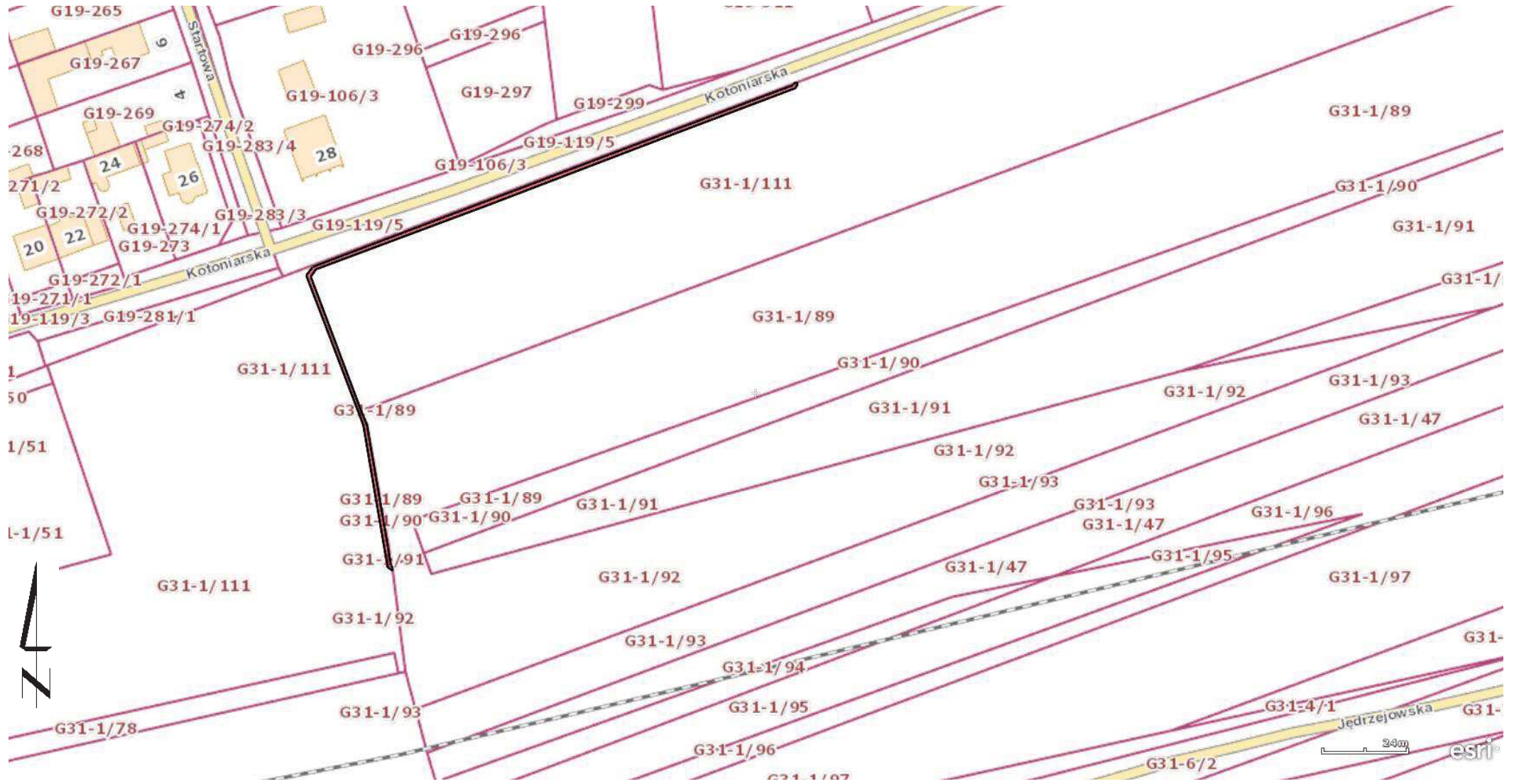
- teren obciążony służebnością przesyłu na rzecz PGE Energetyka Kolejowa S.A. dla istniejących urządzeń infrastruktury technicznej



- teren obciążony służebnością przesyłu na rzecz PGE Energetyka Kolejowa S.A. dla projektowanych urządzeń infrastruktury technicznej



-  - teren obciążony służebnością przesyłu na rzecz PGE Energetyka Kolejowa S.A. dla istniejących urządzeń infrastruktury technicznej
-  - teren obciążony służebnością przesyłu na rzecz PGE Energetyka Kolejowa S.A. dla projektowanych urządzeń infrastruktury technicznej



 - teren obciążony służebnością przesyłu na rzecz PGE Energetyka Kolejowa S.A. dla projektowanych urządzeń infrastruktury technicznej