

ZARZĄDZENIE Nr 945/2024
PREZYDENTA MIASTA ŁODZI
z dnia 14 maja 2024 r.

w sprawie obciążenia ograniczonym prawem rzeczowym – służebnością przesyłu nieruchomości stanowiącej własność Miasta Łodzi, położonej w Łodzi przy szlaku kolejowym Chojny-Olechów, oznaczonej w ewidencji gruntów i budynków w obrębie G-31 jako działki o numerach: 1/4, 1/94 i 1/95.

Na podstawie art. 30 ust. 1 i 2 pkt 3 ustawy z dnia 8 marca 1990 r. o samorządzie gminnym (Dz. U. z 2024 r. poz. 609) oraz uchwały Nr XXXIV/372/96 Rady Miejskiej w Łodzi z dnia 29 maja 1996 r. w sprawie wyrażenia zgody na obciążanie nieruchomości gruntowych

zarządzam, co następuje:

§ 1. 1. Postanawiam obciążyć nieruchomość stanowiącą własność Miasta Łodzi, położoną w Łodzi przy szlaku kolejowym Chojny-Olechów, oznaczoną w ewidencji gruntów i budynków w obrębie G-31 jako działki o numerach: 1/4, 1/94 i 1/95, uregulowaną w księdze wieczystej LD1M/00360673/3, ograniczonym prawem rzeczowym – służebnością przesyłu.

2. Obciążenie ograniczonym prawem rzeczowym – służebnością przesyłu nieruchomości, o której mowa w ust. 1, polegać będzie na prawie korzystania z tej nieruchomości w oznaczonym zakresie, zgodnie z przeznaczeniem projektowanych na niej urządzeń infrastruktury technicznej w postaci:

- 1) na działce o numerze 1/4 w obrębie G-31 – przyłącza kablowego 1 x kabel SN 15 kV;
- 2) na działkach o numerach 1/94 i 1/95 w obrębie G-31 – dwóch przyłączy kablowych 1 x kabel SN 15 kV.

3. Służebność przesyłu ustanawia się na czas nieoznaczony na rzecz przedsiębiorcy przesyłowego – PGE Energetyka Kolejowa S.A. z siedzibą w Warszawie.

4. Powierzchnię gruntu zajętą pod służebność przesyłu, o której mowa w ust. 1, określa się na działkach o numerach:

- 1) 1/4 w obrębie G-31 na 77,11 m²;
- 2) 1/94 w obrębie G-31 na 13,94 m²;
- 3) 1/95 w obrębie G-31 na 22,03 m².

5. Przebieg służebności przedstawiają mapy stanowiące załączniki Nr 1 i 2 do zarządzenia.

6. Służebność ustanawia się za wynagrodzeniem, którego wartość zostanie ustalona w oparciu o operat szacunkowy sporządzony przez rzeczoznawcę majątkowego, powiększonym o należny podatek VAT.

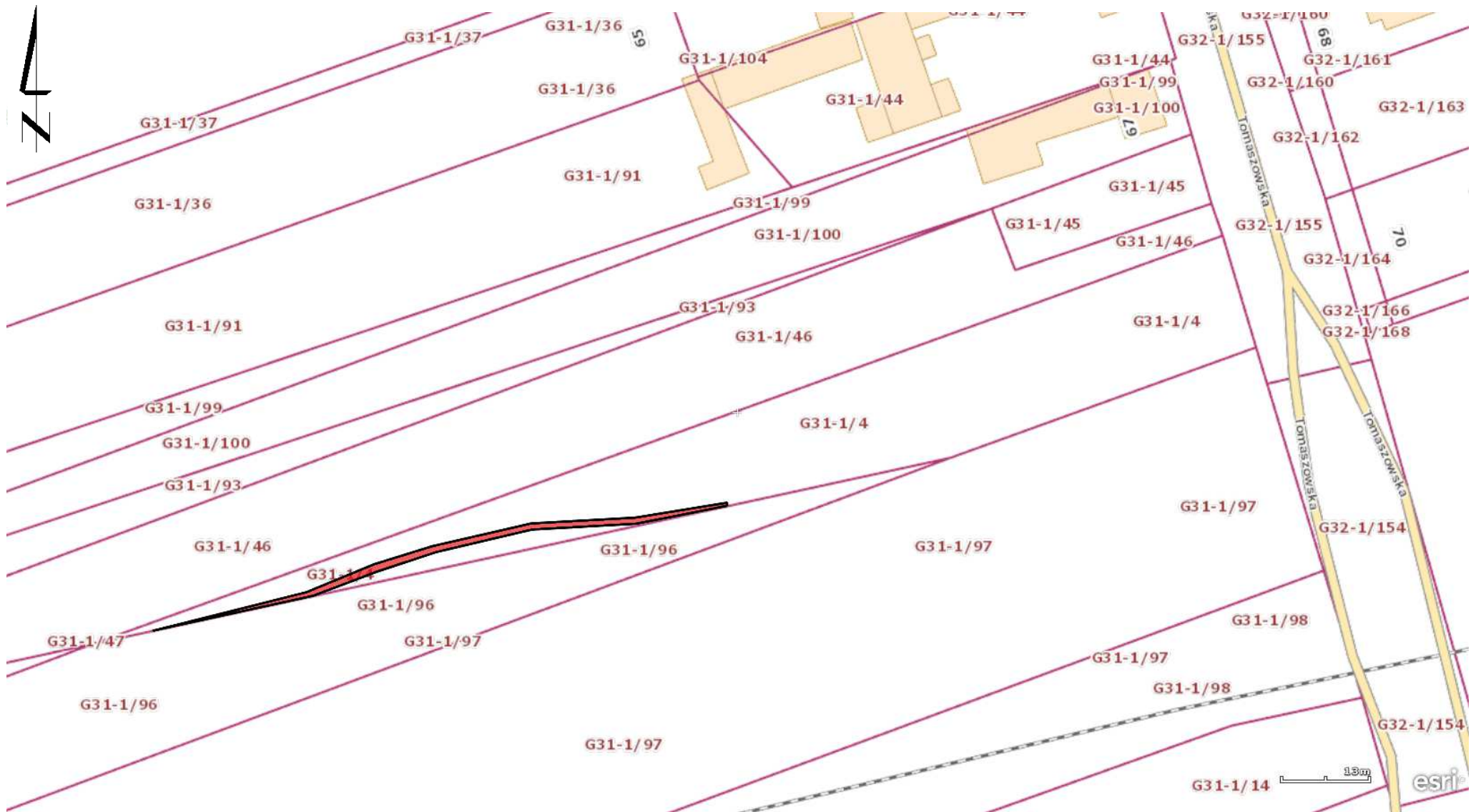
§ 2. Wykonanie zarządzenia powierzam Dyrektorowi Wydziału Dysponowania Mieniem w Departamencie Gospodarowania Majątkiem Urzędu Miasta Łodzi.

§ 3. Zarządzenie wchodzi w życie z dniem wydania.

PREZYDENT MIASTA

Hanna ZDANOWSKA

Załącznik Nr 1
do zarządzenia Nr 945/2024
Prezydenta Miasta Łodzi



 - teren obciążony służebnością przesyłu na rzecz PGE Energetyka Kolejowa S.A. dla projektowanych urządzeń infrastruktury technicznej

Załącznik Nr 2
do zarządzenia Nr 945/2024
Prezydenta Miasta Łodzi



 - teren obciążony służebnością przesyłu na rzecz PGE Energetyka Kolejowa S.A. dla projektowanych urządzeń infrastruktury technicznej