

ZARZĄDZENIE Nr 3189 /VIII/20
PREZYDENTA MIASTA ŁODZI
z dnia 10 lutego 2020 r.

w sprawie obciążenia ograniczonym prawem rzeczowym – służebnością przesyłu działek stanowiących własność Miasta Łodzi, położonych w Łodzi przy ulicach Krzysztofa Kieślowskiego bez numeru i Wojciecha Hasa bez numeru oraz placu Bronisława Sałacińskiego, oznaczonych w ewidencji gruntów i budynków w obrębie S-2 numerami: 283/30, 283/40 i 366.

Na podstawie art. 30 ust. 1 i 2 pkt 3 ustawy z dnia 8 marca 1990 r. o samorządzie gminnym (Dz. U. z 2019 r. poz. 506, 1309, 1571, 1696 i 1815) oraz uchwały Nr XXXIV/372/96 Rady Miejskiej w Łodzi z dnia 29 maja 1996 r. w sprawie wyrażenia zgody na obciążanie nieruchomości gruntowych

zarządzam, co następuje:

§ 1. 1. Postanawiam obciążyć działki stanowiące własność Miasta Łodzi, położone w Łodzi przy ulicach Krzysztofa Kieślowskiego bez numeru i Wojciecha Hasa bez numeru oraz placu Bronisława Sałacińskiego, oznaczone w ewidencji gruntów i budynków w obrębie S-2 numerami: 283/30, 283/40 i 366, uregulowane w księdze wieczystej LD1M/00268262/4, ograniczonym prawem rzeczowym – służebnością przesyłu.

2. Obciążenie ograniczonym prawem rzeczowym – służebnością przesyłu działek, o których mowa w ust. 1, polegać będzie na prawie korzystania z tych działek w oznaczonym zakresie, zgodnie z przeznaczeniem urządzeń infrastruktury technicznej w postaci:

- 1) na działce o numerze 283/30 w obrębie S-2:
 - a) teletechnicznej kanalizacji kablowej - rurociąg RHDPE 40/3,7,
 - b) studni telekomunikacyjnych SKO-2g;
- 2) na działce o numerze 283/40 w obrębie S-2:
 - a) teletechnicznej kanalizacji kablowej - rurociąg RHDPE 40/3,7,
 - b) 2 studni telekomunikacyjnych SKO-2g;
- 3) na działce o numerze 366 w obrębie S-2:
 - a) teletechnicznej kanalizacji kablowej - rurociąg RHDPE 40/3,7,
 - b) studni telekomunikacyjnych SKO-2g.

3. Służebność przesyłu ustanawia się na czas nieoznaczony na rzecz przedsiębiorcy przesyłowego – Polkomtel Infrastruktura Sp. z o.o. z siedzibą w Warszawie.

4. Powierzchnię gruntu zajęłą pod służebność przesyłu, o której mowa w ust. 1, określa się na działkach o numerach:

- 1) 283/30 w obrębie S-2 na 22 m²;
- 2) 283/40 w obrębie S-2 na 205,1 m²;
- 3) 366 w obrębie S-2 na 80,3 m².

5. Przebieg służebności przedstawiają mapy stanowiące załączniki Nr 1-2 do zarządzenia.

6. Służebność ustanawia się za wynagrodzeniem, którego wartość zostanie ustalona w oparciu o operat szacunkowy sporządzony przez rzeczoznawcę majątkowego, powiększonym o należny podatek VAT.

7. Wraz z ustanowieniem ograniczonego prawa rzeczowego zostanie złożony wniosek o odłączenie działek oznaczonych w obrębie S-2 numerami 283/30, 283/40 i 366 z księgi wieczystej LD1M/00268262/4 oraz założenie dla nich odrębnej księgi wieczystej.

§ 2. Wykonanie zarządzenia powierzam Dyrektorowi Wydziału Dysponowania Mieniem w Departamencie Gospodarowania Majątkiem Urzędu Miasta Łodzi.

§ 3. Zarządzenie wchodzi w życie z dniem wydania.




PREZYDENT MIASTA

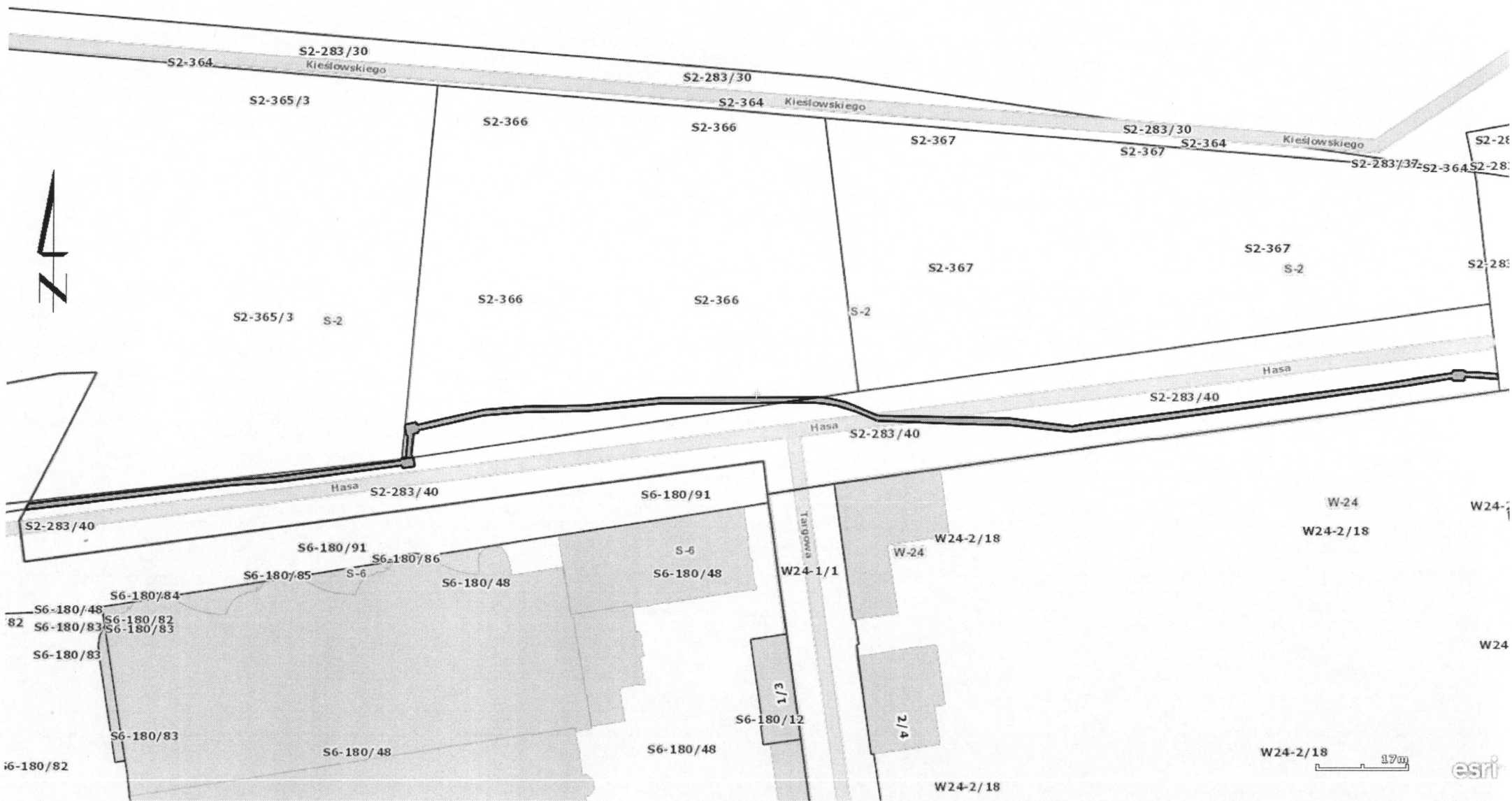
A handwritten signature in black ink, appearing to read "Hanna Zdanowska", written in a cursive style.


Hanna ZDANOWSKA



 - teren obciążony służebnością przesyłu na rzecz Polkomtel Infrastruktura Sp. z o.o.

Załącznik Nr 2
do zarządzenia Nr 3189 /VIII/20
Prezydenta Miasta Łodzi
z dnia 10 lutego 2020 r.



 - teren obciążony służebnością przesyłu na rzecz Polkomtel Infrastruktura Sp. z o.o.