

ZARZĄDZENIE Nr 4090 /VIII/20
PREZYDENTA MIASTA ŁODZI
z dnia 21 maja 2020 r.

**zmieniające zarządzenie w sprawie obciążenia ograniczonymi prawami rzeczowymi –
służebnościami gruntowymi działek stanowiących własność Miasta Łodzi, położonych
w Łodzi przy ulicy Hyrnej bez numeru, oznaczonych w ewidencji gruntów i budynków
w obrębie W-11 numerami: 203/40, 203/42 i 203/45.**

Na podstawie art. 30 ust. 1 i 2 pkt 3 ustawy z dnia 8 marca 1990 r. o samorządzie gminnym (Dz. U. z 2020 r. poz. 713) oraz uchwały Nr XXXIV/372/96 Rady Miejskiej w Łodzi z dnia 29 maja 1996 r. w sprawie wyrażenia zgody na obciążanie nieruchomości gruntowych

zarządzam, co następuje:

§ 1. W zarządzeniu Nr 2885/VIII/19 Prezydenta Miasta Łodzi z dnia 17 grudnia 2019 r. w sprawie obciążenia ograniczonymi prawami rzeczowymi – służebnościami gruntowymi działek stanowiących własność Miasta Łodzi, położonych w Łodzi przy ulicy Hyrnej bez numeru, oznaczonych w ewidencji gruntów i budynków w obrębie W-11 numerami: 203/40, 203/42 i 203/45, wprowadza się następujące zmiany:

1) w § 3:

a) w ust. 2 w pkt 2 kropkę zastępuje się średnikiem i dodaje się pkt 3 w brzmieniu:

„3) Jędrowizna 39C, oznaczonej w ewidencji gruntów i budynków w obrębie W-11 jako działka o numerze 203/9, uregulowanej w księdze wieczystej LD1M/00310053/6.”,

b) ust.3 otrzymuje brzmienie:

„3. Powierzchnię gruntu na działce o numerze 203/45 w obrębie W-11, zajętej pod służebność gruntową, o której mowa w ust. 1, określa się dla działek opisanych:

1) w ust. 2 pkt 1 na 3,6 m²;

2) w ust. 2 pkt 2 na 10,0 m²;

3) w ust. 2 pkt 3 na 2,05 m².”;

2) załącznik Nr 2 do zarządzenia otrzymuje brzmienie jak w załączniku do niniejszego zarządzenia.

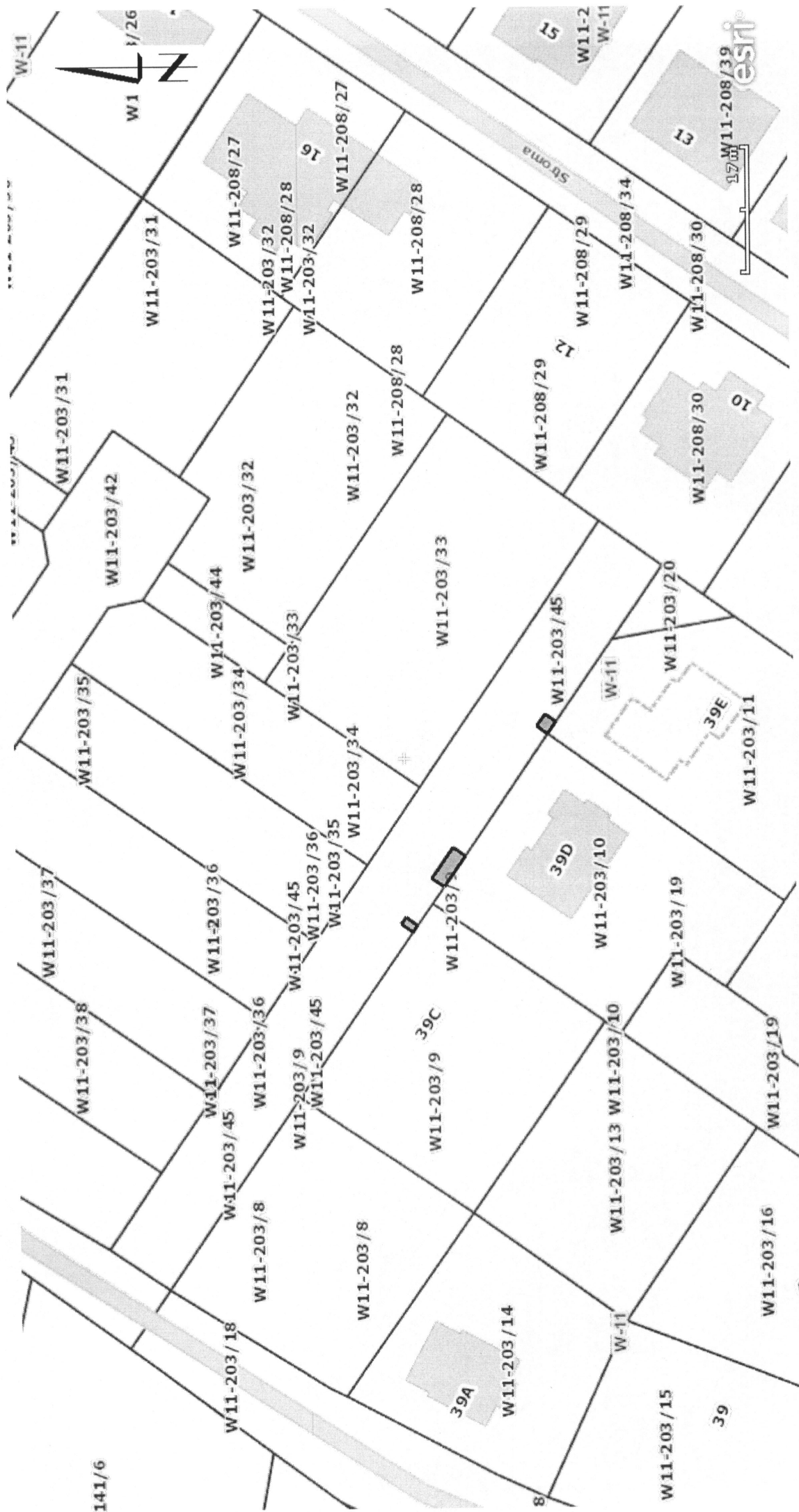
§ 2. Zarządzenie wchodzi w życie z dniem wydania.



PREZYDENT MIASTA

Hanna Zdanowska
Hanna ZDANOWSKA

Załącznik
do zarządzenia Nr 6090 /VIII/20
Prezydenta Miasta Łodzi
z dnia 21 maja 2020 r.



■ - teren obciążony służebnościami gruntowymi o treści odpowiadającej przesytu na rzecz każdorazowych właścicieli nieruchomości, oznaczonych w obrębie W-11 jako działki o numerach: 203/9 203/10 i 203/11.