

**ZARZĄDZENIE Nr 5043 /VIII/20**  
**PREZYDENTA MIASTA ŁODZI**  
z dnia 3 *mesma* 2020 r.

**w sprawie obciążenia ograniczonym prawem rzeczowym – służebnością przesyłu, przysługującego Miastu Łódź, prawa użytkowania wieczystego nieruchomości położonej w Łodzi przy ulicach gen. Jarosława Dąbrowskiego 238, 277 i gen. Jarosława Dąbrowskiego bez numeru oraz Olechowskiej bez numeru, oznaczonej w ewidencji gruntów i budynków w obrębie G-7 jako działki o numerach: 188/5, 207/10, 207/56 i 207/57 oraz w obrębie G-20 jako działka o numerze 39/6.**

Na podstawie art. 30 ust. 1 i 2 pkt 3 ustawy z dnia 8 marca 1990 r. o samorządzie gminnym (Dz. U. z 2020 r. poz. 713 i 1378) oraz uchwały Nr XXXIV/372/96 Rady Miejskiej w Łodzi z dnia 29 maja 1996 r. w sprawie wyrażenia zgody na obciążanie nieruchomości gruntowych

**zarządzam, co następuje:**

§ 1. 1. Postanawiam obciążyć, przysługujące Miastu Łódź, prawo użytkowania wieczystego nieruchomości położonej w Łodzi przy ulicach gen. Jarosława Dąbrowskiego 238, 277 i gen. Jarosława Dąbrowskiego bez numeru oraz Olechowskiej bez numeru, oznaczonej w ewidencji gruntów i budynków w obrębie G-7 jako działki o numerach: 188/5, 207/10, 207/56 i 207/57 oraz w obrębie G-20 jako działka o numerze 39/6, uregulowanej w księdze wieczystej LD1M/00049913/2, ograniczonym prawem rzeczowym – służebnością przesyłu.

2. Obciążenie ograniczonym prawem rzeczowym – służebnością przesyłu prawa użytkowania wieczystego, o którym mowa w ust. 1, polegać będzie na prawie korzystania z nieruchomości w oznaczonym zakresie, zgodnie z przeznaczeniem posadowionego na niej urządzenia infrastruktury technicznej w postaci sieci kanalizacji sanitarnej  $d=0,6 \times 1,05$  m.

3. Służebność przesyłu ustanawia się na czas nieoznaczony na rzecz przedsiębiorcy przesyłowego – Łódzkiej Spółki Infrastrukturalnej sp. z o. o. z siedzibą w Łodzi.

4. Powierzchnię gruntu zajęłą pod służebność przesyłu, o której mowa w ust. 1, określa się na działkach o numerach:

- 1) 207/56 w obrębie G-7 na  $151 \text{ m}^2$ ;
- 2) 207/57 w obrębie G-7 na  $965 \text{ m}^2$ .

5. Przebieg służebności przedstawia mapa stanowiąca załącznik do zarządzenia.

6. Służebność ustanawia się za wynagrodzeniem, którego wartość zostanie ustalona w oparciu o operat szacunkowy sporządzony przez rzeczoznawcę majątkowego, powiększonym o należny podatek VAT.

7. Służebność przesyłu, o której mowa w ust. 1 i 2, wykonywana będzie wyłącznie na działkach oznaczonych w obrębie G-7 numerami 207/56 i 207/57.

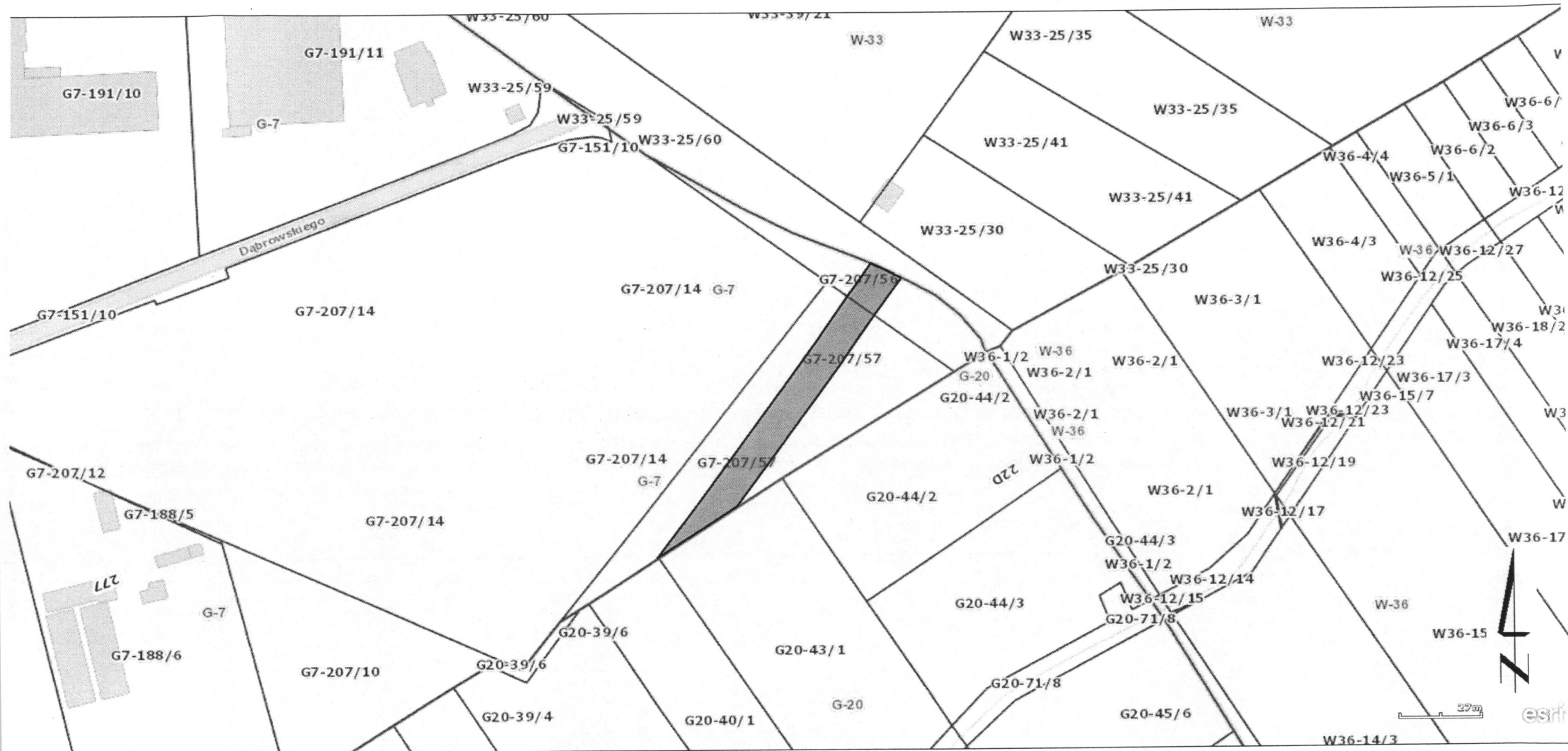
§ 2. Wykonanie zarządzenia powierzam Dyrektorowi Wydziału Dysponowania Mieniem w Departamencie Gospodarowania Majątkiem Urzędu Miasta Łodzi.

§ 3. Zarządzenie wchodzi w życie z dniem wydania.



**PREZYDENT MIASTA**

*Hanna Zdanowska*  
**Hanna ZDANOWSKA**



- teren obciążony służebnością przesyłu na rzecz Łódzkiej Spółki Infrastrukturalnej sp. z o.o.