

ZARZĄDZENIE Nr 4036/VIII/21
PREZYDENTA MIASTA ŁODZI
z dnia *20 kwietnia* 2021 r.

**zmieniające zarządzenie w sprawie obciążenia ograniczonym prawem rzeczowym –
służebnością przesyłu działek stanowiących własność Miasta Łodzi, położonych
w Łodzi przy ulicy ks. Adama Naruszewicza 12/14, oznaczonych w ewidencji gruntów
i budynków w obrębie G-16 numerami 8/12 i 8/13.**

Na podstawie art. 30 ust. 1 i 2 pkt 3 ustawy z dnia 8 marca 1990 r. o samorządzie gminnym (Dz. U. z 2020 r. poz. 713 i 1378) oraz uchwały Nr XXXIV/372/96 Rady Miejskiej w Łodzi z dnia 29 maja 1996 r. w sprawie wyrażenia zgody na obciążanie nieruchomości gruntowych

zarządzam, co następuje:

§ 1. W zarządzeniu Nr 6398/VIII/21 Prezydenta Miasta Łodzi z dnia 29 stycznia 2021 r. w sprawie obciążenia ograniczonym prawem rzeczowym – służebnością przesyłu działek stanowiących własność Miasta Łodzi, położonych w Łodzi przy ulicy ks. Adama Naruszewicza 12/14, oznaczonych w ewidencji gruntów i budynków w obrębie G-16 numerami 8/12 i 8/13, wprowadzam następujące zmiany:

1) w § 1:

a) ust. 2 otrzymuje brzmienie:

„2. Obciążenie ograniczonym prawem rzeczowym - służebnością przesyłu działek, o których mowa w ust. 1, polegać będzie na prawie korzystania z tych działek w oznaczonym zakresie, zgodnie z przeznaczeniem istniejących na nich urządzeń infrastruktury technicznej w postaci:

1) na działce o numerze 8/12 w obrębie G-16 - kanałowej sieci ciepłowniczej 2xDn65;

2) na działce o numerze 8/13 w obrębie G-16:

a) preizolowanej sieci ciepłowniczej 2xDn150,

b) kanałowej sieci ciepłowniczej 2xDn65,

c) kanałowej sieci ciepłowniczej 2xDn80,

d) kanałowej sieci ciepłowniczej 2xDn 150,

e) podziemnej komory ciepłowniczej K-40,

f) sieci ciepłowniczej 2xDn65.”,

b) ust. 4 otrzymuje brzmienie:

„ 4. Powierzchnię zajętą pod służebność przesyłu, o której mowa w ust. 1, określa się na działkach o numerach:

1) 8/12 w obrębie G-16 na gruncie na 64,6 m²;

2) 8/13 w obrębie G-16 na gruncie na 198,8 m²;

3) 8/13 w obrębie G-16 w budynku, w odniesieniu do urządzenia infrastruktury technicznej, o którym mowa w ust. 2 pkt 2 lit. f na 135 m².”;

2) załącznik do zarządzenia otrzymuje brzmienie jak w załączniku do niniejszego zarządzenia.

§ 2. Zarządzenie wchodzi w życie z dniem wydania.



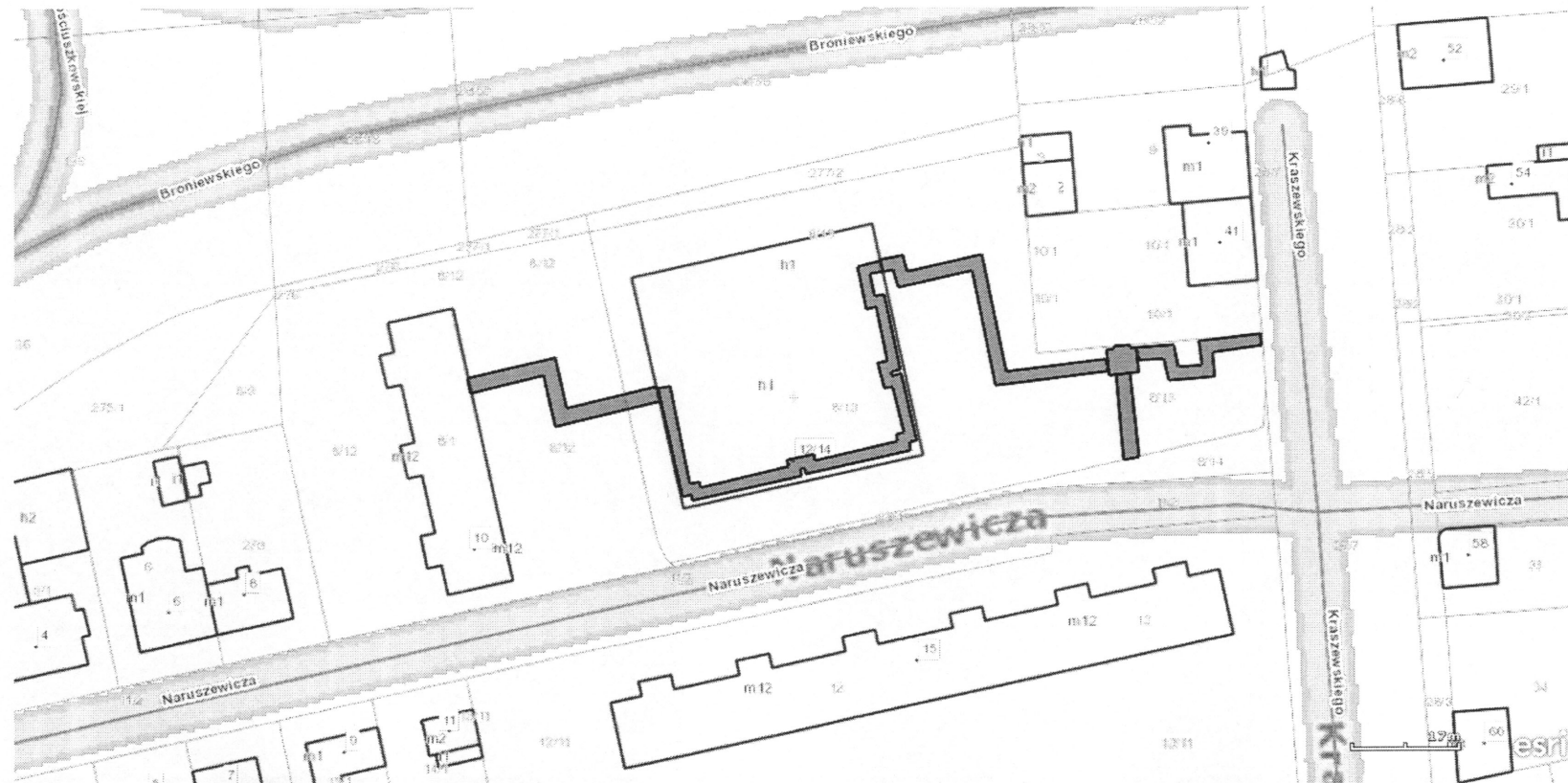
PREZYDENT MIASTA

A handwritten signature in black ink, appearing to read "Hanna Zdanowska", written in a cursive style.

Hanna ZDANOWSKA

Załącznik
do zarządzenia Nr 4036/VIII/21
Prezydenta Miasta Łodzi
z dnia 20 kwietnia 2021 r.

Załącznik
do zarządzenia Nr 6398/VIII/21
Prezydenta Miasta Łodzi
z dnia 29 stycznia 2021 r.



 - teren obciążony służebnością przesyłu na rzecz Veolia Energia Łódź S.A.