

ZARZĄDZENIE Nr 1490 /VII/15
PREZYDENTA MIASTA ŁODZI
z dnia 15 lipca 2015 r.

**zmieniające zarządzenie w sprawie obciążenia ograniczonym prawem rzeczowym –
służebnością przesyłu działek stanowiących własność Miasta Łodzi, położonych
w Łodzi przy ulicach Ustronnej bez numeru oraz Cegielnianej bez numeru, oznaczonych
w ewidencji gruntów i budynków w obrębie G-44 numerami: 211/4, 211/13, 215/1, 226/5,
226/14 i 226/15.**

Na podstawie art. 30 ust. 1 i 2 pkt 3 ustawy z dnia 8 marca 1990 r. o samorządzie gminnym (Dz. U. z 2013 r. poz. 594, 645 i 1318 oraz z 2014 r. poz. 379 i 1072) oraz uchwały Nr XXXIV/372/96 Rady Miejskiej w Łodzi z dnia 29 maja 1996 r. w sprawie wyrażenia zgody na obciążanie nieruchomości gruntowych

zarządzam, co następuje:

§ 1. W zarządzeniu Nr 356/VII/15 Prezydenta Miasta Łodzi z dnia 5 lutego 2015 r. w sprawie obciążenia ograniczonym prawem rzeczowym – służebnością przesyłu działek stanowiących własność Miasta Łodzi, położonych w Łodzi przy ulicach Ustronnej bez numeru oraz Cegielnianej bez numeru, oznaczonych w ewidencji gruntów i budynków w obrębie G-44 numerami: 211/4, 211/13, 215/1, 226/5, 226/14 i 226/15, wprowadza się następujące zmiany:

1) tytuł zarządzenia otrzymuje brzmienie:

„w sprawie obciążenia ograniczonym prawem rzeczowym – służebnością przesyłu działek stanowiących własność Miasta Łodzi, położonych w Łodzi przy ulicach Ustronnej bez numeru oraz Cegielnianej bez numeru, oznaczonych w ewidencji gruntów i budynków w obrębie G-44 numerami: 211/4, 211/13, 215/1, 226/5 i 226/15.”;

2) w § 1:

a) ust. 1 otrzymuje brzmienie:

„1. Postanawiam obciążyć działki stanowiące własność Miasta Łodzi, położone w Łodzi przy ulicach Ustronnej bez numeru oraz Cegielnianej bez numeru, oznaczone w ewidencji gruntów i budynków w obrębie G-44 numerami: 211/4, 211/13, 215/1, 226/5 i 226/15, uregulowane w księdze wieczystej LD1M/00267676/2, ograniczonym prawem rzeczowym – służebnością przesyłu, polegającą na prawie korzystania z tych działek w oznaczonym zakresie, zgodnie z przeznaczeniem znajdujących się na nich urządzeń infrastruktury technicznej w postaci dwóch magistrali wodociągowych \varnothing 1000/800 mm – w odniesieniu do działek o numerach: 211/4, 215/1 i 226/5 w obrębie G-44 i sieci wodociągowej \varnothing 150 mm – w odniesieniu do działki o numerze 211/13 w obrębie G-44 oraz strefy ochronnej obowiązującej od sieci wodociągowej \varnothing 200 mm posadowionej na działce o numerze 226/14 w obrębie G-44 – w odniesieniu do działki o numerze 226/15 w obrębie G-44.”,

b) ust. 3 otrzymuje brzmienie:

„3. Powierzchnię gruntu zajęta pod służebność przesyłu dla wyżej wymienionych urządzeń oraz strefy ochronnej określa się na działkach o numerach:

1) 211/4 w obrębie G-44 na 579 m²;

- 2) 211/13 w obrębie G-44 na 53 m²;
- 3) 215/1 w obrębie G-44 na 2871 m²;
- 4) 226/5 w obrębie G-44 na 2121 m²;
- 5) 226/15 w obrębie G-44 na 171 m².”,

c) ust. 5 otrzymuje brzmienie:

„5. Wraz z ustanowieniem służebności przesyłu zostanie złożony wniosek o odłączenie działek o numerach: 211/4, 211/13, 215/1, 226/5 i 226/15 w obrębie G-44 z księgi wieczystej numer LD1M/00267676/2 i założenie dla nich odrębnej księgi wieczystej.”;

3) załącznik Nr 2 do zarządzenia otrzymuje brzmienie jak w załączniku do niniejszego zarządzenia.

§ 2. Zarządzenie wchodzi w życie z dniem wydania.

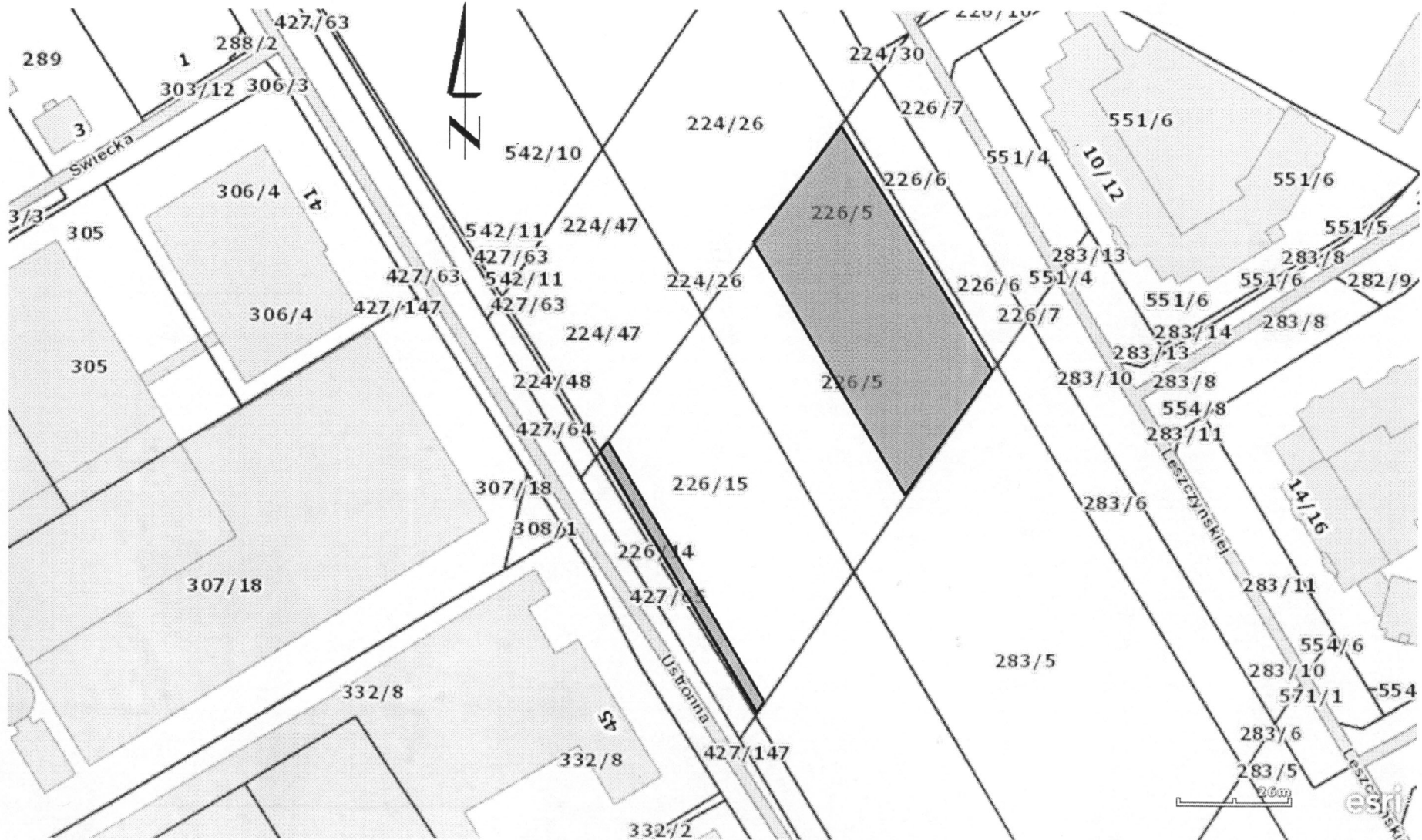



PREZYDENT MIASTA

Hanna Zdanowska
Hanna ZDANOWSKA

Załącznik
do zarządzenia Nr 1490 / VII/15
Prezydenta Miasta Łodzi
z dnia 15 lipca 2015 r.

Załącznik Nr 2
do zarządzenia Nr 356/ VII/15
Prezydenta Miasta Łodzi
z dnia 5 lutego 2015 r.



 - teren obciążony służebnością