

ZARZĄDZENIE Nr 356 /VII/15
PREZYDENTA MIASTA ŁODZI
z dnia 5 lutego 2015 r.

**w sprawie obciążenia ograniczonym prawem rzeczowym – służebnością przesyłu
działek stanowiących własność Miasta Łodzi, położonych w Łodzi
przy ulicach Ustronnej bez numeru oraz Cegielnianej bez numeru, oznaczonych
w ewidencji gruntów i budynków w obrębie G-44 numerami: 211/4, 211/13, 215/1, 226/5,
226/14 i 226/15.**

Na podstawie art. 30 ust. 1 i 2 pkt 3 ustawy z dnia 8 marca 1990 r. o samorządzie gminnym (Dz. U. z 2013 r. poz. 594, 645 i 1318 oraz z 2014 r. poz. 379 i 1072) oraz uchwały Nr XXXIV/372/96 Rady Miejskiej w Łodzi z dnia 29 maja 1996 r. w sprawie wyrażenia zgody na obciążanie nieruchomości gruntowych

zarządzam, co następuje:

§ 1. 1. Postanawiam obciążyć działki stanowiące własność Miasta Łodzi, położone w Łodzi przy ulicach Ustronnej bez numeru oraz Cegielnianej bez numeru, oznaczone w ewidencji gruntów i budynków w obrębie G-44 numerami: 211/4, 211/13, 215/1, 226/5, 226/14 i 226/15, uregulowane w księdze wieczystej LD1M/00267676/2, ograniczonym prawem rzeczowym – służebnością przesyłu, polegającą na prawie korzystania z tych działek w oznaczonym zakresie, zgodnie z przeznaczeniem znajdujących się na nich: urządzeń infrastruktury technicznej w postaci dwóch magistrali wodociągowych \varnothing 1000/800 mm – w odniesieniu do działek o numerach: 211/4, 215/1 i 226/5 w obrębie G-44, sieci wodociągowej \varnothing 200 mm – w odniesieniu do działki o numerze 226/14 w obrębie G-44, sieci wodociągowej \varnothing 150 mm – w odniesieniu do działki o numerze 211/13 w obrębie G-44 oraz strefy ochronnej obowiązującej od sieci wodociągowej \varnothing 200 mm posadowionej na działce o numerze 226/14 w obrębie G-44 – w odniesieniu do działki o numerze 226/15 w obrębie G-44.

2. Służebność przesyłu ustanawia się na rzecz przedsiębiorcy przesyłowego – Łódzkiej Spółki Infrastrukturalnej Sp. z o. o. z siedzibą w Łodzi.

3. Powierzchnię gruntu zajętą pod służebność przesyłu dla wyżej wymienionych urządzeń oraz strefy ochronnej określa się na działkach o numerach:

- 1) 211/4 w obrębie G-44 na 579 m²;
- 2) 211/13 w obrębie G-44 na 53 m²;
- 3) 215/1 w obrębie G-44 na 2871 m²;
- 4) 226/5 w obrębie G-44 na 2121 m²;
- 5) 226/14 w obrębie G-44 na 72 m²;
- 6) 226/15 w obrębie G-44 na 171 m².

4. Przebieg służebności przedstawiają mapy stanowiące załączniki Nr 1-2 do zarządzenia.

5. Wraz z ustanowieniem służebności przesyłu zostanie złożony wniosek o odłączenie działek o numerach: 211/4, 211/13, 215/1, 226/5, 226/14 i 226/15 w obrębie G-44 z księgi wieczystej numer LD1M/00267676/2 i założenie dla nich odrębnej księgi wieczystej.

6. Służebność ustanawia się za wynagrodzeniem określonym przez rzeczoznawcę majątkowego powiększonym o należny podatek VAT.

§ 2. Wykonanie zarządzenia powierzam Dyrektorowi Wydziału Prawo do Nieruchomości w Departamencie Gospodarowania Majątkiem Urzędu Miasta Łodzi.

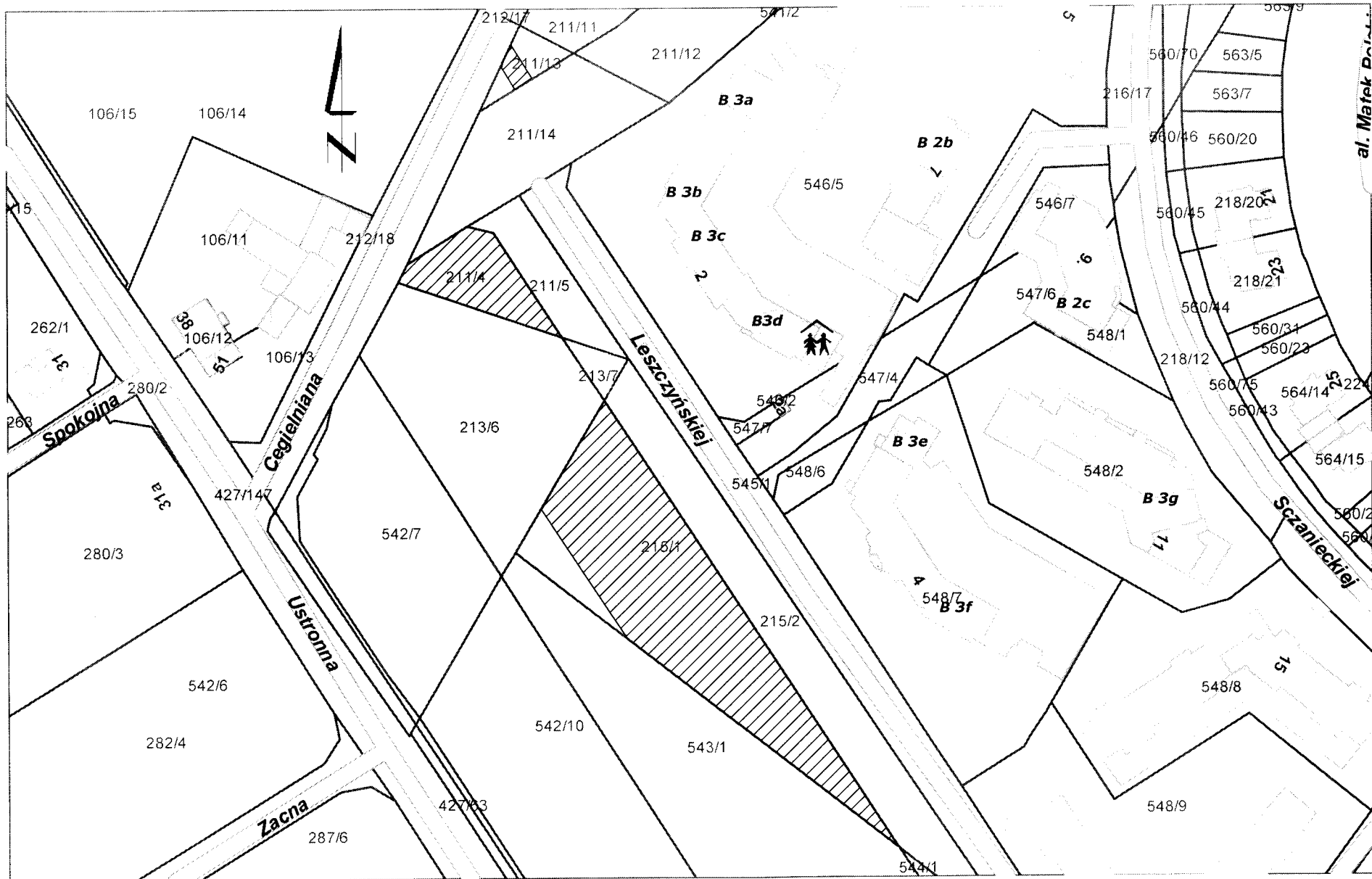
§ 3. Zarządzenie wchodzi w życie z dniem wydania.




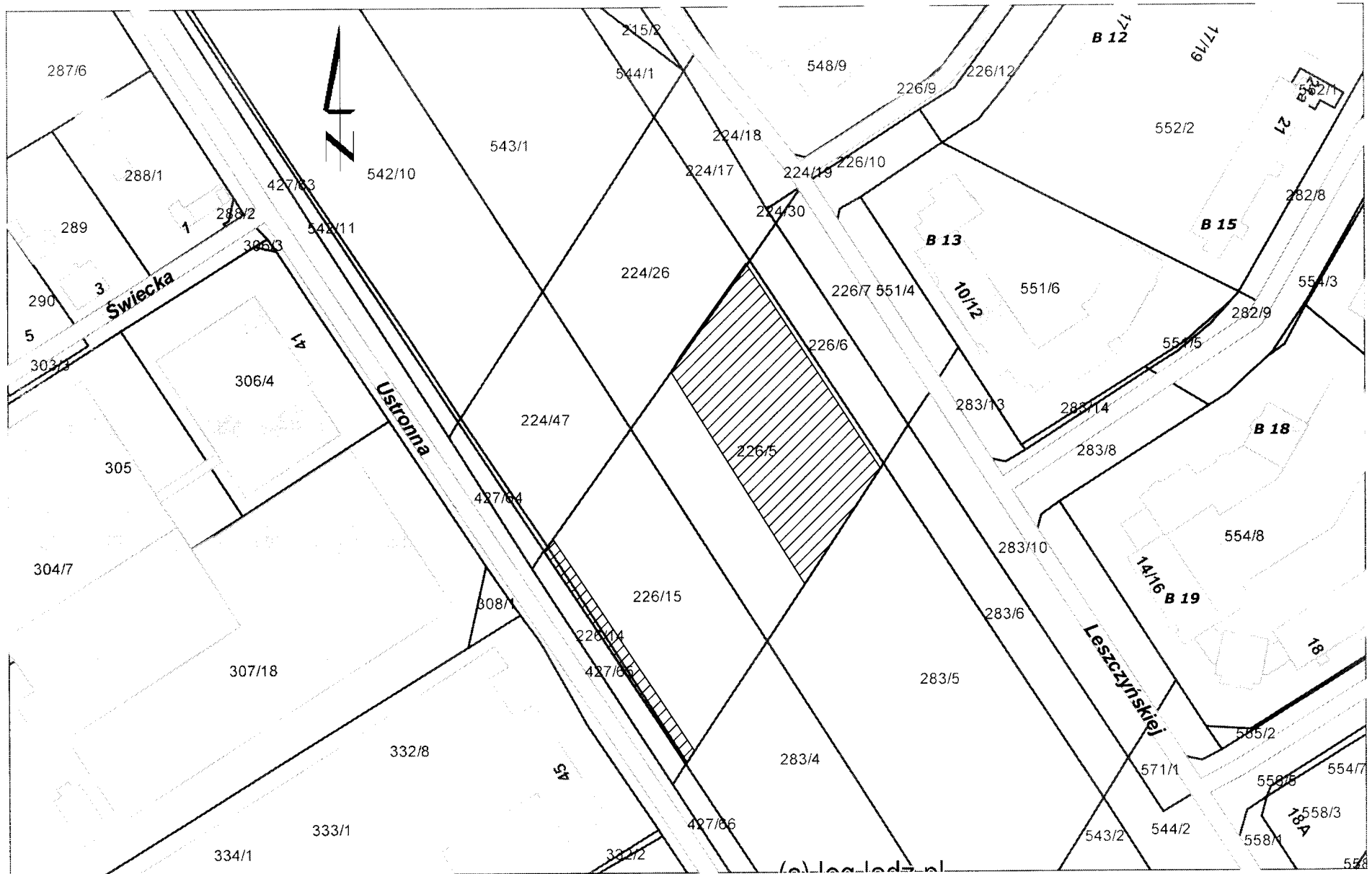
PREZYDENT MIASTA

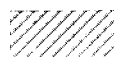
A handwritten signature in black ink, appearing to read "Hanna Zdanowska".

Hanna ZDANOWSKA



 - teren obciążony służebnością



 - teren obciążony służebnością