

**Cz ę ś ć V I I I**  
**U k ł a d g r a f i c z n y**

## Ogólna charakterystyka miasta Łodzi

Tabela Nr 1

## Powierzchnia

Wyszczególnienie	Powierzchnia w km <sup>2</sup>	% w stosunku do powierzchni Polski
1	2	3
Polska	312.685	100,00
woj. łódzkie	18.219	5,83
Miasto Łódź	294,4	0,09
w stos. do pow. wojew.		1,62

Tabela Nr 2

## Ludność wg stanu na 30.06.2006 r.

Wyszczególnienie	Ludność ogółem	w tym:		Ilość osób na 1 km <sup>2</sup>	Ilość kobiet na 100 mężczyzn
		mężczyźni	kobiety		
1	2	tysiący osób		3	4
1	2	3	4	5	6
Polska	38.132,3	18.436,1	19.696,2	122	107
woj. łódzkie	2.571,5	1.224,8	1.346,7	141	110
% w stosunku do ludności Polski	6,7	6,6	6,8		
Miasto Łódź	764,2	348,1	416,1	2.596	120
% w stosunku do:					
- ludności Polski	2,0	1,9	2,1		
- ludności województwa	29,7	28,4	30,9		

---

**Powierzchnia i ludność delegatur Łodzi**
**Tabela Nr 3****Powierzchnia**

Wyszczególnienie	Powierzchnia w km <sup>2</sup>	% w stosunku do powierzchni
1	2	3
Łódź	294,4	100,0
Delegatury:		
Bałuty	78,9	26,8
Górna	71,9	24,4
Polesie	46,0	15,6
Śródmieście	6,8	2,3
Widzew	90,8	30,9

**Tabela Nr 4****Ludność Łodzi wg stanu na 30.06.2006 r.**

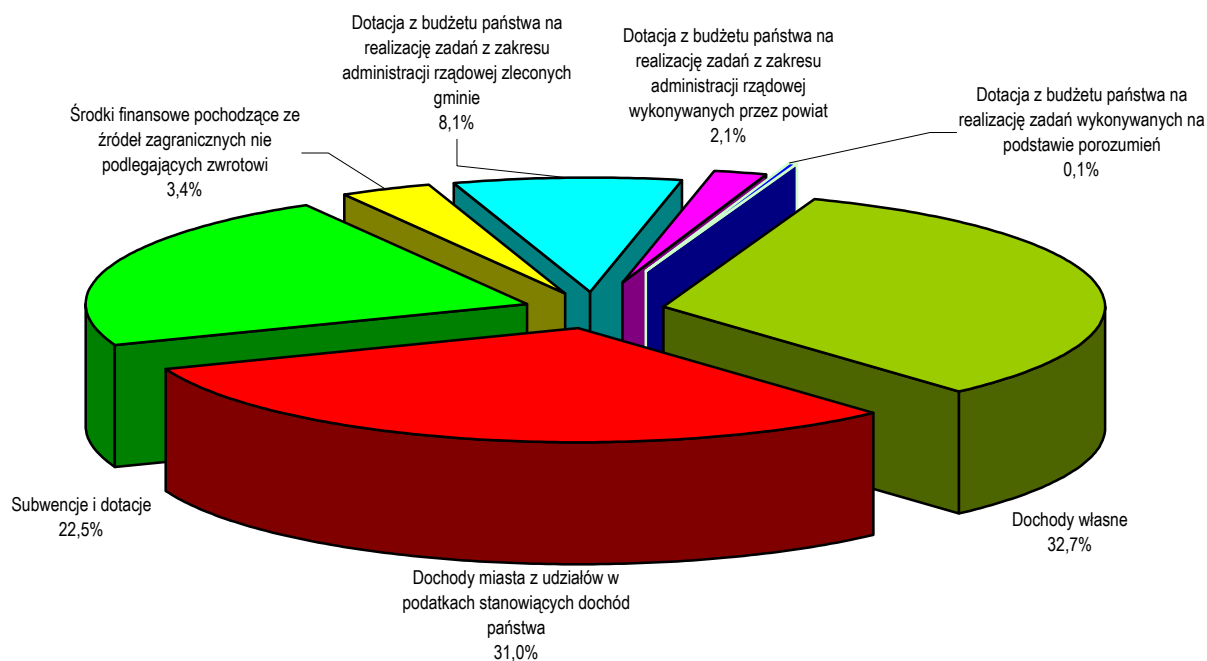
Wyszczególnienie	Ludność ogółem	% w stosunku do ludności Łodzi	Mężczyźni	Kobiety	Ilość osób na 1 km <sup>2</sup>	Ilość kobiet na 100 mężczyzn
1	2	3	4	5	6	7
Łódź	764.168	100,0	348.042	416.126	2.596	120
Delegatury:						
Bałuty	219.209	28,7	98.881	120.328	2.778	122
Górna	179.102	23,4	81.762	97.340	2.491	119
Polesie	147.872	19,4	67.677	80.195	3.215	118
Śródmieście	78.747	10,3	35.382	43.365	11.580	123
Widzew	139.238	18,2	64.340	74.898	1.533	116

### Budżet uchwalony miasta Łodzi na 2007 rok Struktura dochodów ogółem.

Nr	Treść	Budżet uchwalony na 2007 r.	
		w zł	%
1	2	3	4
1	Dochody własne	699 531 738	32,68
2	Dochody z udziałów w podatkach stanowiących dochód budżetu państwa	662 885 914	30,96
3	Subwencje i dotacje	482 067 752	22,52
4	Środki finansowe pochodzące ze źródeł zagranicznych nie podlegających zwrotowi	73 001 539	3,41
5	Dotacja z budżetu państwa na realizację zadań z zakresu administracji rządowej zleconych gminie	174 304 323	8,14
6	Dotacja z budżetu państwa na realizację zadań z zakresu administracji rządowej wykonywanych przez powiat	45 860 174	2,14
7	Dotacja z budżetu państwa na realizację zadań wykonywanych na podstawie porozumień	3 131 633	0,15
<b>Ogółem</b>		<b>2 140 783 073</b>	<b>100,00</b>

Wykres do tabeli Nr 5

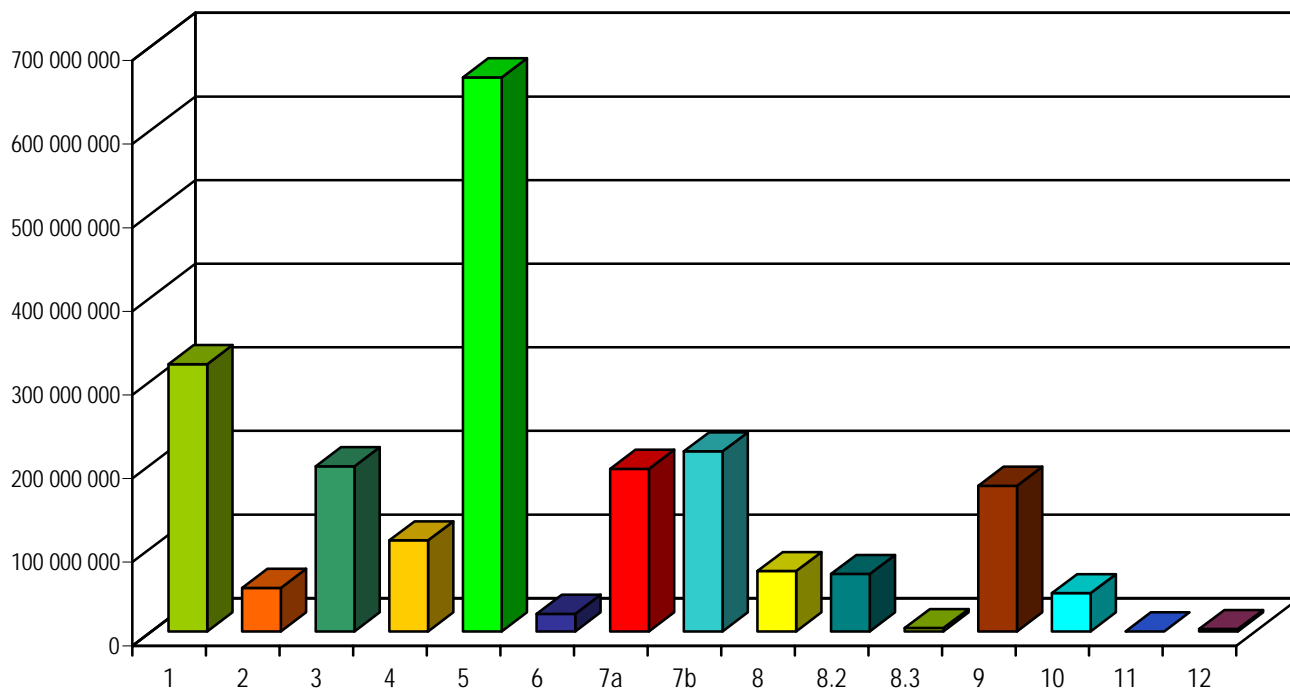
### Budżet uchwalony miasta Łodzi na 2007 rok Struktura dochodów ogółem.



## Budżet uchwalony miasta Łodzi na 2007 rok Struktura dochodów według rodzajów.

Treść	Budżet uchwalony na 2007 r.	
	w zł	%
1	2	3
1. Wpływy z podatków ustalanych i pobieranych na podstawie odrębnych ustaw	319 813 010	14,94
2. Wpływy z opłat i inne wpływy	52 094 448	2,43
3. Dochody realizowane przez komunalne jednostki budżetowe oraz wpływy z innych jednostek organizacyjnych	197 513 202	9,23
4. Dochody z majątku gminy	109 015 000	5,09
5. Dochody z udziałów w podatkach stanowiących dochód budżetu państwa	662 885 914	30,96
6. Pozostałe dochody	21 096 078	0,99
7a. Subwencja ogólna - gmina	194 480 552	9,08
7b. Subwencja ogólna - powiat	215 442 462	10,06
8. Dotacje na zadania własne	72 144 738	3,37
8.2. Środki finansowe pochodzące ze źródeł zagranicznych nie podlegających zwrotowi	68 864 623	3,22
8.3. Środki finansowe pochodzące z refundacji wydatków z lat ubiegłych na projekty	4 136 916	0,19
9. Dotacja z budżetu państwa na realizację zadań z zakresu administracji rządowej zleconych gminie	174 304 323	8,14
10. Dotacja z budżetu państwa na realizację zadań z zakresu administracji rządowej wykonywanych przez powiat	45 860 174	2,14
11. Dotacja z budżetu państwa na realizację zadań wykonywanych na podstawie porozumień z organami administracji rządowej	138 550	0,01
12. Dotacja z budżetu państwa na realizację zadań wykonywanych na podstawie porozumień (umów) między jednostkami samorządu terytorialnego	2 993 083	0,14
<b>Ogółem</b>	<b>2 140 783 073</b>	<b>100,00</b>

## Budżet uchwalony miasta Łodzi na 2007 rok Struktura dochodów według rodzajów.



1. Wpływy z podatków ustalanych i pobieranych na podstawie odrębnych ustaw
2. Wpływy z opłat i inne wpływy
3. Dochody realizowane przez komunalne jednostki budżetowe oraz wpływy z innych jednostek organizacyjnych
4. Dochody z majątku gminy
5. Dochody z udziałów w podatkach stanowiących dochód budżetu państwa
6. Pozostałe dochody
- 7a. Subwencja ogólna - gmina
- 7b. Subwencja ogólna - powiat
8. Dotacje na zadania własne
- 8.2. Środki finansowe pochodzące ze źródeł zagranicznych nie podlegających zwrotowi
- 8.3. Środki finansowe pochodzące z refundacji wydatków z lat ubiegłych na projekty
9. Dotacja z budżetu państwa na realizację zadań z zakresu administracji rządowej zleconych gminie
10. Dotacja z budżetu państwa na realizację zadań z zakresu administracji rządowej wykonywanych przez powiat
11. Dotacja z budżetu państwa na realizację zadań wykonywanych na podstawie porozumień z organami administracji rządowej
12. Dotacja z budżetu państwa na realizację zadań wykonywanych na podstawie porozumień (umów) między jednostkami samorządu terytorialnego

Tabela Nr 7

**Budżet miasta Łodzi na 2007 rok.  
Struktura dochodów według rodzajów.**

Treść	w % Budżet uchwalony na 2007 r.
1	2
<b>1. Wpływy z podatków ustalanych i pobieranych na podstawie odrębnych ustaw</b>	<b>14,939</b>
a) podatek rolny	0,021
b) podatek od nieruchomości	12,549
c) podatek od środków transportowych	0,397
d) podatek od spadków i darowizn	0,397
e) podatek opłacany w formie karty podatkowej od działalności gospodarczej osób fizycznych	0,187
f) podatek od posiadania psów	0,041
g) podatek leśny	0,002
h) podatek od czynności cywilnoprawnych	1,345
<b>2. Wpływy z opłat i inne wpływy</b>	<b>2,433</b>
a) opłata skarbową	0,730
b) opłata targowa	0,340
c) opłata eksploatacyjna	0,009
d) opłata za zezwolenia na sprzedaż napojów alkoholowych	0,430
i) inne wpływy	0,187
- opłata za wydanie karty parkingowej	0,002
- opłaty pobierane przez USC za umieszczanie reklam, za parkingi, wideofilmowanie, szatnię, salę bankietową	0,003
- wpływy z tyt. kosztów upomnień	0,007
- wpływy z tyt. opłat za czynności egzekucyjne	0,036
- wpływy z tyt. opłaty administracyjnej	0,000
- wpływy z tyt. opłaty stałej	0,060
- wpływy z tyt. prowizji ze sprzedaży znaków skarbowych	0,000
- wpływy z tytułu opłat za rozmowy telefoniczne	0,001
- wpływy z usług ( wynajem sal )	0,005
- wpływy z usług realizowanych przez placówki opiekuńczo - wychowawcze	0,005
- wpływy z wynajmu pomieszczeń użytkowych	0,007
- wpływy za reklamy	0,030
- wpływy ze sprzedaży materiałów pomocniczych, przetargowych i usług kserograficznych	0,000
- wynajem pokoi hotelowych	0,011
- wynajem terenów dróg wewnętrznych	0,021
k) opłaty związane z wykonywaniem zadań własnych powiatu określonych ustawą Prawo o ruchu drogowym	0,555
o) opłaty związane z wykonywaniem zadań własnych gminy i powiatu określonych ustawą o transporcie drogowym	0,009
r) opłata produktowa	0,009
s) dotacja ze środków PFRON na zrekompensowanie utraconych dochodów z tytułu zwolnień z podatków od nieruchomości, rolnego, leśnego oraz od czynności cywilnoprawnych	0,000
u) wpływy z tytułu rekompensaty utraconych dochodów w podatkach i opłatach lokalnych	0,163
<b>3. Dochody realizowane przez komunalne jednostki budżetowe oraz wpływy z innych jednostek organizacyjnych</b>	<b>9,226</b>
e) pozostałe	1,793
- dochody Biura Zamiany Mieszkań	0,017
- dochody Domów Dziennego Pobytu	0,060
- dochody Domów Pomocy Społecznej	0,525
- dochody Hal Targowych - z wyłączeniem opłaty targowej	0,116
- dochody internatów i burs szkolnych	0,055
- dochody Leśnictwa Miejskiego - Łódź	0,008
- dochody Miejskiego Ogrodu Zoologicznego	0,073
- dochody Miejskiego Ośrodka Dokumentacji Geodezyjnej i Kartograficznej	0,082
- dochody Miejskiego Zespołu Żłobków	0,109

Treść	Budżet uchwalony na 2007 r.
1	2
- dochody Ogrodu Botanicznego	0,023
- dochody Ośrodków Adaptacyjnych dla Dzieci i Młodzieży Niepełnosprawnej	0,004
- dochody placówek wychowania pozaszkolnego	0,034
- dochody Przedszkoli Miejskich	0,588
- dochody Schroniska dla Zwierząt w Łodzi	0,000
- dochody Straży Miejskiej	0,052
- dochody szkolnych schronisk młodzieżowych	0,035
- dochody szkół podstawowych	0,000
- dochody z tyt. usług Miejskiego Ośrodka Szkoleniowego	0,010
h) dochody Zarządu Dróg i Transportu	7,433
- dzierżawa środków trwałych przez MPK sp. z o.o.	0,125
- koszty z tytułu upomnień	0,000
- opłaty za usuwanie i parkowanie pojazdów zagrażających bezpieczeństwu na drogach	0,009
- opłaty związane z wykonywaniem zadań własnych gminy i powiatu określonych ustawą o transporcie drogowym	0,003
- pozostałe dochody transportu drogowego	0,002
- wpływy wynikające z ustawy o drogach publicznych	0,468
- wpływy z opłat dodatkowych za jazdę bez ważnego biletu w pojazdach lokalnego transportu zbiorowego	0,093
- wpływy z reklam na biletach MPK	0,000
- wpływy z tyt. opłat czynszowych za lokale w przejściach podziemnych	0,004
- wpływy z tytułu opłat za korzystanie z transportu zbiorowego	6,727
- wpływy ze sprzedaży materiałów pomocniczych i przetargowych	0,001
<b>4. Dochody z majątku gminy</b>	<b>5,092</b>
a) dochody realizowane przez Wydział Geodezji, Katastru i Inwentaryzacji	1,991
- dochody z tyt. ustanowienia służebności na gruncie gminy	0,002
- dochody z tytułu odpłatnego nabycia prawa własności nieruchomości	0,007
- dochody ze sprzedaży budynków i lokali w budynkach użytkowych oraz gruntów z nimi związanych	0,131
- dochody ze sprzedaży lokali mieszkalnych w domach wielomieszkaniowych oraz gruntów z nimi związanych	0,696
- dochody ze sprzedaży lokali użytkowych	0,000
- dochody ze sprzedaży lokali użytkowych w nieruchomościach mieszkaniowych oraz gruntów z nimi związanych	0,234
- z tytułu opłat adiacenckich	0,014
- z tytułu opłaty planistycznej	0,003
- z tytułu przekształcenia prawa użytkowania wieczystego w prawo własności	0,084
- z tytułu trwałego zarządu i użytkowania gruntów komunalnych	0,006
- z tytułu użytkowania wieczystego gruntu	0,808
- ze sprzedaży gruntów i budynków	0,000
- ze sprzedaży lokali mieszkalnych w domach wielomieszkaniowych	0,000
- zwrot bonifikat	0,007
b) dochody realizowane przez Wydział Gospodarowania Majątkiem	2,154
- dochody z dywidend - Łódzkie Centrum Ogrodnicze Związek Ogrodniczy Spółka Komandytowa	0,000
- dochody z dywidend - "Zieleń Miejska - Południe" Spółka z o.o.	0,001
- dochody z dywidend Grupowa Oczyszczalnia Ścieków Sp. z o.o.	0,070
- dochody z dywidend Zakład Wodociągów i Kanalizacji Sp. z o. o.	0,234
- pozostałe dochody	0,009
- wieloletnie dzierżawy nieruchomości	0,084
- wpływy z dzierżaw do lat trzech mienia komunalnego	0,266
- wpływy z tytułu dzierżawy stelaży wystawienniczych typu SYMA - SYSTEM	0,000
- wpływy ze sprzedaży mienia komunalnego ( sprzedaż nieruchomości )	1,490
c) dochody (czynsze i opłaty) z najmu lokali użytkowych strefy "O"	0,266
j) dochody z czynszu dzierżawnego od Łódzkiej Spółki Infrastrukturalnej	0,681
<b>5. Dochody z udziałów w podatkach stanowiących dochód budżetu państwa</b>	<b>30,965</b>
b) udział gminy w podatku dochodowym od osób fizycznych	22,387
d) udział powiatu w podatku dochodowym od osób fizycznych	6,335
e) udział gminy w podatku dochodowym od osób prawnych	1,845
f) udział powiatu w podatku dochodowym od osób prawnych	0,397



Treść	Budżet uchwalony na 2007 r.
1	2
<b>6. Pozostałe dochody</b>	<b>0,985</b>
a) odsetki od środków na rachunkach bankowych	0,135
b) rozliczenia z lat ubiegłych	0,020
- rozliczenie dotacji otrzymanej w latach ubiegłych z budżetu państwa na realizację zadań z zakresu administracji rządowej	0,020
- wpływy ze zwrotów dotacji wykorzystanych niezgodnie z przeznaczeniem lub pobranych w nadmiernej wysokości	0,000
- wpływy ze zwrotu nienależnie pobranych świadczeń z tyt. realizacji projektu "Nowa szansa dla Żaka"	0,000
- zwrot niewykorzystanych środków na wydatki niewygasające w 2005 roku	0,000
- zwroty pożyczek udzielonych przez Miejski Ośrodek Pomocy Społecznej w latach poprzednich	0,000
c) pozostałe	0,830
- darowizna na budowę pomnika miejsca pamięci zagłady Żydów z Litzmannstadt Getto	0,000
- dochody z tytułu udziału Miasta w dochodach budżetu państwa	0,242
- inne	0,199
- odpłatność za usługi opiekuńcze	0,099
- odsetki od spłat ratalnych z tytułu wykupu lokali mieszkalnych i budynków	0,023
- odsetki od środków PFRON-u do rozliczenia	0,000
- odsetki od wpłat dokonanych po terminie	0,030
- odsetki sankcyjne od należności podatkowych	0,132
- spłata należności po zlikwidowanej Izbie Wyrzeźwien	0,005
- środki z Funduszu Pracy dla powiatowych urzędów pracy	0,081
- środki z funduszu prewencyjnego PZU S.A.	0,000
- środki z PFRON-u na realizację zadań związanych z obsługą funduszu	0,016
- wpłaty należności zlikwidowanych ZOZ-ów	0,002
<b>7a. Subwencja ogólna - gmina</b>	<b>9,085</b>
Część równoważąca subwencji ogólnej	0,360
II Część oświatowa	8,724
<b>7b. Subwencja ogólna - powiat</b>	<b>10,064</b>
I Część oświatowa subwencji ogólnej dla jednostek samorządu terytorialnego	9,513
IV. Uzupelnienie subwencji ogólnej dla jednostek samorządu terytorialnego	0,000
II Część równoważąca subwencji ogólnej	0,551
<b>8. Dotacje na zadania własne</b>	<b>3,370</b>
a) z budżetu państwa	1,046
- dofinansowanie wypłat zasiłków okresowych z pomocy społecznej	0,287
- na dofinansowanie pracodawcom kosztów kształcenia młodocianych pracowników	0,000
- na ośrodki pomocy społecznej	0,758
- na ośrodki wsparcia	0,000
- na Rządowy Program - "Posiłek dla potrzebujących"	0,000
- na sfinansowanie wyprawki szkolnej dla uczniów klas I szkół podstawowych	0,000
- na stypendia i zasiłki szkolne dla uczniów najuboższych	0,000
c) z Państwowego Funduszu Rehabilitacji Osób Niepełnosprawnych	0,000
d) z Wojewódzkiego Funduszu Ochrony Środowiska i Gospodarki Wodnej	0,001
f) otrzymane z budżetu państwa na realizację bieżących zadań własnych powiatu	1,237
- na Domy Pomocy Społecznej	1,237
- na ośrodki wsparcia	0,000
- na stypendia dla młodzieży wiejskiej	0,000
g) otrzymane z budżetu państwa na realizację inwestycji własnych powiatu	0,000
m) z Ministerstwa Edukacji Narodowej i Sportu	0,000
p) Kontrakty wojewódzkie oraz współfinansowanie programów rozwoju regionalnego	0,000
- na wydatki majątkowe w domach pomocy społecznej	0,000
- na wydatki majątkowe w lecznictwie ambulatoryjnym	0,000
- na wydatki majątkowe w placówkach opiekuńczo - wychowawczych	0,000
- na wydatki majątkowe w szpitalach	0,000
r) z Ministerstwa Sportu	1,086
<b>8.2. Środki finansowe pochodzące ze źródeł zagranicznych nie podlegających zwrotowi</b>	<b>3,217</b>
2) środki pochodzące z programu pomocy przedakcesyjnej Unii Europejskiej	0,746

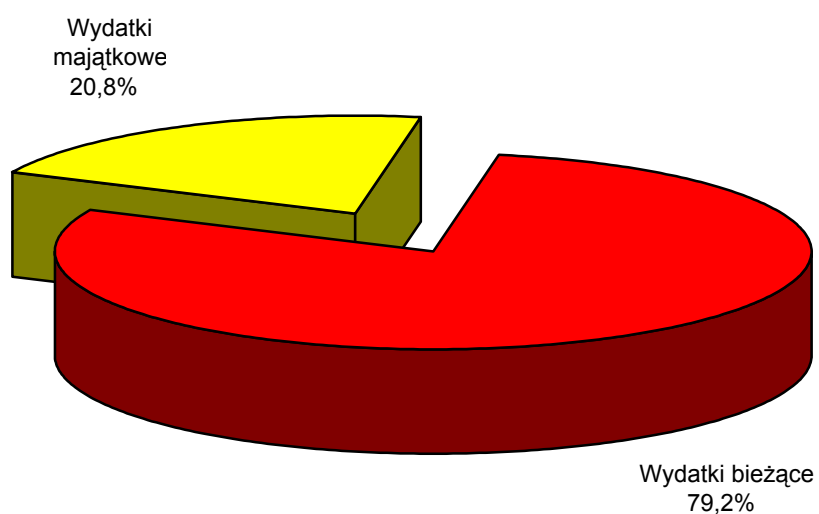
Treść	Budżet uchwalony na 2007 r.
1	2
- gospodarka odpadami komunalnymi w Łodzi 2000/PL/16/P/PE/006-ISP	0,080
- oczyszczanie ścieków w Łodzi (Faza I) 2000/PL/16/P/PE/013 - ISPA	0,666
3) Środki z EFRR na realizację projektu "e-Łódź" - zakup i wdrożenie "elektronicznego urzędu" w Urzędzie Miasta Łodzi	0,000
5) Środki z EFRR na realizację projektu "Rewitalizacja wielkomiejskiej zabudowy Łodzi w rejonie ul. Nawrot - renowacja budynków przy ul. Nawrot 7"	0,000
6) Środki z EFRR na dofinansowanie Projektu o numerze SPOT/2.2/39/04 pn. "Przebudowa drogi krajowej nr 1 - Al. Włókniarzy na odc. od ul. Zgierskiej do ul. Pabianickiej"	0,693
7) Środki z EFRR na dofinansowanie Projektu o numerze SPOT/2.2/40/04 pn. "Modernizacja ciągu komunikacyjnego Wojska Polskiego-Brzezińska na odc. od ul. Strykowskiej do ul. Spiskiej wraz z wiaduktem (droga krajowa nr 72)"	0,000
8) Środki z EFS na dofinansowanie projektu pn. "Partnerstwo na rzecz Rozwoju EMPATIA - Lokalna solidarność na rzecz równych szans"	0,077
9) Środki z EFS na realizację projektu "Elektroniczny Obieg Dokumentów dla Mieszkańców"	0,000
10) Środki z EFRR na dofinansowanie projektu pn. "Baza usług medycznych udzielanych mieszkańcom m. Łodzi - "BUM"	0,000
11) Środki z EFS na dofinansowanie projektu pn. "Klaster łódzki jako sieć współpracy w zakresie innowacji w regionie"	0,000
12) Środki z EFS na dofinansowanie projektu pn. "Kultura i tradycja włókienniczej Łodzi dla bezrobotnych"	0,003
14) Środki z EFS na dofinansowanie projektu pn. "Nowa szansa dla Żaka"	0,000
15) Środki z EFRR na dofinansowanie projektu pn. "System Informacji o Terenie dla miasta Łodzi - faza V"	0,140
16) Środki pochodzące z programu Unii Europejskiej - Socrates - Comenius - Akcja 1"	0,000
23) Środki z EFRR na realizację Projektu o numerze 581/2004 pn. "Kultura i tradycja włókienniczej Łodzi - modernizacja i zagospodarowanie kompleksu fabrycznego Geyera"	0,417
25) Środki z EFS na dofinansowanie projektu pn. "Kompas - nowy kierunek życia"	0,156
26) Środki z EFS na realizację projektu pn. "e-Łódź Nowe Kwalifikacje"	0,017
27) Środki z EFS na realizację projektu pn. "Łódzka Strategia Innowacyjności"	0,023
28) Środki na realizację projektu pn. "Picture - instrument służący udostępnianiu Europejskim Administracjom Publicznym skutecznych strategii inwestycyjnych z dziedziny IT"	0,012
30) Środki pochodzące z programu Unii Europejskiej - Socrates - Comenius - Akcja 1 w roku szkolnym 2006/2007	0,006
31) Środki z EFS na realizację projektu "Badanie efektywności stosowania kontraktu socjalnego jako instrumentu integracji społecznej"	0,002
32) Środki na realizację projektu pn. "Orientacja na zdrowie i dobrostan społeczny w Regionie Morza Bałtyckiego/HEPRO"	0,004
33) Środki z EFRR na realizację projektu pn. "Modernizacja układu drogowo - torowego ulic Pomorskiej i Kilińskiego w Łodzi"	0,921
<b>8.3. Środki finansowe pochodzące z refundacji wydatków z lat ubiegłych na projekty</b>	<b>0,193</b>
1) "Przebudowa ciągu komunikacyjnego ulic Limanowskiego - Aleksandrowska na odcinku od Al. Włókniarzy do ulicy Bielcowej - droga krajowa Nr 72"	0,000
2) "e-Łódź" - zakup i wdrożenie "elektronicznego Urzędu" w Urzędzie Miasta Łodzi	0,000
3) "Klaster łódzki jako sieć współpracy w zakresie innowacji w regionie"	0,000
8) "Rewitalizacja wielkomiejskiej zabudowy Łodzi w rejonie ul. Nawrot - renowacja budynków przy ul. Nawrot 7"	0,000
9) "Modernizacja ciągu komunikacyjnego Wojska Polskiego - Brzezińska na odc. od ul. Strykowskiej do ul. Spiskiej wraz z wiaduktem (droga krajowa nr 72)"	0,193
<b>Ogółem dochody na zadania własne</b>	<b>89,569</b>
<b>9. Dotacja z budżetu państwa na realizację zadań z zakresu administracji rządowej zleconych gminie</b>	<b>8,142</b>
<b>10. Dotacja z budżetu państwa na realizację zadań z zakresu administracji rządowej wykonywanych przez powiat</b>	<b>2,142</b>
<b>Ogółem dochody na zadania zlecone</b>	<b>10,284</b>
<b>11. Dotacja z budżetu państwa na realizację zadań wykonywanych na podstawie porozumień z organami administracji rządowej</b>	<b>0,006</b>
<b>12. Dotacja na realizację zadań wykonywanych na podstawie porozumień (umów) między jednostkami samorządu terytorialnego</b>	<b>0,140</b>
<b>Ogółem dochody na zadania na podstawie porozumień</b>	<b>0,146</b>
<b>Ogółem</b>	<b>100,000</b>

**Budżet uchwalony miasta Łodzi na 2007 rok  
Struktura wydatków bieżących i majątkowych ogółem.**

Nr	Treść	Budżet uchwalony na 2007 r.	
		w zł	%
1	2	3	4
1	Wydatki bieżące	1 774 385 833	79,19
2	Wydatki majątkowe	466 331 863	20,81
<b>Ogółem</b>		<b>2 240 717 696</b>	<b>100,00</b>

Wykres do tabeli Nr 8

**Budżet uchwalony miasta Łodzi na 2007 rok  
Struktura wydatków bieżących i majątkowych ogółem.**

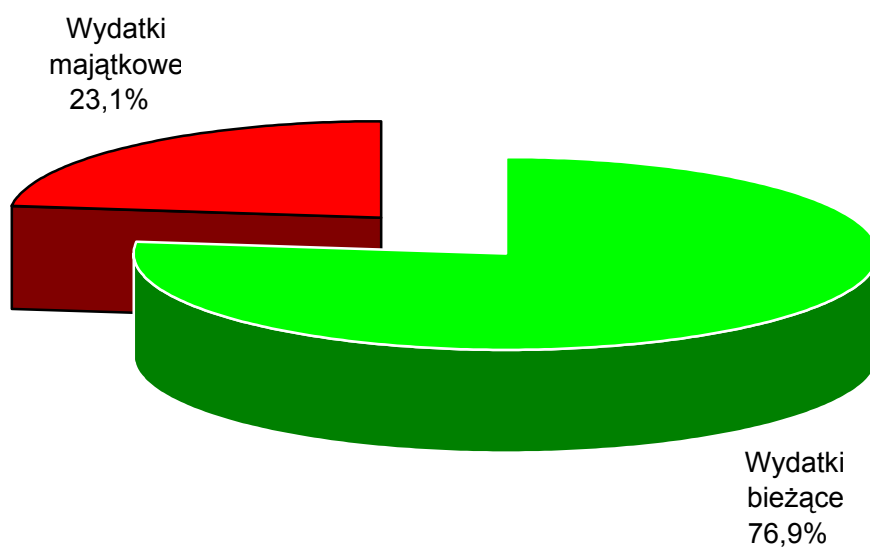


**Budżet uchwalony miasta Łodzi na 2007 rok**  
**Struktura wydatków bieżących i majątkowych - zadania własne.**

Nr	Treść	Budżet uchwalony na 2007 r.	
		w zł	%
1	2	3	4
1	Wydatki bieżące	1 549 576 254	76,88
2	Wydatki majątkowe	466 122 283	23,12
<b>Ogółem własne</b>		<b>2 015 698 537</b>	<b>100,00</b>

Wykres do tabeli Nr 9

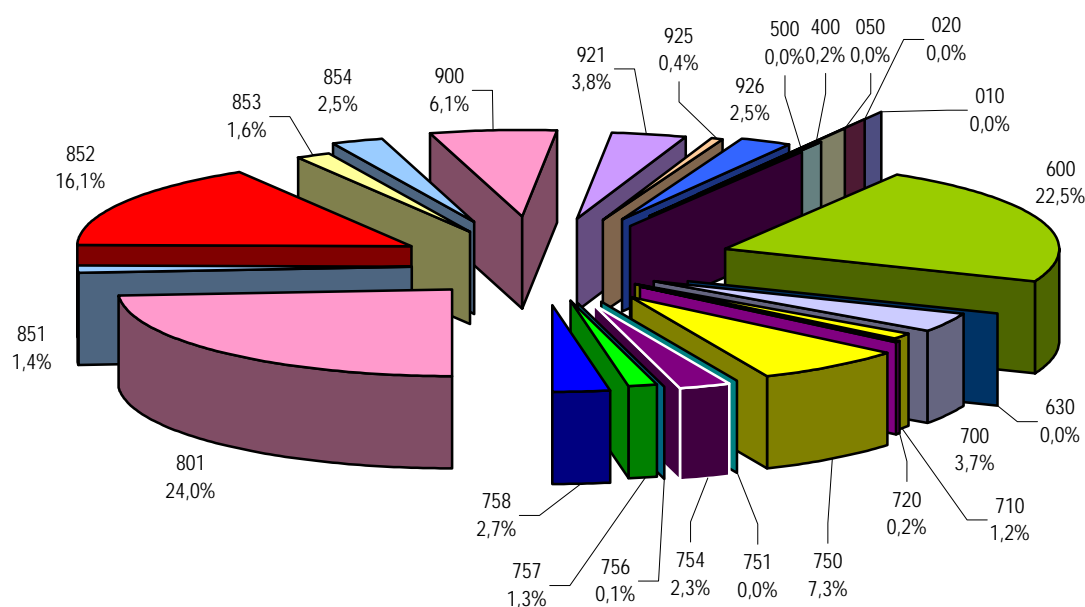
**Budżet uchwalony miasta Łodzi na 2007 rok**  
**Struktura wydatków bieżących i majątkowych - zadania własne.**



### Budżet uchwalony miasta Łodzi na 2007 rok Struktura wydatków według działów ogółem.

Nr	Dział	Budżet uchwalony na 2007 r.	
		w zł	%
1	2	3	4
010	Rolnictwo i łowiectwo	25 836	0,00
020	Leśnictwo	1 053 513	0,05
050	Rybołówstwo i rybactwo	800	0,00
400	Wytwarzanie i zaopatrywanie w energię elektryczną, gaz i wodę	3 515 666	0,16
500	Handel	20 000	0,00
600	Transport i łączność	503 338 849	22,46
630	Turystyka	242 000	0,01
700	Gospodarka mieszkaniowa	83 095 919	3,71
710	Działalność usługowa	25 780 309	1,15
720	Informatyka	4 640 000	0,21
750	Administracja publiczna	163 827 955	7,31
751	Urzędy naczelnych organów władzy państwowej, kontroli i ochrony prawa oraz sądownictwa	126 063	0,01
754	Bezpieczeństwo publiczne i ochrona przeciwpożarowa	52 178 120	2,33
756	Dochody od osób prawnych, od osób fizycznych i od innych jednostek nie posiadających osobowości prawnej oraz wydatki związane z ich poborem	2 978 707	0,13
757	Obsługa długu publicznego	30 000 000	1,34
758	Różne rozliczenia	60 278 959	2,69
801	Oświata i wychowanie	538 811 272	24,05
851	Ochrona zdrowia	30 957 038	1,38
852	Pomoc społeczna	361 744 982	16,14
853	Pozostałe zadania w zakresie polityki społecznej	36 559 166	1,63
854	Edukacyjna opieka wychowawcza	54 950 868	2,45
900	Gospodarka komunalna i ochrona środowiska	136 657 081	6,10
921	Kultura i ochrona dziedzictwa narodowego	84 051 863	3,75
925	Ogrody botaniczne i zoologiczne oraz naturalne obszary i obiekty chronionej przyrody	9 877 450	0,44
926	Kultura fizyczna i sport	56 005 280	2,50
<b>Ogółem</b>		<b>2 240 717 696</b>	<b>100,00</b>

## Budżet uchwalony miasta Łodzi na 2007 rok Wydatki według działów ogółem.



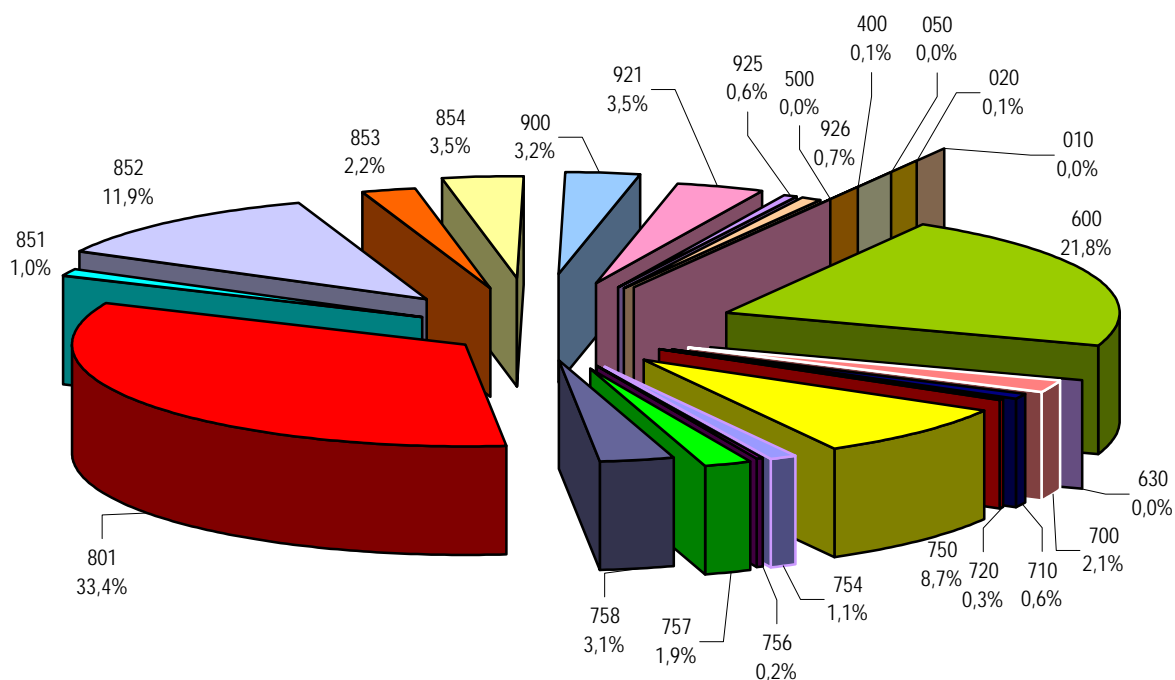
- 010 Rolnictwo i łowiectwo
- 020 Leśnictwo
- 050 Rybołówstwo i rybactwo
- 400 Wytwarzanie i zaopatrywanie w energię elektryczną, gaz i wodę
- 500 Handel
- 600 Transport i łączność
- 630 Turystyka
- 700 Gospodarka mieszkaniowa
- 710 Działalność usługowa
- 720 Informatyka
- 750 Administracja publiczna
- 751 Urzędy naczelnych organów władzy państwowej, kontroli i ochrony prawa oraz sądownictwa
- 754 Bezpieczeństwo publiczne i ochrona przeciwpożarowa
- 756 Dochody od osób prawnych, od osób fizycznych i od innych jednostek nie posiadających osobowości prawnej oraz wydatki związane z ich poborem
- 757 Obsługa długu publicznego
- 758 Różne rozliczenia
- 801 Oświata i wychowanie
- 851 Ochrona zdrowia
- 852 Pomoc społeczna
- 853 Pozostałe zadania w zakresie polityki społecznej
- 854 Edukacyjna opieka wychowawcza
- 900 Gospodarka komunalna i ochrona środowiska
- 921 Kultura i ochrona dziedzictwa narodowego
- 925 Ogrody botaniczne i zoologiczne oraz naturalne obszary i obiekty chronionej przyrody
- 926 Kultura fizyczna i sport

**Budżet uchwalony miasta Łodzi na 2007 rok**  
**Struktura wydatków bieżących według działów - zadania własne.**

Nr	Dział	Budżet uchwalony na 2007 r.	
		w zł	%
1	2	3	4
010	Rolnictwo i łowiectwo	25 836	0,00
020	Leśnictwo	890 900	0,06
050	Rybołówstwo i rybactwo	800	0,00
400	Wytwarzanie i zaopatrywanie w energię elektryczną, gaz i wodę	895 666	0,06
500	Handel	20 000	0,00
600	Transport i łączność	337 703 930	21,79
630	Turystyka	242 000	0,02
700	Gospodarka mieszkaniowa	32 434 117	2,09
710	Działalność usługowa	9 881 000	0,64
720	Informatyka	4 640 000	0,30
750	Administracja publiczna	134 782 182	8,70
754	Bezpieczeństwo publiczne i ochrona przeciwpożarowa	16 865 420	1,09
756	Dochody od osób prawnych, od osób fizycznych i od innych jednostek nie posiadających osobowości prawnej oraz wydatki związane z ich poborem	2 978 707	0,19
757	Obsługa długu publicznego	30 000 000	1,94
758	Różne rozliczenia	48 778 959	3,15
801	Oświata i wychowanie	518 181 272	33,44
851	Ochrona zdrowia	14 956 975	0,97
852	Pomoc społeczna	183 673 507	11,85
853	Pozostałe zadania w zakresie polityki społecznej	34 260 200	2,21
854	Edukacyjna opieka wychowawcza	53 500 868	3,45
900	Gospodarka komunalna i ochrona środowiska	49 309 765	3,18
921	Kultura i ochrona dziedzictwa narodowego	54 417 700	3,51
925	Ogrody botaniczne i zoologiczne oraz naturalne obszary i obiekty chronionej przyrody	9 519 450	0,61
926	Kultura fizyczna i sport	11 617 000	0,75
<b>Ogółem</b>		<b>1 549 576 254</b>	<b>100,00</b>

## Budżet uchwalony miasta Łodzi na 2007 rok

### Struktura wydatków bieżących według działów - zadania własne.



- 010 Rolnictwo i łowiectwo
- 020 Leśnictwo
- 050 Rybołówstwo i rybactwo
- 400 Wytwarzanie i zaopatrywanie w energię elektryczną, gaz i wodę
- 500 Handel
- 600 Transport i łączność
- 630 Turystyka
- 700 Gospodarka mieszkaniowa
- 710 Działalność usługowa
- 720 Informatyka
- 750 Administracja publiczna
- 754 Bezpieczeństwo publiczne i ochrona przeciwpożarowa
- 756 Dochody od osób prawnych, od osób fizycznych i od innych jednostek nie posiadających osobowości prawnej oraz wydatki związane z ich poborem
- 757 Obsługa długu publicznego
- 758 Różne rozliczenia
- 801 Oświata i wychowanie
- 851 Ochrona zdrowia
- 852 Pomoc społeczna
- 853 Pozostałe zadania w zakresie polityki społecznej
- 854 Edukacyjna opieka wychowawcza
- 900 Gospodarka komunalna i ochrona środowiska
- 921 Kultura i ochrona dziedzictwa narodowego
- 925 Ogrody botaniczne i zoologiczne oraz naturalne obszary i obiekty chronionej przyrody
- 926 Kultura fizyczna i sport



Tabela Nr 12

**Budżet miasta Łodzi na 2007 rok.  
Struktura wydatków bieżących w układzie działów i rozdziałów -  
zadania własne.**

w %

Dz.	Rozdz.	Treść	Budżet uchwalony na 2007 r.
1	2	3	4
<b>010</b>	<b>Rolnictwo i łowiectwo</b>		<b>0,002</b>
	01030	Izby Rolnicze	0,001
	01095	Pozostała działalność	0,001
<b>020</b>	<b>Leśnictwo</b>		<b>0,057</b>
	02001	Gospodarka leśna	0,057
	02002	Nadzór nad gospodarką leśną	0,001
<b>050</b>	<b>Rybołówstwo i rybactwo</b>		<b>0,000</b>
	05095	Pozostała działalność	0,000
<b>400</b>	<b>Wytwarzanie i zaopatrywanie w energię elektryczną, gaz i wodę</b>		<b>0,058</b>
	40002	Dostarczanie wody	0,032
	40095	Pozostała działalność	0,025
<b>500</b>	<b>Handel</b>		<b>0,001</b>
	50095	Pozostała działalność	0,001
<b>600</b>	<b>Transport i łączność</b>		<b>21,793</b>
	60004	Lokalny transport zbiorowy	17,731
	60015	Drogi publiczne w miastach na prawach powiatu (w rozdziale nie ujmuje się wydatków na drogi gminne)	2,370
	60016	Drogi publiczne gminne	0,744
	60017	Drogi wewnętrzne	0,384
	60095	Pozostała działalność	0,565
<b>630</b>	<b>Turystyka</b>		<b>0,016</b>
	63001	Ośrodki informacji turystycznej	0,012
	63003	Zadania w zakresie upowszechniania turystyki	0,003
<b>700</b>	<b>Gospodarka mieszkaniowa</b>		<b>2,093</b>
	70001	Zakłady gospodarki mieszkaniowej	1,190
	70004	Różne jednostki obsługi gospodarki mieszkaniowej	0,015
	70005	Gospodarka gruntami i nieruchomościami	0,792
	70095	Pozostała działalność	0,096
<b>710</b>	<b>Działalność usługowa</b>		<b>0,638</b>
	71012	Ośrodki dokumentacji geodezyjnej i kartograficznej	0,400
	71095	Pozostała działalność	0,238
<b>720</b>	<b>Informatyka</b>		<b>0,299</b>
	72095	Pozostała działalność	0,299
<b>750</b>	<b>Administracja publiczna</b>		<b>8,698</b>
	75022	Rady gmin (miast i miast na prawach powiatu)	0,113
	75023	Urzędy gmin (miast i miast na prawach powiatu)	6,847
	75053	Wybory do rad gmin, rad powiatów i sejmików województw, wybory wójtów, burmistrzów i prezydentów miast oraz referenda gminne, powiatowe i wojewódzkie	0,002
	75075	Promocja jednostek samorządu terytorialnego	1,104
	75095	Pozostała działalność	0,632
<b>754</b>	<b>Bezpieczeństwo publiczne i ochrona przeciwpożarowa</b>		<b>1,088</b>
	75404	Komendy wojewódzkie Policji	0,126
	75405	Komendy powiatowe Policji	0,000
	75411	Komendy powiatowe Państwowej Straży Pożarnej	0,045
	75412	Ochotnicze straże pożarne	0,035
	75414	Obrona cywilna	0,005
	75416	Straż Miejska	0,870
	75495	Pozostała działalność	0,006
<b>756</b>	<b>Dochody od osób prawnych, od osób fizycznych i od innych jednostek nie posiadających osobowości prawnej oraz wydatki związane z ich poborem</b>		<b>0,192</b>
	75647	Pobór podatków, opłat i niepodatkowych należności budżetowych	0,192
<b>757</b>	<b>Obsługa długu publicznego</b>		<b>1,936</b>
	75702	Obsługa papierów wartościowych, kredytów i pożyczek jednostek samorządu terytorialnego	1,936

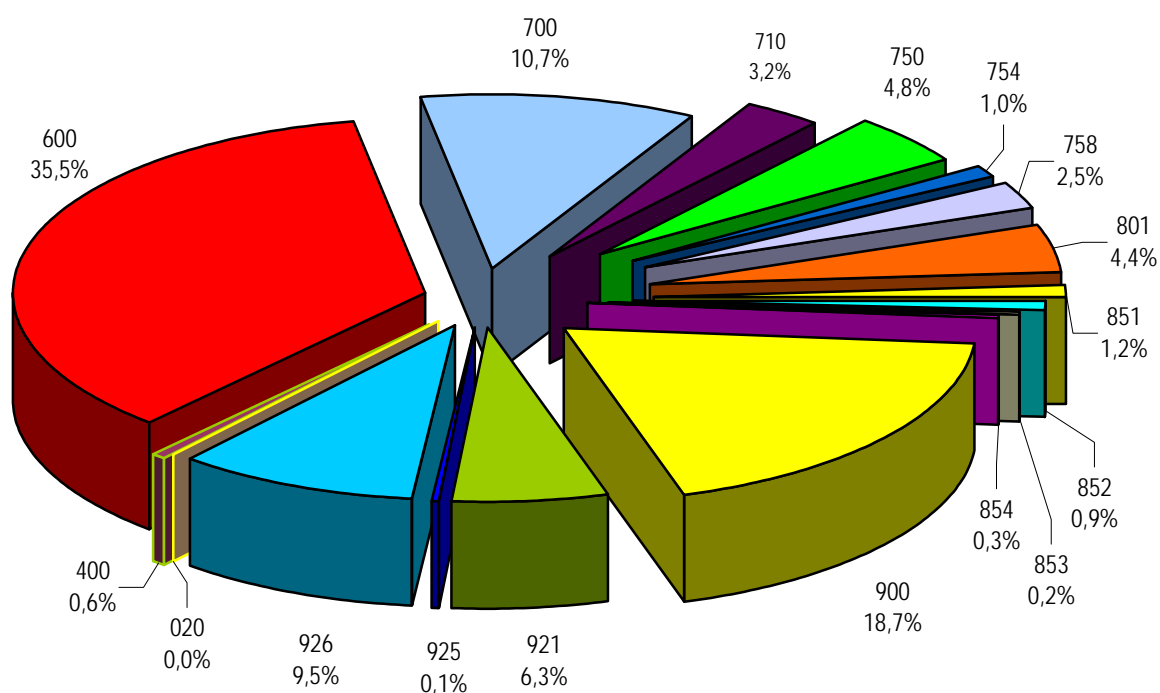
			Budżet uchwalony na 2007 r.
Dz.	Rozdz.	Treść	
1	2	3	4
<b>758</b>	<b>Różne rozliczenia</b>		<b>3,148</b>
	75814	Różne rozliczenia finansowe	0,005
	75818	Rezerwy ogólne i celowe	1,975
	75832	Część równoważąca subwencji ogólnej dla powiatów	1,169
<b>801</b>	<b>Oświata i wychowanie</b>		<b>33,440</b>
	80101	Szkoły podstawowe	9,257
	80102	Szkoły podstawowe specjalne	1,170
	80103	Oddziały przedszkolne w szkołach podstawowych	0,059
	80104	Przedszkola	5,853
	80105	Przedszkola specjalne	0,107
	80110	Gimnazja	5,567
	80111	Gimnazja specjalne	0,618
	80113	Dowożenie uczniów do szkół	0,022
	80114	Zespoły obsługi ekonomiczno-administracyjnej szkół	0,155
	80120	Licea ogólnokształcące	5,400
	80121	Licea ogólnokształcące specjalne	0,051
	80123	Licea profilowane	0,530
	80124	Licea profilowane specjalne	0,038
	80130	Szkoły zawodowe	3,004
	80132	Szkoły artystyczne	0,211
	80134	Szkoły zawodowe specjalne	0,490
	80140	Centra kształcenia ustawicznego i praktycznego oraz ośrodki dokształcania zawodowego	0,291
	80142	Ośrodki szkolenia, dokształcania i doskonalenia kadr	0,027
	80143	Jednostki pomocnicze szkolnictwa	0,046
	80146	Dokształcanie i doskonalenie nauczycieli	0,161
	80195	Pozostała działalność	0,385
<b>851</b>	<b>Ochrona zdrowia</b>		<b>0,965</b>
	85111	Szpitala ogólne	0,148
	85149	Programy polityki zdrowotnej	0,186
	85153	Zwalczanie narkomanii	0,079
	85154	Przeciwdziałanie alkoholizmowi	0,539
	85156	Składki na ubezpieczenie zdrowotne oraz świadczenia dla osób nie objętych obowiązkiem ubezpieczenia zdrowotnego	0,005
	85195	Pozostała działalność	0,008
<b>852</b>	<b>Pomoc społeczna</b>		<b>11,853</b>
	85201	Placówki opiekuńczo - wychowawcze	1,413
	85202	Domy pomocy społecznej	3,162
	85203	Ośrodki wsparcia	0,615
	85204	Rodziny zastępcze	1,057
	85212	Świadczenia rodzinne, zaliczka alimentacyjna oraz składki na ubezpieczenia emerytalne i rentowe z ubezpieczenia społecznego	0,085
	85214	Zasiłki i pomoc w naturze oraz składki na ubezpieczenia emerytalne i rentowe	0,662
	85215	Dodatki mieszkaniowe	2,388
	85219	Ośrodki pomocy społecznej	1,539
	85220	Jednostki specjalistycznego poradnictwa, mieszkania chronione i ośrodki interwencji kryzysowej	0,074
	85226	Ośrodki adopcyjno-opiekuńcze	0,038
	85228	Usługi opiekuńcze i specjalistyczne usługi opiekuńcze	0,681
	85233	Dokształcanie i doskonalenie nauczycieli	0,003
	85295	Pozostała działalność	0,139
<b>853</b>	<b>Pozostałe zadania w zakresie polityki społecznej</b>		<b>2,211</b>
	85305	Żłobki	1,171
	85333	Powiatowe urzędy pracy	0,705
	85334	Pomoc dla repatriantów	0,002
	85395	Pozostała działalność	0,333
<b>854</b>	<b>Edukacyjna opieka wychowawcza</b>		<b>3,453</b>
	85401	Świetlice szkolne	0,769
	85403	Specjalne ośrodki szkolno-wychowawcze	0,649
	85406	Poradnie psychologiczno-pedagogiczne, w tym poradnie specjalistyczne	0,571
	85407	Placówki wychowania pozaszkolnego	0,414
	85410	Internaty i bursy szkolne	0,241
	85411	Domy wczasów dziecięcych	0,015
	85412	Kolonie i obozy oraz inne formy wypoczynku dzieci i młodzieży szkolnej, a także szkolenia młodzieży	0,089
	85417	Szkolne schroniska młodzieżowe	0,061
	85420	Młodzieżowe ośrodki wychowawcze	0,356
	85421	Młodzieżowe ośrodki socjoterapii	0,279

			Budżet uchwalony na 2007 r.
Dz.	Rozdz.	Treść	
1	2	3	4
	85446	Dokształcanie i doskonalenie nauczycieli	0,010
<b>900</b>	<b>Gospodarka komunalna i ochrona środowiska</b>		<b>3,182</b>
	90001	Gospodarka ściekowa i ochrona wód	0,161
	90002	Gospodarka odpadami	0,053
	90003	Oczyszczanie miast i wsi	0,783
	90004	Utrzymanie zieleni w miastach i gminach	0,221
	90005	Ochrona powietrza atmosferycznego i klimatu	0,000
	90006	Ochrona gleby i wód podziemnych	0,000
	90013	Schroniska dla zwierząt	0,081
	90015	Oświetlenie ulic, placów i dróg	1,443
	90095	Pozostała działalność	0,440
<b>921</b>	<b>Kultura i ochrona dziedzictwa narodowego</b>		<b>3,512</b>
	92106	Teatry	1,014
	92109	Domy i ośrodki kultury, świetlice i kluby	0,549
	92110	Galerie i biura wystaw artystycznych	0,080
	92116	Biblioteki	0,711
	92118	Muzea	0,533
	92120	Ochrona zabytków i opieka nad zabytkami	0,392
	92195	Pozostała działalność	0,232
<b>925</b>	<b>Ogrody botaniczne i zoologiczne oraz naturalne obszary i obiekty chronionej przyrody</b>		<b>0,614</b>
	92504	Ogrody botaniczne i zoologiczne	0,614
<b>926</b>	<b>Kultura fizyczna i sport</b>		<b>0,750</b>
	92604	Instytucje kultury fizycznej	0,271
	92605	Zadania w zakresie kultury fizycznej i sportu	0,475
	92695	Pozostała działalność	0,003
<b>RAZEM</b>			<b>100,000</b>

**Budżet uchwalony miasta Łodzi na 2007 rok**  
**Struktura wydatków majątkowych według działów - zadania własne.**

Nr	Dział	Budżet uchwalony na 2007 r.	
		w zł	%
1	2	3	4
020	Leśnictwo	162 613	0,03
400	Wytwarzanie i zaopatrywanie w energię elektryczną, gaz i wodę	2 620 000	0,56
600	Transport i łączność	165 634 919	35,53
700	Gospodarka mieszkaniowa	49 926 000	10,71
710	Działalność usługowa	14 771 009	3,17
750	Administracja publiczna	22 523 500	4,83
754	Bezpieczeństwo publiczne i ochrona przeciwpożarowa	4 643 400	1,00
758	Różne rozliczenia	11 500 000	2,47
801	Oświata i wychowanie	20 630 000	4,43
851	Ochrona zdrowia	5 790 763	1,24
852	Pomoc społeczna	4 000 000	0,86
853	Pozostałe zadania w zakresie polityki społecznej	1 020 000	0,22
854	Edukacyjna opieka wychowawcza	1 450 000	0,31
900	Gospodarka komunalna i ochrona środowiska	87 347 316	18,74
921	Kultura i ochrona dziedzictwa narodowego	29 356 483	6,30
925	Ogrody botaniczne i zoologiczne oraz naturalne obszary i obiekty chronionej przyrody	358 000	0,08
926	Kultura fizyczna i sport	44 388 280	9,52
<b>Ogółem</b>		<b>466 122 283</b>	<b>100,00</b>

**Budżet uchwalony miasta Łodzi na 2007 rok**  
**Struktura wydatków majątkowych według działów - zadania własne.**



- 020 Leśnictwo
- 400 Wytwarzanie i zaopatrywanie w energię elektryczną, gaz i wodę
- 600 Transport i łączność
- 700 Gospodarka mieszkaniowa
- 710 Działalność usługowa
- 750 Administracja publiczna
- 754 Bezpieczeństwo publiczne i ochrona przeciwpożarowa
- 758 Różne rozliczenia
- 801 Oświata i wychowanie
- 851 Ochrona zdrowia
- 852 Pomoc społeczna
- 853 Pozostałe zadania w zakresie polityki społecznej
- 854 Edukacyjna opieka wychowawcza
- 900 Gospodarka komunalna i ochrona środowiska
- 921 Kultura i ochrona dziedzictwa narodowego
- 925 Ogrody botaniczne i zoologiczne oraz naturalne obszary i obiekty chronionej przyrody
- 926 Kultura fizyczna i sport

Tabela Nr 14

**Budżet miasta Łodzi na 2007 rok.**  
**Struktura wydatków majątkowych w układzie działów i rozdziałów -**  
**zadania własne.**

w %

Dz.	Rozdz.	Treść	Budżet uchwalony na 2007 r.
1	2	3	4
<b>020</b>	<b>Leśnictwo</b>		<b>0,035</b>
	02001	Gospodarka leśna	0,035
<b>400</b>	<b>Wytwarzanie i zaopatrywanie w energię elektryczną, gaz i wodę</b>		<b>0,562</b>
	40095	Pozostała działalność	0,562
<b>600</b>	<b>Transport i łączność</b>		<b>35,535</b>
	60015	Drogi publiczne w miastach na prawach powiatu (w rozdziale nie ujmuje się wydatków na drogi gminne)	24,484
	60016	Drogi publiczne gminne	9,136
	60017	Drogi wewnętrzne	1,750
	60095	Pozostała działalność	0,164
<b>700</b>	<b>Gospodarka mieszkaniowa</b>		<b>10,711</b>
	70001	Zakłady gospodarki mieszkaniowej	0,038
	70004	Różne jednostki obsługi gospodarki mieszkaniowej	0,002
	70005	Gospodarka gruntami i nieruchomościami	5,664
	70095	Pozostała działalność	5,007
<b>710</b>	<b>Działalność usługowa</b>		<b>3,169</b>
	71012	Ośrodki dokumentacji geodezyjnej i kartograficznej	3,131
	71095	Pozostała działalność	0,038
<b>750</b>	<b>Administracja publiczna</b>		<b>4,832</b>
	75022	Rady gmin (miast i miast na prawach powiatu)	0,021
	75023	Urzędy gmin (miast i miast na prawach powiatu)	1,684
	75095	Pozostała działalność	3,127
<b>754</b>	<b>Bezpieczeństwo publiczne i ochrona przeciwpożarowa</b>		<b>0,996</b>
	75405	Komendy powiatowe Policji	0,150
	75411	Komendy powiatowe Państwowej Straży Pożarnej	0,279
	75412	Ochotnicze straże pożarne	0,451
	75414	Obrona cywilna	0,054
	75416	Straż Miejska	0,062
<b>758</b>	<b>Różne rozliczenia</b>		<b>2,467</b>
	75818	Rezerwy ogólne i celowe	2,467
<b>801</b>	<b>Oświata i wychowanie</b>		<b>4,426</b>
	80101	Szkoły podstawowe	2,157
	80102	Szkoły podstawowe specjalne	0,333
	80104	Przedszkola	0,369
	80110	Gimnazja	0,268
	80120	Licea ogólnokształcące	1,078
	80130	Szkoły zawodowe	0,221
<b>851</b>	<b>Ochrona zdrowia</b>		<b>1,242</b>
	85111	Szpitala ogólne	0,702
	85121	Lecznictwo ambulatoryjne	0,456
	85154	Przeciwdziałanie alkoholizmowi	0,041
	85195	Pozostała działalność	0,043
<b>852</b>	<b>Pomoc społeczna</b>		<b>0,858</b>
	85201	Placówki opiekuńczo - wychowawcze	0,082
	85202	Domy pomocy społecznej	0,616
	85203	Ośrodki wsparcia	0,046
	85219	Ośrodki pomocy społecznej	0,092
	85220	Jednostki specjalistycznego poradnictwa, mieszkania chronione i ośrodki interwencji kryzysowej	0,023
<b>853</b>	<b>Pozostałe zadania w zakresie polityki społecznej</b>		<b>0,219</b>
	85305	Żłobki	0,219
<b>854</b>	<b>Edukacyjna opieka wychowawcza</b>		<b>0,311</b>
	85403	Specjalne ośrodki szkolno-wychowawcze	0,290
	85407	Placówki wychowania pozaszkolnego	0,021

			Budżet uchwalony na 2007 r.
Dz.	Rozdz.	Treść	
1	2	3	4
<b>900</b>	<b>Gospodarka komunalna i ochrona środowiska</b>		<b>18,739</b>
	90001	Gospodarka ściekowa i ochrona wód	7,644
	90002	Gospodarka odpadami	3,144
	90004	Utrzymanie zieleni w miastach i gminach	0,429
	90013	Schroniska dla zwierząt	0,014
	90015	Oświetlenie ulic, placów i dróg	0,400
	90017	Zakłady gospodarki komunalnej	0,385
	90095	Pozostała działalność	6,723
<b>921</b>	<b>Kultura i ochrona dziedzictwa narodowego</b>		<b>6,298</b>
	92106	Teatry	1,237
	92109	Domy i ośrodki kultury, świetlice i kluby	0,037
	92116	Biblioteki	0,038
	92118	Muzea	4,922
	92120	Ochrona zabytków i opieka nad zabytkami	0,064
<b>925</b>	<b>Ogrody botaniczne i zoologiczne oraz naturalne obszary i obiekty chronionej przyrody</b>		<b>0,077</b>
	92504	Ogrody botaniczne i zoologiczne	0,077
<b>926</b>	<b>Kultura fizyczna i sport</b>		<b>9,523</b>
	92601	Obiekty sportowe	8,809
	92604	Instytucje kultury fizycznej	0,714
<b>RAZEM</b>			<b>100,000</b>

**Zestawienie wydatków ogółem na zadania własne  
w działach klasyfikacji budżetowej  
w wydziałach realizujących budżet na rok 2007. Część I**

w zł

WYDZIAŁ	010	020	050	400	500
Biuro ds. Elektronicznego Urzędu					
Biuro ds. Serwisów Internetowych Urzędu					
Biuro Informatyki					
Biuro Partnerstwa i Funduszy					
Biuro Prasowe					
Biuro Prawne					
Biuro Promocji, Turystyki i Współpracy z Zagranicą					
Biuro Rady Miejskiej					
Biuro Rozwoju Przedsiębiorczości i Miejsc Pracy					
Centrum Zarządzania Kryzysowego					
Delegatura Łódź - Bałuty				121 785	
Delegatura Łódź - Górna	1 000			158 250	
Delegatura Łódź - Polesie				57 620	
Delegatura Łódź - Śródmieście				2 560	
Delegatura Łódź - Widzew				151 451	
Komenda Miejska Państwowej Straży Pożarnej					
Miejski Ośrodek Pomocy Społecznej					
Miejski Rzecznik Konsumentów					
Powiatowy Urząd Pracy Nr 1					
Powiatowy Urząd Pracy Nr 2					
Straż Miejska					
Wydział Budynków i Lokali					
Wydział Budżetu					
Wydział Edukacji					
Wydział Finansowy					
Wydział Geodezji, Katastru i Inwentaryzacji					
Wydział Gospodarki Komunalnej				3 024 000	
Wydział Gospodarowania Majątkiem					20 000
Wydział Księgowości					
Wydział Kultury					
Wydział Obsługi Administracyjnej					
Wydział Ochrony Środowiska i Rolnictwa	24 836	1 053 513	800		
Wydział Organizacji i Kadr					
Wydział Praw Jazdy i Rejestracji Pojazdów					
Wydział Sportu					
Wydział Spraw Społecznych					
Wydział Strategii i Analiz					
Wydział Urbanistyki i Architektury					
Wydział Zdrowia Publicznego					
Zarząd Dróg i Transportu					
<b>Ogółem:</b>	<b>25 836</b>	<b>1 053 513</b>	<b>800</b>	<b>3 515 666</b>	<b>20 000</b>



**Zestawienie wydatków ogółem na zadania własne  
w działach klasyfikacji budżetowej  
w wydziałach realizujących budżet na rok 2007. Część II**

w zł

WYDZIAŁ	600	630	700	710	720
Biuro ds. Elektronicznego Urzędu					
Biuro ds. Serwisów Internetowych Urzędu					
Biuro Informatyki					
Biuro Partnerstwa i Funduszy					
Biuro Prasowe					
Biuro Prawne					
Biuro Promocji, Turystyki i Współpracy z Zagranicą		242 000			
Biuro Rady Miejskiej					
Biuro Rozwoju Przedsiębiorczości i Miejsc Pracy			1 309 102		
Centrum Zarządzania Kryzysowego					
Delegatura Łódź - Bałuty	1 590 200		32 000		
Delegatura Łódź - Górna	1 861 000		19 000		
Delegatura Łódź - Polesie	4 228 900		49 000		
Delegatura Łódź - Śródmieście	557 000		46 000		
Delegatura Łódź - Widzew	1 864 700		13 000		
Komenda Miejska Państwowej Straży Pożarnej					
Miejski Ośrodek Pomocy Społecznej					
Miejski Rzecznik Konsumentów					
Powiatowy Urząd Pracy Nr 1					
Powiatowy Urząd Pracy Nr 2					
Straż Miejska					
Wydział Budynków i Lokali			43 526 000		
Wydział Budżetu	4 000 000		2 000 000	1 000 000	4 640 000
Wydział Edukacji					
Wydział Finansowy					
Wydział Geodezji, Katastru i Inwentaryzacji			19 907 000	19 792 009	
Wydział Gospodarki Komunalnej					
Wydział Gospodarowania Majątkiem			5 285 515		
Wydział Księgowości					
Wydział Kultury					
Wydział Obsługi Administracyjnej					
Wydział Ochrony Środowiska i Rolnictwa					
Wydział Organizacji i Kadr					
Wydział Praw Jazdy i Rejestracji Pojazdów					
Wydział Sportu					
Wydział Spraw Społecznych					
Wydział Strategii i Analiz					
Wydział Urbanistyki i Architektury				3 860 000	
Wydział Zdrowia Publicznego					
Zarząd Dróg i Transportu	489 237 049		10 173 500		
<b>Ogółem:</b>	<b>503 338 849</b>	<b>242 000</b>	<b>82 360 117</b>	<b>24 652 009</b>	<b>4 640 000</b>

**Zestawienie wydatków ogółem na zadania własne  
w działach klasyfikacji budżetowej  
w wydziałach realizujących budżet na rok 2007. Część III**

w zł

WYDZIAŁ	750	754	756	757	758
Biuro ds. Elektronicznego Urzędu	820 449				
Biuro ds. Serwisów Internetowych Urzędu	126 000				
Biuro Informatyki	9 987 776				
Biuro Partnerstwa i Funduszy	322 431				
Biuro Prasowe	450 000				
Biuro Prawne	38 000				
Biuro Promocji, Turystyki i Współpracy z Zagranicą	16 748 500				
Biuro Rady Miejskiej	1 855 000				
Biuro Rozwoju Przedsiębiorczości i Miejsc Pracy	1 450 000				
Centrum Zarządzania Kryzysowego	61 900	3 126 420			
Delegatura Łódź - Bałuty	7 201 695	614 970	937 555		
Delegatura Łódź - Górna	5 819 721	59 460	399 040		
Delegatura Łódź - Polesie	4 608 522	76 870	575 459		
Delegatura Łódź - Śródmieście	3 866 681		92 365		
Delegatura Łódź - Widzew	6 287 069	1 858 100	974 288		
Komenda Miejska Państwowej Straży Pożarnej		2 000 000			
Miejski Ośrodek Pomocy Społecznej					
Miejski Rzecznik Konsumentów	45 000				
Powiatowy Urząd Pracy Nr 1					
Powiatowy Urząd Pracy Nr 2					
Straż Miejska		13 773 000			
Wydział Budynków i Lokali					
Wydział Budżetu	57 944 465			29 400 000	60 278 959
Wydział Edukacji					
Wydział Finansowy	121 000				
Wydział Geodezji, Katastru i Inwentaryzacji					
Wydział Gospodarki Komunalnej				600 000	
Wydział Gospodarowania Majątkiem	19 758 600				
Wydział Księgowości	30 000				
Wydział Kultury					
Wydział Obsługi Administracyjnej	11 277 660				
Wydział Ochrony Środowiska i Rolnictwa					
Wydział Organizacji i Kadr	1 723 799				
Wydział Praw Jazdy i Rejestracji Pojazdów	6 447 914				
Wydział Sportu					
Wydział Spraw Społecznych	33 500				
Wydział Strategii i Analiz	280 000				
Wydział Urbanistyki i Architektury					
Wydział Zdrowia Publicznego					
Zarząd Dróg i Transportu					
<b>Ogółem:</b>	<b>157 305 682</b>	<b>21 508 820</b>	<b>2 978 707</b>	<b>30 000 000</b>	<b>60 278 959</b>

**Zestawienie wydatków ogółem na zadania własne  
w działach klasyfikacji budżetowej  
w wydziałach realizujących budżet na rok 2007. Część IV**

w zł

WYDZIAŁ	801	851	852	853	854
Biuro ds. Elektronicznego Urzędu					
Biuro ds. Serwisów Internetowych Urzędu					
Biuro Informatyki					
Biuro Partnerstwa i Funduszy			850		
Biuro Prasowe					
Biuro Prawne					
Biuro Promocji, Turystyki i Współpracy z Zagranicą					
Biuro Rady Miejskiej					
Biuro Rozwoju Przedsiębiorczości i Miejsc Pracy				2 323 841	
Centrum Zarządzania Kryzysowego					
Delegatura Łódź - Bałuty		137 153			
Delegatura Łódź - Górna		126 000			
Delegatura Łódź - Polesie		88 440			
Delegatura Łódź - Śródmieście		138 467			
Delegatura Łódź - Widzew		89 940			
Komenda Miejska Państwowej Straży Pożarnej					
Miejski Ośrodek Pomocy Społecznej		2 260 000	150 326 373	26 184	
Miejski Rzecznik Konsumentów					
Powiatowy Urząd Pracy Nr 1				7 640 762	
Powiatowy Urząd Pracy Nr 2				5 932 913	
Straż Miejska		77 800			
Wydział Budynków i Lokali			37 000 000		
Wydział Budżetu		80 000	346 284		
Wydział Edukacji	538 388 806	2 726 400			52 424 011
Wydział Finansowy					
Wydział Geodezji, Katastru i Inwentaryzacji					
Wydział Gospodarki Komunalnej					
Wydział Gospodarowania Majątkiem					
Wydział Księgowości					
Wydział Kultury					
Wydział Obsługi Administracyjnej					
Wydział Ochrony Środowiska i Rolnictwa					
Wydział Organizacji i Kadr	422 466				
Wydział Praw Jazdy i Rejestracji Pojazdów					
Wydział Sportu		100 000			2 526 857
Wydział Spraw Społecznych				186 500	
Wydział Strategii i Analiz					
Wydział Urbanistyki i Architektury					
Wydział Zdrowia Publicznego		14 923 538		19 170 000	
Zarząd Dróg i Transportu					
<b>Ogółem:</b>	<b>538 811 272</b>	<b>20 747 738</b>	<b>187 673 507</b>	<b>35 280 200</b>	<b>54 950 868</b>

**Zestawienie wydatków ogółem na zadania własne  
w działach klasyfikacji budżetowej  
w wydziałach realizujących budżet na rok 2007. Część V**

w zł

WYDZIAŁ	900	921	925	926	suma
Biuro ds. Elektronicznego Urzędu					820 449
Biuro ds. Serwisów Internetowych Urzędu					126 000
Biuro Informatyki					9 987 776
Biuro Partnerstwa i Funduszy					323 281
Biuro Prasowe					450 000
Biuro Prawne					38 000
Biuro Promocji, Turystyki i Współpracy z Zagranicą					16 990 500
Biuro Rady Miejskiej					1 855 000
Biuro Rozwoju Przedsiębiorczości i Miejsc Pracy					5 082 943
Centrum Zarządzania Kryzysowego					3 188 320
Delegatura Łódź - Bałuty	7 257 967				17 893 325
Delegatura Łódź - Górna	6 216 475				14 659 946
Delegatura Łódź - Polesie	8 062 065				17 746 876
Delegatura Łódź - Śródmieście	3 662 106				8 365 179
Delegatura Łódź - Widzew	5 332 611				16 571 159
Komenda Miejska Państwowej Straży Pożarnej					2 000 000
Miejski Ośrodek Pomocy Społecznej					152 612 557
Miejski Rzecznik Konsumentów					45 000
Powiatowy Urząd Pracy Nr 1					7 640 762
Powiatowy Urząd Pracy Nr 2					5 932 913
Straż Miejska					13 850 800
Wydział Budynków i Lokali					80 526 000
Wydział Budżetu					159 689 708
Wydział Edukacji					593 539 217
Wydział Finansowy					121 000
Wydział Geodezji, Katastru i Inwentaryzacji					39 699 009
Wydział Gospodarki Komunalnej	68 369 057				71 993 057
Wydział Gospodarowania Majątkiem					25 064 115
Wydział Księgowości					30 000
Wydział Kultury		54 691 700			54 691 700
Wydział Obsługi Administracyjnej					11 277 660
Wydział Ochrony Środowiska i Rolnictwa	1 449 200	24 700	9 877 450		12 430 499
Wydział Organizacji i Kadr					2 146 265
Wydział Praw Jazdy i Rejestracji Pojazdów					6 447 914
Wydział Sportu				56 005 280	58 632 137
Wydział Spraw Społecznych					220 000
Wydział Strategii i Analiz					280 000
Wydział Urbanistyki i Architektury		29 057 783			32 917 783
Wydział Zdrowia Publicznego					34 093 538
Zarząd Dróg i Transportu	36 307 600				535 718 149
<b>Ogółem:</b>	<b>136 657 081</b>	<b>83 774 183</b>	<b>9 877 450</b>	<b>56 005 280</b>	<b>2 015 698 537</b>

**Zestawienie wydatków bieżących na zadania własne  
w działach klasyfikacji budżetowej  
w wydziałach realizujących budżet na rok 2007. Część I**

w zł

WYDZIAŁ	010	020	050	400	500
Biuro ds. Elektronicznego Urzędu					
Biuro ds. Serwisów Internetowych Urzędu					
Biuro Informatyki					
Biuro Partnerstwa i Funduszy					
Biuro Prasowe					
Biuro Prawne					
Biuro Promocji, Turystyki i Współpracy z Zagranicą					
Biuro Rady Miejskiej					
Biuro Rozwoju Przedsiębiorczości i Miejsc Pracy					
Centrum Zarządzania Kryzysowego					
Delegatura Łódź - Bałuty				121 785	
Delegatura Łódź - Górna	1 000			158 250	
Delegatura Łódź - Polesie				57 620	
Delegatura Łódź - Śródmieście				2 560	
Delegatura Łódź - Widzew				151 451	
Komenda Miejska Państwowej Straży Pożarnej					
Miejski Ośrodek Pomocy Społecznej					
Miejski Rzecznik Konsumentów					
Powiatowy Urząd Pracy Nr 1					
Powiatowy Urząd Pracy Nr 2					
Straż Miejska					
Wydział Budynków i Lokali					
Wydział Budżetu					
Wydział Edukacji					
Wydział Finansowy					
Wydział Geodezji, Katastru i Inwentaryzacji					
Wydział Gospodarki Komunalnej				404 000	
Wydział Gospodarowania Majątkiem					20 000
Wydział Księgowości					
Wydział Kultury					
Wydział Obsługi Administracyjnej					
Wydział Ochrony Środowiska i Rolnictwa	24 836	890 900	800		
Wydział Organizacji i Kadr					
Wydział Praw Jazdy i Rejestracji Pojazdów					
Wydział Sportu					
Wydział Spraw Społecznych					
Wydział Strategii i Analiz					
Wydział Urbanistyki i Architektury					
Wydział Zdrowia Publicznego					
Zarząd Dróg i Transportu					
<b>Ogółem:</b>	<b>25 836</b>	<b>890 900</b>	<b>800</b>	<b>895 666</b>	<b>20 000</b>

**Zestawienie wydatków bieżących na zadania własne  
w działach klasyfikacji budżetowej  
w wydziałach realizujących budżet na rok 2007. Część II**

w zł

WYDZIAŁ	600	630	700	710	720
Biuro ds. Elektronicznego Urzędu					
Biuro ds. Serwisów Internetowych Urzędu					
Biuro Informatyki					
Biuro Partnerstwa i Funduszy					
Biuro Prasowe					
Biuro Prawne					
Biuro Promocji, Turystyki i Współpracy z Zagranicą		242 000			
Biuro Rady Miejskiej					
Biuro Rozwoju Przedsiębiorczości i Miejsc Pracy			1 309 102		
Centrum Zarządzania Kryzysowego					
Delegatura Łódź - Bałuty	485 200		32 000		
Delegatura Łódź - Górna	600 000		19 000		
Delegatura Łódź - Polesie	343 900		49 000		
Delegatura Łódź - Śródmieście	197 000		46 000		
Delegatura Łódź - Widzew	318 700		13 000		
Komenda Miejska Państwowej Straży Pożarnej					
Miejski Ośrodek Pomocy Społecznej					
Miejski Rzecznik Konsumentów					
Powiatowy Urząd Pracy Nr 1					
Powiatowy Urząd Pracy Nr 2					
Straż Miejska					
Wydział Budynków i Lokali			20 000 000		
Wydział Budżetu	4 000 000		2 000 000		4 640 000
Wydział Edukacji					
Wydział Finansowy					
Wydział Geodezji, Katastru i Inwentaryzacji			4 907 000	6 200 000	
Wydział Gospodarki Komunalnej					
Wydział Gospodarowania Majątkiem			4 055 515		
Wydział Księgowości					
Wydział Kultury					
Wydział Obsługi Administracyjnej					
Wydział Ochrony Środowiska i Rolnictwa					
Wydział Organizacji i Kadr					
Wydział Praw Jazdy i Rejestracji Pojazdów					
Wydział Sportu					
Wydział Spraw Społecznych					
Wydział Strategii i Analiz					
Wydział Urbanistyki i Architektury				3 681 000	
Wydział Zdrowia Publicznego					
Zarząd Dróg i Transportu	331 759 130		3 500		
<b>Ogółem:</b>	<b>337 703 930</b>	<b>242 000</b>	<b>32 434 117</b>	<b>9 881 000</b>	<b>4 640 000</b>

**Zestawienie wydatków bieżących na zadania własne  
w działach klasyfikacji budżetowej  
w wydziałach realizujących budżet na rok 2007. Część III**

w zł

WYDZIAŁ	750	754	756	757	758
Biuro ds. Elektronicznego Urzędu	820 449				
Biuro ds. Serwisów Internetowych Urzędu	126 000				
Biuro Informatyki	3 412 776				
Biuro Partnerstwa i Funduszy	322 431				
Biuro Prasowe	450 000				
Biuro Prawne	38 000				
Biuro Promocji, Turystyki i Współpracy z Zagranicą	16 748 500				
Biuro Rady Miejskiej	1 755 000				
Biuro Rozwoju Przedsiębiorczości i Miejsc Pracy	1 450 000				
Centrum Zarządzania Kryzysowego	61 900	2 176 420			
Delegatura Łódź - Bałuty	7 201 695	112 970	937 555		
Delegatura Łódź - Górna	5 699 721	59 460	399 040		
Delegatura Łódź - Polesie	4 608 522	76 870	575 459		
Delegatura Łódź - Śródmieście	3 866 681		92 365		
Delegatura Łódź - Widzew	6 287 069	256 700	974 288		
Komenda Miejska Państwowej Straży Pożarnej		700 000			
Miejski Ośrodek Pomocy Społecznej					
Miejski Rzecznik Konsumentów	45 000				
Powiatowy Urząd Pracy Nr 1					
Powiatowy Urząd Pracy Nr 2					
Straż Miejska		13 483 000			
Wydział Budynków i Lokali					
Wydział Budżetu	57 944 465			29 400 000	48 778 959
Wydział Edukacji					
Wydział Finansowy	121 000				
Wydział Geodezji, Katastru i Inwentaryzacji					
Wydział Gospodarki Komunalnej				600 000	
Wydział Gospodarowania Majątkiem	5 185 100				
Wydział Księgowości	30 000				
Wydział Kultury					
Wydział Obsługi Administracyjnej	10 122 660				
Wydział Ochrony Środowiska i Rolnictwa					
Wydział Organizacji i Kadr	1 723 799				
Wydział Praw Jazdy i Rejestracji Pojazdów	6 447 914				
Wydział Sportu					
Wydział Spraw Społecznych	33 500				
Wydział Strategii i Analiz	280 000				
Wydział Urbanistyki i Architektury					
Wydział Zdrowia Publicznego					
Zarząd Dróg i Transportu					
<b>Ogółem:</b>	<b>134 782 182</b>	<b>16 865 420</b>	<b>2 978 707</b>	<b>30 000 000</b>	<b>48 778 959</b>

**Zestawienie wydatków bieżących na zadania własne  
w działach klasyfikacji budżetowej  
w wydziałach realizujących budżet na rok 2007. Część IV**

w zł

WYDZIAŁ	801	851	852	853	854
Biuro ds. Elektronicznego Urzędu					
Biuro ds. Serwisów Internetowych Urzędu					
Biuro Informatyki					
Biuro Partnerstwa i Funduszy			850		
Biuro Prasowe					
Biuro Prawne					
Biuro Promocji, Turystyki i Współpracy z Zagranicą					
Biuro Rady Miejskiej					
Biuro Rozwoju Przedsiębiorczości i Miejsc Pracy				2 323 841	
Centrum Zarządzania Kryzysowego					
Delegatura Łódź - Bałuty		137 153			
Delegatura Łódź - Górna		126 000			
Delegatura Łódź - Polesie		88 440			
Delegatura Łódź - Śródmieście		138 467			
Delegatura Łódź - Widzew		89 940			
Komenda Miejska Państwowej Straży Pożarnej					
Miejski Ośrodek Pomocy Społecznej		2 260 000	146 326 373	26 184	
Miejski Rzecznik Konsumentów					
Powiatowy Urząd Pracy Nr 1				7 640 762	
Powiatowy Urząd Pracy Nr 2				5 932 913	
Straż Miejska		65 800			
Wydział Budynków i Lokali			37 000 000		
Wydział Budżetu		80 000	346 284		
Wydział Edukacji	517 758 806	2 726 400			50 974 011
Wydział Finansowy					
Wydział Geodezji, Katastru i Inwentaryzacji					
Wydział Gospodarki Komunalnej					
Wydział Gospodarowania Majątkiem					
Wydział Księgowości					
Wydział Kultury					
Wydział Obsługi Administracyjnej					
Wydział Ochrony Środowiska i Rolnictwa					
Wydział Organizacji i Kadr	422 466				
Wydział Praw Jazdy i Rejestracji Pojazdów					
Wydział Sportu		100 000			2 526 857
Wydział Spraw Społecznych				186 500	
Wydział Strategii i Analiz					
Wydział Urbanistyki i Architektury					
Wydział Zdrowia Publicznego		9 144 775		18 150 000	
Zarząd Dróg i Transportu					
<b>Ogółem:</b>	<b>518 181 272</b>	<b>14 956 975</b>	<b>183 673 507</b>	<b>34 260 200</b>	<b>53 500 868</b>



**Zestawienie wydatków bieżących na zadania własne  
w działach klasyfikacji budżetowej  
w wydziałach realizujących budżet na rok 2007. Część V**

w zł

WYDZIAŁ	900	921	925	926	suma
Biuro ds. Elektronicznego Urzędu					820 449
Biuro ds. Serwisów Internetowych Urzędu					126 000
Biuro Informatyki					3 412 776
Biuro Partnerstwa i Funduszy					323 281
Biuro Prasowe					450 000
Biuro Prawne					38 000
Biuro Promocji, Turystyki i Współpracy z Zagranicą					16 990 500
Biuro Rady Miejskiej					1 755 000
Biuro Rozwoju Przedsiębiorczości i Miejsc Pracy					5 082 943
Centrum Zarządzania Kryzysowego					2 238 320
Delegatura Łódź - Bałuty	5 920 080				14 948 438
Delegatura Łódź - Górna	5 031 475				12 093 946
Delegatura Łódź - Polesie	4 092 065				9 891 876
Delegatura Łódź - Śródmieście	3 266 106				7 609 179
Delegatura Łódź - Widzew	3 907 611				11 998 759
Komenda Miejska Państwowej Straży Pożarnej					700 000
Miejski Ośrodek Pomocy Społecznej					148 612 557
Miejski Rzecznik Konsumentów					45 000
Powiatowy Urząd Pracy Nr 1					7 640 762
Powiatowy Urząd Pracy Nr 2					5 932 913
Straż Miejska					13 548 800
Wydział Budynków i Lokali					57 000 000
Wydział Budżetu					147 189 708
Wydział Edukacji					571 459 217
Wydział Finansowy					121 000
Wydział Geodezji, Katastru i Inwentaryzacji					11 107 000
Wydział Gospodarki Komunalnej	5 095 628				6 099 628
Wydział Gospodarowania Majątkiem					9 260 615
Wydział Księgowości					30 000
Wydział Kultury		48 343 000			48 343 000
Wydział Obsługi Administracyjnej					10 122 660
Wydział Ochrony Środowiska i Rolnictwa	49 200	24 700	9 519 450		10 509 886
Wydział Organizacji i Kadr					2 146 265
Wydział Praw Jazdy i Rejestracji Pojazdów					6 447 914
Wydział Sportu				11 617 000	14 243 857
Wydział Spraw Społecznych					220 000
Wydział Strategii i Analiz					280 000
Wydział Urbanistyki i Architektury		6 050 000			9 731 000
Wydział Zdrowia Publicznego					27 294 775
Zarząd Dróg i Transportu	21 947 600				353 710 230
<b>Ogółem:</b>	<b>49 309 765</b>	<b>54 417 700</b>	<b>9 519 450</b>	<b>11 617 000</b>	<b>1 549 576 254</b>

Tabela 17

## Zestawienie wydatków ogółem w wydziałach realizujących budżet

w zł

Wydział	Ogółem	w tym:		
		własne	zlecone	porozumienia
Biuro ds Elektronicznego Urzędu	820 449	820 449	0	0
Biuro ds. Serwisów Internetowych Urzędu	126 000	126 000	0	0
Biuro Informatyki	10 032 856	9 987 776	45 080	0
Biuro Partnerstwa i Funduszy	323 281	323 281	0	0
Biuro Prasowe	450 000	450 000	0	0
Biuro Prawne	38 000	38 000	0	0
Biuro Promocji, Turystyki i Współpracy z Zagranicą	16 990 500	16 990 500	0	0
Biuro Rady Miejskiej	1 855 000	1 855 000	0	0
Biuro Rozwoju Przedsiębiorczości i Miejsc Pracy	5 182 943	5 082 943	0	100 000
Centrum Zarządzania Kryzysowego	3 288 484	3 188 320	44 164	56 000
Delegatura Łódź - Bałuty	18 731 012	17 893 325	815 627	22 060
Delegatura Łódź - Górna	15 491 739	14 659 946	813 503	18 290
Delegatura Łódź - Polesie	18 473 656	17 746 876	710 580	16 200
Delegatura Łódź - Śródmieście	9 214 249	8 365 179	837 070	12 000
Delegatura Łódź - Widzew	17 194 210	16 571 159	609 051	14 000
Komenda Miejska Państwowej Straży Pożarnej	32 641 300	2 000 000	30 641 300	0
Miejski Ośrodek Pomocy Społecznej	328 222 881	152 612 557	171 271 892	4 338 432
Miejski Rzecznik Konsumentów	45 000	45 000	0	0
Powiatowy Inspektorat Nadzoru Budowlanego	909 300	0	909 300	0
Powiatowy Urząd Pracy Nr 1	13 549 962	7 640 762	5 909 200	0
Powiatowy Urząd Pracy Nr 2	9 872 313	5 932 913	3 939 400	0
Straż Miejska	13 851 973	13 850 800	1 173	0
Wydział Budynków i Lokali	80 526 000	80 526 000	0	0
Wydział Budżetu	161 850 378	159 689 708	2 160 670	0
Wydział Edukacji	593 640 034	593 539 217	100 817	0
Wydział Finansowy	121 000	121 000	0	0
Wydział Geodezji, Katastru i Inwentaryzacji	40 468 009	39 699 009	769 000	0
Wydział Gospodarki Komunalnej	71 993 057	71 993 057	0	0
Wydział Gospodarowania Majątkiem	25 249 917	25 064 115	185 802	0
Wydział Księgowości	30 000	30 000	0	0
Wydział Kultury	54 969 380	54 691 700	0	277 680
Wydział Obsługi Administracyjnej	11 678 528	11 277 660	400 868	0
Wydział Ochrony Środowiska i Rolnictwa	12 430 499	12 430 499	0	0
Wydział Organizacji i Kadr	2 146 265	2 146 265	0	0
Wydział Praw Jazdy i Rejestracji Pojazdów	6 447 914	6 447 914	0	0
Wydział Sportu	58 632 137	58 632 137	0	0
Wydział Spraw Społecznych	220 000	220 000	0	0
Wydział Strategii i Analiz	280 000	280 000	0	0
Wydział Urbanistyki i Architektury	32 917 783	32 917 783	0	0
Wydział Zdrowia Publicznego	34 093 538	34 093 538	0	0
Zarząd Dróg i Transportu	535 718 149	535 718 149	0	0
<b>RAZEM</b>	<b>2 240 717 696</b>	<b>2 015 698 537</b>	<b>220 164 497</b>	<b>4 854 662</b>

Tabela 18

## Zestawienie wydatków bieżących w wydziałach realizujących budżet

w zł

Wydział	Ogółem	w tym:		
		własne	zlecone	porozumienia
Biuro ds Elektronicznego Urzędu	820 449	820 449	0	0
Biuro ds. Serwisów Internetowych Urzędu	126 000	126 000	0	0
Biuro Informatyki	3 412 776	3 412 776	0	0
Biuro Partnerstwa i Funduszy	323 281	323 281	0	0
Biuro Prasowe	450 000	450 000	0	0
Biuro Prawne	38 000	38 000	0	0
Biuro Promocji, Turystyki i Współpracy z Zagranicą	16 990 500	16 990 500	0	0
Biuro Rady Miejskiej	1 755 000	1 755 000	0	0
Biuro Rozwoju Przedsiębiorczości i Miejsc Pracy	5 182 943	5 082 943	0	100 000
Centrum Zarządzania Kryzysowego	2 338 484	2 238 320	44 164	56 000
Delegatura Łódź - Bałuty	15 786 125	14 948 438	815 627	22 060
Delegatura Łódź - Górna	12 925 739	12 093 946	813 503	18 290
Delegatura Łódź - Polesie	10 618 656	9 891 876	710 580	16 200
Delegatura Łódź - Śródmieście	8 458 249	7 609 179	837 070	12 000
Delegatura Łódź - Widzew	12 621 810	11 998 759	609 051	14 000
Komenda Miejska Państwowej Straży Pożarnej	31 181 300	700 000	30 481 300	0
Miejski Ośrodek Pomocy Społecznej	324 222 881	148 612 557	171 271 892	4 338 432
Miejski Rzecznik Konsumentów	45 000	45 000	0	0
Powiatowy Inspektorat Nadzoru Budowlanego	904 800	0	904 800	0
Powiatowy Urząd Pracy Nr 1	13 549 962	7 640 762	5 909 200	0
Powiatowy Urząd Pracy Nr 2	9 872 313	5 932 913	3 939 400	0
Straż Miejska	13 549 973	13 548 800	1 173	0
Wydział Budynków i Lokali	57 000 000	57 000 000	0	0
Wydział Budżetu	149 350 378	147 189 708	2 160 670	0
Wydział Edukacji	571 560 034	571 459 217	100 817	0
Wydział Finansowy	121 000	121 000	0	0
Wydział Geodezji, Katastru i Inwentaryzacji	11 876 000	11 107 000	769 000	0
Wydział Gospodarki Komunalnej	6 099 628	6 099 628	0	0
Wydział Gospodarowania Majątkiem	9 446 417	9 260 615	185 802	0
Wydział Księgowości	30 000	30 000	0	0
Wydział Kultury	48 620 680	48 343 000	0	277 680
Wydział Obsługi Administracyjnej	10 523 528	10 122 660	400 868	0
Wydział Ochrony Środowiska i Rolnictwa	10 509 886	10 509 886	0	0
Wydział Organizacji i Kadr	2 146 265	2 146 265	0	0
Wydział Praw Jazdy i Rejestracji Pojazdów	6 447 914	6 447 914	0	0
Wydział Sportu	14 243 857	14 243 857	0	0
Wydział Spraw Społecznych	220 000	220 000	0	0
Wydział Strategii i Analiz	280 000	280 000	0	0
Wydział Urbanistyki i Architektury	9 731 000	9 731 000	0	0
Wydział Zdrowia Publicznego	27 294 775	27 294 775	0	0
Zarząd Dróg i Transportu	353 710 230	353 710 230	0	0
<b>RAZEM</b>	<b>1 774 385 833</b>	<b>1 549 576 254</b>	<b>219 954 917</b>	<b>4 854 662</b>

**Zestawienie dochodów ogółem na zadania własne  
w działach klasyfikacji budżetowej  
w wydziałach realizujących budżet na rok 2007. Część I**

w zł

WYDZIAŁ	020	600	700	710	750
Biuro Informatyki					20 000
Biuro Partnerstwa i Funduszy					
Biuro Promocji, Turystyki i Współpracy z Zagranicą					
Delegatura Łódź - Bałuty		36 000			
Delegatura Łódź - Górna		134 000			
Delegatura Łódź - Polesie		130 000			
Delegatura Łódź - Śródmieście		130 000			16 368
Delegatura Łódź - Widzew		25 000			
Komenda Miejska Państwowej Straży Pożarnej					
Miejski Ośrodek Pomocy Społecznej					
Powiatowy Inspektorat Nadzoru Budowlanego				2 000	
Powiatowy Urząd Pracy Nr 1					
Powiatowy Urząd Pracy Nr 2					
Straż Miejska					
Wydział Budynków i Lokali			6 110 300	621 000	
Wydział Budżetu		38 702 265	4 942 000	3 007 492	1 290 632
Wydział Edukacji					
Wydział Finansowy					770 000
Wydział Geodezji, Katastru i Inwentaryzacji			43 625 000	1 774 000	
Wydział Gospodarki Komunalnej			14 570 000		
Wydział Gospodarowania Majątkiem			42 196 245		
Wydział Księgowości					
Wydział Obsługi Administracyjnej					546 888
Wydział Ochrony Środowiska i Rolnictwa	175 700				
Wydział Organizacji i Kadr					
Wydział Praw Jazdy i Rejestracji Pojazdów					12 011 680
Wydział Sportu					
Wydział Spraw Społecznych					
Wydział Urbanistyki i Architektury				400	
Wydział Zdrowia Publicznego					
Zarząd Dróg i Transportu		156 441 400	2 679 200		20 000
<b>Ogółem:</b>	<b>175 700</b>	<b>195 598 665</b>	<b>114 122 745</b>	<b>5 404 892</b>	<b>14 675 568</b>

**Zestawienie dochodów ogółem na zadania własne  
w działach klasyfikacji budżetowej  
w wydziałach realizujących budżet na rok 2007. Część II**

w zł

WYDZIAŁ	754	756	758	801	851
Biuro Informatyki					
Biuro Partnerstwa i Funduszy					
Biuro Promocji, Turystyki i Współpracy z Zagranicą			300		
Delegatura Łódź - Bałuty		20 514 150	7 000		
Delegatura Łódź - Górna		16 113 840	6 000		
Delegatura Łódź - Polesie		12 170 370	3 500		
Delegatura Łódź - Śródmieście		14 860 640	4 500		
Delegatura Łódź - Widzew		17 541 850	5 500		
Komenda Miejska Państwowej Straży Pożarnej			45 000		
Miejski Ośrodek Pomocy Społecznej			385 000		
Powiatowy Inspektorat Nadzoru Budowlanego		40 000			
Powiatowy Urząd Pracy Nr 1					50 000
Powiatowy Urząd Pracy Nr 2					30 000
Straż Miejska	1 134 100				
Wydział Budynków i Lokali					
Wydział Budżetu	9 105	708 235 914	411 993 403	134 153	76 000
Wydział Edukacji				12 750 000	9 200 000
Wydział Finansowy		223 210 000	20 000		100 000
Wydział Geodezji, Katastru i Inwentaryzacji			40 000		
Wydział Gospodarki Komunalnej					
Wydział Gospodarowania Majątkiem		6 553 270			
Wydział Księgowości			70 000		
Wydział Obsługi Administracyjnej					
Wydział Ochrony Środowiska i Rolnictwa					
Wydział Organizacji i Kadr				220 700	
Wydział Praw Jazdy i Rejestracji Pojazdów		1 080 000			
Wydział Sportu					
Wydział Spraw Społecznych		40 000			
Wydział Urbanistyki i Architektury		8 000			
Wydział Zdrowia Publicznego					40 000
Zarząd Dróg i Transportu					
<b>Ogółem:</b>	<b>1 143 205</b>	<b>1 020 368 034</b>	<b>412 580 203</b>	<b>13 104 853</b>	<b>9 496 000</b>

**Zestawienie dochodów ogółem na zadania własne  
w działach klasyfikacji budżetowej  
w wydziałach realizujących budżet na rok 2007. Część III**

w zł

WYDZIAŁ	852	853	854	900	921
Biuro Informatyki					
Biuro Partnerstwa i Funduszy	850				
Biuro Promocji, Turystyki i Współpracy z Zagranicą					
Delegatura Łódź - Bałuty					
Delegatura Łódź - Górna					
Delegatura Łódź - Polesie					
Delegatura Łódź - Śródmieście					
Delegatura Łódź - Widzew					
Komenda Miejska Państwowej Straży Pożarnej					
Miejski Ośrodek Pomocy Społecznej	15 190 131				
Powiatowy Inspektorat Nadzoru Budowlanego					
Powiatowy Urząd Pracy Nr 1		67 200			
Powiatowy Urząd Pracy Nr 2		4 500			
Straż Miejska					
Wydział Budynków i Lokali					
Wydział Budżetu	48 976 494	7 066 363		16 171 313	8 994 470
Wydział Edukacji			2 393 000		
Wydział Finansowy					
Wydział Geodezji, Katastru i Inwentaryzacji					
Wydział Gospodarki Komunalnej				4 022 600	
Wydział Gospodarowania Majątkiem					
Wydział Księgowości					
Wydział Obsługi Administracyjnej					
Wydział Ochrony Środowiska i Rolnictwa					
Wydział Organizacji i Kadr					
Wydział Praw Jazdy i Rejestracji Pojazdów					
Wydział Sportu			266 657		
Wydział Spraw Społecznych					
Wydział Urbanistyki i Architektury					
Wydział Zdrowia Publicznego		2 341 500			
Zarząd Dróg i Transportu					
<b>Ogółem:</b>	<b>64 167 475</b>	<b>9 479 563</b>	<b>2 659 657</b>	<b>20 193 913</b>	<b>8 994 470</b>

**Zestawienie dochodów ogółem na zadania własne  
w działach klasyfikacji budżetowej  
w wydziałach realizujących budżet na rok 2007. Część IV**

w zł

WYDZIAŁ	925	926	suma
Biuro Informatyki			20 000
Biuro Partnerstwa i Funduszy			850
Biuro Promocji, Turystyki i Współpracy z Zagranicą			300
Delegatura Łódź - Bałuty			20 557 150
Delegatura Łódź - Górna			16 253 840
Delegatura Łódź - Polesie			12 303 870
Delegatura Łódź - Śródmieście			15 011 508
Delegatura Łódź - Widzew			17 572 350
Komenda Miejska Państwowej Straży Pożarnej			45 000
Miejski Ośrodek Pomocy Społecznej			15 575 131
Powiatowy Inspektorat Nadzoru Budowlanego			42 000
Powiatowy Urząd Pracy Nr 1			117 200
Powiatowy Urząd Pracy Nr 2			34 500
Straż Miejska			1 134 100
Wydział Budynków i Lokali			6 731 300
Wydział Budżetu		23 251 100	1 272 850 704
Wydział Edukacji			24 343 000
Wydział Finansowy			224 100 000
Wydział Geodezji, Katastru i Inwentaryzacji			45 439 000
Wydział Gospodarki Komunalnej			18 592 600
Wydział Gospodarowania Majątkiem			48 749 515
Wydział Księgowości			70 000
Wydział Obsługi Administracyjnej			546 888
Wydział Ochrony Środowiska i Rolnictwa	2 070 900		2 246 600
Wydział Organizacji i Kadr			220 700
Wydział Praw Jazdy i Rejestracji Pojazdów			13 091 680
Wydział Sportu			266 657
Wydział Spraw Społecznych			40 000
Wydział Urbanistyki i Architektury			8 400
Wydział Zdrowia Publicznego			2 381 500
Zarząd Dróg i Transportu			159 140 600
<b>Ogółem:</b>	<b>2 070 900</b>	<b>23 251 100</b>	<b>1 917 486 943</b>

Tabela 20

## Zestawienie dochodów ogółem w wydziałach realizujących budżet

w zł

Wydział	Ogółem	w tym:		
		własne	zlecone	porozumienia
Biuro Informatyki	20 000	20 000	0	0
Biuro Partnerstwa i Funduszy	850	850	0	0
Biuro Promocji, Turystyki i Współpracy z Zagranicą	300	300	0	0
Delegatura Łódź - Bałuty	20 557 150	20 557 150	0	0
Delegatura Łódź - Górna	16 253 840	16 253 840	0	0
Delegatura Łódź - Polesie	12 303 870	12 303 870	0	0
Delegatura Łódź - Śródmieście	15 011 508	15 011 508	0	0
Delegatura Łódź - Widzew	17 572 350	17 572 350	0	0
Komenda Miejska Państwowej Straży Pożarnej	45 000	45 000	0	0
Miejski Ośrodek Pomocy Społecznej	16 724 214	15 575 131	0	1 149 083
Powiatowy Inspektorat Nadzoru Budowlanego	42 000	42 000	0	0
Powiatowy Urząd Pracy Nr 1	117 200	117 200	0	0
Powiatowy Urząd Pracy Nr 2	34 500	34 500	0	0
Straż Miejska	1 134 100	1 134 100	0	0
Wydział Budynków i Lokali	6 731 300	6 731 300	0	0
Wydział Budżetu	1 493 153 751	1 272 850 704	220 164 497	138 550
Wydział Edukacji	24 343 000	24 343 000	0	0
Wydział Finansowy	224 100 000	224 100 000	0	0
Wydział Geodezji, Katastru i Inwentaryzacji	45 439 000	45 439 000	0	0
Wydział Gospodarki Komunalnej	18 592 600	18 592 600	0	0
Wydział Gospodarowania Majątkiem	48 749 515	48 749 515	0	0
Wydział Księgowości	70 000	70 000	0	0
Wydział Obsługi Administracyjnej	546 888	546 888	0	0
Wydział Ochrony Środowiska i Rolnictwa	2 246 600	2 246 600	0	0
Wydział Organizacji i Kadr	220 700	220 700	0	0
Wydział Praw Jazdy i Rejestracji Pojazdów	13 091 680	13 091 680	0	0
Wydział Sportu	266 657	266 657	0	0
Wydział Spraw Społecznych	40 000	40 000	0	0
Wydział Urbanistyki i Architektury	8 400	8 400	0	0
Wydział Zdrowia Publicznego	2 381 500	2 381 500	0	0
Zarząd Dróg i Transportu	160 984 600	159 140 600	0	1 844 000
<b>RAZEM</b>	<b>2 140 783 073</b>	<b>1 917 486 943</b>	<b>220 164 497</b>	<b>3 131 633</b>



Tabela 21

## Budżet uchwalony na 2007 r. Zadania majątkowe - zadania własne

w zł

L.p.	Nazwa jednostki	Budżet uchwalony na 2006 r.	Nakłady zaplanowane w proj. budżetu na 2007 r.	WPI	pozostałe
1	2	3	4	5	6
1	Biuro ds. Elektronicznego Urzędu	250 000	0	0	0
2	Biuro Informatyki	13 694 545	6 575 000	6 175 000	400 000
3	Biuro Rady Miejskiej	30 000	100 000	0	100 000
4	Centrum Zarządzania Kryzysowego	0	250 000	0	250 000
5	Delegatura Łódź - Bałuty	4 162 098	2 944 887	0	2 944 887
6	Delegatura Łódź - Górna	1 239 000	2 566 000	0	2 566 000
7	Delegatura Łódź - Polesie	4 167 500	7 855 000	0	7 855 000
8	Delegatura Łódź - Śródmieście	1 320 000	756 000	0	756 000
9	Delegatura Łódź - Widzew	1 201 210	4 572 400	0	4 572 400
10	Miejski Ośrodek Pomocy Społecznej	533 692	748 681	0	748 681
11	Straż Miejska	460 000	302 000	0	302 000
12	Wydział Budynków i Lokali	23 113 417	23 526 000	23 290 000	236 000
13	Wydział Edukacji	5 850 000	13 025 000	6 975 000	6 050 000
14	Wydział Geodezji, Katastru i Inwent.	18 515 372	28 592 009	13 572 009	15 020 000
15	Wydział Gospodarki Komunalnej	122 655 018	65 893 429	51 006 522	14 886 907
16	Wydział Gospodarowania Majątkiem	5 247 000	15 803 500	10 600 000	5 203 500
17	Wydział Kultury	3 736 000	6 348 700	5 288 000	1 060 700
18	Wydział Obsługi Administracyjnej	1 294 000	1 155 000	0	1 155 000
19	Wydział Ochrony Środowiska i Rolnictwa	2 963 941	1 920 613	0	1 920 613
20	Wydział Sportu	60 290 000	44 388 280	36 359 100	8 029 180
21	Wydział Urbanistyki i Architektury	2 935 537	23 186 783	22 707 783	479 000
22	Wydział Zdrowia Publicznego	4 341 272	6 798 763	0	6 798 763
23	Zarząd Dróg i Transportu	44 644 348	57 881 871	41 099 991	16 781 880
24	Wydział Finansowy - Rezerwa celowa	6 300 000	0	0	0
25	Wydział Budżetu - Rezerwa celowa	0	12 500 000	0	12 500 000
	<b>Razem - Gmina</b>	<b>328 943 950</b>	<b>327 689 916</b>	<b>217 073 405</b>	<b>110 616 511</b>
1	Centrum Zarządzania Kryzysowego	2 200 000	700 000	0	700 000
2	Komenda Miejska Państwowej Straży Pożarnej	1 700 000	1 300 000	0	1 300 000
3	Miejski Ośrodek Pomocy Społecznej	2 046 485	3 251 319	0	3 251 319
4	Wydział Edukacji	4 885 000	9 055 000	3 925 000	5 130 000
5	Wydział Obsługi Administracyjnej	142 000	0	0	0
6	Wydział Ochrony Środowiska i Rolnictwa	10 000	0	0	0
7	Wydział Sportu	175 000	0	0	0
8	Zarząd Dróg i Transportu	111 877 102	124 126 048	114 706 048	9 420 000
	<b>Razem - Powiat</b>	<b>123 035 587</b>	<b>138 432 367</b>	<b>118 631 048</b>	<b>19 801 319</b>
	<b>O G Ó Ł E M.</b>	<b>451 979 537</b>	<b>466 122 283</b>	<b>335 704 453</b>	<b>130 417 830</b>

---

