
Ogólna charakterystyka miasta Łodzi
Powierzchnia

Wyszczególnienie	Powierzchnia w km ²	% w stosunku do powierzchni Polski
1	2	3
Polska	312 679	100,00
woj. łódzkie	18 219	5,83
Miasto Łódź	293	0,09
w stos. do pow. wojew.		1,61

Ludność wg stanu na 31.12.2010 r.

Wyszczególnienie	Ludność ogółem tysiący osób	w tym:		Ilość osób na 1 km ²	Ilość kobiet na 100 mężczyzn
		mężczyźni	kobiety		
1	2	3	4	5	6
Polska	38 200,0	18 444,4	19 755,6	122	107
woj. łódzkie	2 534,4	1 205,0	1 329,4	139	110
% w stosunku do ludności Polski	6,6	6,5	6,7		
Miasto Łódź	737,1	334,7	402,4	2516	120
% w stosunku do:					
- ludności Polski	1,9	1,8	2,0		
- ludności województwa	29,1	27,8	30,3		

Powierzchnia i ludność delegatur Łodzi

Powierzchnia

Wyszczególnienie	Powierzchnia w km ²	% w stosunku do powierzchni
1	2	3
Łódź	293	100,0
Delegatury:		
Bałuty	79	27,0
Górna	72	24,6
Polesie	46	15,7
Śródmieście	6	2,0
Widzew	90	30,7

Ludność Łodzi wg stanu na 31.12.2010 r.

Wyszczególnienie	Ludność ogółem	% w stosunku do ludności Łodzi	Mężczyźni	Kobiety	Ilość osób na 1 km ²	Ilość kobiet na 100 mężczyzn
1	2	3	4	5	6	7
Łódź	737 098	100,0	334 679	402 419	2 516	120
Delegatury:						
Bałuty	210 861	28,6	94 765	116 096	2 669	123
Górna	172 643	23,4	78 673	93 970	2 398	119
Polesie	142 509	19,3	64 956	77 553	3 098	119
Śródmieście	73 669	10,0	33 242	40 427	12 278	122
Widzew	137 416	18,6	63 043	74 373	1 527	118

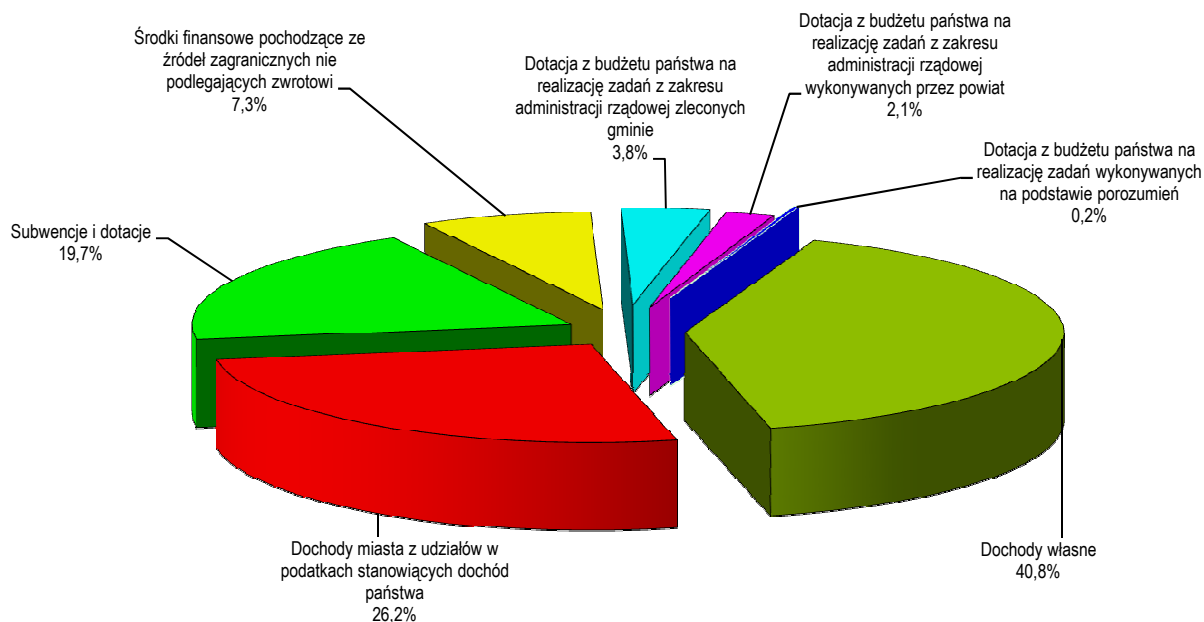
Według informacji uzyskanych z Urzędu Statystycznego w Łodzi, dane dotyczące liczby ludności na koniec m-ca czerwca 2011 r., zgodnie z wytycznymi z Głównego Urzędu Statystycznego, winny uwzględniać Powszechny Spis Ludności przeprowadzony w m-cu maju 2011 r.

Z uwagi, iż powyższe dane dostępne będą w 2012 r., do tabel przyjęto dane szacunkowe wg stanu na 31 grudnia 2010 r.

Budżet miasta Łodzi na 2012 rok Struktura dochodów ogółem.

Nr	Treść	Budżet uchwalony na 2012 r.	
		w zł	%
1	2	3	4
1	Dochody własne	1 311 205 566	40,81
2	Dochody z udziałów w podatkach stanowiących dochód budżetu państwa	841 551 048	26,19
3	Subwencje i dotacje	632 610 166	19,69
4	Środki finansowe pochodzące ze źródeł zagranicznych nie podlegających zwrotowi	233 286 590	7,26
5	Dotacja z budżetu państwa na realizację zadań z zakresu administracji rządowej zleconych gminie	120 692 731	3,76
6	Dotacja z budżetu państwa na realizację zadań z zakresu administracji rządowej wykonywanych przez powiat	66 743 612	2,08
7	Dotacja z budżetu państwa na realizację zadań wykonywanych na podstawie porozumień	7 215 161	0,22
Ogółem		3 213 304 874	100,00

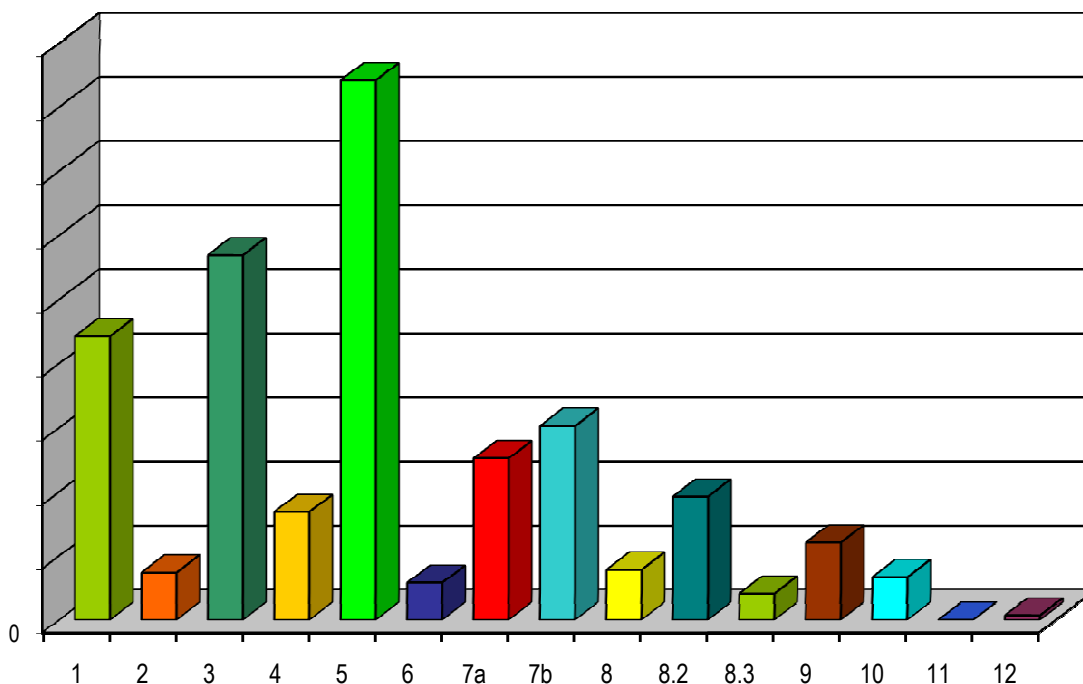
Budżet miasta Łodzi na 2012 rok Struktura dochodów ogółem.



Budżet miasta Łodzi na 2012 rok Struktura dochodów według rodzajów.

Treść	Budżet uchwalony na 2012 r.	
	w zł	%
1	2	3
1. Wpływy z podatków ustalanych i pobieranych na podstawie odrębnych ustaw	442 555 687	13,77
2. Wpływy z opłat i inne wpływy	73 695 215	2,29
3. Dochody realizowane przez komunalne jednostki budżetowe oraz wpływy z innych jednostek organizacyjnych	568 785 989	17,70
4. Dochody z majątku gminy	168 334 816	5,24
5. Dochody z udziałów w podatkach stanowiących dochód budżetu państwa	841 551 048	26,19
6. Pozostałe dochody	57 833 859	1,80
7a. Subwencja ogólna - gmina	252 021 708	7,84
7b. Subwencja ogólna - powiat	302 377 588	9,41
8. Dotacje na zadania własne	78 210 870	2,43
8.2. Środki finansowe pochodzące ze źródeł zagranicznych nie podlegających zwrotowi	192 308 761	5,98
8.3. Środki finansowe pochodzące z refundacji wydatków z lat ubiegłych na projekty	40 977 829	1,28
9. Dotacja z budżetu państwa na realizację zadań z zakresu administracji rządowej zleconych gminie	120 692 731	3,76
10. Dotacja z budżetu państwa na realizację zadań z zakresu administracji rządowej wykonywanych przez powiat	66 743 612	2,08
11. Dotacja z budżetu państwa na realizację zadań wykonywanych na podstawie porozumień z organami administracji rządowej	140 000	0,00
12. Dotacja z budżetu państwa na realizację zadań wykonywanych na podstawie porozumień (umów) między jednostkami samorządu terytorialnego	7 075 161	0,22
Ogółem	3 213 304 874	100,00

Budżet miasta Łodzi na 2012 rok Struktura dochodów według rodzajów.



1. Wpływy z podatków ustalanych i pobieranych na podstawie odrębnych ustaw
2. Wpływy z opłat i inne wpływy
3. Dochody realizowane przez komunalne jednostki budżetowe oraz wpływy z innych jednostek organizacyjnych
4. Dochody z majątku gminy
5. Dochody z udziałów w podatkach stanowiących dochód budżetu państwa
6. Pozostałe dochody
- 7a. Subwencja ogólna - gmina
- 7b. Subwencja ogólna - powiat
8. Dotacje na zadania własne
- 8.2. Środki finansowe pochodzące ze źródeł zagranicznych nie podlegających zwrotowi
- 8.3. Środki finansowe pochodzące z refundacji wydatków z lat ubiegłych na projekty
9. Dotacja z budżetu państwa na realizację zadań z zakresu administracji rządowej zleconych gminie
10. Dotacja z budżetu państwa na realizację zadań z zakresu administracji rządowej wykonywanych przez powiat
11. Dotacja z budżetu państwa na realizację zadań wykonywanych na podstawie porozumień z organami administracji rządowej
12. Dotacja z budżetu państwa na realizację zadań wykonywanych na podstawie porozumień (umów) między jednostkami samorządu terytorialnego

Budżet miasta Łodzi na 2012 rok. Struktura dochodów według rodzajów.

Treść	w %
1	2
1. Wpływy z podatków ustalanych i pobieranych na podstawie odrębnych ustaw	13,773
a) podatek rolny	0,019
b) podatek od nieruchomości	11,488
c) podatek od środków transportowych	0,451
d) podatek od spadków i darowizn	0,372
e) podatek opłacany w formie karty podatkowej od działalności gospodarczej osób fizycznych	0,103
g) podatek leśny	0,001
h) podatek od czynności cywilnoprawnych	1,338
2. Wpływy z opłat i inne wpływy	2,293
a) opłata skarbową	0,321
b) opłata targowa	0,133
c) opłata eksploatacyjna	0,002
d) opłata za zezwolenia na sprzedaż napojów alkoholowych	0,389
i) inne wpływy	0,720
- opłaty pobierane przez USC za umieszczanie reklam, za parkingi, wideofilmowanie, szatnię, salę bankietową	0,001
- wpływy z tyt. kosztów upomnień	0,006
- wpływy z tyt. opłat za czynności egzekucyjne	0,036
- wpływy z usług (wynajem sal)	0,003
- dochody z najmu powierzchni budynków na cele reklamowe	0,017
- wynajem pokoi hotelowych	0,006
- wpływy z usług realizowanych przez placówki opiekuńczo - wychowawcze	0,004
- opłata za wydanie karty parkingowej	0,002
- dzierżawa terenów dróg wewnętrznych	0,019
- wpływy z wynajmu pomieszczeń użytkowych	0,005
- wpływy z tytułu opłat za rozmowy telefoniczne	0,000
- dochody z tytułu wierzytelności miasta	0,622
k) opłaty związane z wykonywaniem zadań własnych powiatu określonych ustawą Prawo o ruchu drogowym	0,316
o) opłaty związane z wykonywaniem zadań własnych gminy i powiatu określonych ustawą o transporcie drogowym	0,010
r) opłata produktowa	0,015
u) wpływy z tytułu rekompensaty utraconych dochodów w podatkach i opłatach lokalnych	0,114
z) dochody realizowane na podstawie ustawy Prawo ochrony środowiska	0,207
za) opłaty związane z wykonywaniem zadań własnych powiatu określonych ustawą o kierujących pojazdami	0,066
3. Dochody realizowane przez komunalne jednostki budżetowe oraz wpływy z innych jednostek organizacyjnych	17,701
e) pozostałe	12,619
- dochody Biura Pośrednictwa Zamiany Mieszkań	0,011
- dochody Straży Miejskiej	0,198
- dochody realizowane przez Straż Miejską z tytułu nałożonych mandatów za naruszenie przepisów ruchu drogowego ujawnione za pomocą urządzeń rejestrujących	0,034
- dochody Miejskiego Ośrodka Dokumentacji Geodezyjnej i Kartograficznej	0,000
- dochody z tytułu prowadzenia powiatowego zasobu geodezyjnego i kartograficznego na podstawie ustawy Prawo geodezyjne i kartograficzne realizowane przez MODGiK	0,000
- wpływy z najmu i opłat z nieruchomości przy ul. Traugutta 21/23 realizowane przez MODGiK	0,000
- dochody Łódzkiego Ośrodka Geodezji	0,022
- dochody z tytułu prowadzenia powiatowego zasobu geodezyjnego i kartograficznego na podstawie ustawy Prawo geodezyjne i kartograficzne realizowane przez ŁOG	0,068
- wpływy z najmu i opłat z nieruchomości przy ul. Traugutta 21/23 realizowane przez ŁOG	0,000
- dochody Leśnictwa Miejskiego - Łódź	0,007

Treść	Budżet uchwalony na 2012 r.
1	2
- dochody Miejskiego Ogrodu Zoologicznego	0,063
- dochody Ogrodu Botanicznego	0,018
- dochody Schroniska dla Zwierząt w Łodzi	0,004
- dochody Miejskiego Zespołu Żłobków	0,176
- dochody Domów Dziennego Pobytu	0,050
- dochody Domów Pomocy Społecznej	0,559
- dochody Domu Dziennego Pobytu dla Osób Niepełnosprawnych	0,005
- dochody z tytułu odpłatności za pobyt w Domu Samotnej Matki	0,001
- dochody Przedszkoli Miejskich	1,124
- dochody szkół podstawowych	0,022
- dochody Hal Targowych - z wyłączeniem opłaty targowej	0,078
- dochody placówek wychowania pozaszkolnego	0,001
- dochody internatów i burs szkolnych	0,041
- dochody szkolnych schronisk młodzieżowych	0,001
- dochody instytucji kultury fizycznej	0,000
- dochody stołówek szkolnych	0,196
- dochody Miejskiego Ośrodka Sportu i Rekreacji	0,301
- dochody placówek opiekuńczo - wychowawczych	0,008
- dochody przedszkoli specjalnych	0,002
- dochody szkół artystycznych	0,000
- dochody centrów kształcenia ustawicznego i praktycznego oraz ośrodków dokształcania zawodowego	0,002
- dochody gimnazjów	0,008
- dochody szkół podstawowych specjalnych	0,002
- dochody zespołu ekonomiczno - administracyjnego szkół	0,000
- dochody liceów ogólnokształcących	0,011
- dochody szkół zawodowych	0,016
- dochody specjalnych ośrodków szkolno - wychowawczych	0,017
- dochody Młodzieżowych Ośrodków Wychowawczych	0,001
- dochody Młodzieżowych Ośrodków Socjoterapii	0,006
- dochody administracji nieruchomościami	9,569
h) dochody Zarządu Dróg i Transportu	5,082
- opłaty związane z wykonywaniem zadań własnych gminy i powiatu określonych ustawą o transporcie drogowym	0,002
- wpływy z tyt. opłat czynszowych za lokale w przejściach podziemnych	0,000
- opłaty za usuwanie i parkowanie pojazdów zagrażających bezpieczeństwu na drogach	0,005
- wpływy z tytułu opłat za korzystanie z transportu zbiorowego	4,419
- wpływy z tyt. opłat za korzystanie z przystanków autobusowych	0,078
- dzierżawa środków trwałych przez MPK sp. z o.o.	0,096
- pozostałe dochody transportu drogowego	0,000
- koszty z tytułu upomnień	0,002
- wpływy wynikające z ustawy o drogach publicznych	0,474
- wpływy z opłat dodatkowych za jazdę bez ważnego biletu w pojazdach lokalnego transportu zbiorowego	0,006
4. Dochody z majątku gminy	5,239
a) dochody realizowane przez Wydział Geodezji, Katastru i Inwentaryzacji	0,000
- z tytułu opłat adiacenckich	0,000
- z tytułu trwałego zarządu i użytkowania gruntów komunalnych	0,000
- dochody z tytułu odpłatnego nabycia prawa własności nieruchomości	0,000
- z tytułu opłaty planistycznej	0,000
- dochody z tyt. ustanowienia służebności na gruncie gminy	0,000
- z tytułu przekształcenia prawa użytkowania wieczystego w prawo własności	0,000
- z tytułu użytkowania wieczystego gruntu	0,000
- dochody ze sprzedaży budynków i lokali w budynkach użytkowych oraz gruntów	0,000
- dochody ze sprzedaży lokali mieszkalnych w domach wielomieszaniowych oraz gruntów z nimi związanych	0,000
- dochody ze sprzedaży lokali użytkowych w nieruchomościach mieszkaniowych oraz gruntów z nimi związanych	0,000
b) dochody realizowane przez Wydział Gospodarowania Majątkiem	0,000
- pozostałe dochody	0,000

Treść	Budżet uchwalony na 2012 r.
1	2
- wpływy ze sprzedaży mienia komunalnego (sprzedaż nieruchomości)	0,000
- wieloletnie dzierżawy nieruchomości	0,000
- wpływy z dzierżaw do lat trzech mienia komunalnego	0,000
- dochody z dywidend Zakład Wodociągów i Kanalizacji Sp. z o. o.	0,000
- dochody z dywidend Miejskie Przedsiębiorstwo Oczyszczania - Łódź Sp. z o.o.	0,000
- dochody z dywidend Grupowa Oczyszczalnia Ścieków Sp. z o.o.	0,000
c) dochody (czynsze i opłaty) z najmu lokali użytkowych strefy "O"	0,000
j) dochody z czynszu dzierżawnego od Łódzkiej Spółki Infrastrukturalnej	0,242
ł) dochody realizowane przez Wydział Geodezji	0,000
- z tytułu opłat adiacenckich	0,000
- dochody z tyt. ustanowienia służebności na gruncie gminy	0,000
- z tytułu trwałego zarządu i użytkowania gruntów komunalnych	0,000
- dochody z tytułu odpłatnego nabycia prawa własności nieruchomości	0,000
- z tytułu opłaty planistycznej	0,000
- z tytułu przekształcenia prawa użytkowania wieczystego w prawo własności	0,000
- z tytułu użytkowania wieczystego gruntu	0,000
- dochody ze sprzedaży budynków i lokali w budynkach użytkowych oraz gruntów	0,000
- dochody ze sprzedaży lokali mieszkalnych w domach wielomieszkańczych oraz gruntów z nimi związanych	0,000
- dochody ze sprzedaży lokali użytkowych w nieruchomościach mieszkaniowych oraz gruntów z nimi związanych	0,000
- zwrot bonifikat	0,000
m) dochody realizowane przez Wydział Majątku Miasta	1,978
- wieloletnie dzierżawy nieruchomości	0,212
- wpływy z dzierżaw do lat trzech mienia komunalnego	0,327
- wpływy ze sprzedaży mienia komunalnego (sprzedaż nieruchomości)	1,435
- pozostałe dochody	0,005
n) dochody realizowane przez Biuro Nadzoru Właścicielskiego	0,237
- dochody z dywidend Zakład Wodociągów i Kanalizacji Sp. z o. o.	0,078
- dochody z dywidend Miejskie Przedsiębiorstwo Oczyszczania - Łódź Sp. z o.o.	0,140
- dochody z dywidend Grupowa Oczyszczalnia Ścieków Sp. z o.o.	0,019
o) dochody realizowane przez Wydział Prawo do Nieruchomości	2,782
- z tytułu opłat adiacenckich	0,016
- dochody z tyt. ustanowienia służebności na gruncie gminy	0,008
- z tytułu trwałego zarządu i użytkowania gruntów komunalnych	0,009
- dochody z tytułu odpłatnego nabycia prawa własności nieruchomości	0,022
- z tytułu opłaty planistycznej	0,002
- z tytułu przekształcenia prawa użytkowania wieczystego w prawo własności	0,055
- z tytułu użytkowania wieczystego gruntu	1,381
- dochody ze sprzedaży budynków i lokali w budynkach użytkowych oraz gruntów	0,107
- dochody ze sprzedaży lokali mieszkalnych w domach wielomieszkańczych oraz gruntów z nimi związanych	0,840
- dochody ze sprzedaży lokali użytkowych w nieruchomościach mieszkaniowych oraz gruntów z nimi związanych	0,342
5. Dochody z udziałów w podatkach stanowiących dochód budżetu państwa	26,190
b) udział gminy w podatku dochodowym od osób fizycznych	18,586
d) udział powiatu w podatku dochodowym od osób fizycznych	5,113
e) udział gminy w podatku dochodowym od osób prawnych	2,067
f) udział powiatu w podatku dochodowym od osób prawnych	0,423
6. Pozostałe dochody	1,800
a) odsetki od środków na rachunkach bankowych	0,118
b) rozliczenia z lat ubiegłych	0,047
- zwroty pożyczek udzielonych przez Miejski Ośrodek Pomocy Społecznej w latach poprzednich	0,001
- rozliczenie dotacji otrzymanej w latach ubiegłych z budżetu państwa na realizację zadań z zakresu administracji rządowej	0,040
- wpływy ze zwrotów dotacji wykorzystanych niezgodnie z przeznaczeniem lub pobranych w nadmiernej wysokości	0,000
- wpływy z tytułu nienależnie pobranych świadczeń wypłaconych ze środków Miasta	0,001
- zwrot dotacji na realizację projektu pn. "Rewitalizacja EC-1 i jej adaptacja na cele kulturalno - artystyczne"	0,000

Treść	Budżet uchwalony na 2012 r.
1	2
- rozliczenie dotacji otrzymanej w latach ubiegłych z budżetu państwa na realizację zadań z zakresu administracji rządowej - zwroty zasiłków stałych	0,004
- rozliczenie dotacji otrzymanej w latach ubiegłych z budżetu państwa na realizację zadań z zakresu administracji rządowej - zwroty zasiłków okresowych	0,001
c) pozostałe	1,635
- inne	0,803
- odpłatność za usługi opiekuńcze	0,114
- odsetki od spłat ratalnych z tytułu wykupu lokali mieszkalnych i budynków	0,025
- odsetki sankcyjne od należności podatkowych	0,054
- odsetki od wpłat dokonanych po terminie	0,106
- dochody z tytułu udziału Miasta w dochodach budżetu państwa	0,348
- spłata należności po zlikwidowanej Izbie Wyrzeźwien	0,000
- wpłaty należności zlikwidowanych ZOZ-ów	0,000
- środki z Funduszu Pracy dla powiatowych urzędów pracy	0,066
- odsetki od udzielonych pożyczek	0,024
- dochody z tytułu wykonania zastępczego wobec właścicieli nieruchomości nie wykonujących obowiązków wynikających z "Regulaminu utrzymania czystości i porządku na terenie Miasta Łodzi"	0,001
- wpływy z tytułu partycypacji wydatków na projekt pn. "Specjalna Strefa Sztuki"	0,000
- wpływy od innych gmin z tytułu funduszu alimentacyjnego	0,004
- środki na wsparcie realizacji inwestycji pn. "Centrum Dialogu"	0,090
7a. Subwencja ogólna - gmina	7,843
I. Część równoważąca subwencji ogólnej	0,060
II. Część oświatowa	7,783
7b. Subwencja ogólna - powiat	9,410
I. Część oświatowa subwencji ogólnej dla jednostek samorządu terytorialnego	9,027
II. Część równoważąca subwencji ogólnej	0,383
8. Dotacje na zadania własne	2,434
a) z budżetu państwa	1,635
- dofinansowanie wypłat zasiłków okresowych z pomocy społecznej	0,434
- na ośrodki pomocy społecznej	0,365
- na Rządowy Program - "Posiłek dla potrzebujących"	0,260
- na finansowanie składek na ubezpieczenia zdrowotne	0,047
- na finansowanie wypłat zasiłków stałych z pomocy społecznej	0,529
d) z Wojewódzkiego Funduszu Ochrony Środowiska i Gospodarki Wodnej	0,099
f) otrzymane z budżetu państwa na realizację bieżących zadań własnych powiatu	0,507
- na Domy Pomocy Społecznej	0,507
zb) z Narodowego Funduszu Ochrony Środowiska i Gospodarki Wodnej	0,193
8. 2. Środki finansowe pochodzące ze źródeł zagranicznych nie podlegających zwrotowi	5,985
42) Środki z EFRR na realizację projektu "Budowa ulicy Śląskiej na odc. od ul. Tomaszowskiej do ul. Rokicińskiej (podłączenie do węzła "Andrespol" na autostradzie A1)"	0,000
52) Środki na realizację projektu "System Informacji o Terenie dla miasta Łodzi - Faza IX"	0,000
53) Środki z EFS na realizację projektu pn. "Nowy obraz pomocy społecznej w Łodzi"	0,076
57) Środki z EFRR na realizację projektu pn. "URBACT II - Tworzenie Zdrowych Społeczności"	0,000
69) Środki z EFRR na realizację projektu pn. "Metropolitalna sieć szerokopasmowego dostępu do Internetu"	0,894
71) Środki z EFRR na realizację projektu pn. "Łódzkie Centrum Kontakt z Mieszkańcami"	0,152
72) Środki z EFS na realizację projektu pn. "Aktywność i działanie inwestycją w przyszłość zawodową"	0,000
73) Środki na realizację projektów pn. "Partnerski projekt Comenius 2009/2011"	0,000
74) Środki z EFRR na realizację projektu pn. "Rewitalizacja EC-1 i jej adaptacja na cele kulturalno - artystyczne"	0,961
77) Środki z EFS na realizację projektu pn. "Przedszkole miejscem do nauki i zabawy dla każdego dziecka"	0,000
78) Środki z EFS na realizację projektu pn. "Równy start w obliczu nierównych szans"	0,000
79) Środki z EFS na realizację projektu pn. "Przedszkole otwarte"	0,000
80) Środki z EFS na realizację projektu pn. "Dodatkowe zajęcia przedszkolne dla dzieci z dysfunkcją słuchu likwidujące bariery związane z rozpoczęciem nauki w szkole"	0,000
82) Środki z EFS na realizację projektu pn. "Statek ZEWIKA - zabawa, edukacja włączająca, integracja, kompensacja, akceptacja - projekt przedszkolnej edukacji włączającej"	0,000

Treść	Budżet uchwalony na 2012 r.
1	2
83) Środki z EFS na realizację projektu pn. "Edukacja szansą na lepsze jutro"	0,000
84) Środki z EFS na realizację projektu pn. "Z jedenastką w przyszłość"	0,000
85) Środki z EFS na realizację projektu pn. "Na starcie trudności na mecie radości"	0,000
86) Środki z EFS na realizację projektu pn. "Trudności to już przeszłość"	0,000
87) Środki z EFS na realizację projektu pn. "Można lepiej"	0,000
88) Środki z EFS na realizację projektu pn. "Równe szanse - lepsze jutro"	0,000
89) Środki z EFS na realizację projektu pn. "Wesoła e-szkoła"	0,000
90) Środki z EFS na realizację projektu pn. "My też mamy talent"	0,000
92) Środki z EFS na realizację projektu pn. "Daj sobie szanse"	0,000
93) Środki z EFS na realizację projektu pn. "Zajęcia dodatkowe dziś - szansą na lepsze jutro"	0,000
95) Środki z EFS na realizację projektu pn. "Języki obce już nie są obce"	0,000
96) Środki z EFS na realizację projektu pn. "Szansa na sukces maturalny"	0,000
98) Środki z EFS na realizację projektu pn. "Nauka nie boli"	0,000
99) Środki z EFS na realizację projektu pn. "Od placaka drożdżowego do tortu weselnego, czyli od ucznia do mistrza"	0,000
100) Środki z EFS na realizację projektu pn. "7 ścieżek do szkolnego sukcesu"	0,000
104) Środki z EFS na realizację projektu pn. "Technologie CAD/CAM/CNC drogą do przyszłego zatrudnienia"	0,000
106) Środki na realizację projektu pn. "Biblioprewencja"	0,000
108) Środki na realizację projektu pn. "Laboratorium mody"	0,000
109) Środki z EFRR na realizację projektu pn. "FIRST MOTION - zachęcanie do rozwoju Regionu Morza Bałtyckiego poprzez popieranie rozwoju sektora kreatywnej branży audiowizualnej"	0,006
110) Środki z EFS na realizację projektu pn. "Bądź odważny - przełam bariery"	0,000
111) Środki z EFRR na realizację projektu pn. "IDEA - Innowacyjny rozwój obszarów europejskich poprzez wzmacnianie ponadnarodowego rozwoju wiedzy"	0,007
112) Środki z EFS na realizację projektu pn. "Szkoła drugiej szansy"	0,000
113) Środki z EFS na realizację projektu pn. "Doskonalenie umiejętności informatycznych nauczycieli w zakresie projektowania zdalnych form kształcenia"	0,000
114) Środki z EFS na realizację projektu pn. "Aktywny i zdrowy przedszkolak"	0,000
115) Środki z EFS na realizację projektu pn. "Kompleksowy program podniesienia jakości kształcenia zawodowego w ZSP nr 10 w Łodzi"	0,000
116) Środki z EFS na realizację projektu pn. "Metoda projektów w gimnazjum"	0,000
118) Środki z EFS na realizację projektu pn. "Wykwalifikowana kadra - sprawny urząd II"	0,000
121) Środki z EFS na realizację projektu pn. "Po swoją szansę"	0,000
122) Środki z EFS na realizację projektu pn. "Równe szanse dziś, lepsze szanse jutro"	0,005
123) Środki z EFS na realizację projektu pn. "Publiczne Służby Zatrudnienia Dla Ciebie III"	0,000
124) Środki z EFS na realizację projektu pn. "Kolorowy świat nauki"	0,007
125) Środki z EFS na realizację projektu pn. "Wsparcie na starcie"	0,001
126) Środki z EFS na realizację projektu pn. "Akademia Młodych Twórców - program wspierania uczennic i uczniów uzdolnionych informatycznie"	0,000
127) Środki z EFS na realizację projektu pn. "Moja przyszłość w Moich rękach"	0,005
128) Środki z EFS na realizację projektu pn. "Jestem zawodowcem na poziomie europejskim"	0,000
129) Środki z EFS na realizację projektu pn. "Perspektywa"	0,002
130) Środki z EFS na realizację projektu pn. "BiznesKa"	0,004
131) Środki na realizację projektów pn. "Partnerski projekt Comenius 2010/2012"	0,003
132) Środki z EFS na realizację projektu pn. "Dobry start w matematykę - zmniejszenie dysproporcji edukacyjnych w ramach kompetencji kluczowych z zakresu matematyki"	0,015
133) Środki z EFS na realizację projektu pn. "Dajmy szansę wszystkim dzieciom"	0,006
134) Środki z EFS na realizację projektu pn. "Wiedza - szansą na lepsze życie"	0,002
135) Środki z EFS na realizację projektu pn. "Ramię w ramię z najlepszymi"	0,001
136) Środki z EFS na realizację projektu pn. "Radosny świat dziecka"	0,001
137) Środki z EFS na realizację projektu pn. "Szkoła Podstawowa 204 - Placówka rozwiązanych problemów"	0,005
138) Środki z EFS na realizację projektu pn. "Nasz wspólny sukces"	0,003
139) Środki z EFS na realizację projektu pn. "Ścisły Kontakt"	0,010
140) Środki z EFS na realizację projektu pn. "Zdobędę zawód - śmiało wejdę w rynek pracy"	0,000
141) Środki z EFS na realizację projektu pn. "Kształcenie nauczycieli"	0,000
142) Środki z EFS na realizację projektu pn. "Mistrzostwo w zawodzie wyzwaniem jutra"	0,000
143) Środki z EFRR na realizację projektu pn. "Budowa trasy Górna na odc. Rzgowska - Paradna - etap I"	0,336
144) Środki z EFRR na realizację projektu pn. "Budowa Drogi Krajowej Nr 1 "Trasa Górna" na odcinku od al. Jana	2,695

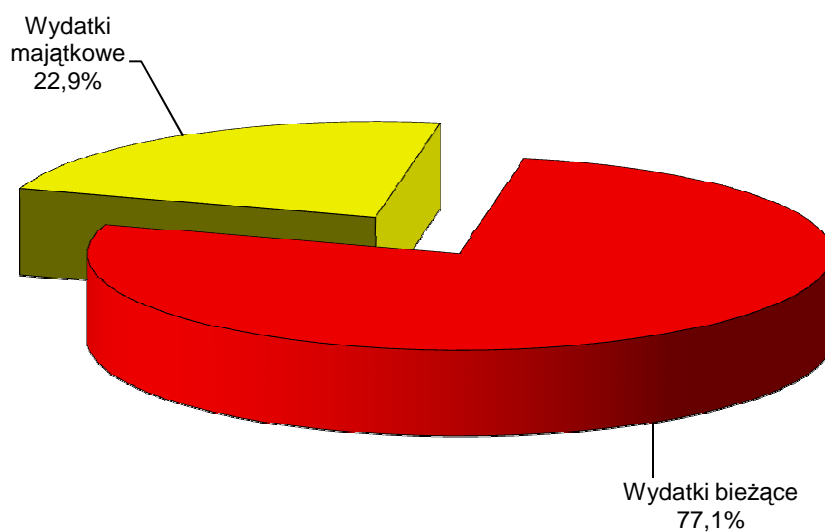
Treść	Budżet uchwalony na 2012 r.
1	2
Pawła II do ul. Rzgowskiej Etap II - odc. Paradna - Pabianicka"	
145) Środki z EFRR na realizację projektu pn. "Rail Baltica Growth Corridor"	0,004
146) Środki na realizację projektu pn. "GRUNDTVIGA 2010/2012"	0,000
148) Środki z EFS na realizację projektu pn. "Praktyka na miarę szyta. Program praktyk pedagogicznych podnoszących jakość kształcenia w zawodzie nauczyciela"	0,001
149) Środki z EFS na realizację projektu pn. "Poznać - Zrozumieć - Doświadczyć. Praktyczne przygotowanie do wykonywania zawodu nauczyciela wczesnej edukacji"	0,000
151) Środki z EFRR na realizację projektu pn. "Centrum Dialogu"	0,066
153) Środki z EFS na realizację projektu pn. "Szansa - wsparcie osób niepełnosprawnych na lokalnym rynku pracy"	0,017
154) Środki z EFRR na realizację projektu pn. "Pilotażowy program racjonalizacji kosztów energii w budynkach komunalnych Miasta Łodzi - kompleksowa termomodernizacja SP nr 36, SP nr 175 oraz ZSP nr 10"	0,047
155) Środki z EFS na realizację projektu pn. "Przyjazna i bezpieczna szkoła. Praktyczne przygotowanie szkół do realizacji zadań wychowawczych i opiekuńczych"	0,000
156) Środki z EFS na realizację projektu pn. "Ze sterownikiem na Ty - przygotowanie do Egzaminu Potwierdzającego Kwalifikacje Zawodowe w zawodzie technik mechatronik"	0,003
157) Środki z EFS na realizację projektu pn. "Programista obrabiarek sterowanych numerycznie - oczekiwane kwalifikacje, nowe możliwości"	0,004
158) Środki z EFS na realizację projektu pn. "Matura - pierwszy krok do kariery"	0,008
159) Środki z EFS na realizację projektu pn. "Wspólnie aktywni - model pracowni aktywizacji osób 45+"	0,036
160) Środki z EFS na realizację projektu pn. "Publiczne służby zatrudnienia dla Ciebie IV"	0,005
161) Środki z EFS na realizację projektu pn. "Ośrodek Edukacji Kreatywnej"	0,013
163) Środki z EFS na realizację projektu pn. "Technologie CAD/CAM/CNC drogą do przyszłego zatrudnienia II"	0,008
164) Środki z EFS na realizację projektu pn. "Więcej umiem więcej mogę"	0,006
168) Środki z EFRR na realizację projektu pn. "Racjonalizacja zużycia energii w Szkole Podstawowej nr 184 prowadzonej przez Miasto Łódź poprzez jej kompleksową termomodernizację"	0,106
169) Środki z EFRR na realizację projektu pn. "Racjonalizacja zużycia energii w placówkach oświatowych prowadzonych przez Miasto Łódź poprzez ich kompleksową termomodernizację w zachodniej części Łodzi"	0,059
170) Środki z EFRR na realizację projektu pn. "Racjonalizacja zużycia energii w placówkach oświatowych prowadzonych przez Miasto Łódź poprzez ich kompleksową termomodernizację w północnej części Łodzi"	0,058
171) Środki z EFRR na realizację projektu pn. "Racjonalizacja zużycia energii w placówkach oświatowych prowadzonych przez Miasto Łódź poprzez ich kompleksową termomodernizację w południowej części Łodzi"	0,045
172) Środki z EFRR na realizację projektu pn. "Łódzki Monitoring Metropolitalny"	0,232
174) Środki z EFRR na realizację projektu pn. "Poprawa dostępności komunikacyjnej poprzez utworzenie intermodalnych przystanków z Łódzką Koleją Aglomeracyjną - Etap I"	0,024
175) Środki z EFS na realizację projektu pn. "Comenius 2011/2013"	0,017
177) Środki z EFS na realizację projektu pn. "Turystycznym szlakiem z ziemi włoskiej do Polski"	0,017
179) Środki z EFS na realizację projektu pn. "Doskonalenie zawodowe drogą do sukcesu II edycja"	0,006
180) Środki z EFS na realizację projektu pn. "Atrakcyjne kwalifikacje zawodowe przepustką do wymarzonej pracy"	0,007
8. 3. Środki finansowe pochodzące z refundacji wydatków z lat ubiegłych na projekty	1,275
14) "Gospodarka odpadami komunalnymi w Łodzi 2000/PL/16/P/PE/006-ISP A"	0,191
15) "Oczyszczanie ścieków w Łodzi (Faza I) 2000/PL/16/P/PE/013 - ISPA"	0,000
20) "Zintegrowane Zarządzanie Wodą to Zdrowie w Mieście Jutra"	0,000
22) "Budowa ulicy Śląskiej na odc. od. ul. Tomaszowskiej do ul. Rokicińskiej (podłączenie do węzła "Andrespol" na autostradzie A1)"	0,000
39) "Rewitalizacja EC-1 i jej adaptacja na cele kulturalno - artystyczne"	0,409
45) "FIRST MOTION - zachęcanie do rozwoju Regionu Morza Bałtyckiego poprzez popieranie rozwoju sektora kreatywnej branży audiowizualnej"	0,000
48) "IDEA - Innowacyjny rozwój obszarów europejskich poprzez wzmacnianie ponadnarodowego rozwoju wiedzy"	0,008
55) "Budowa Drogi Krajowej Nr 1 "Trasa Górna" na odcinku od al. Jana Pawła II do ul. Rzgowskiej Etap II - odc. Paradna - Pabianicka"	0,305
56) "Budowa ulicy Śląskiej na odc. od. ul. Tomaszowskiej do ul. Rokicińskiej (podłączenie do węzła "Andrespol" na autostradzie A1)"	0,302
57) "Metropolitalna sieć szerokopasmowego dostępu do Internetu"	0,058
58) "Poznanie, różnorodnych form zajęć z wykonywaniem zadań wykraczających poza miejsce nauki w celu kształtowania umiejętności praktycznych"	0,002
Zadania własne	93,942
9. Dotacja z budżetu państwa na realizację zadań z zakresu administracji rządowej zleconych gminie	3,756
10. Dotacja z budżetu państwa na realizację zadań z zakresu administracji rządowej wykonywanych przez	2,077

Treść	Budżet uchwalony na 2012 r.
1	2
powiat	
Zadania zlecone	5,833
11. Dotacja z budżetu państwa na realizację zadań wykonywanych na podstawie porozumień z organami administracji rządowej	0,004
12. Dotacja na realizację zadań wykonywanych na podstawie porozumień (umów) między jednostkami samorządu terytorialnego	0,220
Zadania na podstawie porozumień	0,225
Ogółem	100,000

Budżet miasta Łodzi na 2012 rok
Struktura wydatków bieżących i majątkowych ogółem.

Nr	Treść	Budżet uchwalony na 2012 r.	
		w zł	%
1	2	3	4
1	Wydatki bieżące	2 729 220 304	77,08
2	Wydatki majątkowe	811 464 796	22,92
Ogółem		3 540 685 100	100,00

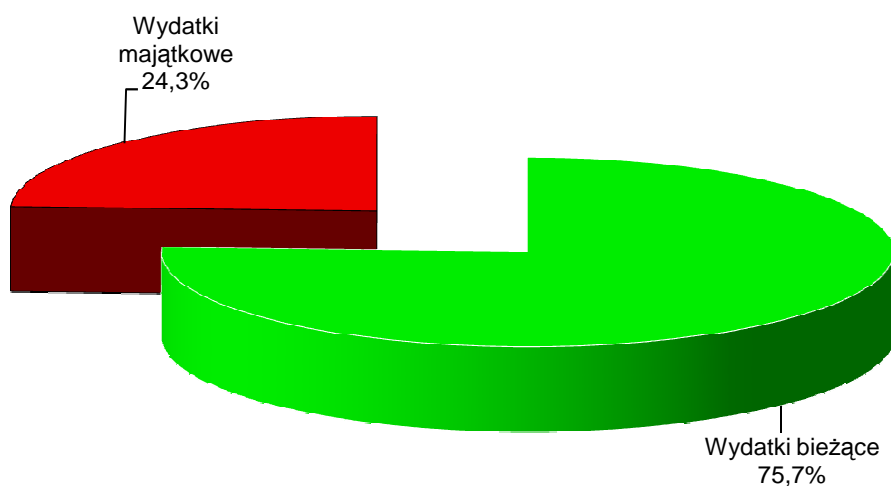
Budżet miasta Łodzi na 2012 rok
Struktura wydatków bieżących i majątkowych ogółem.



Budżet miasta Łodzi na 2012 rok
Struktura wydatków bieżących i majątkowych - zadania własne.

Nr	Treść	Budżet uchwalony na 2012 r.	
		w zł	%
1	2	3	4
1	Wydatki bieżące	2 533 044 978	75,74
2	Wydatki majątkowe	811 382 796	24,26
Ogółem własne		3 344 427 774	100,00

Budżet miasta Łodzi na 2012 rok
Struktura wydatków bieżących i majątkowych - zadania własne.

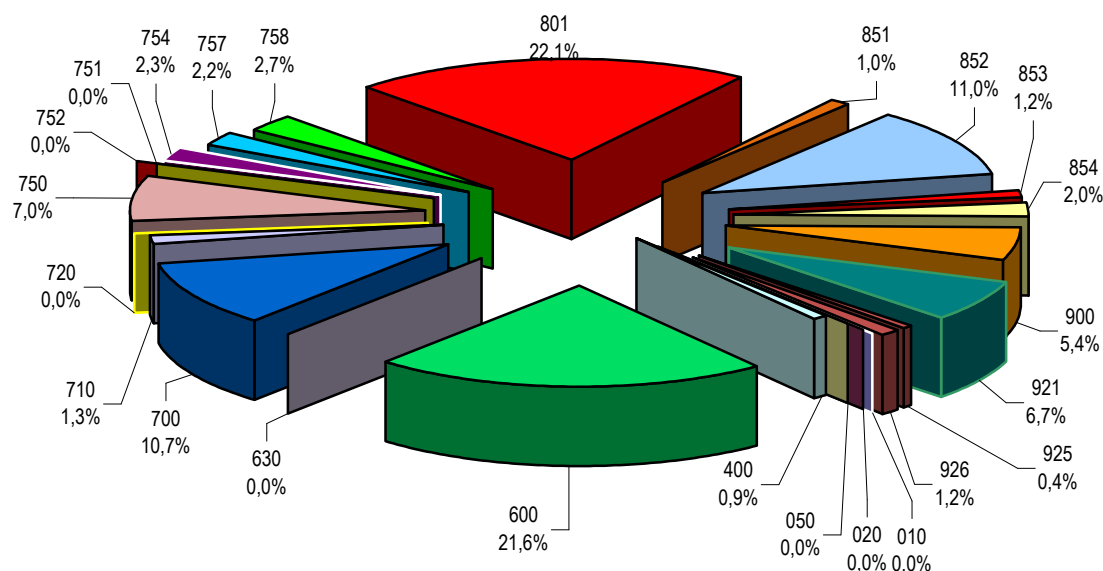


Budżet miasta Łodzi na 2012 rok

Struktura wydatków według działów ogółem.

Nr	Dział	Budżet uchwalony na 2012 r.	
		w zł	%
1	2	3	4
010	Rolnictwo i łowiectwo	20 885	0,00
020	Leśnictwo	1 140 970	0,03
050	Rybołówstwo i rybactwo	800	0,00
400	Wytwarzanie i zaopatrywanie w energię elektryczną, gaz i wodę	30 430 719	0,86
600	Transport i łączność	763 218 079	21,56
630	Turystyka	1 162 700	0,03
700	Gospodarka mieszkaniowa	379 185 958	10,71
710	Działalność usługowa	47 574 574	1,34
720	Informatyka	765 456	0,02
750	Administracja publiczna	248 886 379	7,03
751	Urzędy naczelnych organów władzy państwowej, kontroli i ochrony prawa oraz sądownictwa	125 883	0,00
752	Obrona narodowa	5 000	0,00
754	Bezpieczeństwo publiczne i ochrona przeciwpożarowa	82 601 117	2,33
757	Obsługa długu publicznego	78 610 440	2,22
758	Różne rozliczenia	97 178 478	2,74
801	Oświata i wychowanie	780 833 214	22,05
851	Ochrona zdrowia	35 837 084	1,01
852	Pomoc społeczna	391 217 653	11,05
853	Pozostałe zadania w zakresie polityki społecznej	43 662 797	1,23
854	Edukacyjna opieka wychowawcza	71 732 573	2,03
900	Gospodarka komunalna i ochrona środowiska	192 429 162	5,43
921	Kultura i ochrona dziedzictwa narodowego	238 267 623	6,73
925	Ogrody botaniczne i zoologiczne oraz naturalne obszary i obiekty chronionej przyrody	12 682 158	0,36
926	Kultura fizyczna i sport	43 115 398	1,22
Ogółem		3 540 685 100	100,00

Budżet miasta Łodzi na 2012 rok Wydatki według działów ogółem.



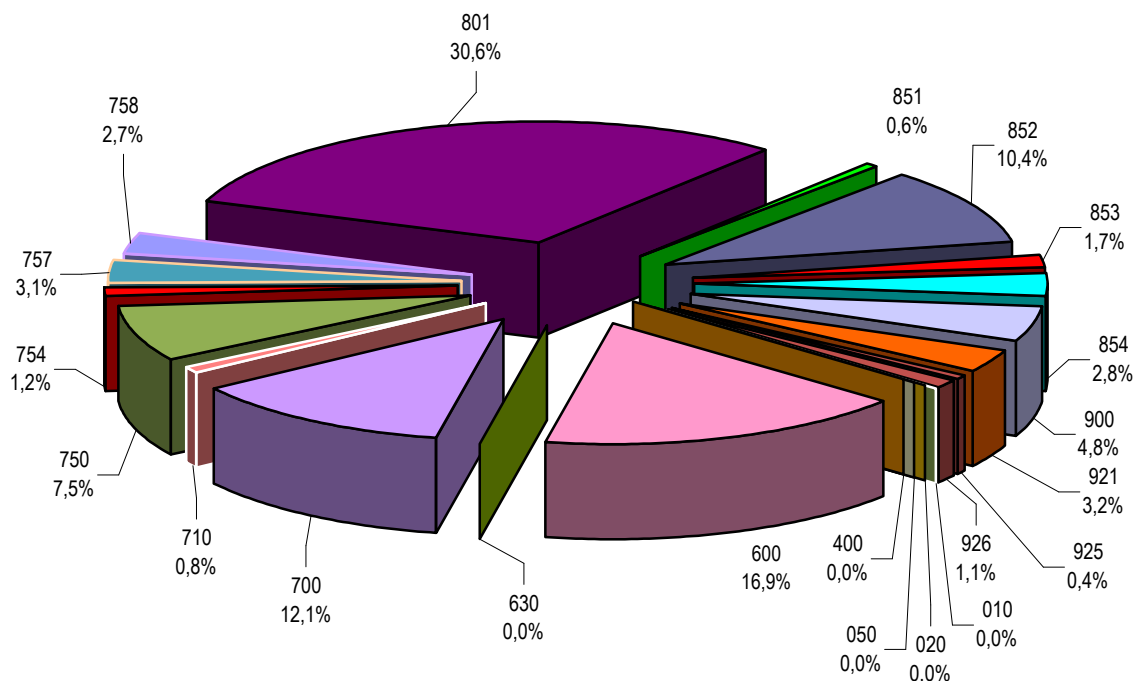
- 010 Rolnictwo i łowiectwo
- 020 Leśnictwo
- 050 Rybołówstwo i rybactwo
- 400 Wytwarzanie i zaopatrywanie w energię elektryczną, gaz i wodę
- 600 Transport i łączność
- 630 Turystyka
- 700 Gospodarka mieszkaniowa
- 710 Działalność usługowa
- 720 Informatyka
- 750 Administracja publiczna
- 751 Urzędy naczelnych organów władzy państwowej, kontroli i ochrony prawa oraz sądownictwa
- 752 Obrona narodowa
- 754 Bezpieczeństwo publiczne i ochrona przeciwpożarowa
- 757 Obsługa długu publicznego
- 758 Różne rozliczenia
- 801 Oświata i wychowanie
- 851 Ochrona zdrowia
- 852 Pomoc społeczna
- 853 Pozostałe zadania w zakresie polityki społecznej
- 854 Edukacyjna opieka wychowawcza
- 900 Gospodarka komunalna i ochrona środowiska
- 921 Kultura i ochrona dziedzictwa narodowego
- 925 Ogrody botaniczne i zoologiczne oraz naturalne obszary i obiekty chronionej przyrody
- 926 Kultura fizyczna i sport

Budżet miasta Łodzi na 2012 rok
Struktura wydatków bieżących według działów - zadania własne.

Nr	Dział	Budżet uchwalony na 2012 r.	
		w zł	%
1	2	3	4
010	Rolnictwo i łowiectwo	20 885	0,00
020	Leśnictwo	1 140 970	0,05
050	Rybołówstwo i rybactwo	800	0,00
400	Wytwarzanie i zaopatrywanie w energię elektryczną, gaz i wodę	1 128 000	0,04
600	Transport i łączność	428 583 524	16,92
630	Turystyka	1 162 700	0,05
700	Gospodarka mieszkaniowa	305 805 373	12,07
710	Działalność usługowa	20 068 802	0,79
750	Administracja publiczna	188 872 065	7,46
754	Bezpieczeństwo publiczne i ochrona przeciwpożarowa	29 284 699	1,16
757	Obsługa długu publicznego	78 610 440	3,10
758	Różne rozliczenia	68 155 478	2,69
801	Oświata i wychowanie	774 553 214	30,58
851	Ochrona zdrowia	15 301 584	0,60
852	Pomoc społeczna	264 394 817	10,44
853	Pozostałe zadania w zakresie polityki społecznej	42 113 997	1,66
854	Edukacyjna opieka wychowawcza	71 732 573	2,83
900	Gospodarka komunalna i ochrona środowiska	120 859 177	4,77
921	Kultura i ochrona dziedzictwa narodowego	82 258 627	3,25
925	Ogrody botaniczne i zoologiczne oraz naturalne obszary i obiekty chronionej przyrody	11 393 200	0,45
926	Kultura fizyczna i sport	27 604 053	1,09
Ogółem		2 533 044 978	100,00

Budżet miasta Łodzi na 2012 rok

Struktura wydatków bieżących według działów - zadania własne.



- 010 Rolnictwo i łowiectwo
- 020 Leśnictwo
- 050 Rybołówstwo i rybactwo
- 400 Wytwarzanie i zaopatrywanie w energię elektryczną, gaz i wodę
- 600 Transport i łączność
- 630 Turystyka
- 700 Gospodarka mieszkaniowa
- 710 Działalność usługowa
- 750 Administracja publiczna
- 754 Bezpieczeństwo publiczne i ochrona przeciwpożarowa
- 757 Obsługa długu publicznego
- 758 Różne rozliczenia
- 801 Oświata i wychowanie
- 851 Ochrona zdrowia
- 852 Pomoc społeczna
- 853 Pozostałe zadania w zakresie polityki społecznej
- 854 Edukacyjna opieka wychowawcza
- 900 Gospodarka komunalna i ochrona środowiska
- 921 Kultura i ochrona dziedzictwa narodowego
- 925 Ogrody botaniczne i zoologiczne oraz naturalne obszary i obiekty chronionej przyrody
- 926 Kultura fizyczna i sport

Budżet miasta Łodzi na 2012 rok.
Struktura wydatków bieżących w układzie działów i rozdziałów
zadania własne.

w %

			Budżet uchwalony na 2012 r.
Dz.	Rozdz.	Treść	
1	2	3	4
010	Rolnictwo i łowiectwo		0,001
	01030	Izby Rolnicze	0,000
	01095	Pozostała działalność	0,000
020	Leśnictwo		0,045
	02001	Gospodarka leśna	0,045
	02002	Nadzór nad gospodarką leśną	0,000
050	Rybołówstwo i rybactwo		0,000
	05095	Pozostała działalność	0,000
400	Wytwarzanie i zaopatrywanie w energię elektryczną, gaz i wodę		0,045
	40002	Dostarczanie wody	0,019
	40095	Pozostała działalność	0,025
600	Transport i łączność		16,920
	60004	Lokalny transport zbiorowy	14,434
	60015	Drogi publiczne w miastach na prawach powiatu (w rozdziale nie ujmuje się wydatków na drogi gminne)	1,420
	60016	Drogi publiczne gminne	0,364
	60017	Drogi wewnętrzne	0,134
	60095	Pozostała działalność	0,567
630	Turystyka		0,046
	63001	Ośrodki informacji turystycznej	0,022
	63003	Zadania w zakresie upowszechniania turystyki	0,024
700	Gospodarka mieszkaniowa		12,073
	70001	Zakłady gospodarki mieszkaniowej	11,654
	70004	Różne jednostki obsługi gospodarki mieszkaniowej	0,010
	70005	Gospodarka gruntami i nieruchomościami	0,362
	70095	Pozostała działalność	0,047
710	Działalność usługowa		0,792
	71012	Ośrodki dokumentacji geodezyjnej i kartograficznej	0,410
	71035	Cmentarze	0,022
	71095	Pozostała działalność	0,361
750	Administracja publiczna		7,456
	75022	Rady gmin (miast i miast na prawach powiatu)	0,075
	75023	Urzędy gmin (miast i miast na prawach powiatu)	5,199
	75053	Wybory do rad gmin, rad powiatów i sejmików województw, wybory wójtów, burmistrzów i prezydentów miast oraz referenda gminne, powiatowe i wojewódzkie	0,001
	75075	Promocja jednostek samorządu terytorialnego	0,817
	75095	Pozostała działalność	1,365
754	Bezpieczeństwo publiczne i ochrona przeciwpożarowa		1,156
	75404	Komendy wojewódzkie Policji	0,020
	75412	Ochotnicze straże pożarne	0,032
	75414	Obrona cywilna	0,001
	75416	Straż gminna (miejska)	1,068
	75421	Zarządzanie kryzysowe	0,031
	75495	Pozostała działalność	0,004
757	Obsługa długu publicznego		3,103
	75702	Obsługa papierów wartościowych, kredytów i pożyczek jednostek samorządu terytorialnego	3,103
758	Różne rozliczenia		2,691
	75818	Rezerwy ogólne i celowe	1,696
	75832	Część równoważąca subwencji ogólnej dla powiatów	0,994
801	Oświata i wychowanie		30,578
	80101	Szkoły podstawowe	7,758
	80102	Szkoły podstawowe specjalne	1,063
	80103	Oddziały przedszkolne w szkołach podstawowych	0,190
	80104	Przedszkola	6,653
	80105	Przedszkola specjalne	0,195

			Budżet uchwalony na 2012 r.
Dz.	Rozdz.	Treść	
1	2	3	4
		80106 Inne formy wychowania przedszkolnego	0,020
		80110 Gimnazja	4,691
		80111 Gimnazja specjalne	0,554
		80113 Dowożenie uczniów do szkół	0,029
		80114 Zespoły obsługi ekonomiczno-administracyjnej szkół	0,134
		80120 Licea ogólnokształcące	4,035
		80121 Licea ogólnokształcące specjalne	0,025
		80123 Licea profilowane	0,154
		80124 Licea profilowane specjalne	0,022
		80130 Szkoły zawodowe	2,961
		80132 Szkoły artystyczne	0,198
		80134 Szkoły zawodowe specjalne	0,409
		80140 Centra kształcenia ustawicznego i praktycznego oraz ośrodki dokształcania zawodowego	0,304
		80143 Jednostki pomocnicze szkolnictwa	0,048
		80146 Dokształcanie i doskonalenie nauczycieli	0,147
		80148 Stołówki szkolne i przedszkolne	0,538
		80195 Pozostała działalność	0,450
851	Ochrona zdrowia		0,604
		85149 Programy polityki zdrowotnej	0,088
		85153 Zwalczanie narkomanii	0,050
		85154 Przeciwdziałanie alkoholizmowi	0,455
		85156 Składki na ubezpieczenie zdrowotne oraz świadczenia dla osób nie objętych obowiązkiem ubezpieczenia zdrowotnego	0,004
		85195 Pozostała działalność	0,007
852	Pomoc społeczna		10,438
		85201 Placówki opiekuńczo - wychowawcze	1,271
		85202 Domy pomocy społecznej	2,603
		85203 Ośrodki wsparcia	0,473
		85204 Rodziny zastępcze	0,672
		85205 Zadania w zakresie przeciwdziałania przemocy w rodzinie	0,029
		85212 Świadczenia rodzinne, świadczenie z funduszu alimentacyjnego oraz składki na ubezpieczenia emerytalne i rentowe z ubezpieczenia społecznego	0,218
		85213 Składki na ubezpieczenie zdrowotne opłacane za osoby pobierające niektóre świadczenia z pomocy społecznej, niektóre świadczenia rodzinne oraz za osoby uczestniczące w zajęciach w centrum integracji społecznej	0,063
		85214 Zasiłki i pomoc w naturze oraz składki na ubezpieczenia emerytalne i rentowe	0,728
		85215 Dodatki mieszkaniowe	0,876
		85216 Zasiłki stałe	0,717
		85219 Ośrodki pomocy społecznej	1,233
		85220 Jednostki specjalistycznego poradnictwa, mieszkania chronione i ośrodki interwencji kryzysowej	0,043
		85228 Usługi opiekuńcze i specjalistyczne usługi opiekuńcze	0,528
		85233 Dokształcanie i doskonalenie nauczycieli	0,002
		85295 Pozostała działalność	0,980
853	Pozostałe zadania w zakresie polityki społecznej		1,663
		85305 Żłobki	1,045
		85333 Powiatowe urzędy pracy	0,506
		85334 Pomoc dla repatriantów	0,008
		85395 Pozostała działalność	0,104
854	Edukacyjna opieka wychowawcza		2,832
		85401 Świetlice szkolne	0,529
		85403 Specjalne ośrodki szkolno-wychowawcze	0,517
		85404 Wczesne wspomaganie rozwoju dziecka	0,011
		85406 Poradnie psychologiczno-pedagogiczne, w tym poradnie specjalistyczne	0,516
		85407 Placówki wychowania pozaszkolnego	0,300
		85410 Internaty i bursy szkolne	0,233
		85411 Domy wczasów dziecięcych	0,014
		85412 Kolonie i obozy oraz inne formy wypoczynku dzieci i młodzieży szkolnej, a także szkolenia młodzieży	0,078
		85415 Pomoc materialna dla uczniów	0,055
		85417 Szkolne schroniska młodzieżowe	0,034
		85420 Młodzieżowe ośrodki wychowawcze	0,194
		85421 Młodzieżowe ośrodki socjoterapii	0,345
		85446 Dokształcanie i doskonalenie nauczycieli	0,007
900	Gospodarka komunalna i ochrona środowiska		4,771
		90001 Gospodarka ściekowa i ochrona wód	0,320
		90002 Gospodarka odpadami	0,058
		90003 Oczyszczanie miast i wsi	2,130

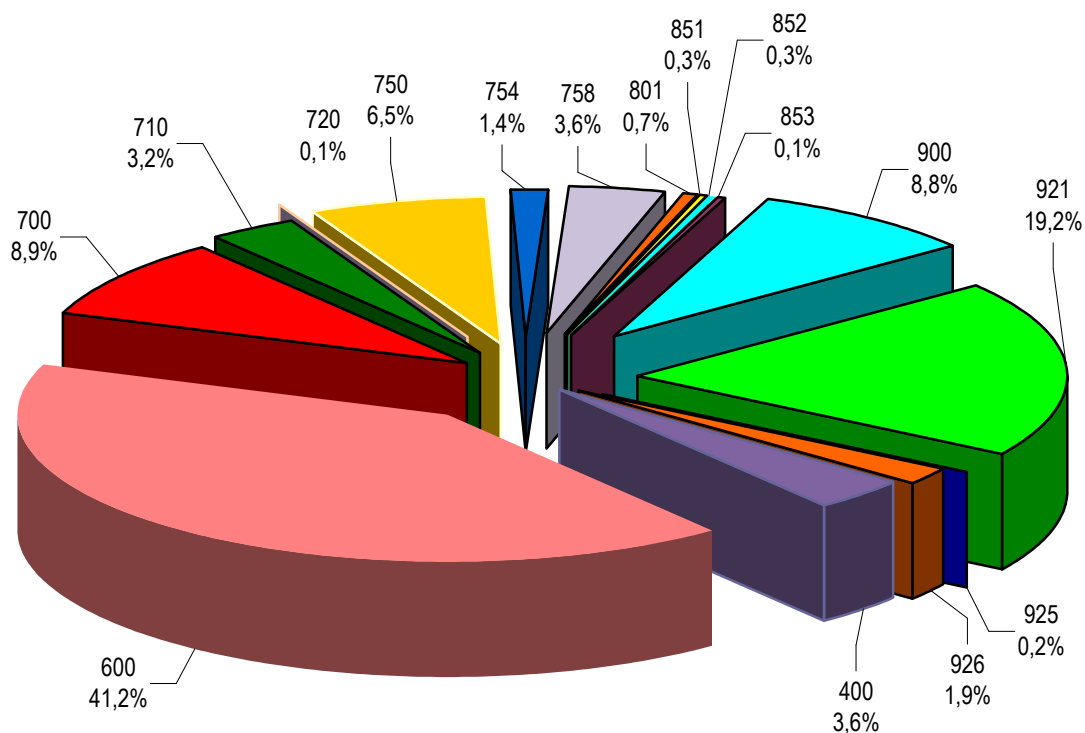
			Budżet uchwalony na 2012 r.
Dz.	Rozdz.	Treść	
1	2	3	4
	90004	Utrzymanie zieleni w miastach i gminach	0,293
	90005	Ochrona powietrza atmosferycznego i klimatu	0,000
	90006	Ochrona gleby i wód podziemnych	0,000
	90013	Schroniska dla zwierząt	0,085
	90015	Oświetlenie ulic, placów i dróg	1,284
	90019	Wpływy i wydatki związane z gromadzeniem środków z opłat i kar za korzystanie ze środowiska	0,257
	90095	Pozostała działalność	0,345
921	Kultura i ochrona dziedzictwa narodowego		3,247
	92106	Teatry	0,894
	92109	Domy i ośrodki kultury, świetlice i kluby	0,435
	92110	Galerie i biura wystaw artystycznych	0,065
	92114	Pozostałe instytucje kultury	0,149
	92116	Biblioteki	0,606
	92118	Muzea	0,548
	92120	Ochrona zabytków i opieka nad zabytkami	0,274
	92195	Pozostała działalność	0,276
925	Ogrody botaniczne i zoologiczne oraz naturalne obszary i obiekty chronionej przyrody		0,450
	92504	Ogrody botaniczne i zoologiczne	0,450
926	Kultura fizyczna i sport		1,090
	92601	Obiekty sportowe	0,059
	92604	Instytucje kultury fizycznej	0,713
	92605	Zadania w zakresie kultury fizycznej i sportu	0,317
	92695	Pozostała działalność	0,001
RAZEM			100,000

Budżet miasta Łodzi na 2012 rok
Struktura wydatków majątkowych według działów - zadania własne.

Nr	Dział	Budżet uchwalony na 2012 r.	
		w zł	%
1	2	3	4
400	Wytwarzanie i zaopatrywanie w energię elektryczną, gaz i wodę	29 302 719	3,61
600	Transport i łączność	334 634 555	41,24
700	Gospodarka mieszkaniowa	72 097 585	8,89
710	Działalność usługowa	26 013 262	3,21
720	Informatyka	765 456	0,09
750	Administracja publiczna	52 932 167	6,52
754	Bezpieczeństwo publiczne i ochrona przeciwpożarowa	11 101 568	1,37
758	Różne rozliczenia	29 023 000	3,58
801	Oświata i wychowanie	6 000 000	0,74
851	Ochrona zdrowia	2 100 000	0,26
852	Pomoc społeczna	2 599 100	0,32
853	Pozostałe zadania w zakresie polityki społecznej	500 000	0,06
900	Gospodarka komunalna i ochrona środowiska	71 569 985	8,82
921	Kultura i ochrona dziedzictwa narodowego	155 943 096	19,22
925	Ogrody botaniczne i zoologiczne oraz naturalne obszary i obiekty chronionej przyrody	1 288 958	0,16
926	Kultura fizyczna i sport	15 511 345	1,91
Ogółem		811 382 796	100,00

Budżet miasta Łodzi na 2012 rok

Struktura wydatków majątkowych według działów - zadania własne.



- 400 Wytwarzanie i zaopatrywanie w energię elektryczną, gaz i wodę
- 600 Transport i łączność
- 700 Gospodarka mieszkaniowa
- 710 Działalność usługowa
- 720 Informatyka
- 750 Administracja publiczna
- 754 Bezpieczeństwo publiczne i ochrona przeciwpożarowa
- 758 Różne rozliczenia
- 801 Oświata i wychowanie
- 851 Ochrona zdrowia
- 852 Pomoc społeczna
- 853 Pozostałe zadania w zakresie polityki społecznej
- 900 Gospodarka komunalna i ochrona środowiska
- 921 Kultura i ochrona dziedzictwa narodowego
- 925 Ogrody botaniczne i zoologiczne oraz naturalne obszary i obiekty chronionej przyrody
- 926 Kultura fizyczna i sport

**Budżet miasta Łodzi na 2012 rok.
Struktura wydatków majątkowych w układzie działów i rozdziałów
zadania własne.**

w %

			Budżet uchwalony na 2012 r.
Dz.	Rozdz.	Treść	
1	2	3	4
400		Wytwarzanie i zaopatrzenie w energię elektryczną, gaz i wodę	3,611
	40095	Pozostała działalność	3,611
600		Transport i łączność	41,243
	60015	Drogi publiczne w miastach na prawach powiatu (w rozdziale nie ujmuje się wydatków na drogi gminne)	34,202
	60016	Drogi publiczne gminne	2,280
	60053	Infrastruktura telekomunikacyjna	4,653
	60095	Pozostała działalność	0,107
700		Gospodarka mieszkaniowa	8,886
	70001	Zakłady gospodarki mieszkaniowej	4,542
	70005	Gospodarka gruntami i nieruchomościami	2,051
	70095	Pozostała działalność	2,292
710		Działalność usługowa	3,206
	71012	Ośrodki dokumentacji geodezyjnej i kartograficznej	3,162
	71095	Pozostała działalność	0,044
720		Informatyka	0,094
	72095	Pozostała działalność	0,094
750		Administracja publiczna	6,524
	75022	Rady gmin (miast i miast na prawach powiatu)	0,002
	75023	Urzędy gmin (miast i miast na prawach powiatu)	1,328
	75095	Pozostała działalność	5,194
754		Bezpieczeństwo publiczne i ochrona przeciwpożarowa	1,368
	75416	Straż gminna (miejska)	1,368
758		Różne rozliczenia	3,577
	75818	Rezerwy ogólne i celowe	3,577
801		Oświata i wychowanie	0,739
	80101	Szkoły podstawowe	0,170
	80104	Przedszkola	0,230
	80110	Gimnazja	0,025
	80120	Licea ogólnokształcące	0,240
	80130	Szkoły zawodowe	0,074
851		Ochrona zdrowia	0,259
	85111	Szpitala ogólne	0,259
852		Pomoc społeczna	0,320
	85201	Placówki opiekuńczo - wychowawcze	0,039
	85202	Domy pomocy społecznej	0,193
	85203	Ośrodki wsparcia	0,016
	85219	Ośrodki pomocy społecznej	0,051
	85295	Pozostała działalność	0,022
853		Pozostałe zadania w zakresie polityki społecznej	0,062
	85305	Żłobki	0,062
900		Gospodarka komunalna i ochrona środowiska	8,821
	90001	Gospodarka ściekowa i ochrona wód	0,288
	90002	Gospodarka odpadami	0,540
	90004	Utrzymanie zieleni w miastach i gminach	1,010
	90015	Oświetlenie ulic, placów i dróg	0,123
	90019	Wpływy i wydatki związane z gromadzeniem środków z opłat i kar za korzystanie ze środowiska	0,018
	90095	Pozostała działalność	6,840
921		Kultura i ochrona dziedzictwa narodowego	19,219
	92106	Teatry	1,264
	92109	Domy i ośrodki kultury, świetlice i kluby	0,713
	92110	Galerie i biura wystaw artystycznych	0,308
	92116	Biblioteki	0,031

Dz.	Rozdz.	Treść	Budżet uchwalony na 2012 r.
1	2	3	4
	92118	Muzea	0,677
	92195	Pozostała działalność	16,227
925	Ogrody botaniczne i zoologiczne oraz naturalne obszary i obiekty chronionej przyrody		0,159
	92504	Ogrody botaniczne i zoologiczne	0,159
926	Kultura fizyczna i sport		1,912
	92601	Obiekty sportowe	1,875
	92604	Instytucje kultury fizycznej	0,037
RAZEM			100,000

**Zestawienie wydatków ogółem na zadania własne
w działach klasyfikacji budżetowej
w wydziałach realizujących budżet na rok 2012.**

WYDZIAŁ	w zł				
	010	020	050	400	600
Biuro Architekta Miasta					
Biuro ds. Inwestycji					
Biuro Informacji i Komunikacji Społecznej					
Biuro Miejskiego Rzecznika Konsumentów					
Biuro Nadzoru Właścicielskiego					
Biuro Obsługi Inwestora					200.000
Biuro Prawne					
Biuro Promocji, Turystyki i Współpracy z Zagranicą					
Biuro Rady Miejskiej					
Biuro Rozwoju Przedsiębiorczości i Miejsc Pracy					
Biuro Strategii, Partnerstwa i Funduszy					135.387
Centrum Informacji Turystycznej					
Centrum Świadczeń Socjalnych w Łodzi					
Hale Targowe					
Łódzki Ośrodek Geodezji					
Miejska Pracownia Urbanistyczna w Łodzi					
Miejski Ośrodek Pomocy Społecznej					
Miejski Zespół Żłobków w Łodzi					
Powiatowy Urząd Pracy w Łodzi					
Straż Miejska					
Wydział Budynków i Lokali					
Wydział Budżetu					
Wydział Edukacji					
Wydział Finansowy					
Wydział Gospodarki Komunalnej				30.430.719	
Wydział Informatyki					37.752.776
Wydział Księgowości					
Wydział Kultury					
Wydział Majątku Miasta					
Wydział Obsługi Administracyjnej					
Wydział Ochrony Środowiska i Rolnictwa	20.885	1.140.970	800		
Wydział Organizacyjny					
Wydział Praw do Nieruchomości					
Wydział Praw Jazdy i Rejestracji Pojazdów					
Wydział Sportu					
Wydział Spraw Obywatelskich					
Wydział Urbanistyki i Architektury					
Wydział Zamówień Publicznych					
Wydział Zarządzania Kontaktami z Mieszkańcami					
Wydział Zarządzania Kontaktami z Mieszkańcami - Centrum Obsługi Mieszkańców Łódź-Bałuty					1.025.910
Wydział Zarządzania Kontaktami z Mieszkańcami - Centrum Obsługi Mieszkańców Łódź-Górna					1.028.610
Wydział Zarządzania Kontaktami z Mieszkańcami - Centrum Obsługi Mieszkańców Łódź-Polesie					581.205
Wydział Zarządzania Kontaktami z Mieszkańcami - Centrum Obsługi Mieszkańców Łódź-Śródmieście					185.000
Wydział Zarządzania Kontaktami z Mieszkańcami - Centrum Obsługi Mieszkańców Łódź-Widzew					580.000
Wydział Zarządzania Kryzysowego i Bezpieczeństwa					

WYDZIAŁ	630	700	710	720	750
Biuro Architekta Miasta			11.628		
Biuro ds. Inwestycji			229.598		
Biuro Informacji i Komunikacji Społecznej					323.440
Biuro Miejskiego Rzecznika Konsumentów					43.650
Biuro Nadzoru Właścicielskiego					53.630.932
Biuro Obsługi Inwestora		47.100			357.500
Biuro Prawne					28.130
Biuro Promocji, Turystyki i Współpracy z Zagranicą	597.700				8.507.125
Biuro Rady Miejskiej					1.937.300
Biuro Rozwoju Przedsiębiorczości i Miejsc Pracy					5.667.500
Biuro Strategii, Partnerstwa i Funduszy					994.164
Centrum Informacji Turystycznej	565.000				
Centrum Świadczeń Socjalnych w Łodzi					
Hale Targowe		2.154.900			
Łódzki Ośrodek Geodezji		231.054	36.037.494		
Miejska Pracownia Urbanistyczna w Łodzi			9.058.344		
Miejski Ośrodek Pomocy Społecznej					
Miejski Zespół Żłobków w Łodzi					
Powiatowy Urząd Pracy w Łodzi					
Straż Miejska					
Wydział Budynków i Lokali		352.064.285			
Wydział Budżetu					104.702.721
Wydział Edukacji					
Wydział Finansowy					194.000
Wydział Gospodarki Komunalnej			546.000		
Wydział Informatyki				765.456	11.895.514
Wydział Księgowości					86.000
Wydział Kultury					945.931
Wydział Majątku Miasta		2.766.000			9.956.323
Wydział Obsługi Administracyjnej					12.721.857
Wydział Ochrony Środowiska i Rolnictwa					
Wydział Organizacyjny					10.157.944
Wydział Praw do Nieruchomości		20.220.860			
Wydział Praw Jazdy i Rejestracji Pojazdów					5.044.000
Wydział Sportu					5.500.000
Wydział Spraw Obywatelskich					14.700
Wydział Urbanistyki i Architektury			199.000		
Wydział Zamówień Publicznych					141.135
Wydział Zarządzania Kontaktami z Mieszkańcami					1.048.880
Wydział Zarządzania Kontaktami z Mieszkańcami - Centrum Obsługi Mieszkańców Łódź-Bałuty		30.000			2.213.035
Wydział Zarządzania Kontaktami z Mieszkańcami - Centrum Obsługi Mieszkańców Łódź-Górna		38.000			1.748.183
Wydział Zarządzania Kontaktami z Mieszkańcami - Centrum Obsługi Mieszkańców Łódź-Polesie		80.000			1.129.606
Wydział Zarządzania Kontaktami z Mieszkańcami - Centrum Obsługi Mieszkańców Łódź-Śródmieście		215.759			715.645
Wydział Zarządzania Kontaktami z Mieszkańcami - Centrum Obsługi Mieszkańców Łódź-Widzew		27.000			2.099.017
Wydział Zarządzania Kryzysowego i Bezpieczeństwa					

WYDZIAŁ	754	757	758	801	851
Biuro Architekta Miasta					
Biuro ds. Inwestycji					
Biuro Informacji i Komunikacji Społecznej					
Biuro Miejskiego Rzecznika Konsumentów					
Biuro Nadzoru Właścicielskiego					
Biuro Obsługi Inwestora					
Biuro Prawne					
Biuro Promocji, Turystyki i Współpracy z Zagranicą					
Biuro Rady Miejskiej					
Biuro Rozwoju Przedsiębiorczości i Miejsc Pracy					
Biuro Strategii, Partnerstwa i Funduszy				468.682	
Centrum Informacji Turystycznej					
Centrum Świadczeń Socjalnych w Łodzi					
Hale Targowe					
Łódzki Ośrodek Geodezji					
Miejska Pracownia Urbanistyczna w Łodzi					
Miejski Ośrodek Pomocy Społecznej					3.139.000
Miejski Zespół Żłobków w Łodzi					
Powiatowy Urząd Pracy w Łodzi					
Straż Miejska	38.159.817				35.000
Wydział Budynków i Lokali					
Wydział Budżetu	705.477	78.593.440	97.178.478		90.000
Wydział Edukacji				780.084.532	2.065.000
Wydział Finansowy					
Wydział Gospodarki Komunalnej		17.000			
Wydział Informatyki					
Wydział Księgowości					
Wydział Kultury					20.000
Wydział Majątku Miasta					
Wydział Obsługi Administracyjnej					
Wydział Ochrony Środowiska i Rolnictwa					
Wydział Organizacyjny					
Wydział Praw do Nieruchomości					
Wydział Praw Jazdy i Rejestracji Pojazdów					
Wydział Sportu					860.000
Wydział Spraw Obywatelskich					
Wydział Urbanistyki i Architektury					
Wydział Zamówień Publicznych					
Wydział Zarządzania Kontaktami z Mieszkańcami					
Wydział Zarządzania Kontaktami z Mieszkańcami - Centrum Obsługi Mieszkańców Łódź-Bałuty	135.728				127.153
Wydział Zarządzania Kontaktami z Mieszkańcami - Centrum Obsługi Mieszkańców Łódź-Górna	224.790				126.000
Wydział Zarządzania Kontaktami z Mieszkańcami - Centrum Obsługi Mieszkańców Łódź-Polesie	69.486				104.440
Wydział Zarządzania Kontaktami z Mieszkańcami - Centrum Obsługi Mieszkańców Łódź-Śródmieście					138.467
Wydział Zarządzania Kontaktami z Mieszkańcami - Centrum Obsługi Mieszkańców Łódź-Widzew	386.670				109.940
Wydział Zarządzania Kryzysowego i Bezpieczeństwa	704.299				

WYDZIAŁ	852	853	854	900	921
Biuro Architekta Miasta					6.914.160
Biuro ds. Inwestycji					134.166.238
Biuro Informacji i Komunikacji Społecznej					
Biuro Miejskiego Rzecznika Konsumentów					
Biuro Nadzoru Właścicielskiego					
Biuro Obsługi Inwestora					
Biuro Prawne					
Biuro Promocji, Turystyki i Współpracy z Zagranicą					
Biuro Rady Miejskiej					
Biuro Rozwoju Przedsiębiorczości i Miejsc Pracy					
Biuro Strategii, Partnerstwa i Funduszy		2.146.654			
Centrum Informacji Turystycznej					
Centrum Świadczeń Socjalnych w Łodzi	32.643.270				
Hale Targowe					
Łódzki Ośrodek Geodezji					
Miejska Pracownia Urbanistyczna w Łodzi					
Miejski Ośrodek Pomocy Społecznej	232.353.677	194.986			
Miejski Zespół Żłobków w Łodzi		26.962.025			
Powiatowy Urząd Pracy w Łodzi		13.128.432			
Straż Miejska					
Wydział Budynków i Lokali					
Wydział Budżetu	1.339.970				
Wydział Edukacji	157.000		71.732.573	543.100	
Wydział Finansowy					
Wydział Gospodarki Komunalnej				24.607.638	
Wydział Informatyki					
Wydział Księgowości					
Wydział Kultury					97.094.225
Wydział Majątku Miasta					
Wydział Obsługi Administracyjnej					
Wydział Ochrony Środowiska i Rolnictwa				23.412.214	27.100
Wydział Organizacyjny					
Wydział Praw do Nieruchomości					
Wydział Praw Jazdy i Rejestracji Pojazdów					
Wydział Sportu					
Wydział Spraw Obywatelskich					
Wydział Urbanistyki i Architektury					
Wydział Zamówień Publicznych					
Wydział Zarządzania Kontaktami z Mieszkańcami					
Wydział Zarządzania Kontaktami z Mieszkańcami - Centrum Obsługi Mieszkańców Łódź-Bałuty				4.125.950	
Wydział Zarządzania Kontaktami z Mieszkańcami - Centrum Obsługi Mieszkańców Łódź-Górna				4.560.160	
Wydział Zarządzania Kontaktami z Mieszkańcami - Centrum Obsługi Mieszkańców Łódź-Polesie				2.022.280	
Wydział Zarządzania Kontaktami z Mieszkańcami - Centrum Obsługi Mieszkańców Łódź-Śródmieście				2.719.352	
Wydział Zarządzania Kontaktami z Mieszkańcami - Centrum Obsługi Mieszkańców Łódź-Widzew				2.901.468	
Wydział Zarządzania Kryzysowego i Bezpieczeństwa					

WYDZIAŁ	925	926	suma
Biuro Architekta Miasta			6.925.788
Biuro ds. Inwestycji		8.611.345	143.007.181
Biuro Informacji i Komunikacji Społecznej			323.440
Biuro Miejskiego Rzecznika Konsumentów			43.650
Biuro Nadzoru Właścicielskiego			53.630.932
Biuro Obsługi Inwestora			604.600
Biuro Prawne			28.130
Biuro Promocji, Turystyki i Współpracy z Zagranicą			9.104.825
Biuro Rady Miejskiej			1.937.300
Biuro Rozwoju Przedsiębiorczości i Miejsc Pracy			5.667.500
Biuro Strategii, Partnerstwa i Funduszy			3.744.887
Centrum Informacji Turystycznej			565.000
Centrum Świadczeń Socjalnych w Łodzi			32.643.270
Hale Targowe			2.154.900
Łódzki Ośrodek Geodezji			36.268.548
Miejska Pracownia Urbanistyczna w Łodzi			9.058.344
Miejski Ośrodek Pomocy Społecznej			235.687.663
Miejski Zespół Żłobków w Łodzi			26.962.025
Powiatowy Urząd Pracy w Łodzi			13.128.432
Straż Miejska			38.194.817
Wydział Budynków i Lokali			352.064.285
Wydział Budżetu			282.610.086
Wydział Edukacji		1.500.000	856.082.205
Wydział Finansowy			194.000
Wydział Gospodarki Komunalnej			55.601.357
Wydział Informatyki			50.413.746
Wydział Księgowości			86.000
Wydział Kultury			98.060.156
Wydział Majątku Miasta			12.722.323
Wydział Obsługi Administracyjnej			12.721.857
Wydział Ochrony Środowiska i Rolnictwa	12.682.158		37.284.127
Wydział Organizacyjny			10.157.944
Wydział Praw do Nieruchomości			20.220.860
Wydział Praw Jazdy i Rejestracji Pojazdów			5.044.000
Wydział Sportu		33.004.053	39.364.053
Wydział Spraw Obywatelskich			14.700
Wydział Urbanistyki i Architektury			199.000
Wydział Zamówień Publicznych			141.135
Wydział Zarządzania Kontaktami z Mieszkańcami			1.048.880
Wydział Zarządzania Kontaktami z Mieszkańcami - Centrum Obsługi Mieszkańców Łódź-Bałuty			7.657.776
Wydział Zarządzania Kontaktami z Mieszkańcami - Centrum Obsługi Mieszkańców Łódź-Górna			7.725.743
Wydział Zarządzania Kontaktami z Mieszkańcami - Centrum Obsługi Mieszkańców Łódź-Polesie			3.987.017
Wydział Zarządzania Kontaktami z Mieszkańcami - Centrum Obsługi Mieszkańców Łódź-Śródmieście			3.974.223
Wydział Zarządzania Kontaktami z Mieszkańcami - Centrum Obsługi Mieszkańców Łódź-Widzew			6.104.095
Wydział Zarządzania Kryzysowego i Bezpieczeństwa			704.299

WYDZIAŁ	010	020	050	400	600
Wydział Zdrowia i Spraw Społecznych					
Zarząd Dróg i Transportu					721.729.191
Ogółem:	20.885	1.140.970	800	30.430.719	763.218.079

WYDZIAŁ	630	700	710	720	750
Wydział Zdrowia i Spraw Społecznych					
Zarząd Dróg i Transportu		28.000			
Ogółem:	1.162.700	377.902.958	46.082.064	765.456	241.804.232

WYDZIAŁ	754	757	758	801	851
Wydział Zdrowia i Spraw Społecznych					10.586.584
Zarząd Dróg i Transportu					
Ogółem:	40.386.267	78.610.440	97.178.478	780.553.214	17.401.584

WYDZIAŁ	852	853	854	900	921
Wydział Zdrowia i Spraw Społecznych	500.000	181.900			
Zarząd Dróg i Transportu				127.537.000	
Ogółem:	266.993.917	42.613.997	71.732.573	192.429.162	238.201.723

WYDZIAŁ	925	926	suma
Wydział Zdrowia i Spraw Społecznych			11.268.484
Zarząd Dróg i Transportu			849.294.191
Ogółem:	12.682.158	43.115.398	3.344.427.774

**Zestawienie wydatków bieżących na zadania własne
w działach klasyfikacji budżetowej
w wydziałach realizujących budżet na rok 2012.**

WYDZIAŁ	w zł				
	010	020	050	400	600
Biuro Architekta Miasta					
Biuro ds. Inwestycji					
Biuro Informacji i Komunikacji Społecznej					
Biuro Miejskiego Rzecznika Konsumentów					
Biuro Nadzoru Właścicielskiego					
Biuro Obsługi Inwestora					
Biuro Prawne					
Biuro Promocji, Turystyki i Współpracy z Zagranicą					
Biuro Rady Miejskiej					
Biuro Rozwoju Przedsiębiorczości i Miejsc Pracy					
Biuro Strategii, Partnerstwa i Funduszy					135.387
Centrum Informacji Turystycznej					
Centrum Świadczeń Socjalnych w Łodzi					
Hale Targowe					
Łódzki Ośrodek Geodezji					
Miejska Pracownia Urbanistyczna w Łodzi					
Miejski Ośrodek Pomocy Społecznej					
Miejski Zespół Żłobków w Łodzi					
Powiatowy Urząd Pracy w Łodzi					
Straż Miejska					
Wydział Budynków i Lokali					
Wydział Budżetu					
Wydział Edukacji					
Wydział Finansowy					
Wydział Gospodarki Komunalnej				1.128.000	
Wydział Informatyki					
Wydział Księgowości					
Wydział Kultury					
Wydział Majątku Miasta					
Wydział Obsługi Administracyjnej					
Wydział Ochrony Środowiska i Rolnictwa	20.885	1.140.970	800		
Wydział Organizacyjny					
Wydział Praw do Nieruchomości					
Wydział Praw Jazdy i Rejestracji Pojazdów					
Wydział Sportu					
Wydział Spraw Obywatelskich					
Wydział Urbanistyki i Architektury					
Wydział Zamówień Publicznych					
Wydział Zarządzania Kontaktami z Mieszkańcami					
Wydział Zarządzania Kontaktami z Mieszkańcami - Centrum Obsługi Mieszkańców Łódź-Bałuty					1.025.910
Wydział Zarządzania Kontaktami z Mieszkańcami - Centrum Obsługi Mieszkańców Łódź-Górna					1.028.610
Wydział Zarządzania Kontaktami z Mieszkańcami - Centrum Obsługi Mieszkańców Łódź-Polesie					581.205
Wydział Zarządzania Kontaktami z Mieszkańcami - Centrum Obsługi Mieszkańców Łódź-Śródmieście					185.000
Wydział Zarządzania Kontaktami z Mieszkańcami - Centrum Obsługi Mieszkańców Łódź-Widzew					580.000
Wydział Zarządzania Kryzysowego i Bezpieczeństwa					

WYDZIAŁ	630	700	710	750	754
Biuro Architekta Miasta			11.628		
Biuro ds. Inwestycji			229.598		
Biuro Informacji i Komunikacji Społecznej				323.440	
Biuro Miejskiego Rzecznika Konsumentów				43.650	
Biuro Nadzoru Właścicielskiego				18.122.124	
Biuro Obsługi Inwestora		47.100		357.500	
Biuro Prawne				28.130	
Biuro Promocji, Turystyki i Współpracy z Zagranicą	597.700			8.507.125	
Biuro Rady Miejskiej				1.921.300	
Biuro Rozwoju Przedsiębiorczości i Miejsc Pracy				5.667.500	
Biuro Strategii, Partnerstwa i Funduszy				994.164	
Centrum Informacji Turystycznej	565.000				
Centrum Świadczeń Socjalnych w Łodzi					
Hale Targowe		2.129.900			
Łódzki Ośrodek Geodezji		231.054	10.377.532		
Miejska Pracownia Urbanistyczna w Łodzi			8.705.044		
Miejski Ośrodek Pomocy Społecznej					
Miejski Zespół Żłobków w Łodzi					
Powiatowy Urząd Pracy w Łodzi					
Straż Miejska					27.058.249
Wydział Budynków i Lokali		296.611.700			
Wydział Budżetu				104.702.721	705.477
Wydział Edukacji					
Wydział Finansowy				194.000	
Wydział Gospodarki Komunalnej			546.000		
Wydział Informatyki				3.246.714	
Wydział Księgowości				86.000	
Wydział Kultury				864.331	
Wydział Majątku Miasta		1.146.000		9.956.323	
Wydział Obsługi Administracyjnej				10.598.917	
Wydział Ochrony Środowiska i Rolnictwa					
Wydział Organizacyjny				3.603.925	
Wydział Praw do Nieruchomości		5.220.860			
Wydział Praw Jazdy i Rejestracji Pojazdów				5.044.000	
Wydział Sportu				5.500.000	
Wydział Spraw Obywatelskich				14.700	
Wydział Urbanistyki i Architektury			199.000		
Wydział Zamówień Publicznych				141.135	
Wydział Zarządzania Kontaktami z Mieszkańcami				1.048.880	
Wydział Zarządzania Kontaktami z Mieszkańcami - Centrum Obsługi Mieszkańców Łódź-Bałuty		30.000		2.213.035	135.728
Wydział Zarządzania Kontaktami z Mieszkańcami - Centrum Obsługi Mieszkańców Łódź-Góra		38.000		1.748.183	224.790
Wydział Zarządzania Kontaktami z Mieszkańcami - Centrum Obsługi Mieszkańców Łódź-Polesie		80.000		1.129.606	69.486
Wydział Zarządzania Kontaktami z Mieszkańcami - Centrum Obsługi Mieszkańców Łódź-Śródmieście		215.759		715.645	
Wydział Zarządzania Kontaktami z Mieszkańcami - Centrum Obsługi Mieszkańców Łódź-Widzew		27.000		2.099.017	386.670
Wydział Zarządzania Kryzysowego i Bezpieczeństwa					704.299

WYDZIAŁ	757	758	801	851	852
Biuro Architekta Miasta					
Biuro ds. Inwestycji					
Biuro Informacji i Komunikacji Społecznej					
Biuro Miejskiego Rzecznika Konsumentów					
Biuro Nadzoru Właścicielskiego					
Biuro Obsługi Inwestora					
Biuro Prawne					
Biuro Promocji, Turystyki i Współpracy z Zagranicą					
Biuro Rady Miejskiej					
Biuro Rozwoju Przedsiębiorczości i Miejsc Pracy					
Biuro Strategii, Partnerstwa i Funduszy			468.682		
Centrum Informacji Turystycznej					
Centrum Świadczeń Socjalnych w Łodzi					32.467.270
Hale Targowe					
Łódzki Ośrodek Geodezji					
Miejska Pracownia Urbanistyczna w Łodzi					
Miejski Ośrodek Pomocy Społecznej				3.139.000	229.930.577
Miejski Zespół Żłobków w Łodzi					
Powiatowy Urząd Pracy w Łodzi					
Straż Miejska				35.000	
Wydział Budynków i Lokali					
Wydział Budżetu	78.593.440	68.155.478		90.000	1.339.970
Wydział Edukacji			774.084.532	2.065.000	157.000
Wydział Finansowy					
Wydział Gospodarki Komunalnej	17.000				
Wydział Informatyki					
Wydział Księgowości					
Wydział Kultury				20.000	
Wydział Majątku Miasta					
Wydział Obsługi Administracyjnej					
Wydział Ochrony Środowiska i Rolnictwa					
Wydział Organizacyjny					
Wydział Praw do Nieruchomości					
Wydział Praw Jazdy i Rejestracji Pojazdów					
Wydział Sportu				860.000	
Wydział Spraw Obywatelskich					
Wydział Urbanistyki i Architektury					
Wydział Zamówień Publicznych					
Wydział Zarządzania Kontaktami z Mieszkańcami					
Wydział Zarządzania Kontaktami z Mieszkańcami - Centrum Obsługi Mieszkańców Łódź-Bałuty				127.153	
Wydział Zarządzania Kontaktami z Mieszkańcami - Centrum Obsługi Mieszkańców Łódź-Górna				126.000	
Wydział Zarządzania Kontaktami z Mieszkańcami - Centrum Obsługi Mieszkańców Łódź-Polesie				104.440	
Wydział Zarządzania Kontaktami z Mieszkańcami - Centrum Obsługi Mieszkańców Łódź-Śródmieście				138.467	
Wydział Zarządzania Kontaktami z Mieszkańcami - Centrum Obsługi Mieszkańców Łódź-Widzew				109.940	
Wydział Zarządzania Kryzysowego i Bezpieczeństwa					

WYDZIAŁ	853	854	900	921	925
Biuro Architekta Miasta				6.914.160	
Biuro ds. Inwestycji					
Biuro Informacji i Komunikacji Społecznej					
Biuro Miejskiego Rzecznika Konsumentów					
Biuro Nadzoru Właścicielskiego					
Biuro Obsługi Inwestora					
Biuro Prawne					
Biuro Promocji, Turystyki i Współpracy z Zagranicą					
Biuro Rady Miejskiej					
Biuro Rozwoju Przedsiębiorczości i Miejsc Pracy					
Biuro Strategii, Partnerstwa i Funduszy	2.146.654				
Centrum Informacji Turystycznej					
Centrum Świadczeń Socjalnych w Łodzi					
Hale Targowe					
Łódzki Ośrodek Geodezji					
Miejska Pracownia Urbanistyczna w Łodzi					
Miejski Ośrodek Pomocy Społecznej	194.986				
Miejski Zespół Żłobków w Łodzi	26.462.025				
Powiatowy Urząd Pracy w Łodzi	13.128.432				
Straż Miejska					
Wydział Budynków i Lokali					
Wydział Budżetu					
Wydział Edukacji		71.732.573	543.100		
Wydział Finansowy					
Wydział Gospodarki Komunalnej			11.977.500		
Wydział Informatyki					
Wydział Księgowości					
Wydział Kultury				75.317.367	
Wydział Majątku Miasta					
Wydział Obsługi Administracyjnej					
Wydział Ochrony Środowiska i Rolnictwa			15.064.367	27.100	11.393.200
Wydział Organizacyjny					
Wydział Praw do Nieruchomości					
Wydział Praw Jazdy i Rejestracji Pojazdów					
Wydział Sportu					
Wydział Spraw Obywatelskich					
Wydział Urbanistyki i Architektury					
Wydział Zamówień Publicznych					
Wydział Zarządzania Kontaktami z Mieszkańcami					
Wydział Zarządzania Kontaktami z Mieszkańcami - Centrum Obsługi Mieszkańców Łódź-Bałuty			4.125.950		
Wydział Zarządzania Kontaktami z Mieszkańcami - Centrum Obsługi Mieszkańców Łódź-Góna			4.560.160		
Wydział Zarządzania Kontaktami z Mieszkańcami - Centrum Obsługi Mieszkańców Łódź-Polesie			2.022.280		
Wydział Zarządzania Kontaktami z Mieszkańcami - Centrum Obsługi Mieszkańców Łódź-Śródmieście			2.719.352		
Wydział Zarządzania Kontaktami z Mieszkańcami - Centrum Obsługi Mieszkańców Łódź-Widzew			2.901.468		
Wydział Zarządzania Kryzysowego i Bezpieczeństwa					

WYDZIAŁ	926	suma
Biuro Architekta Miasta		6.925.788
Biuro ds. Inwestycji		229.598
Biuro Informacji i Komunikacji Społecznej		323.440
Biuro Miejskiego Rzecznika Konsumentów		43.650
Biuro Nadzoru Właścicielskiego		18.122.124
Biuro Obsługi Inwestora		404.600
Biuro Prawne		28.130
Biuro Promocji, Turystyki i Współpracy z Zagranicą		9.104.825
Biuro Rady Miejskiej		1.921.300
Biuro Rozwoju Przedsiębiorczości i Miejsc Pracy		5.667.500
Biuro Strategii, Partnerstwa i Funduszy		3.744.887
Centrum Informacji Turystycznej		565.000
Centrum Świadczeń Socjalnych w Łodzi		32.467.270
Hale Targowe		2.129.900
Łódzki Ośrodek Geodezji		10.608.586
Miejska Pracownia Urbanistyczna w Łodzi		8.705.044
Miejski Ośrodek Pomocy Społecznej		233.264.563
Miejski Zespół Żłobków w Łodzi		26.462.025
Powiatowy Urząd Pracy w Łodzi		13.128.432
Straż Miejska		27.093.249
Wydział Budynków i Lokali		296.611.700
Wydział Budżetu		253.587.086
Wydział Edukacji	1.500.000	850.082.205
Wydział Finansowy		194.000
Wydział Gospodarki Komunalnej		13.668.500
Wydział Informatyki		3.246.714
Wydział Księgowości		86.000
Wydział Kultury		76.201.698
Wydział Majątku Miasta		11.102.323
Wydział Obsługi Administracyjnej		10.598.917
Wydział Ochrony Środowiska i Rolnictwa		27.647.322
Wydział Organizacyjny		3.603.925
Wydział Praw do Nieruchomości		5.220.860
Wydział Praw Jazdy i Rejestracji Pojazdów		5.044.000
Wydział Sportu	26.104.053	32.464.053
Wydział Spraw Obywatelskich		14.700
Wydział Urbanistyki i Architektury		199.000
Wydział Zamówień Publicznych		141.135
Wydział Zarządzania Kontaktami z Mieszkańcami		1.048.880
Wydział Zarządzania Kontaktami z Mieszkańcami - Centrum Obsługi Mieszkańców Łódź-Bałuty		7.657.776
Wydział Zarządzania Kontaktami z Mieszkańcami - Centrum Obsługi Mieszkańców Łódź-Górna		7.725.743
Wydział Zarządzania Kontaktami z Mieszkańcami - Centrum Obsługi Mieszkańców Łódź-Polesie		3.987.017
Wydział Zarządzania Kontaktami z Mieszkańcami - Centrum Obsługi Mieszkańców Łódź-Śródmieście		3.974.223
Wydział Zarządzania Kontaktami z Mieszkańcami - Centrum Obsługi Mieszkańców Łódź-Widzew		6.104.095
Wydział Zarządzania Kryzysowego i Bezpieczeństwa		704.299

WYDZIAŁ	010	020	050	400	600
Wydział Zdrowia i Spraw Społecznych					
Zarząd Dróg i Transportu					425.047.412
Ogółem:	20.885	1.140.970	800	1.128.000	428.583.524

WYDZIAŁ	630	700	710	750	754
Wydział Zdrowia i Spraw Społecznych					
Zarząd Dróg i Transportu		28.000			
Ogółem:	1.162.700	305.805.373	20.068.802	188.872.065	29.284.699

WYDZIAŁ	757	758	801	851	852
Wydział Zdrowia i Spraw Społecznych				8.486.584	500.000
Zarząd Dróg i Transportu					
Ogółem:	78.610.440	68.155.478	774.553.214	15.301.584	264.394.817

WYDZIAŁ	853	854	900	921	925
Wydział Zdrowia i Spraw Społecznych	181.900				
Zarząd Dróg i Transportu			76.945.000		
Ogółem:	42.113.997	71.732.573	120.859.177	82.258.627	11.393.200

WYDZIAŁ	926	suma
Wydział Zdrowia i Spraw Społecznych		9.168.484
Zarząd Dróg i Transportu		502.020.412
Ogółem:	27.604.053	2.533.044.978

Zestawienie wydatków ogółem w wydziałach realizujących budżet

w zł

Wydział	Ogółem	w tym:		
		własne	zlecone	porozumienia
Biuro Architekta Miasta	6.925.788	6.925.788	0	0
Biuro ds. Inwestycji	143.007.181	143.007.181	0	0
Biuro Informacji i Komunikacji Społecznej	323.440	323.440	0	0
Biuro Miejskiego Rzecznika Konsumentów	43.650	43.650	0	0
Biuro Nadzoru Właścicielskiego	53.630.932	53.630.932	0	0
Biuro Obsługi Inwestora	604.600	604.600	0	0
Biuro Prawne	28.130	28.130	0	0
Biuro Promocji, Turystyki i Współpracy z Zagranicą	9.104.825	9.104.825	0	0
Biuro Rady Miejskiej	1.937.300	1.937.300	0	0
Biuro Rozwoju Przedsiębiorczości i Miejsc Pracy	5.667.500	5.667.500	0	0
Biuro Strategii, Partnerstwa i Funduszy	4.171.753	3.744.887	0	426.866
Centrum Informacji Turystycznej	565.000	565.000	0	0
Centrum Świadczeń Socjalnych w Łodzi	146.125.202	32.643.270	113.481.932	0
Hale Targowe	2.154.900	2.154.900	0	0
Komenda Miejska Państwowej Straży Pożarnej	42.205.600	0	42.205.600	0
Łódzki Ośrodek Geodezji	36.268.548	36.268.548	0	0
Miejska Pracownia Urbanistyczna w Łodzi	9.058.344	9.058.344	0	0
Miejski Ośrodek Pomocy Społecznej	247.770.067	235.687.663	4.174.187	7.908.217
Miejski Zespół Żłobków w Łodzi	26.962.025	26.962.025	0	0
Powiatowy Inspektorat Nadzoru Budowlanego	1.492.510	0	1.492.510	0
Powiatowy Urząd Pracy w Łodzi	31.132.132	13.128.432	18.003.700	0
Straż Miejska	38.196.137	38.194.817	1.320	0
Wydział Budynków i Lokali	352.064.285	352.064.285	0	0
Wydział Budżetu	288.140.618	282.610.086	5.530.532	0
Wydział Edukacji	856.502.205	856.082.205	140.000	280.000
Wydział Finansowy	194.000	194.000	0	0
Wydział Gospodarki Komunalnej	55.601.357	55.601.357	0	0
Wydział Informatyki	50.413.746	50.413.746	0	0
Wydział Księgowości	86.000	86.000	0	0
Wydział Kultury	98.126.056	98.060.156	0	65.900
Wydział Majątku Miasta	12.722.323	12.722.323	0	0
Wydział Obsługi Administracyjnej	13.086.745	12.721.857	364.888	0
Wydział Ochrony Środowiska i Rolnictwa	37.284.127	37.284.127	0	0
Wydział Organizacyjny	10.157.944	10.157.944	0	0
Wydział Praw do Nieruchomości	20.220.860	20.220.860	0	0
Wydział Praw Jazdy i Rejestracji Pojazdów	5.044.000	5.044.000	0	0
Wydział Skarbu Państwa	1.283.000	0	1.283.000	0
Wydział Sportu	39.364.053	39.364.053	0	0
Wydział Spraw Obywatelskich	14.700	14.700	0	0
Wydział Urbanistyki i Architektury	199.000	199.000	0	0
Wydział Zamówień Publicznych	141.135	141.135	0	0
Wydział Zarządzania Kontaktami z Mieszkańcami	1.084.860	1.048.880	35.980	0
Wydział Zarządzania Kontaktami z Mieszkańcami - Centrum Obsługi Mieszkańców Łódź-Bałuty	7.777.559	7.657.776	119.783	0
Wydział Zarządzania Kontaktami z Mieszkańcami - Centrum Obsługi Mieszkańców Łódź-Górna	7.846.533	7.725.743	120.790	0
Wydział Zarządzania Kontaktami z Mieszkańcami -	4.121.563	3.987.017	134.546	0

Zestawienie wydatków ogółem w wydziałach realizujących budżet

Wydział	Ogółem	w tym:		
		własne	zlecone	porozumienia
Centrum Obsługi Mieszkańców Łódź-Polesie				
Wydział Zarządzania Kontaktami z Mieszkańcami - Centrum Obsługi Mieszkańców Łódź-Śródmieście	4.082.444	3.974.223	108.221	0
Wydział Zarządzania Kontaktami z Mieszkańcami - Centrum Obsługi Mieszkańców Łódź-Widzew	6.193.599	6.104.095	89.504	0
Wydział Zarządzania Kryzysowego i Bezpieczeństwa	994.149	704.299	149.850	140.000
Wydział Zdrowia i Spraw Społecznych	11.268.484	11.268.484	0	0
Zarząd Dróg i Transportu	849.294.191	849.294.191	0	0
RAZEM	3.540.685.100	3.344.427.774	187.436.343	8.820.983

Zestawienie wydatków bieżących w wydziałach realizujących budżet

w zł

Wydział	Ogółem	w tym:		
		własne	zlecone	porozumienia
Biuro Architekta Miasta	6.925.788	6.925.788	0	0
Biuro ds. Inwestycji	229.598	229.598	0	0
Biuro Informacji i Komunikacji Społecznej	323.440	323.440	0	0
Biuro Miejskiego Rzecznika Konsumentów	43.650	43.650	0	0
Biuro Nadzoru Właścicielskiego	18.122.124	18.122.124	0	0
Biuro Obsługi Inwestora	404.600	404.600	0	0
Biuro Prawne	28.130	28.130	0	0
Biuro Promocji, Turystyki i Współpracy z Zagranicą	9.104.825	9.104.825	0	0
Biuro Rady Miejskiej	1.921.300	1.921.300	0	0
Biuro Rozwoju Przedsiębiorczości i Miejsc Pracy	5.667.500	5.667.500	0	0
Biuro Strategii, Partnerstwa i Funduszy	4.171.753	3.744.887	0	426.866
Centrum Informacji Turystycznej	565.000	565.000	0	0
Centrum Świadczeń Socjalnych w Łodzi	145.949.202	32.467.270	113.481.932	0
Hale Targowe	2.129.900	2.129.900	0	0
Komenda Miejska Państwowej Straży Pożarnej	42.123.600	0	42.123.600	0
Łódzki Ośrodek Geodezji	10.608.586	10.608.586	0	0
Miejska Pracownia Urbanistyczna w Łodzi	8.705.044	8.705.044	0	0
Miejski Ośrodek Pomocy Społecznej	245.346.967	233.264.563	4.174.187	7.908.217
Miejski Zespół Żłobków w Łodzi	26.462.025	26.462.025	0	0
Powiatowy Inspektorat Nadzoru Budowlanego	1.492.510	0	1.492.510	0
Powiatowy Urząd Pracy w Łodzi	31.132.132	13.128.432	18.003.700	0
Straż Miejska	27.094.569	27.093.249	1.320	0
Wydział Budynków i Lokali	296.611.700	296.611.700	0	0
Wydział Budżetu	259.117.618	253.587.086	5.530.532	0
Wydział Edukacji	850.502.205	850.082.205	140.000	280.000
Wydział Finansowy	194.000	194.000	0	0
Wydział Gospodarki Komunalnej	13.668.500	13.668.500	0	0
Wydział Informatyki	3.246.714	3.246.714	0	0
Wydział Księgowości	86.000	86.000	0	0
Wydział Kultury	76.267.598	76.201.698	0	65.900
Wydział Majątku Miasta	11.102.323	11.102.323	0	0
Wydział Obsługi Administracyjnej	10.963.805	10.598.917	364.888	0
Wydział Ochrony Środowiska i Rolnictwa	27.647.322	27.647.322	0	0
Wydział Organizacyjny	3.603.925	3.603.925	0	0
Wydział Praw do Nieruchomości	5.220.860	5.220.860	0	0
Wydział Praw Jazdy i Rejestracji Pojazdów	5.044.000	5.044.000	0	0
Wydział Skarbu Państwa	1.283.000	0	1.283.000	0
Wydział Sportu	32.464.053	32.464.053	0	0
Wydział Spraw Obywatelskich	14.700	14.700	0	0
Wydział Urbanistyki i Architektury	199.000	199.000	0	0
Wydział Zamówień Publicznych	141.135	141.135	0	0
Wydział Zarządzania Kontaktami z Mieszkańcami	1.084.860	1.048.880	35.980	0
Wydział Zarządzania Kontaktami z Mieszkańcami - Centrum Obsługi Mieszkańców Łódź-Bałuty	7.777.559	7.657.776	119.783	0
Wydział Zarządzania Kontaktami z Mieszkańcami - Centrum Obsługi Mieszkańców Łódź-Górna	7.846.533	7.725.743	120.790	0
Wydział Zarządzania Kontaktami z Mieszkańcami -	4.121.563	3.987.017	134.546	0

Zestawienie wydatków bieżących w wydziałach realizujących budżet

Wydział	Ogółem	w tym:		
		własne	zlecone	porozumienia
Centrum Obsługi Mieszkańców Łódź-Polesie				
Wydział Zarządzania Kontaktami z Mieszkańcami - Centrum Obsługi Mieszkańców Łódź-Śródmieście	4.082.444	3.974.223	108.221	0
Wydział Zarządzania Kontaktami z Mieszkańcami - Centrum Obsługi Mieszkańców Łódź-Widzew	6.193.599	6.104.095	89.504	0
Wydział Zarządzania Kryzysowego i Bezpieczeństwa	994.149	704.299	149.850	140.000
Wydział Zdrowia i Spraw Społecznych	9.168.484	9.168.484	0	0
Zarząd Dróg i Transportu	502.020.412	502.020.412	0	0
RAZEM	2.729.220.304	2.533.044.978	187.354.343	8.820.983

**Zestawienie dochodów ogółem na zadania własne
w działach klasyfikacji budżetowej
w wydziałach realizujących budżet na rok 2012.**

WYDZIAŁ	w zł				
	020	400	600	700	710
Biuro ds. Inwestycji					
Biuro Nadzoru Właścicielskiego					
Biuro Rozwoju Przedsiębiorczości i Miejsc Pracy					
Centrum Informacji Turystycznej					
Centrum Świadczeń Socjalnych w Łodzi					
Hale Targowe				2.530.670	
Łódzki Ośrodek Geodezji				16.000	2.925.000
Miejska Pracownia Urbanistyczna w Łodzi					
Miejski Ośrodek Pomocy Społecznej					
Miejski Zespół Żłobków w Łodzi					
Powiatowy Urząd Pracy w Łodzi					
Straż Miejska					
Wydział Budynków i Lokali				330.542.300	552.655
Wydział Budżetu		16.233.321	148.372.135	9.756.790	1.288.194
Wydział Edukacji					
Wydział Finansowy					
Wydział Gospodarki Komunalnej				7.780.000	
Wydział Księgowości					
Wydział Kultury					
Wydział Majątku Miasta				63.660.000	
Wydział Obsługi Administracyjnej					
Wydział Ochrony Środowiska i Rolnictwa	229.000				
Wydział Organizacyjny					
Wydział Praw do Nieruchomości				91.129.316	
Wydział Praw Jazdy i Rejestracji Pojazdów					
Wydział Sportu					
Wydział Urbanistyki i Architektury					
Wydział Zarządzania Kontaktami z Mieszkańcami - Centrum Obsługi Mieszkańców Łódź-Bałuty			105.000		
Wydział Zarządzania Kontaktami z Mieszkańcami - Centrum Obsługi Mieszkańców Łódź-Górna			150.000		
Wydział Zarządzania Kontaktami z Mieszkańcami - Centrum Obsługi Mieszkańców Łódź-Polesie			120.000		
Wydział Zarządzania Kontaktami z Mieszkańcami - Centrum Obsługi Mieszkańców Łódź-Śródmieście			30.840		
Wydział Zarządzania Kontaktami z Mieszkańcami - Centrum Obsługi Mieszkańców Łódź-Widzew			193.836		
Wydział Zdrowia i Spraw Społecznych					
Zarząd Dróg i Transportu			168.848.000	3.094.000	
Ogółem:	229.000	16.233.321	317.819.811	508.509.076	4.765.849

WYDZIAŁ	750	754	756	758	801
Biuro ds. Inwestycji					
Biuro Nadzoru Właścicielskiego			7.600.000		
Biuro Rozwoju Przedsiębiorczości i Miejsc Pracy			11.000		
Centrum Informacji Turystycznej				600	
Centrum Świadczeń Socjalnych w Łodzi				125.000	
Hale Targowe			127.650		
Łódzki Ośrodek Geodezji			34.000		
Miejska Pracownia Urbanistyczna w Łodzi				1.500	
Miejski Ośrodek Pomocy Społecznej				398.500	
Miejski Zespół Żłobków w Łodzi					
Powiatowy Urząd Pracy w Łodzi					
Straż Miejska		7.469.801			
Wydział Budynków i Lokali					
Wydział Budżetu	5.105.372	7.474.440	903.462.048	557.655.693	5.000.107
Wydział Edukacji					44.836.710
Wydział Finansowy	1.150.000		308.760.300		
Wydział Gospodarki Komunalnej			140.000		
Wydział Księgowości				123.000	
Wydział Kultury					
Wydział Majątku Miasta					
Wydział Obsługi Administracyjnej	536.852				
Wydział Ochrony Środowiska i Rolnictwa			150.000		
Wydział Organizacyjny	18.720				
Wydział Praw do Nieruchomości			7.000		
Wydział Praw Jazdy i Rejestracji Pojazdów	12.566.000		434.000		
Wydział Sportu					
Wydział Urbanistyki i Architektury			307.000		
Wydział Zarządzania Kontaktami z Mieszkańcami - Centrum Obsługi Mieszkańców Łódź-Bałuty			23.716.300	650	
Wydział Zarządzania Kontaktami z Mieszkańcami - Centrum Obsługi Mieszkańców Łódź-Górna			20.996.950	1.200	
Wydział Zarządzania Kontaktami z Mieszkańcami - Centrum Obsługi Mieszkańców Łódź-Polesie	9.800		13.356.650	700	
Wydział Zarządzania Kontaktami z Mieszkańcami - Centrum Obsługi Mieszkańców Łódź-Śródmieście	9.145		11.242.767	1.000	
Wydział Zarządzania Kontaktami z Mieszkańcami - Centrum Obsługi Mieszkańców Łódź-Widzew			21.681.200	10.400	
Wydział Zdrowia i Spraw Społecznych			53.450		
Zarząd Dróg i Transportu	60.000		62.000		
Ogółem:	19.455.889	14.944.241	1.312.142.315	558.318.243	49.836.817

WYDZIAŁ	851	852	853	854	900
Biuro ds. Inwestycji					
Biuro Nadzoru Właścicielskiego					
Biuro Rozwoju Przedsiębiorczości i Miejsc Pracy	12.500.000				
Centrum Informacji Turystycznej					
Centrum Świadczeń Socjalnych w Łodzi		1.341.530			
Hale Targowe					
Łódzki Ośrodek Geodezji					
Miejska Pracownia Urbanistyczna w Łodzi					
Miejski Ośrodek Pomocy Społecznej		24.514.470			
Miejski Zespół Żłobków w Łodzi			5.675.000		
Powiatowy Urząd Pracy w Łodzi	90.000		16.900		
Straż Miejska					
Wydział Budynków i Lokali					
Wydział Budżetu		72.654.316	4.631.917		12.995.329
Wydział Edukacji				2.194.264	
Wydział Finansowy	5.000				
Wydział Gospodarki Komunalnej					868.300
Wydział Księgowości					
Wydział Kultury					
Wydział Majątku Miasta					
Wydział Obsługi Administracyjnej					
Wydział Ochrony Środowiska i Rolnictwa					6.787.500
Wydział Organizacyjny					
Wydział Praw do Nieruchomości					
Wydział Praw Jazdy i Rejestracji Pojazdów					
Wydział Sportu					
Wydział Urbanistyki i Architektury					
Wydział Zarządzania Kontaktami z Mieszkańcami - Centrum Obsługi Mieszkańców Łódź-Bałuty					10.000
Wydział Zarządzania Kontaktami z Mieszkańcami - Centrum Obsługi Mieszkańców Łódź-Górna					800
Wydział Zarządzania Kontaktami z Mieszkańcami - Centrum Obsługi Mieszkańców Łódź-Polesie					5.000
Wydział Zarządzania Kontaktami z Mieszkańcami - Centrum Obsługi Mieszkańców Łódź-Śródmieście					10.230
Wydział Zarządzania Kontaktami z Mieszkańcami - Centrum Obsługi Mieszkańców Łódź-Widzew					5.000
Wydział Zdrowia i Spraw Społecznych	100				
Zarząd Dróg i Transportu					
Ogółem:	12.595.100	98.510.316	10.323.817	2.194.264	20.682.159

WYDZIAŁ	921	925	926	suma
Biuro ds. Inwestycji	15.000.000			15.000.000
Biuro Nadzoru Właścicielskiego				7.600.000
Biuro Rozwoju Przedsiębiorczości i Miejsc Pracy				12.511.000
Centrum Informacji Turystycznej				600
Centrum Świadczeń Socjalnych w Łodzi				1.466.530
Hale Targowe				2.658.320
Łódzki Ośrodek Geodezji				2.975.000
Miejska Pracownia Urbanistyczna w Łodzi				1.500
Miejski Ośrodek Pomocy Społecznej				24.912.970
Miejski Zespół Żłobków w Łodzi				5.675.000
Powiatowy Urząd Pracy w Łodzi				106.900
Straż Miejska				7.469.801
Wydział Budynków i Lokali				331.094.955
Wydział Budżetu	44.019.046	646.106		1.789.294.814
Wydział Edukacji				47.030.974
Wydział Finansowy				309.915.300
Wydział Gospodarki Komunalnej				8.788.300
Wydział Księgowości				123.000
Wydział Kultury	140.000			140.000
Wydział Majątku Miasta				63.660.000
Wydział Obsługi Administracyjnej				536.852
Wydział Ochrony Środowiska i Rolnictwa		2.611.000		9.777.500
Wydział Organizacyjny				18.720
Wydział Praw do Nieruchomości				91.136.316
Wydział Praw Jazdy i Rejestracji Pojazdów				13.000.000
Wydział Sportu			9.677.000	9.677.000
Wydział Urbanistyki i Architektury				307.000
Wydział Zarządzania Kontaktami z Mieszkańcami - Centrum Obsługi Mieszkańców Łódź-Bałuty				23.831.950
Wydział Zarządzania Kontaktami z Mieszkańcami - Centrum Obsługi Mieszkańców Łódź-Górna				21.148.950
Wydział Zarządzania Kontaktami z Mieszkańcami - Centrum Obsługi Mieszkańców Łódź-Polesie				13.492.150
Wydział Zarządzania Kontaktami z Mieszkańcami - Centrum Obsługi Mieszkańców Łódź-Śródmieście				11.293.982
Wydział Zarządzania Kontaktami z Mieszkańcami - Centrum Obsługi Mieszkańców Łódź-Widzew				21.890.436
Wydział Zdrowia i Spraw Społecznych				53.550
Zarząd Dróg i Transportu				172.064.000
Ogółem:	59.159.046	3.257.106	9.677.000	3.018.653.370

Zestawienie dochodów ogółem w wydziałach realizujących budżet

w zł

Wydział	Ogółem	w tym:		
		własne	zlecone	porozumienia
Biuro ds. Inwestycji	15.000.000	15.000.000	0	0
Biuro Nadzoru Właścicielskiego	7.600.000	7.600.000	0	0
Biuro Rozwoju Przedsiębiorczości i Miejsc Pracy	12.511.000	12.511.000	0	0
Centrum Informacji Turystycznej	600	600	0	0
Centrum Świadczeń Socjalnych w Łodzi	1.466.530	1.466.530	0	0
Hale Targowe	2.658.320	2.658.320	0	0
Łódzki Ośrodek Geodezji	2.975.000	2.975.000	0	0
Miejska Pracownia Urbanistyczna w Łodzi	1.500	1.500	0	0
Miejski Ośrodek Pomocy Społecznej	26.860.665	24.912.970	0	1.947.695
Miejski Zespół Żłobków w Łodzi	5.675.000	5.675.000	0	0
Powiatowy Urząd Pracy w Łodzi	106.900	106.900	0	0
Straż Miejska	7.469.801	7.469.801	0	0
Wydział Budynków i Lokali	331.094.955	331.094.955	0	0
Wydział Budżetu	1.977.198.123	1.789.294.814	187.436.343	466.966
Wydział Edukacji	47.531.474	47.030.974	0	500.500
Wydział Finansowy	309.915.300	309.915.300	0	0
Wydział Gospodarki Komunalnej	8.788.300	8.788.300	0	0
Wydział Księgowości	123.000	123.000	0	0
Wydział Kultury	140.000	140.000	0	0
Wydział Majątku Miasta	63.660.000	63.660.000	0	0
Wydział Obsługi Administracyjnej	536.852	536.852	0	0
Wydział Ochrony Środowiska i Rolnictwa	9.777.500	9.777.500	0	0
Wydział Organizacyjny	18.720	18.720	0	0
Wydział Praw do Nieruchomości	91.136.316	91.136.316	0	0
Wydział Praw Jazdy i Rejestracji Pojazdów	13.000.000	13.000.000	0	0
Wydział Sportu	9.677.000	9.677.000	0	0
Wydział Urbanistyki i Architektury	307.000	307.000	0	0
Wydział Zarządzania Kontaktami z Mieszkańcami - Centrum Obsługi Mieszkańców Łódź-Bałuty	23.831.950	23.831.950	0	0
Wydział Zarządzania Kontaktami z Mieszkańcami - Centrum Obsługi Mieszkańców Łódź-Górna	21.148.950	21.148.950	0	0
Wydział Zarządzania Kontaktami z Mieszkańcami - Centrum Obsługi Mieszkańców Łódź-Polesie	13.492.150	13.492.150	0	0
Wydział Zarządzania Kontaktami z Mieszkańcami - Centrum Obsługi Mieszkańców Łódź-Śródmieście	11.293.982	11.293.982	0	0
Wydział Zarządzania Kontaktami z Mieszkańcami - Centrum Obsługi Mieszkańców Łódź-Widzew	21.890.436	21.890.436	0	0
Wydział Zdrowia i Spraw Społecznych	53.550	53.550	0	0
Zarząd Dróg i Transportu	176.364.000	172.064.000	0	4.300.000
RAZEM	3.213.304.874	3.018.653.370	187.436.343	7.215.161