

UCHWAŁA NR LV/569/97
RADY MIEJSKIEJ W ŁODZI
z dnia 26 marca 1997 r.

w sprawie podziału jednostki pomocniczej Miasta Łodzi - Sołectwa Olechów i utworzenia na wydzielonym terytorium jednostki pomocniczej Miasta Łodzi - Osiedla Olechów.

Na podstawie art. 5 ust. 1 i ust. 2 ustawy z dnia 8 marca 1990 roku o samorządzie terytorialnym (Dz. U. z 1996 roku Nr 13, poz. 74 z późniejszymi zmianami) oraz § 42 ust. 1 i ust. 4 Statutu Miasta Łodzi (Dz. Urz. Woj. Łódzkiego z 1996 r. Nr 23 poz. 148) Rada Miejska w Łodzi

uchwała, co następuje:

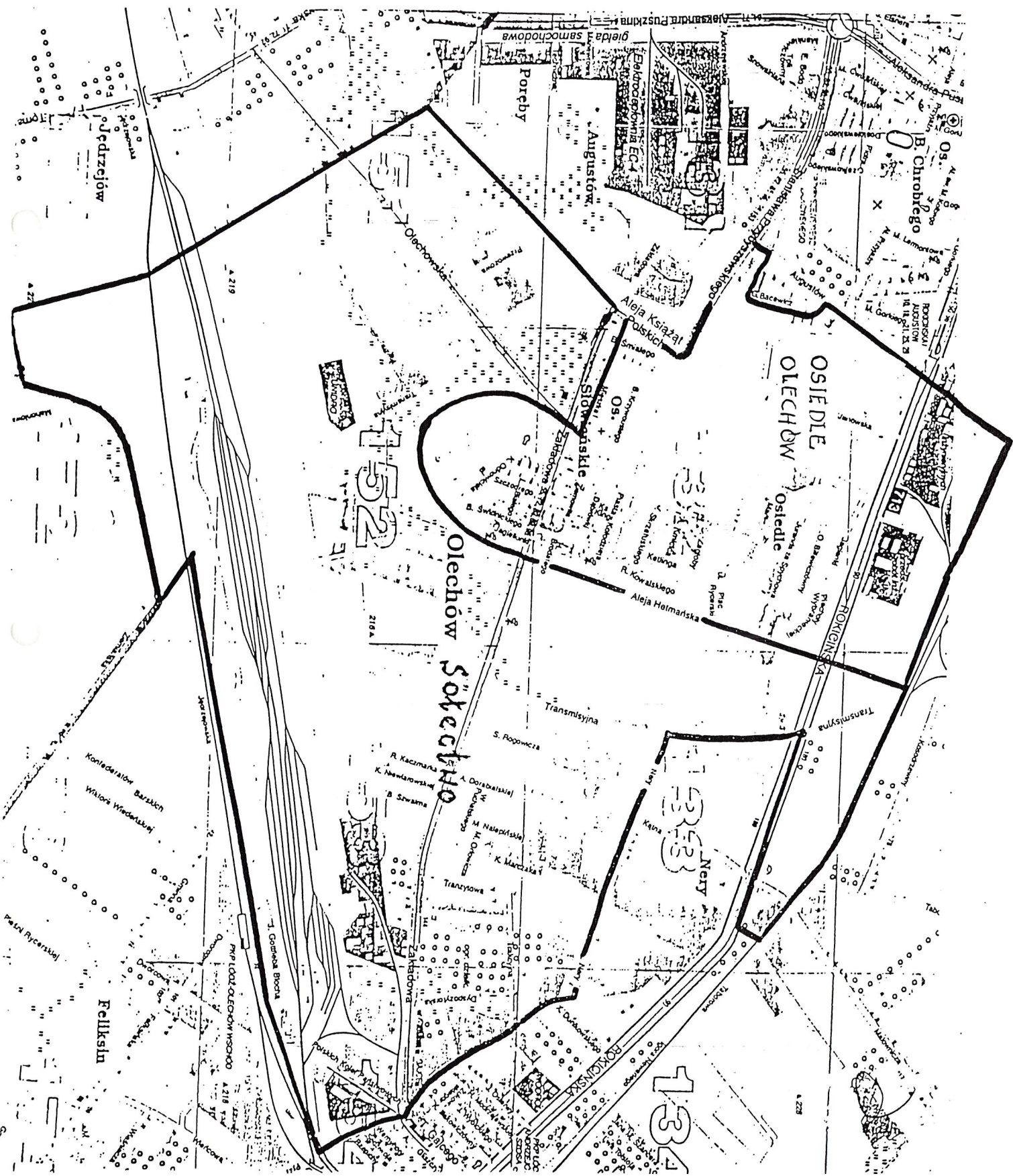
- § 1. Na wniosek mieszkańców jednostki pomocniczej Miasta Łodzi - Sołectwa Olechów, z części Sołectwa Olechów wydziela się terytorium dla jednostki pomocniczej Miasta Łodzi - Osiedla Olechów.
- § 2. Na terenie wydzielonym z Sołectwa Olechów tworzy się jednostkę pomocniczą Miasta Łodzi - Osiedle Olechów.
- § 3. Granice jednostek pomocniczych Miasta Łodzi - Sołectwa Olechów i Osiedla Olechów są określone na mapie, która wraz z opisem granic stanowi załącznik do uchwały.
- § 4. Ukonstytuowanie Osiedla Olechów jako jednostki pomocniczej Miasta Łodzi nastąpi z chwilą przeprowadzenia na jej terytorium ważnych wyborów do organu osiedla - Rady Osiedla.
- § 5. Wykonanie uchwały powierza się Zarządowi Miasta Łodzi.
- § 6. Uchwała wchodzi w życie z dniem ogłoszenia.



Przewodniczący
Rady Miejskiej w Łodzi

Grzegorz Matuszak
Grzegorz Matuszak

Załącznik
do Uchwały Nr LV/569/97
z dnia 26 marca 1997 r.



Opis granic Osiedla Olechów:

Granica Osiedla Olechów przebiega: ulicą Augustów (numery parzyste) - od torów PKP do ulicy Grażyny Bacewicz; ulicą Grażyny Bacewicz do ulicy Augustów; ulicą Augustów (numery parzyste) do ulicy Stanisława Przybyszewskiego; ulicą Stanisława Przybyszewskiego do Alei Książąt Polskich; Aleją Książąt Polskich do przedłużenia ulicy Mieszka I i dalej ulicą Mieszka I do ulicy Olechowskiej; ulicą Olechowską do skrzyżowania z ulicą Zakładową; od skrzyżowania ulicy Olechowskiej i ulicy Zakładowej, granicą terenów zielonych, do Alei Hetmańskiej; Aleją Hetmańską do torów PKP; torami PKP do ulicy Augustów.

Opis granic Sołectwa Olechów:

Granica Sołectwa Olechów przebiega: Aleją Hetmańską - od torów PKP do skrzyżowania z ulicą Transmisyjną; wzdłuż granicy terenów zielonych do skrzyżowania ulicy Olechowskiej i ulicy Zakładowej; ulicą Olechowską do ulicy Mieszka I; ulicą Mieszka I wraz z jej przedłużeniem do Alei Książąt Polskich; granicą Osiedla „Zarzew Przemysłowy” do granicy Delegatury UMŁ Łódź - Widzew; granicą Delegatury UMŁ Łódź - Widzew do ulicy Ziemiańskiej; ulicą Ziemiańską do ulicy Jędrzejowskiej; ulicą Jędrzejowską do końca; torami PKP do ulicy Przylesie; ulicą Przylesie do ulicy Nery; ulicą Nery do ulicy Transmisyjnej; ulicą Transmisyjną do ulicy Rokicińskiej; ulicą Rokicińską do granicy Sołectwa Andrzejów; granicą Sołectwa Andrzejów do torów PKP; torami PKP do skrzyżowania ulicy Transmisyjnej i Alei Hetmańskiej.