

UCHWAŁA NR X/93/95  
RADY MIEJSKIEJ W ŁODZI  
z dnia 8 marca 1995 r.

w sprawie zatwierdzenia statutu Zespołu Opieki Zdrowotnej dla  
Szkół Wyższych w Łodzi.

Na podstawie art. 18 ust. 2 pkt 15 ustawy z dnia 8  
marca 1990 r. o samorządzie terytorialnym /Dz.U. z 1990 r.  
Nr 16, poz. 95 z późniejszymi zmianami/, w związku z art. 39 ust  
ustawy z dnia 30 sierpnia 1991 r. o zakładach opieki zdrowot-  
nej /Dz.U. z 1991 r. Nr 91, poz. 408 z późniejszymi zmianami/  
Rada Miejska w Łodzi

uchwała, co następuje:

- § 1. Zatwierdza się statut Zespołu Opieki Zdrowotnej dla Szkół  
Wyższych, uchwalony przez Radę Nadzorczą Zespołu w dniu  
24 marca 1994 r., stanowiący załącznik do niniejszej  
uchwały.
- § 2. Uchwała wchodzi w życie z dniem podjęcia.



Przewodniczący  
Rady Miejskiej w Łodzi

*G. Palke*  
Grzegorz PALKA

S T A T U T  
ZESPOŁU OPIEKI ZDROWOTNEJ DLA SZKÓŁ WYŻSZYCH  
w Łodzi

Rozdział I. Postanowienia ogólne.

§ 1

1. Zespół Opieki zdrowotnej dla Szkół Wyższych w Łodzi zwany dalej "ZOZ.SW." jest publicznym zakładem opieki zdrowotnej będącym zespołem zakładów opieki zdrowotnej.
2. Zakłady opieki zdrowotnej wchodzące w skład ZOZ.SW. są jego jednostkami organizacyjnymi.
3. Organem założycielskim ZOZ.SW. jest Gmina Łódź.
4. ZOZ.SW. działa na podstawie:
  - 4.1. Ustawy o zakładach opieki zdrowotnej z dnia 30 sierpnia 1991 r. /Dz.U. Nr 91, poz.408/.
  - 4.2. Porozumienia zawartego 15.10.1993 r. pomiędzy Wojewodą Łódzkim a Prezydentem Miasta Łodzi w sprawie przekazania niektórych zadań i kompetencji z zakresu administracji rządowej do wykonania organom Gminy Łódź.
  - 4.3. Niniejszego Statutu zatwierdzonego przez właściwy organ Gminy Łódź.
  - 4.4. Innych przepisów dotyczących ochrony zdrowia i gospodarki finansowej jednostek budżetowych.
5. ZOZ.SW. przejmuje dotychczasowe zadania ZOZ dla Szkół Wyższych pełnione do dnia 31.12.1993 r.

§ 2.

1. Siedziba ZOZ.SW. znajduje się w Łodzi przy ul. Rewolucji 1905 r. Nr 37/39

§ 3.

1. ZOZ.SW. zapewnia opiekę zdrowotną:
  - 1.1. Studentom, pracownikom szkół wyższych, stypendystom Rządu RP i słuchaczom studiów doktoranckich,
  - 1.2. Emerytom i rencistom szkół wyższych oraz innym grupom studentów na zasadach określonych porozumieniem między władzami uczelni a dyrektorem ZOZ.SW.
2. ZOZ. SW. obejmuje opieką zdrowotną następujące szkoły wyższe bez względu na rodzaj ich finansowania:

- 2.1. Uniwersytet Łódzki
  - 2.2. Politechnikę Łódzką
  - 2.3. Akademię Medyczną
  - 2.4. Akademię Muzyczną
  - 2.5. Państwową Wyższą Szkołę Sztuk Plastycznych
  - 2.6. Państwową Wyższą Szkołę Filmową, TV i Teatralną
  - 2.7. Wyższe Seminarium Duchowne w Łodzi
  - 2.8. Wyższe Seminarium Towarzystwa Salezjańskiego
  - 2.9. Wyższe Seminarium Duchowne o.o. Franciszkanów.
3. ZOZ.SW. może udzielać świadczeń medycznych osobom nie wymienionym w § 3 pkt 1.1 i pkt 1.2. na podstawie umów zawartych przez dyrektora z innymi instytucjami za zgodą Rady Nadzorczej, o ile nie narusza to dostępności i poziomu świadczeń dla osób objętych statutową opieką ZOZ-u.

§ 4.

1. Do podstawowych zadań należy prowadzenie działalności zapobiegawczej, leczniczej i rehabilitacyjnej oraz diagnostycznej w dziedzinach reprezentowanych przez Zakłady ZOZ.SW., a w szczególności:
  - 1.1. Zapewnienie podopiecznym świadczeń zdrowotnych z zakresu podstawowej opieki zdrowotnej.
  - 1.2. Zapewnienie świadczeń specjalistycznych i diagnostycznych określonych przez Ministra Zdrowia i Statut ZOZ.SW.
  - 1.3. Hospitalizowanie w ramach posiadanej bazy szpitalnej.
  - 1.4. Przeprowadzanie u podopiecznych badań profilaktycznych oraz w miarę możliwości czynnego poradnictwa.
  - 1.5. Orzekanie o stanie zdrowia osób wymienionych w § 3.
  - 1.6. Analiza stanu zdrowia studentów i pracowników szkół wyższych.
2. Współdziałanie z organami inspekcji sanitarnej w zakresie zapobiegania chorobom zakaźnym i zawodowym oraz szerzenie oświaty zdrowotnej.
3. Współdziałanie z władzami szkół wyższych, organami samorządu terytorialnego, organizacjami studenckimi, związkami zawodowymi i Fundacją Akademickiej Służby Zdrowia w zakresie promocji zdrowia podopiecznych oraz z innymi organizacjami po zasięgnięciu opinii Rady Nadzorczej.
4. Udział w kształceniu przed i podyplomowym.
5. Zbieranie i udostępnianie informacji o lekach i farmakoterapii.
6. Wykonywanie innych zadań wynikających z odrębnych przepisów.

## Rozdział II. Organizacja ZOZ dla Szkół Wyższych

### § 5.

1. Organami ZOZ.SW. są: dyrektor i Rada Nadzorcza.
2. Dyrektor kieruje ZOZ.SW. i reprezentuje go na zewnątrz.
3. Dyrektor wykonuje swoje zadania przy pomocy zastępcy i kierowników jednostek organizacyjnych ZOZ.SW.

### § 6.

1. Dyrektor jest przełożonym wszystkich pracowników ZOZ.SW.
2. Dyrektor, będący lekarzem może pełnić jednocześnie funkcję lekarza naczelnego szpitala.

### § 7

Dyrektor ZOZ.SW. jest powoływany i odwoływany przez właściwy organ Gminy, po zasięgnięciu opinii Rady Nadzorczej.

### § 8.

1. Jednostki organizacyjne ZOZ.SW. tworzy, znosi, łączy i przekształca dyrektor ZOZ.SW. Uprawnienia te nie mogą naruszać kompetencji Gminy i Rady Nadzorczej. Jeżeli utworzenie, zniesienie, połączenie lub przekształcenie jednostki organizacyjnej ZOZ.SW. ograniczałoby działalność zakładów i zakres udzielanych świadczeń zdrowotnych, zmiana ta musi uzyskać pozytywną opinię Rady Nadzorczej i Rady Miejskiej w Łodzi.
2. Dyrektor ustala zadania i organizację wewnętrzną komórek wchodzących w skład ZOZ.SW.
3. Dyrektor zatwierdza na wniosek kierowników zakładów, działów, samodzielnych sekcji zakresy czynności pracowników.

### § 9.

1. Strukturę organizacyjną ZOZ.SW. stanowią następujące zakłady i komórki organizacyjne:
  - 1.1. Dział zakładów otwartej opieki zdrowotnej
    - 1.1.1. Przychodnia Akademicka z poradniami rejonowymi /przyuczelnianymi/ i poradniami dla kobiet.
    - 1.1.2. Przychodnia Specjalistyczna
    - 1.1.3. Przychodnia Stomatologiczna z poradniami zachowawczymi i stomatologii specjalistycznej.

- 1.2. Szpital
  - 1.2.1. Oddział Chorób Wewnętrznych
  - 1.2.2. Oddział Kliniczny Chorób Wewnętrznych w Zakładzie Farmakologii Klinicznej Akademii Medycznej w Łodzi
  - 1.2.3. Wojewódzkie Centrum Informacji o Lekach i Farmakoterapii.
- 1.3. Zakład Diagnostyki Medycznej
- 1.4. Apteka
- 1.5. Jednostki obsługi administracyjnej i inne samodzielne stanowiska:
  - 1.5.1. Dział Promocji Zdrowia i Administracji
  - 1.5.2. Sekcja Służby Pracowniczej
  - 1.5.3. Dział Ekonomiczno-Eksploatacyjny
  - 1.5.4. Samodzielne stanowiska podlegające bezpośrednio dyrektorowi ZOZ.SW.
    - inspektor BHP
    - sekretariat ZOZ.SW.
    - radca prawny
    - inspektor d/s obronności.

2. Strukturę wewnętrzną ZOZ.SW. ilustruje schemat organizacyjny.

### Rozdział III. Rada Nadzorcza ZOZ.SW.

#### § 10.

Do zadań Rady Nadzorczej ZOZ.SW. należy:

1. Wnioskowanie i opiniowanie:
  - 1.1. Planu inwestycyjnego, zadaniowo-finansowego lub projektu budżetu.
  - 1.2. Roczego sprawozdania z realizacji planu lub budżetu oraz sprawozdania finansowego.
  - 1.3. Zmiany lub rozwiązania umowy o korzystaniu ze środków publicznych
  - 1.4. Zakupu lub przyjęcia darowizny sprzętu o wartości przekraczającej 50-krotną minimalną wartość środka trwałego.
  - 1.5. Wniosków o kredyty lub dotacje.
  - 1.6. Podziału nadwyżki finansowej.
  - 1.7. Przyznawania dyrektorowi nagród.
  - 1.8. Odwołania dyrektora ZOZ. SW.

- 1.9. W sprawach związanych z przekształceniem lub likwidacją ZOZ.SW., jego przebudową, rozszerzeniem lub ograniczeniem działalności.
- 1.10. W innych sprawach istotnych dla funkcjonowania ZOZ.SW.
2. Uchwalenie Statutu i uchwalanie zmian w Statucie ZOZ.SW.
3. Zatwierdzenie regulaminu porządkowego Szpitala w zakresie praw i obowiązków pacjentów.
4. Dokonywanie okresowych analiz skarg i wniosków użytkowników zakładów ZOZ.SW.
5. Przedstawianie wniosków i opinii organom finansującym działalność ZOZ.SW.
6. Wykonywanie innych zadań określonych w Statucie i innych przepisach.

§ 11.

1. W skład Rady Nadzorczej ZOZ.SW. wchodzi:
  - 1.1. Osoba wyznaczona przez Prezydenta Miasta.
  - 1.2. Jako członkowie:
    - 1.2.1. Przedstawiciele szkół wyższych w Łodzi
    - 1.2.2. Przedstawiciele wyłonieni przez Radę Miejską w Łodzi
    - 1.2.3. Przedstawiciel Wojewody Łódzkiego.
  - 1.3. Jako członkowie bez głosu stanowiącego:
    - 1.3.1. Dyrektor ZOZ.SW.
    - 1.3.2. Przedstawiciele samorządu zawodów medycznych /lekarzy, pielęgniarek, aptekarzy/.
2. Do końca kadencji pierwszej Rady Nadzorczej działa ona w składzie powołanym przez Wojewodę Łódzkiego.

§ 12.

1. Kadencja Rady trwa 4 lata.
2. Kadencja I powołanej Rady Nadzorczej kończy się z dniem 31.12.1994 r.

§ 13.

Radę Nadzorczą powołuje właściwy organ Gminy, który może w uzasadnionych przypadkach dokonać zmian w składzie osobowym Rady przed upływem kadencji.

§ 14.

1. Rada Nadzorcza wyraża swoje stanowisko w formie uchwał.
2. Uchwalenie Statutu i zmian w Statucie ZOZ.SW. oraz wnioskowanie i opiniowanie w sprawie odwołania dyrektora ZOZ.SW. zapadają większością 2/3 głosów przy obecności co najmniej 2/3 członków Rady.
3. Uchwały w pozostałych sprawach zapadają zwykłą większością głosów przy obecności co najmniej połowy członków Rady.
4. W przypadku równej liczby głosów decyduje głos przewodniczącego Rady.
5. Głosowanie jest jawne, o ile ktoś z członków Rady nie zgłosi wniosku o głosowanie tajne.

§ 15.

1. Posiedzenia Rady zwoływane są przez przewodniczącego z własnej inicjatywy, na wniosek dyrektora ZOZ.SW. lub na wniosek 1/2 ogólnej liczby członków Rady.
2. Posiedzenia wyznaczone są w miarę potrzeb, nie rzadziej jednak niż raz na kwartał.
3. Przewodniczący powiadamia członków Rady o terminie i porządku posiedzenia co najmniej 7 dni przed wyznaczonym terminem.
4. Posiedzenie powinno zostać wyznaczone w terminie 14 dni od złożenia wniosku w tej sprawie do przewodniczącego Rady.

§ 16.

Rada Nadzorcza działa w oparciu o regulamin organizacyjny.

§ 17.

1. Spory między dyrektorem ZOZ.SW. i Radą Nadzorczą rozstrzyga Zarząd Miasta w terminie 30 dni od daty złożenia wniosku o rozstrzygnięciu sporu.
2. Ostateczne rozstrzygnięcie sporu należy do Rady Miejskiej w Łodzi.

#### Rozdział IV. Gospodarka Finansowa

§ 18.

ZOZ.SW. prowadzi gospodarkę finansową na podstawie planu przyjętego przez dyrektora ZOZ.SW. wg zasad obowiązujących jednostki budżetowe.

§ 19.

ZOZ.SW. jest utrzymywany ze środków budżetowych Gminy Łódź po zapewnieniu ich przez Wojewodę Łódzkiego.

§ 20.

1. ZOZ.SW. może otrzymywać dodatkowe dotacje budżetowe na:
  - 1.1. Realizację zadań w zakresie zapobiegania chorobom i urazom oraz na szerzenie oświaty zdrowotnej.
  - 1.2. Pokrycie kosztów uczestnictwa w kształceniu i podnoszeniu kwalifikacji osób wykonujących zawody medyczne.
  - 1.3. Wykonywanie określonych programów zdrowotnych.
  - 1.4. Inwestycje, w tym zakup wysoko specjalistycznego sprzętu i aparatury medycznej.
  - 1.5. Cele szczególne, określone w odrębnych przepisach.

§ 21.

ZOZ.SW. może uzyskać środki finansowe:

1. Z odpłatnych świadczeń zdrowotnych udzielanych w szczególności na zlecenie:
  - 1.1. Samorządu terytorialnego, organów administracji publicznej i Państwowej Inspekcji Sanitarnej.
  - 1.2. Osób objętych ubezpieczeniem innym niż ubezpieczenie społeczne.
  - 1.3. Instytucji ubezpieczeniowych.
  - 1.4. Zakładów pracy, organizacji społecznej i innych instytucji.
  - 1.5. Osób fizycznych na świadczenie nie objęte ubezpieczeniem.
2. Z odpłatnych świadczeń na zasadach określonych odrębnymi przepisami.
3. Innej działalności zgodnej z przepisami określającymi finansowanie jednostek administracyjnych.
4. Z darowizn, zapisów, spadków oraz ofiarności publicznej, także pochodzenia zagranicznego.

§ 22.

ZOZ.SW. sporządza bilans i ustala wynik finansowy działalności.



§ 23.

Uczelnie wyższe powinny partycypować w utrzymaniu obiektów ZOZ.SW. w oparciu o umowy określające udział uczelni proporcjonalnie do liczby podopiecznych.

Rozdział V. Postanowienia końcowe

§ 24.

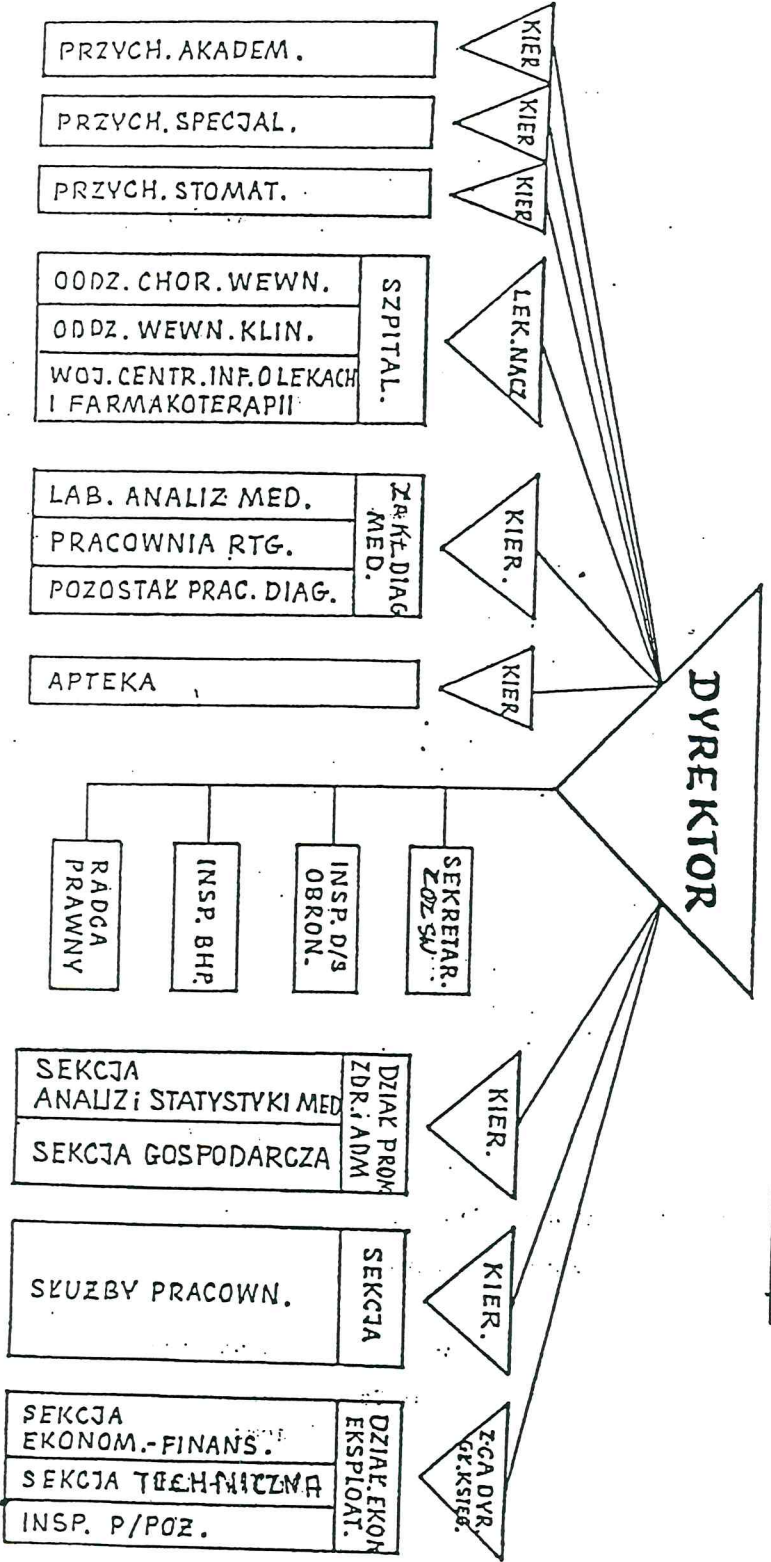
W sprawach nie uregulowanych w Statucie mają zastosowanie odpowiednie postanowienia ustawy o zakładach opieki zdrowotnej i kodeksu pracy oraz przepisy wydane na ich podstawie.

§ 25.

Niniejszy Statut wchodzi w życie z dniem zatwierdzenia.

SCHEMAT ORGANIZACYJNY

ZESPÓŁ OPIEKI ZDROWOTNEJ  
diD  
 SZKÓŁ WYSZSZYCH W ŁODZI



SCHEMAT ORGANIZACYJNY

ZESPÓŁ OPIEKI ZDROWOTNEJ  
dla  
SZKÓŁ WYŻSZYCH w ŁODZI

