

Łódź, 27.05.2022



RADA MIEJSKA W ŁODZI

Marta Grzeszczyk
Radna Rady
Miejskiej w Łodzi

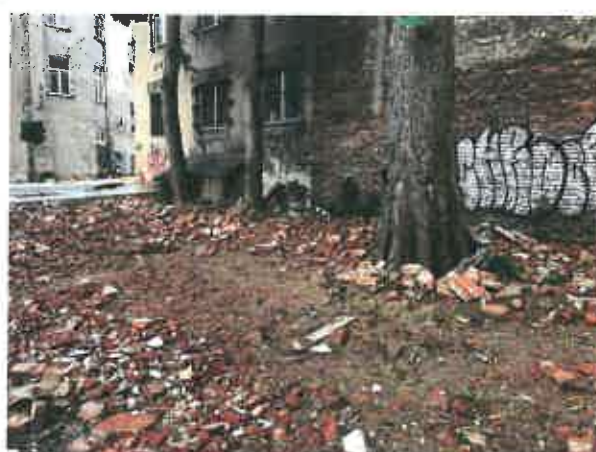
Szanowna Pani
Hanna Zdanowska
Prezydent Miasta Łodzi

INTERPELACJA



W związku z dobiegającą końcówką budową łącznika między ul. Tuwima i Moniuszki proszę o pilną informację czy przedstawiony na zdjęciach stan przyszłych trawników jest znany ZIM? Czy jest to sytuacja przejściowa i teren zostanie całkowicie uprzątnięty przed ostatecznym odbiorem?

Zieleń nie miała łatwo w trakcie tej inwestycji, wycięto kilka bardzo dużych drzew. Korzenie drzew, które się ostały były wielokrotnie narażone na uszkodzenia podczas głębokich wykopów i składowania materiałów budowlanych, a obecna sytuacja jest dla nich kolejnym obciążeniem i absolutną tragedią dla zdrowia przyszłych nasadzeń. Mam szczerą nadzieję, że rozsypany na całym skwerze (dość równomiernie) gruz, resztki materiałów budowlanych i śmieci, zostaną uprzątnięte i wywiezione przez wykonawcę inwestycji – przed ponownym wyrównaniem terenu nową ziemią. Proszę również o informacje o planowanym zagospodarowaniu opisywanego tu skwerka (czy będą to drzewa, krzewy, nowy trawnik, mała architektura?)



M. Grzeszczyk