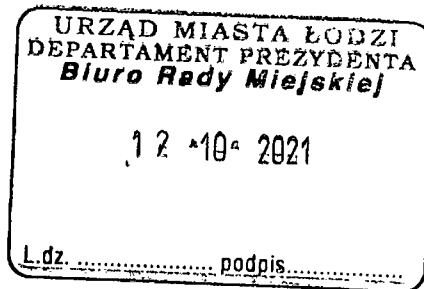
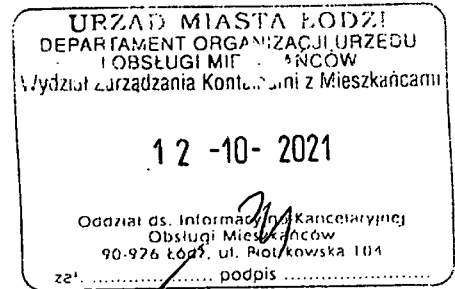
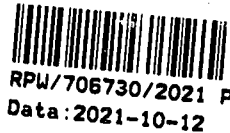


Łódź, 12.10.2021



**Marcin Hencz**

Radny Rady Miejskiej w Łodzi  
Piotrkowska 106  
90-004 Łódź



**Hanna Zdanowska**

Prezydent Miasta Łodzi  
Piotrkowska 104  
90-004 Łódź

## INTERPELACJA

w sprawie wyznaczenia przejścia dla pieszych  
przy skrzyżowaniu Przestrzenna - Tabelowa

Szanowna Pani Prezydent,

postępująca urbanizacja Rudy Pabianickiej oraz wybudowanie Trasy Górna dokonało metamorfozy znaczenia ulicy Przestrzennej. Jej charakter wyewoluował w stronę ulicy średniej ważności w skali miasta spinającą arterię, ulokowane wzdłuż niej zakłady z terenami mieszkaniowymi w obrębie południa Łodzi i sąsiadujących gmin.

W efekcie nastąpiło znaczące podwyższenie liczby poruszających się tamtędy samochodów, co naturalnie pociągnęło za sobą spadek bezpieczeństwa poruszających się po niej pieszych. Przez fakt, że na znacznej długości ulicy chodnik występuje tylko po jednej stronie, piesi zmuszeni są do przebiegania pomiędzy poruszającymi się tam często ze zbyt dużą prędkością samochodami.

Tak też jest przy skrzyżowaniu z ulicą Tabelową przy której ulokowana jest para przystanków komunikacji publicznej. Pomimo, że jest to miejsce ewidentnie skupiające ruch pieszych wśród którego nie brakuje dzieci i osób starszych, to nie zostało wyznaczone tutaj przejście dla pieszych.

**Marcin Hencz**

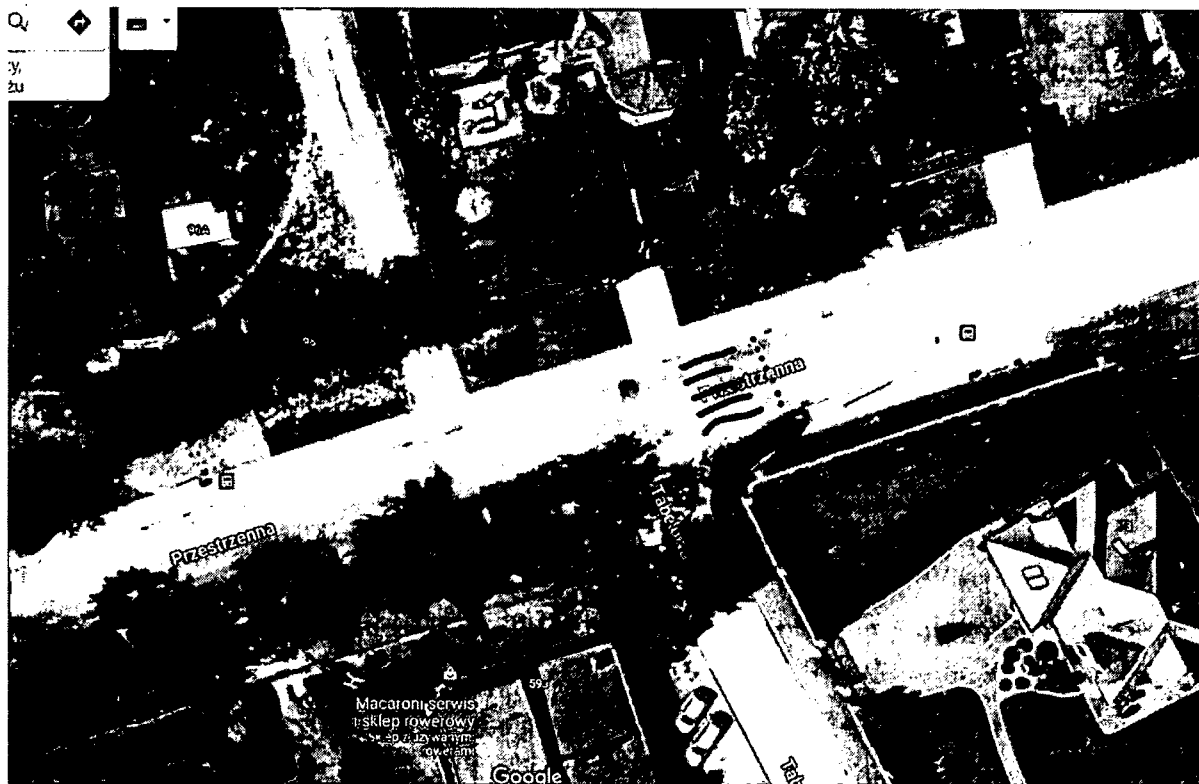
Radny Rady Miejskiej - Klub Koalicja Obywatelska

Piotrkowska 106, 90-004 Łódź  
+48 736 068 611 / fb.com/MarcinHencz  
kontakt@hencz.pl / hencz.pl

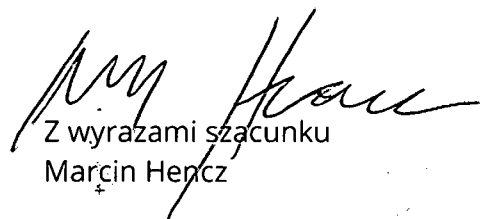


W związku z tym w imieniu mieszkańców opisywanej okolicy chciałem prosić Panią Prezydent o rozważenie następujących działań:

1. Dobudowanie brakujących 3 metrów chodnika przy skrzyżowaniu z ulicą Tabelową, tak aby można było wyznaczyć w tym miejscu przejście dla pieszych, a zarazem łatwiej dojść z ulicy Tabelowej na przystanek (1638) – obecnie piesi muszą iść ten krótki fragment trawnikiem.
2. W okolicy wyznaczonej przejścia zastosowanie pinezek uspokajających ruch po całej długości jezdni.
3. Ustanowienia ograniczenia prędkości w obrębie przystanków do 30 km/h



Rysunek 1 Propozycja rozwiązań naniesiona na Google Maps

  
Z wyrazami szacunku  
Marcin Hencz

**Marcin Hencz**  
Radny Rady Miejskiej - Klub Koalicja Obywatelska

Piotrkowska 106, 90-004 Łódź  
+48 736 068 611 / fb.com/MarcinHencz  
kontakt@hencz.pl / hencz.pl