

Łódź, dnia 06 czerwca 2022 r.

Rafał Markwant

Radny Rady Miejskiej w Łodzi

**Pani
Hanna Zdanowska
Prezydent Miasta Łodzi**

INTERPELACJA

Szanowna Pani Prezydent,

Proszę o pomoc w rozwiązaniu problemu drogi dojazdowej do reaktywowanej zwirowni (składającej się między innymi z działki nr 290/54 w obrębie W-45).

Na początku maja 2022 zwirownia wznowiła prace i od tego momentu drogą wewnętrzną - odchodzącą od ul. Brzezińskiej na wysokości numeru 198 (działka nr 290/2, obręb W-45), przejeżdża ok. 150 dużych ciężarówek dziennie (zdjęcia przykładowej przesyłam w załączniku).

Ogromny hałas, tumany kurzu oraz problem z dojazdem do swojej posesji utrudnia normalne funkcjonowanie na tej ulicy. Droga jest wąska więc ciężko aby dwa samochody się tam minęły, a dodatkowo nie ma tam jeszcze chodnika więc ludzie idący na przystanek muszą mijać się z ciężarówkami. Warto zwrócić uwagę na problem z wyjazdem na i tak już zakorkowana drogę krajową nr 72.

Mieszkańcy sugerują, że można przeprowadzić obsługę tej inwestycji inną drogą która nie zakłóci spokoju mieszkańców. Chodzi o dojazd po działkach 296/6 i 295/8 do ulicy Hanuszkiewicza.

*Z poważaniem
Rafał Markwant*

InterSIT

DROGA ALTERNATYWNA

DOCHODZĄCA DO
DZIAŁY NR 290/66 - WŁASNOŚĆ

<https://mapa.lodz.pl/mapaogolna/>

WŁS



1 z 1

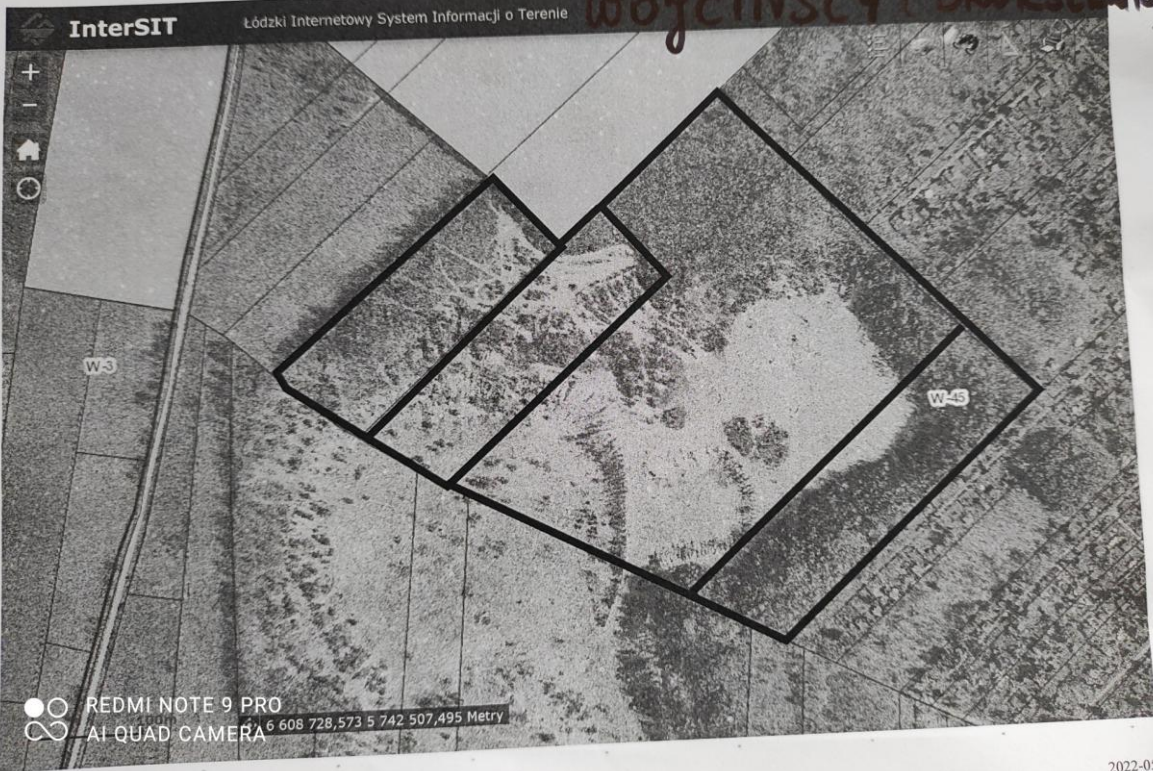
2022-05-02 13:19

SIT

WŁASNOŚĆ : SEBASTIAN I MONIKA

<https://mapa.lodz.pl/mapaogolna/>

WÓJCINSCY (BRUKSEWIS)



2022-05-13 07

UROBEK KOPALNIANY KOSMIN

WDZIAŁY
URZĄD MIASTA
ŁÓDZI







