

ZARZĄDZENIE Nr 7883/VIII/21
PREZYDENTA MIASTA ŁODZI
z dnia *23 lipca* 2021 r.

w sprawie obciążenia ograniczonym prawem rzeczowym – służebnością przesyłu nieruchomości stanowiącej własność Miasta Łodzi, położonej w Łodzi przy ulicy Pomorskiej 182, oznaczonej w ewidencji gruntów i budynków w obrębie W-14 jako działka o numerze 4/8.

Na podstawie art. 30 ust. 1 i 2 pkt 3 ustawy z dnia 8 marca 1990 r. o samorządzie gminnym (Dz. U. z 2020 r. poz. 713 i 1378 oraz z 2021 r. poz. 1038) oraz uchwały Nr XXXIV/372/96 Rady Miejskiej w Łodzi z dnia 29 maja 1996 r. w sprawie wyrażenia zgody na obciążanie nieruchomości gruntowych

zarządzam, co następuje:

§ 1. 1. Postanawiam obciążyć nieruchomość stanowiącą własność Miasta Łodzi, położoną w Łodzi przy ulicy Pomorskiej 182, oznaczoną w ewidencji gruntów i budynków w obrębie W-14 jako działka o numerze 4/8, uregulowaną w księdze wieczystej LD1M/00351289/8, ograniczonym prawem rzeczowym – służebnością przesyłu.

2. Obciążenie ograniczonym prawem rzeczowym – służebnością przesyłu nieruchomości, o której mowa w ust. 1, polegać będzie na prawie korzystania z tej nieruchomości w oznaczonym zakresie, zgodnie z przeznaczeniem posadowionego na niej urządzenia infrastruktury technicznej w postaci elektroenergetycznej linii kablowej SN, typu 2x (3xXRUHAKXS1x240 mm²).

3. Służebność przesyłu ustanawia się na czas nieoznaczony na rzecz przedsiębiorcy przesyłowego – PGE Dystrybucja S.A. z siedzibą w Lublinie.

4. Powierzchnię gruntu zajęłą pod służebność przesyłu, o której mowa w ust. 1, określa się na działce o numerze 4/8 w obrębie W-14 na 14 m².

5. Przebieg służebności przedstawia mapa stanowiąca załącznik do zarządzenia.

6. Służebność ustanawia się za wynagrodzeniem, którego wartość zostanie ustalona w oparciu o operat szacunkowy sporządzony przez rzeczoznawcę majątkowego, powiększonym o należny podatek VAT.

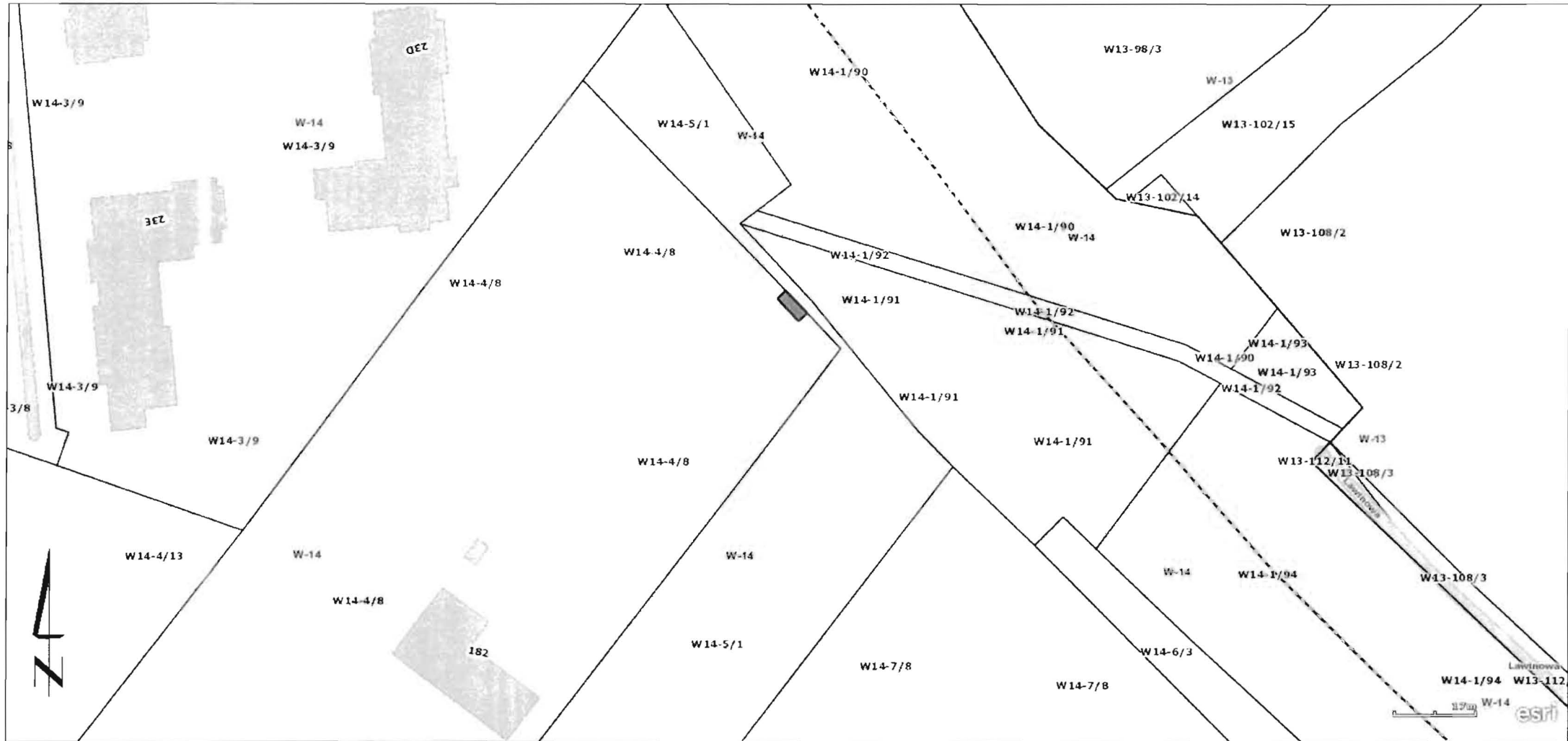
§ 2. Wykonanie zarządzenia powierzam Dyrektorowi Wydziału Dysponowania Mieniem w Departamencie Gospodarowania Majątkiem Urzędu Miasta Łodzi.

§ 3. Zarządzenie wchodzi w życie z dniem wydania.



PREZYDENT MIASTA

Hanna Zdanowska
Hanna ZDANOWSKA



- teren obciążony służebnością przesyłu na rzecz PGE Dystrybucja S.A.