

ZARZĄDZENIE Nr 8873 /VIII/21
PREZYDENTA MIASTA ŁODZI
z dnia 24 listopada 2021 r.

w sprawie obciążenia ograniczonym prawem rzeczowym – służebnością gruntową nieruchomości stanowiącej własność Miasta Łodzi, położonej w Łodzi w Parku nad Sokołówką, oznaczonej w ewidencji gruntów i budynków w obrębie B-27 jako działka o numerze 24/58.

Na podstawie art. 30 ust. 1 i 2 pkt 3 ustawy z dnia 8 marca 1990 r. o samorządzie gminnym (Dz. U. z 2021 r. poz. 1372 i 1834) oraz uchwały Nr XXXIV/372/96 Rady Miejskiej w Łodzi z dnia 29 maja 1996 r. w sprawie wyrażenia zgody na obciążenie nieruchomości gruntowych

zarządzam, co następuje:

§ 1.1. Postanawiam obciążyć nieruchomość stanowiącą własność Miasta Łodzi, położoną w Łodzi w Parku nad Sokołówką, oznaczoną w ewidencji gruntów i budynków w obrębie B-27 jako działka o numerze 24/58, uregulowaną w księdze wieczystej LD1M/00353634/6, ograniczonym prawem rzeczowym – służebnością gruntową polegającą na prawie korzystania z tej nieruchomości w oznaczonym zakresie, zgodnie z przeznaczeniem projektowanych na niej urządzeń infrastruktury technicznej w postaci dwóch przyłączy kanalizacji sanitarnej \varnothing 160 PVC oraz przyłącza kanalizacji deszczowej \varnothing 315 PVC.

2. Obciążenie ograniczonym prawem rzeczowym – służebnością gruntową nieruchomości, o której mowa w ust. 1, następuje na czas nieoznaczony na rzecz każdego właściciela nieruchomości, uregulowanej w księdze wieczystej o numerze LD1M/00182076/6, przy czym uprawnienia wynikające ze służebności ograniczone zostają do części działek wchodzących w skład nieruchomości władnącej, to jest działek położonych w Łodzi przy ulicy Nad Sokołówką bez numeru, oznaczonych w ewidencji gruntów i budynków w obrębie B-27 numerami: 21/23, 21/24, 21/25, 21/26, 21/27, 21/33, 21/46 i 21/48.

3. Powierzchnię gruntu zajęłą pod służebność gruntową, o której mowa w ust. 1, określa się na działce o numerze 24/58 w obrębie B-27 na:

- 1) 10,30 m² – dla przyłącza kanalizacji sanitarnej \varnothing 160 PVC do budynku „C”;
- 2) 17,40 m² – dla przyłącza kanalizacji sanitarnej \varnothing 160 PVC do budynku „D”;
- 3) 25,76 m² – dla przyłącza kanalizacji deszczowej \varnothing 315 PVC.

4. Przebieg służebności przedstawia mapa stanowiąca załącznik do zarządzenia.

5. Służebność ustanawia się za wynagrodzeniem, którego wartość zostanie ustalona w oparciu o operat szacunkowy sporządzony przez rzeczoznawcę majątkowego, powiększonym o należny podatek VAT.

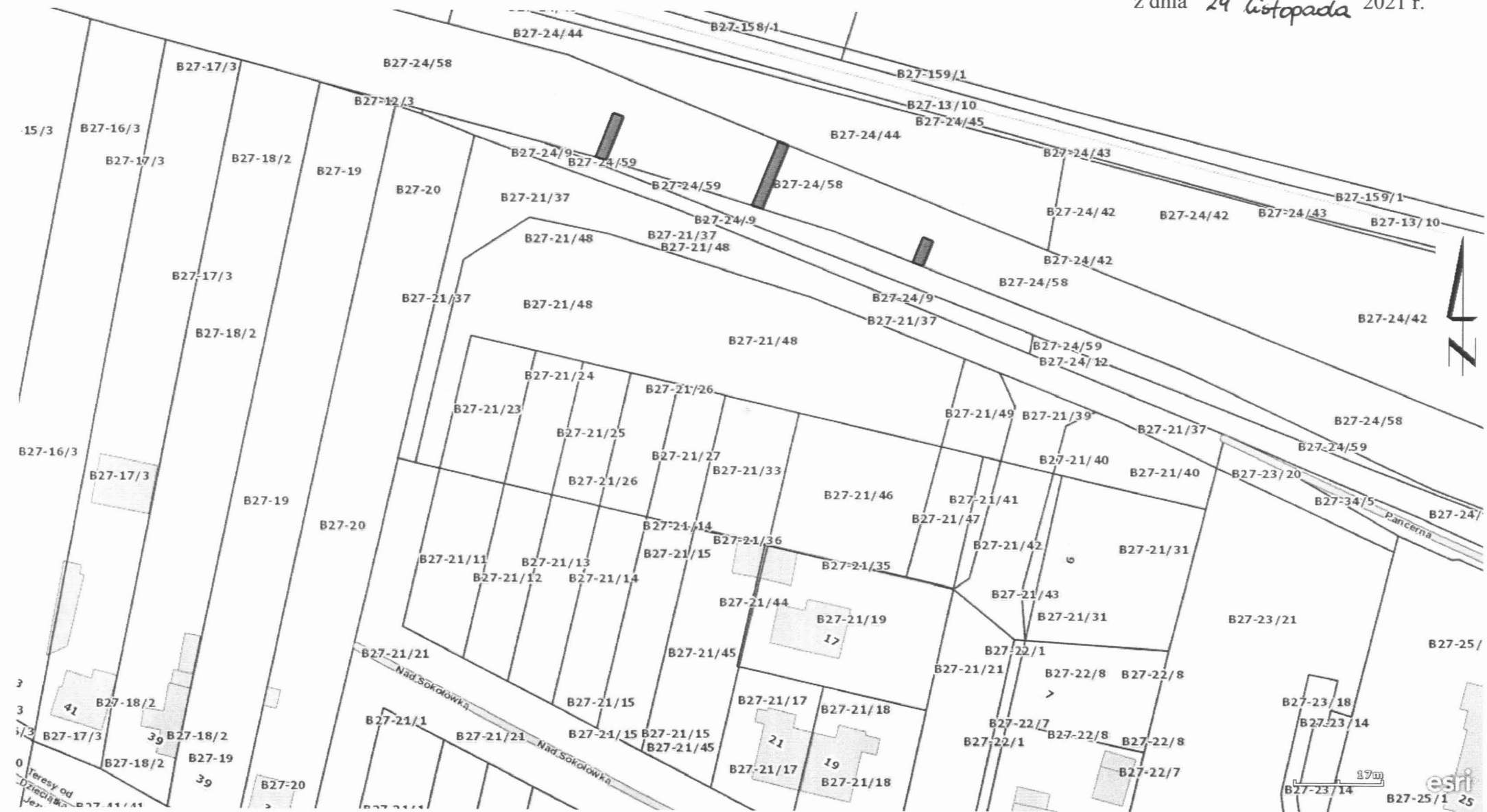
§ 2. Wykonanie zarządzenia powierzam Dyrektorowi Wydziału Dysponowania Mieniem w Departamencie Gospodarowania Majątkiem Urzędu Miasta Łodzi.

§ 3. Zarządzenie wchodzi w życie z dniem wydania.



PREZYDENT MIASTA

Hanna Zdanowska
Hanna ZDANOWSKA



- teren obciążony służebnością gruntową o treści odpowiadającej służebności przesyłu na rzecz każdego z właścicieli nieruchomości uregulowanej w księdze wieczystej LD1M/00182076/6, z ograniczeniem uprawnień wynikających ze służebności do działek oznaczonych w obrębie B-27 numerami: 21/23, 21/24, 21/25, 21/26, 21/27, 21/33, 21/46 i 21/48