

LEGENDA:

SYMBOL	ILOŚĆ	TYP OPRAWY
⊙	28	AMD-DLUN115-13W NW
⊙	6	AMD-DLUN115-18W NW
3	14	AMD-PL-60x60-SPIN23-40W NW RAMKA
4	9	AMD-WL-08 8W KINKIET IP65

- ⌚ – łącznik instalacyjny świecznikowy 10A, 250V, p/t
⌚ – łącznik instalacyjny jednobiegunowy 10A, 250V, p/t
⌚ – łącznik instalacyjny schodowy 10A, 250V, p/t
⌚ – łącznik instalacyjny jednobiegunowy 10A, 250V, p/t, IP44
(EKS) – Adresowalny element przekaznikowy kontrolno-serwujący
-K- – gniazdo pojedyncze z bolcem ochronnym
1P+N+PE, 10/16A, 230V, IP44

UWAGI:

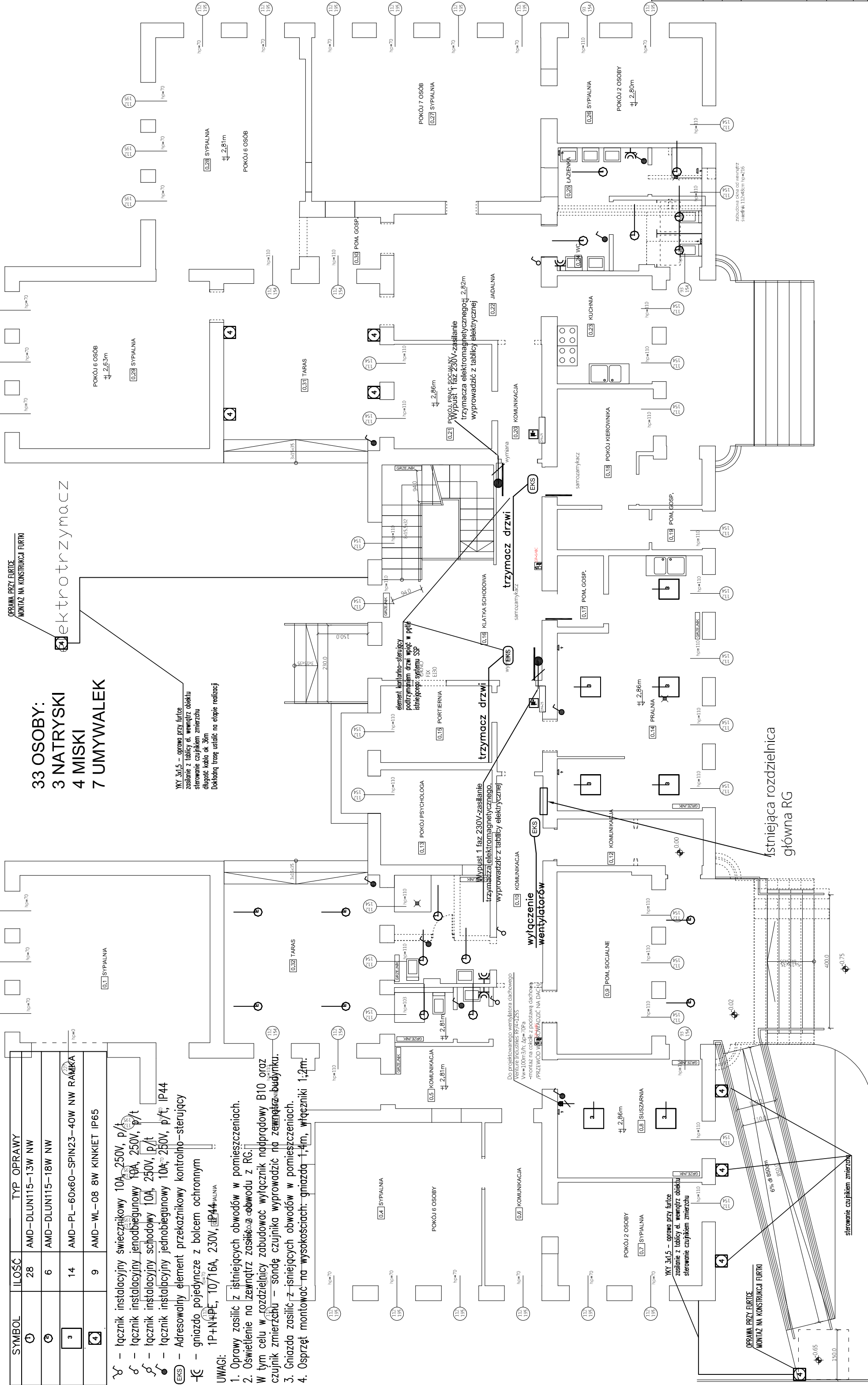
- Oprawy zasilic z istniejących obwodów w pomieszczeniach.
- Oświetlenie na zewnątrz zasilane z obwodu z RG.
- Gniazda zasilic z istniejących obwodów w pomieszczeniach.
- Osprzęt montować na wysokościach: gniazda 1,4m, włączniki 1,2m.

33 OSOBY:
3 NATRYSKI
4 MISKI
7 UMYWALEK

OPRAWA PRZY FURTCE
MONTAŻ NA KONSTRUKCJI FURTNI

elektrotrzymacz

XY 3x1,5 – oprawa przy furtce
zasilanie z tablicy el. wewnątrz obiektu
sterowanie czujnikiem zmierzchu
długość kabla ok. 30m
dokładną trasę ustalić na etapie realizacji



Zestawienie powierzchni			
L.p.	Nazwa pomiesz.	rodzaj posadzki	p. [m ²]
PARTER			
0.1	SYPIALNIA	PLYTKI CERAM.	28.58
0.2	SYPIALNIA	LINOLEUM	17.94
0.3	KOMUNIKACJA	PLYTKI CERAM.	15.01
0.4	SYPIALNIA	LINOLWUM	24.48
0.5	JADALNIA	PLYTKI CERAM.	16.03
0.6	KOMUNIKACJA	PLYTKI CERAM.	8.32
0.7	SYPIALNIA	PLYTKI CERAM.	13.39
0.8	MAGAZYN	PLYTKI CERAM.	15.41
0.9	POM. SOCJALNE	PLYTKI CERAM.	15.44
0.10	KOMUNIKACJA	PLYTKI CERAM.	12.20
0.11	ŁAZIENKA	PLYTKI CERAM.	6.92
0.12	KOMUNIKACJA	PLYTKI CERAM.	6.08
0.13	POKÓJ PSYCHOLOGA	LINOLEUM	11.35
0.14	PRALNIA	PLYTKI CERAM.	29.54
0.15	PORTIERNIA	PLYTKI CERAM.	7.65
0.16	KLATKA SCHODOWA	PLYTKI CERAM.	21.11
0.17	POM. GOSP.	PLYTKI CERAM.	2.95
0.18	POKÓJ KIEROWNIKA	PLYTKI CERAM.	15.37
0.19	POM. GOSP.	PLYTKI CERAM.	1.83
0.20	KOMUNIKACJA	PLYTKI CERAM.	4.54
0.21	POKÓJ PRAC. SOCJAL.	PARKIET.	9.18
0.22	JADALNIA	PLYTKI CERAM.	16.66
0.23	KUCHNIA	PLYTKI CERAM.	9.20
0.24	WC	PLYTKI CERAM.	7.39
0.25	ŁAZIENKA	PLYTKI CERAM.	7.87
0.26	SYPIALNIA	PARKIET	13.72
0.27	SYPIALNIA	PLYTKI CERAM.	33.71
0.28	SYPIALNIA	PLYTKI CERAM.	30.69
0.29	SYPIALNIA	PLYTKI CERAM.	28.57
0.30	POM. GOSP.	PLYTKI CERAM.	3.29
0.30	POM. GOSP.	PLYTKI CERAM.	3.29
SUMA p.u. [m ²]:			-

0.30	TARAS	WYLEWKA BET.	25.01
0.31	TARAS	WYLEWKA BET.	25.41

TENarchitekt
Pracownia projektowa

TENarchitekt Krzysztof Wyśnia
Łódź 93-203, ul. Świdła 6/34
NP-982-030-96-00
e-mail: TEN@TENarchitekt.pl
www.TENarchitekt.pl
tel. 884-898-645

Stanowisko:
PROJEKT BUDOWLANY
Ciepła kategoria
Kategoria XI

Temat:
Projekt budowlany adaptacji pomieszczeń schroniska dla bezdomnych kobiet do wymogów rozporządzenia Ministra Rodziny, Pracy i Polityki Społecznej z dnia 27 kwietnia 2018 roku w sprawie minimalnych standardów noclegowni, schronisk dla osób bezdomnych, chronisk dla osób bezdomnych z usługami opiekuńczymi i ogrzewalni - dla potrzeb Miejskiego Ośrodka Pomocy Społecznej w Łodzi

Adres obiektu:
Łódź, ul. Główna 7 dz nr 324, obręb Łódź Górna 17
Inwestor:
Miasto Łódź - Miejski Ośrodek Pomocy Społecznej w Łodzi
ul. Kilirskiego 102/102a

Zakres opracowania i uwzględnienie:
INSTALACJE ELEKTRYCZNE

Projektant:
mgr inż.
Janusz Zarzeczny
Sprawdzający:
mgr inż.
Artur Kolański
Typ rysunku: PLAN INSTALACJI PARTER E01

Skala:
1:100