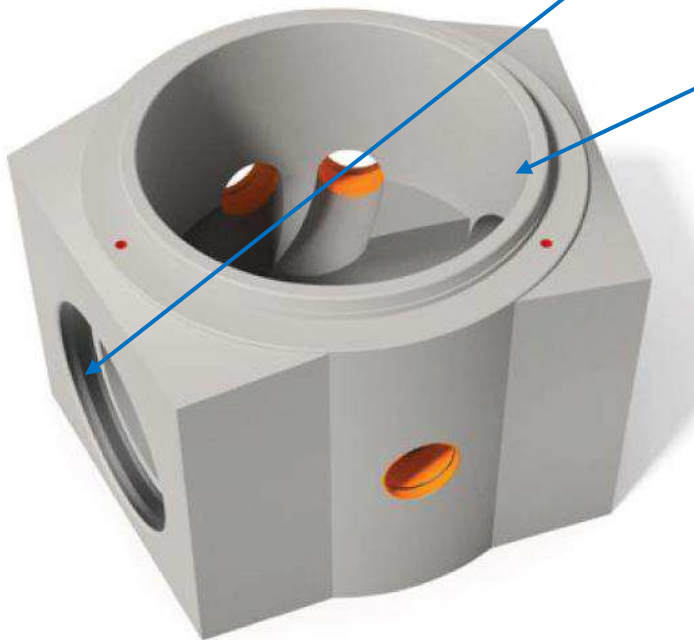




Rysunek 1: Dennica tradycyjna



- możliwość lokowania duży średnic kolektorów np. DN1000 w dennicy DN1500,
- Przejście szczelne zabetonowane wraz z całą dennicą
- Możliwość optymalizacji średnic studzienek

Rysunek 2: Dennica ze ścianami z odsadzeniami



Zdjęcie nr 1: Studzienka DN1500, z nadbudową i dennicą z odsadzeniem