










OZNACZENIA:

OZNACZENIA OGÓLNE

-  LINIA ROZGRANICZAJĄCA TEREN INWESTYCJI WG DULLK
-  LINIA OGRANICZENIA W KORZYSTANIU WG DULLK
-  GRANICE WŁASNOŚCI
-  PROJEKTOWANE BUDYNKI PRZYSTANKU - ZAKRES ODREBNEJ DOKUMENTACJI
-  OBRYS KOMORY PRZYSTANKU - OBIEKT PODZIEMNY NIE KOLIDUJĄCY Z DROGĄ WYSOKOŚCIOWO - ZAKRES ODREBNEJ DOKUMENTACJI
- NAWIERZCHNIE I FUNKCJE**
-  WYMIANA WARSTWY ŚCIERALNEJ I WYRÓWNAWCZEJ NA ISTNIEJĄCEJ KONSTRUKCJI JEZDNI - NAWIERZCHNIA BITUMICZNA
-  NOWA KONSTRUKCJA JEZDNI - NAWIERZCHNIA BITUMICZNA
-  CHODNIKI W PASIE DROGOWYM UL. OGRODOWEJ NAWIERZCHNIA W UKŁADZIE ZGODNYM Z PRZYJĘTYM PRZEZ MIASTO TROPODZIAŁEM CHODNIKA Z PŁYT BETONOWYCH I KOSTKI GRANITOWEJ ŁUPANEJ
-  NOWA KONSTRUKCJA JEZDNI - NAWIERZCHNIA WYNIESIONA Z PRZEJŚCIEM DLA PIĘSZYCH NAWIERZCHNIA Z KOSTKI GRANITOWEJ
-  PERON PRZYSTANKOWY - NAWIERZCHNIA Z GRAFITOWEJ KOSTKI BETONOWEJ 30x30x8 cm
-  PRZYSTANEK AUTOBUSOWY - NAWIERZCHNIA BETONOWA
-  ZJAZDY DROGOWE NAWIERZCHNIA Z KOSTKI GRANITOWEJ NA SZER. CHODNIKA Z KOSTKI CIĘTEJ

ELEMENTY DROBNOWYMIAROWE

-  KRAWEŹNIK DROGOWY GRANITOWY TYP "A" 20x30x100 cm WYSTAWIONY +12 cm
-  SYSTEMOWY KRAWEŹNIK PERONOWY POLIMEROBETONOWY WYSTAWIONY +18 cm
-  KRAWEŹNIK DROGOWY GRANITOWY TYP "B" 20x30x100 cm WTOPIONY +6 cm
-  KRAWEŹNIK DROGOWY GRANITOWY TYP "B" 20x30x100 cm WTOPIONY ±0 cm
-  KRAWEŹNIK GRANITOWY 20x22x100 cm WTOPIONY +3 cm
-  KRAWEŹNIK DROGOWY GRANITOWY TYP "A" 15x30x100 cm
-  OBRZEŻE TRAWNIKOWE GRANITOWE 8x30x100 cm
-  WP 5 203 890 WPUSTY DROGOWE

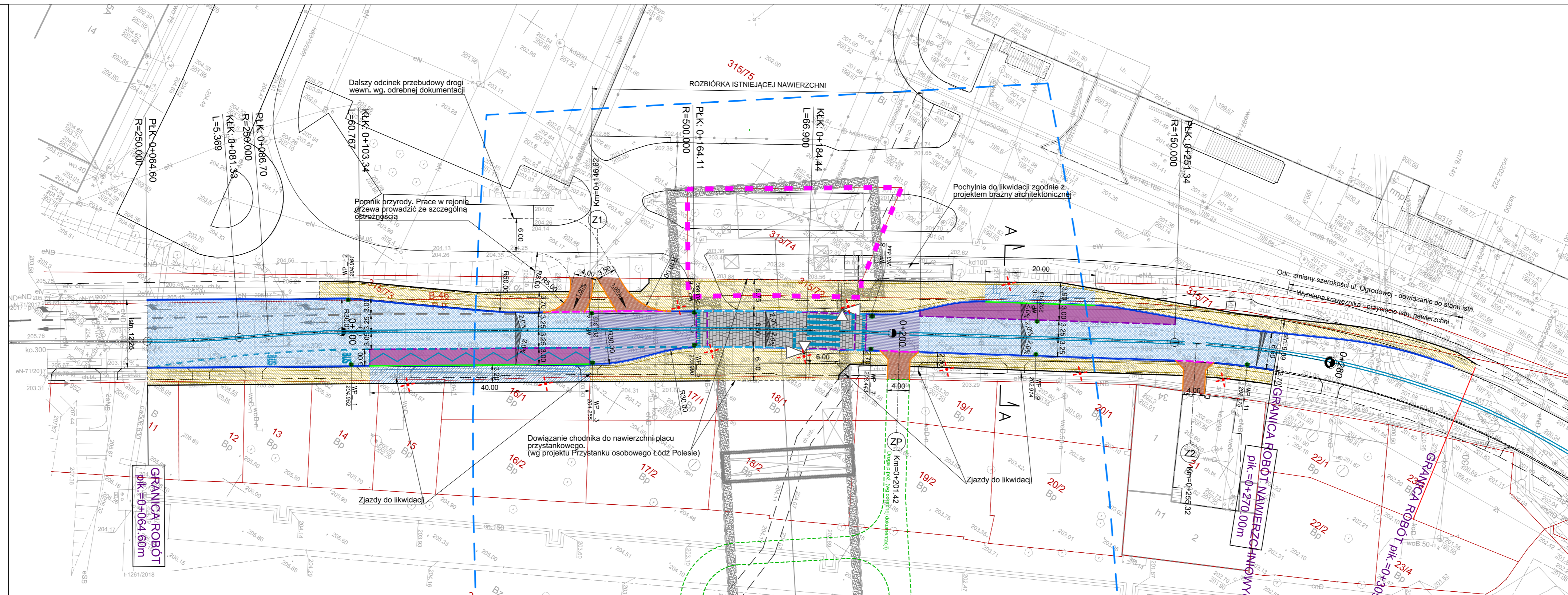
ELEMENTY OŚWIETLENIA DROGI
(z zachowaniem skrajni 0,5m od drogi)

SYGNALIZACJA ŚWIETLNA

ELEMENTY ORGANIZACJI RUCHU OZNAKOWANIA POZIOMEGO

UWAGI!

Wycinka drzew wg odrębnej procedury. Teren niezagospodarowany w obszarze pasa drogowego należy wyrównać i wykonać na nim trawnik



Uwaga: W miejscach oznaczonych ① Brak danych brzożowych i możliwości pomiaru. Próba wykrycia aparatury nie dała rezultatu. Proszę uwzględnić przy pracach ziemnych.

Nie wyklucza się istnienia w terenie innych, nie wykazanych na niniejszej mapie urządzeń podziemnych, które nie były zgłoszone do inwentaryzacji, lub o których brak jest informacji w instytucjach brzożowych.

m. Łódź
Łódź-Bałuty
Łódź-Polesie
Obręb: B-46
Obręb: P-9
106102_9.0046
106104_9.0009
ul. Ogrodowa w/g zakresu

MAPA DO CELÓW PROJEKTOWYCH
w skali 1:500

Mapę niniejszą wykonano na podstawie numerycznej mapy zasadniczej m. Łódź nr sekcji: 6.163.33.03.3.3, 6.163.33.03.3.4, 6.163.33.08.1.1, 6.163.33.08.1.2

1. Układ współrzędnych: .2000"
2. Poziom odniesienia: lokalny m. łódzi

ZDT.ZOPG.4144.6795.2020

PRACE TERENOWE WYKONAŁ:

POLSERVICE Geo Sp. z o.o.
ul. Chałubińskiego 8 lok. 3569
00-413 WARSZAWA
tel. (22) 830 19 23, (22) 830 15 14

Przebadano się, że niniejszy dokument został opracowany w wyniku prac geodezyjnych i kartograficznych, których rezultaty zawiera raport techniczny wpłacony do ewidencji map i państwowego zasobu geodezyjnego i kartograficznego
PREZYDENT MIASTA ŁÓDZI
Wykonujący zadania z zakresu administracji rządowej
Łódzki Ośrodek Geodezji
90-113 Łódź, ul. Traugotta 21/23
Identyfikator ewidencyjny materiału zasobu - operatu technicznego: P.106104_9.2020 - 859
Data wpłaty operatu technicznego do ewidencji map i państwowego zasobu geodezyjnego i kartograficznego: 06. PAZ 2020
Z up. PREZYDENTA MIASTA ŁÓDZI
Edyta Kraśnicka-Padchowicz
STARSZY GEODETA

Za zgodność z mapą do celów projektowych zaświadczoną przez Prezydenta Miasta Łodzi w Łódzkim Ośrodku Geodezji dn. 2020.10.06 pod nr P.1061049.2020 859

Historia wersji:		00 22.01.2021 r. Powstanie rysunku mgr inż. Beata Dworczak	
Rewizja:		Data opracowania: Opis: Projektant:	
Inwestycja: Udrożnienie Łódzkiego Węzła Kolejowego (TEN-T), Etap II, Odcinek Łódź Fabryczna – Łódź Kaliska/Łódź Żabieniec – Projekt POIiŚ 5.1-15			
Faza projektu: PROJEKT ARCHITEKTONICZNO - BUDOWLANY			
Tytuł projektu: Budowa tunelu kolejowego na odcinkach linii kolejowej 550 (oś 23) – przystanek osobowy Łódź Polesie w km 2+146,00			
ETAP DOCELOWY		Przystanek osobowy wraz z wyposażeniem na potrzeby prowadzenia ruchu kolejowego	
Tom: TOM IV UKŁAD DROGOWY			
Tytuł opracowania: Budowa ul. Ogrodowej			
Adres: Inwestycja zlokalizowana jest na obszarze województwa łódzkiego, powiat: m. Łódź			
Numery działek lub ich części: 14, 15, 16/1, 17/1, 18/1, 1/20 (obręb P-9); 315/71, 315/72, 315/73 (obręb B-46)			
Inwestor:		PKP POLSKIE LINIE KOLEJOWE S.A. ul. Targowa 74 03-734 Warszawa	
Wykonawca:		Lider Konsorcjum: ENERGOPOL - SZCZECIN Spółka Akcyjna ul. Św. Floriana 9/13, 70-646 Szczecin	
Jednostka projektowa:		TRACKNET Sp z o.o. ul. Mińska 22 03-808 Warszawa	
Zespół projektowy:		Specjalność / Uprawnienia:	
Projektant branżowy		mgr inż. Marek Kacprzak up. bud. nr 302/94/WŁ do projektowania i pełnienia funkcji kierownika budowy w spec.konstrukcyjno-inżynierskiej w zakresie budowy dróg	
Projektant branżowy		mgr inż. Beata Dworczak up. bud. nr 180/93/WŁ do projektowania w specjalności konstrukcyjno-inżynierskiej w zakresie budowy dróg	
Sprawdził		mgr inż. Jacek Kaluziak up. bud. nr 113/01/WŁ do projektowania w specjalności konstrukcyjno-budowlanej	
Nr referencyjny:		LWK-070-B-UD-MJR-011011	
Tytuł rysunku:		PLAN SYTUACYJNY	
Format:		90,0 x 29,7	
Skala:		1:500	
Kategoria obiektu budowlanego:		IV, XXV	
Data opracowania:		22.01.2021 r.	