





LEGENDA OZNACZEŃ:

-  CZĘŚĆ BUDYNKU UŻYTKOWANA PRZEZ POLSKIE STOWARZYSZENIE NA RZECZ OSÓB Z NIEPEŁNO-SPRAWNOŚCIĄ INTELEKTUALNĄ "KOŁO W ŁODZI" - SIEDZIBA ŚRODOWISKOWEGO DOMU SAMOPOMOCY
-  WEJŚCIE GŁÓWNE DO LOKALU UŻYTKOWANEGO PRZEZ STOWARZYSZENIE
-  POZOSTAŁE WEJŚCIA DO BUDYNKU
-  ŚCIANY ISTNIEJĄCE

UWAGA!

Kolorem zielonym oznaczono zakres projektowanych robót budowlanych.

UWAGA!

Budynek nie spełnia obowiązujących norm i przepisów prawnych w zakresie ochrony przeciwpożarowej. Projekt w zakresie niniejszego remontu nie prowadzi do ich spełnienia. Zakres niezgodności z przepisami zostanie ujęty w ekspertyzie technicznej dot. zabezpieczeń pożarowych całego budynku, wykonanej przez architekta i rzeczoznawców w tym zakresie.

Rozwiązania zamienne, rekompensujące uchybienia prawne, a służące należytej ochronie ludzi i mienia zostaną uzgodnione z Wojewódzką Komendą Państwowej Straży Pożarnej i objęte odrębnym opracowaniem.

Kolorem czerwonym oznaczono kluczowe dla projektowanego przedsięwzięcia elementy ochrony przeciwpożarowej budynku.

 PROJEKTOWANE HYDRANTY P.POŻ. Ø25

 ZASIĘGI PROJEKTOWANYCH WĘŻY GAŚNICZYCH

JEDNOSTKA PROJEKTOWA  
**PRACOWNIA PROJEKTOWA EL STUDIO**  
 Elżbieta Chroboczek Architekt  
 91 - 710 Łódź, ul. Harcerska 3/40  
 T: +48 665 676 134 M: pracownia@elstudio.eu

**TYTUL OPRACOWANIA:**  
 PRZEBUDOWA WEWNĘTRZNEJ  
 INSTALACJI WODOCIĄGOWEJ  
 W BUDYNKU PRZY UL. KAROLEWSKIEJ 70/76  
 W ŁODZI  
 w ramach zadania inwestycyjnego:  
 "Standaryzacja oraz zapewnienie  
 odpowiedniego bezpieczeństwa przeciwpożarowego  
 Środowiskowego Domu Samopomocy  
 prowadzonego na zlecenie Miasta Łódź  
 przez Polskie Stowarzyszenie na rzecz  
 Osób z Niepełnosprawnością Inteligentalną  
 KOŁO w Łodzi"

STADIUM PROJEKT ARCHITEKTONICZNO-BUDOWLANY

BRANŻA ARCHITEKTURA

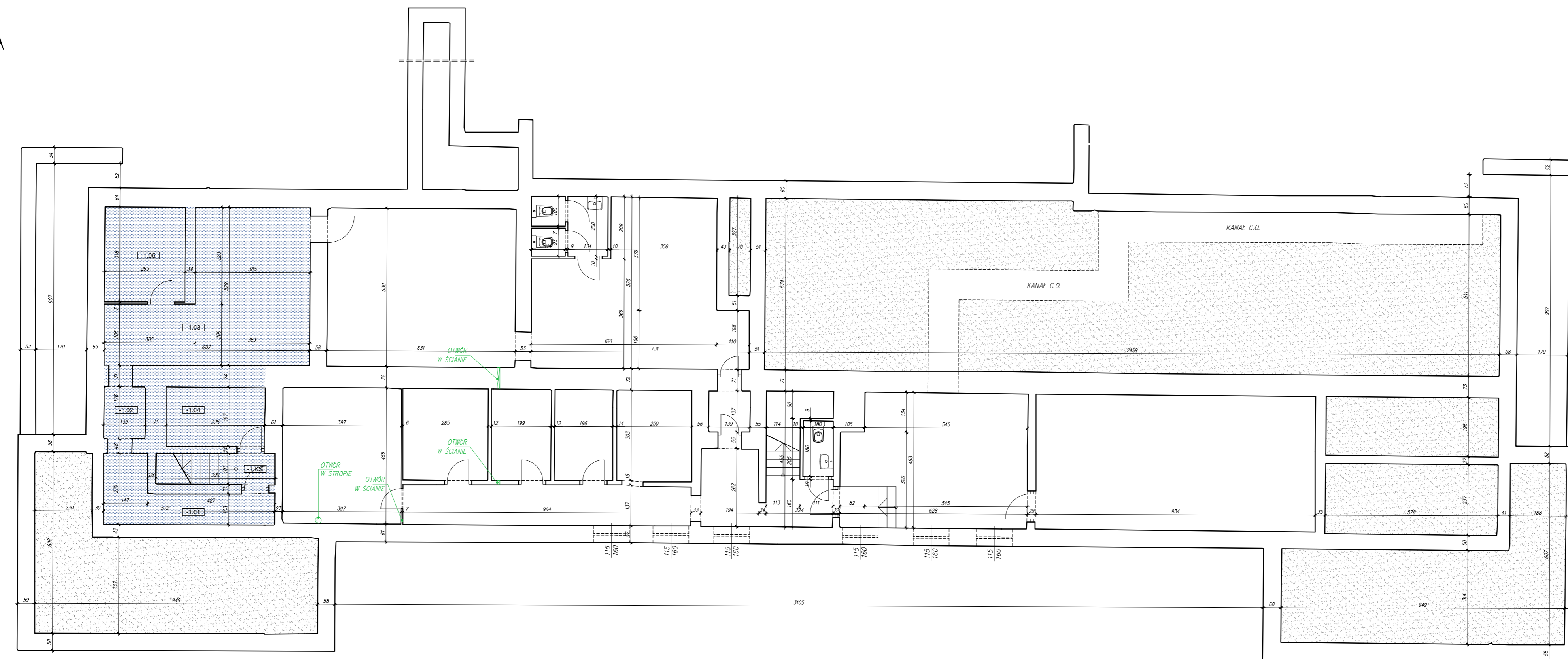
IMIĘ I NAZWISKO NR UPR. BUD. PODPIS

PROJEKTANT mgr inż. arch. E. Chroboczek 15/LOOKK/2017

OPRACOWANIE mgr inż. arch. Ł. Frasunek

TYTUL RYSUNKU **RZUT PIWNIC**

STADIUM PAB DATA 10.2022 SKALA 1:100 NR RYSUNKU **A-01**



RZUT PIWNIC

ZESTAWIENIE POWIERZCHNI - PIWNICE		
NR POM.	NAZWA POMIESZCZENIA	POW. [m2]
-1.01	KORYTARZ	7,89
-1.02	KORYTARZ	2,41
-1.03	POMIESZCZENIE GOSPODARCZE	26,51
-1.04	POMIESZCZENIE GOSPODARCZE	6,52
-1.05	POMIESZCZENIE GOSPODARCZE	8,55
-1.KS	KŁATKA SCHODOWA	4,09
<b>ŁĄCZNIE</b>		<b>55,97</b>