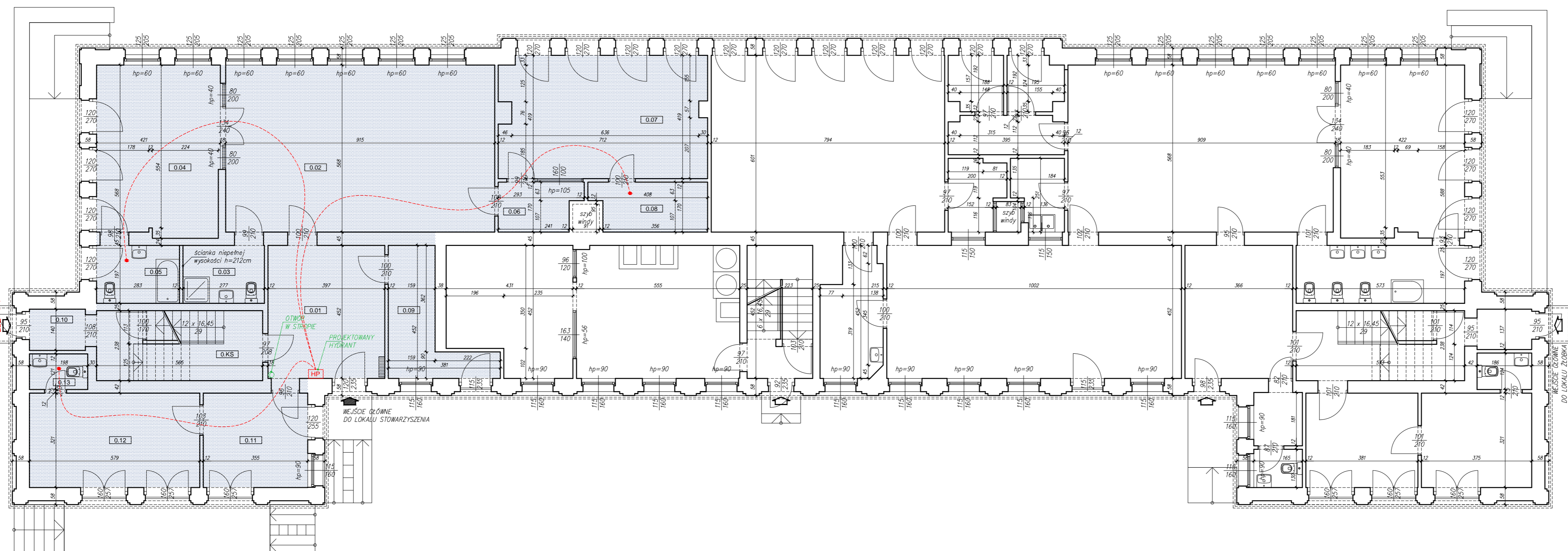
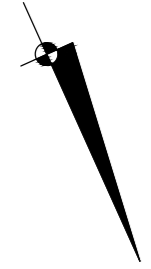


C
B
A



RZUT PARTERU
 POWIERZCHNIA WEWNĘTRZNA PARTERU (CAŁOŚĆ): 582,26m²
 POWIERZCHNIA WEWNĘTRZNA CZĘŚCI PARTERU BUDYNKU UŻYTKOWANEJ PRZEZ ŚRODOWISKOWY DOM SAMOPOMOCY: 218,43m²

- LEGENDA OZNACZEŃ:**
- CZĘŚĆ BUDYNKU UŻYTKOWANA PRZEZ POLSKIE STOWARZYSZENIE NA RZECZ OSÓB Z NIEPEŁNO-SPRAWNOŚCIĄ INTELEKTUALNĄ "KOŁO W ŁODZI" - SIEDZIBA ŚRODOWISKOWEGO DOMU SAMOPOMOCY
 - WEJŚCIE GŁÓWNE DO LOKALU UŻYTKOWANEGO PRZEZ STOWARZYSZENIE
 - POZOSTAŁE WEJŚCIA DO BUDYNKU
 - ŚCIANY ISTNIEJĄCE

UWAGA!
 Kolorem zielonym oznaczono zakres projektowanych robót budowlanych.

UWAGA!
 Budynek nie spełnia obowiązujących norm i przepisów prawnych w zakresie ochrony przeciwpożarowej. Projekt w zakresie niniejszego remontu nie prowadzi do ich spełnienia. Zakres niezgodności z przepisami zostanie ujęty w ekspertyzie technicznej dot. zabezpieczeń pożarowych całego budynku, wykonanej przez architekta i rzeczoznawców w tym zakresie. Rozwiązania zamienne, rekompensujące uchybienia prawne, a służące należytej ochronie ludzi i mienia zostaną uzgodnione z Wojewódzką Komendą Państwowej Straży Pożarnej i objęte odrębnym opracowaniem.

Kolorem czerwonym oznaczono kluczowe dla projektowanego przedsięwzięcia elementy ochrony przeciwpożarowej budynku.

- HP** PROJEKTOWANE HYDRANTY P.POŻ. Ø25
- ZASIĘGI PROJEKTOWANYCH WĘŻY GAŚNICZYCH

ZESTAWIENIE POWIERZCHNI - PARTER		
NR POM.	NAZWA POMIESZCZENIA	POW. [m ²]
0.01	KOMUNIKACJA	17,94
0.02	SALA OGÓLNA/ JADALNIA/ POMIESZCZENIE WIELOFUNKCYJNE	51,97
0.03	POMIESZCZENIE HIGIENICZNO-SANITARNE DLA PODOPIECZNYCH PŁACÓWKI	5,46
0.04	POKÓJ WYCISZEŃ	24,22
0.05	POMIESZCZENIE HIGIENICZNO-SANITARNE DLA PODOPIECZNYCH PŁACÓWKI	5,56
0.06	ANEKS KUCHENNY	4,42
0.07	POMIESZCZENIE DO TERAPII RUCHOWEJ	29,12
0.08	POKÓJ DO PROWADZENIA ZABIEGÓW FIZJOTERAPEUTYCZNYCH	6,38
0.09	POKÓJ DO INDYWIDUALNEGO PORADNICTWA LOGOPEDYCZNEGO	9,18
0.10	KOMUNIKACJA/ PRZEDSIONEK	2,66
0.11	BIURO	11,40
0.12	BIURO	18,59
0.13	POMIESZCZENIE HIGIENICZNO-SANITARNE DLA PERSONELU	2,40
0.KS	KŁATKA SCHODOWA	13,45
ŁĄCZNIE		202,75

JEDNOSTKA PROJEKTOWA
PRACOWNIA PROJEKTOWA EL STUDIO
 Elżbieta Chroboczek Architekt
 91 - 710 Łódź, ul. Harcerska 3/40
 T: +48 665 676 134 M: pracownia@elstudio.eu

TYTUL OPRACOWANIA:
 PRZEBUDOWA WEWNĘTRZNEJ INSTALACJI WODOCIĄGOWEJ W BUDYNKU PRZY UL. KAROLEWSKIEJ 70/76 W ŁODZI
 w ramach zadania inwestycyjnego:
 "Standaryzacja oraz zapewnienie odpowiedniego bezpieczeństwa przeciwpożarowego Środowiskowego Domu Samopomocy

STADIUM: PROJEKT ARCHITEKTONICZNO-BUDOWLANY

BRANŻA: ARCHITEKTURA

IMIĘ I NAZWISKO	NR UPR. BUD.	PODPIS
PROJEKTANT mgr inż. arch. E. Chroboczek	15/LOOK/2017	
OPRACOWANIE mgr inż. arch. Ł. Frasunek		

TYTUL RYSUNKU: **RZUT PARTERU**

STADIUM PAB	DATA 10.2022	SKALA 1:100	NR RYSUNKU A-02
----------------	-----------------	----------------	---------------------------